









AREE PROTETTE

-  SIC (Siti di Interesse Comunitario)
-  IBA (Important Birds Areas)
-  Oasi

SISTEMA DEI VINCOLI

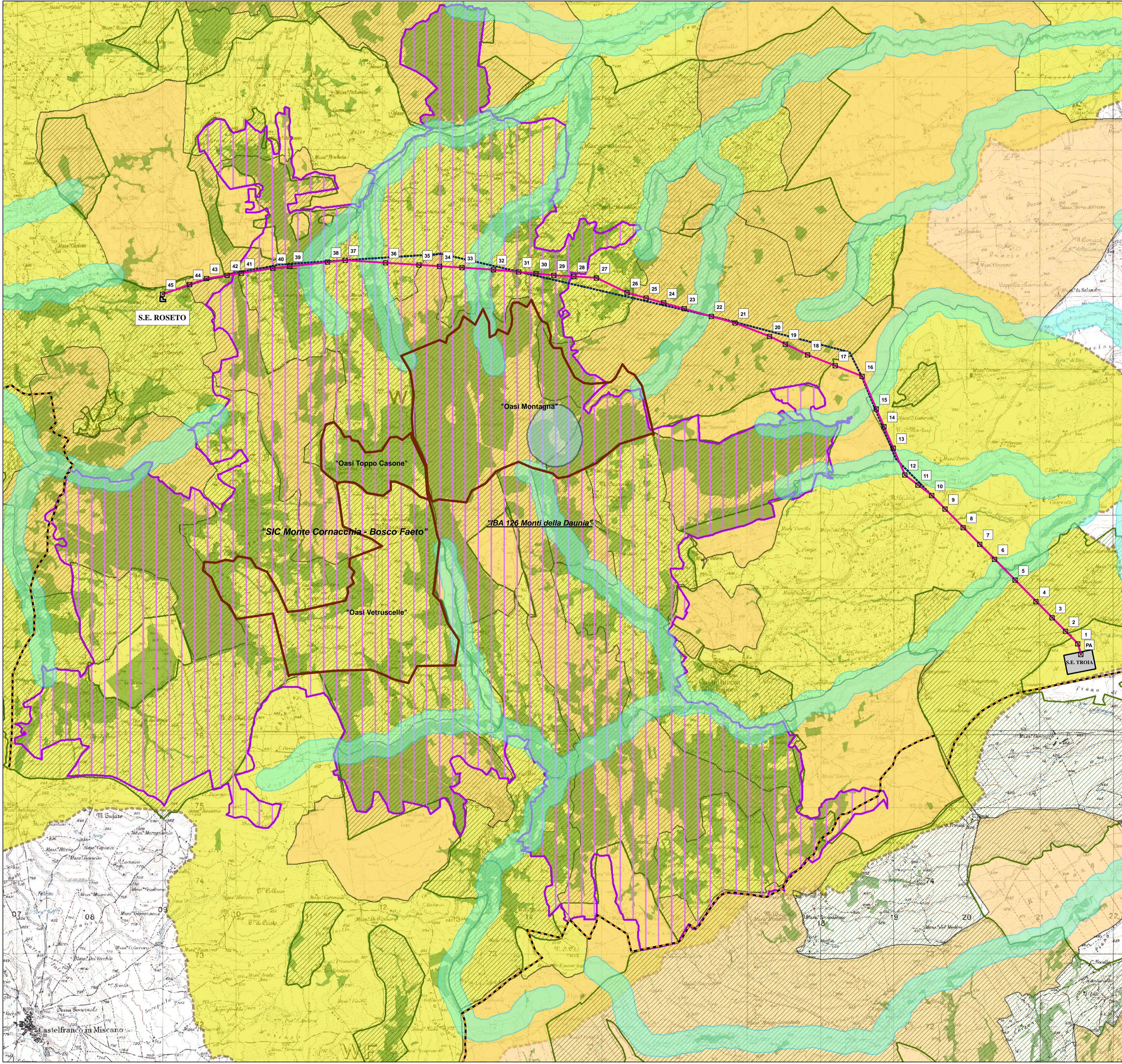
Beni Paesaggistici art. 136 e 142 D.lgs. n. 42/2004 e s.m.i.

-  Fiumi, torrenti, corsi d'acqua iscritti negli appositi elenchi per una fascia di 150 m
-  Territori contermini ai laghi compresi in una fascia di 300 m dalla linea di battigia
-  Territori coperti da boschi e foreste
-  Usi Civici
-  Tratturi

VINCOLO IDROGEOLOGICO

-  Vincolo idrogeologico

-  Elettrodotto 150kV
-  Alternativa
-  Sostegno



REVISIONI				
N.	DATA	DESCRIZIONE	ELABORATO	VERIFICATO
TIPOLOGIA DELL'ELABORATO			CODIFICA DELL'ELABORATO	
PLANIMETRIA			SRIARI10053-3	
PROGETTO			TITOLO	
Elettrodotto 150 kV Doppia Terna "S.E. Troia - Roseto/Alberona"			RELAZIONE PAESAGGISTICA	
RICAVATO DAL DOC. TERNA			CARTA DEI VINCOLI E DELLE AREE PROTETTE 1:25.000	
CLASSIFICAZIONE DI SICUREZZA				
NOME DEL FILE		SCALA CAD	FORMATO	SCALA
		1 unità = CAD		1:25.000
Incarico e coordinamento:		gruppo di consulenza:	collaboratori:	
arch. Fedele ZACCARA		arch. Carla IERARDI PAESAGGISTA BENI CULTURALI	arch. Cristian CASTRIGNANO	
		dott. geol. Giovanni LAVECCHIA SUOLO, SOTTOSUOLO, SISMOTECNICA		
		dott. Giuseppe MAVAZIO dott. Michele SILX VERIFICAZIONE, PAUSA, EGORITMI		
Questo documento contiene informazioni di proprietà Terna S.p.A. e deve essere utilizzato esclusivamente dal destinatario in relazione alle finalità per le quali è stato ricevuto. È vietata qualsiasi forma di riproduzione o di divulgazione senza l'esplicito consenso di Terna S.p.A. This document contains information proprietary to Terna S.p.A. and it will have to be used exclusively for the purposes for which it has been furnished. Whichever shape of spreading or reproduction without the written permission of Terna S.p.A. is prohibited.				