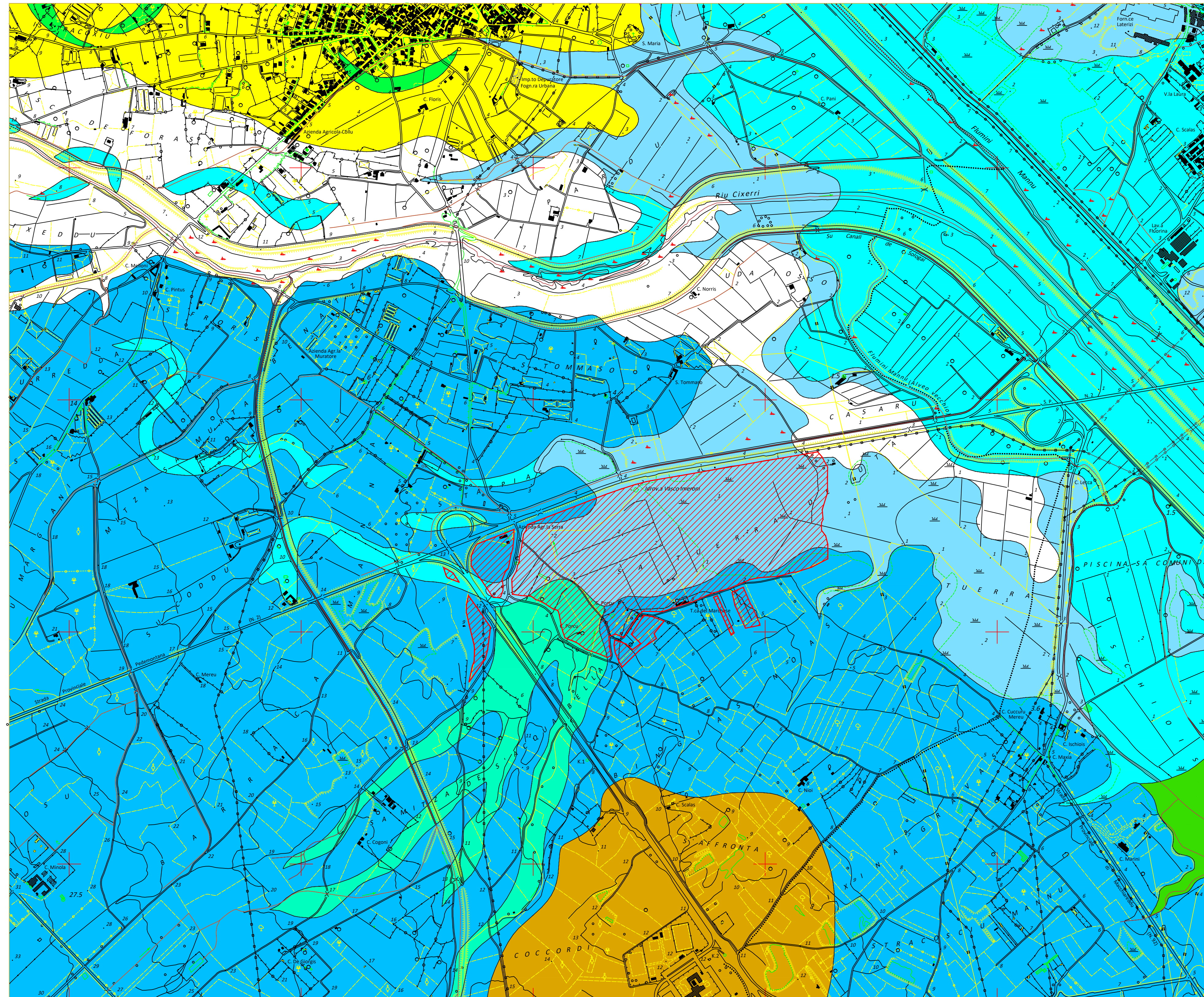


Agrisard S.r.l.

PROGETTO DI UN IMPIANTO FV 65,8028 MWp


Comuni di Uta e Assemini, Città Metropolitana di Cagliari
Loc. "Sa Tanca de su Marchesu"

CARTA GEOLOGICA sc 1:10.000



LEGENDA

DEPOSITI QUATERNARI DELL'AREA CONTINENTALE AMBIENTE CONTINENTALE - SEDIMENTI LACUSTRI

 e5 -Depositi palustri. Limi ed argille limose talvolta ciottolose, fanghi torbosi con frammenti di molluschi.

AMBIENTE CONTINENTALE - SEDIMENTI ALLUVIONALI

 ba - Depositi alluvionali: Ghiaie da grossolane a medie

 bb - Depositi alluvionali: Sabbie con subordinati limi e argille

 bc - Depositi alluvionali: Limi ed argille prevalenti


AMBIENTE CONTINENTALE - SEDIMENTI ALLUVIONALI TERRAZZATI

 bna Depositi alluvionali terrazzati. Ghiaie con subordinate sabbie

 bnb Depositi alluvionali terrazzati. Sabbie

 bnc Depositi alluvionali terrazzati. Limi e argille

DEPOSITI PLEISTOCENICI DELL'AREA CONTINENTALE

 PVM2a Litofacies nel Subsistema di Portoscuso (SINTEMA DI PORTOVESME). Ghiaie alluvionali terrazzate da medie a grossolane, con subordinate sabbie

 Impianto FV

QUADRI D'UNIONE

FOGLI 1:50.000 I.G.M.

546	547	548
555	556	557
564	565	566

SEZIONI 1:10.000

010	020	030	040
050	060	070	080
090	100	110	120
130	140	150	160