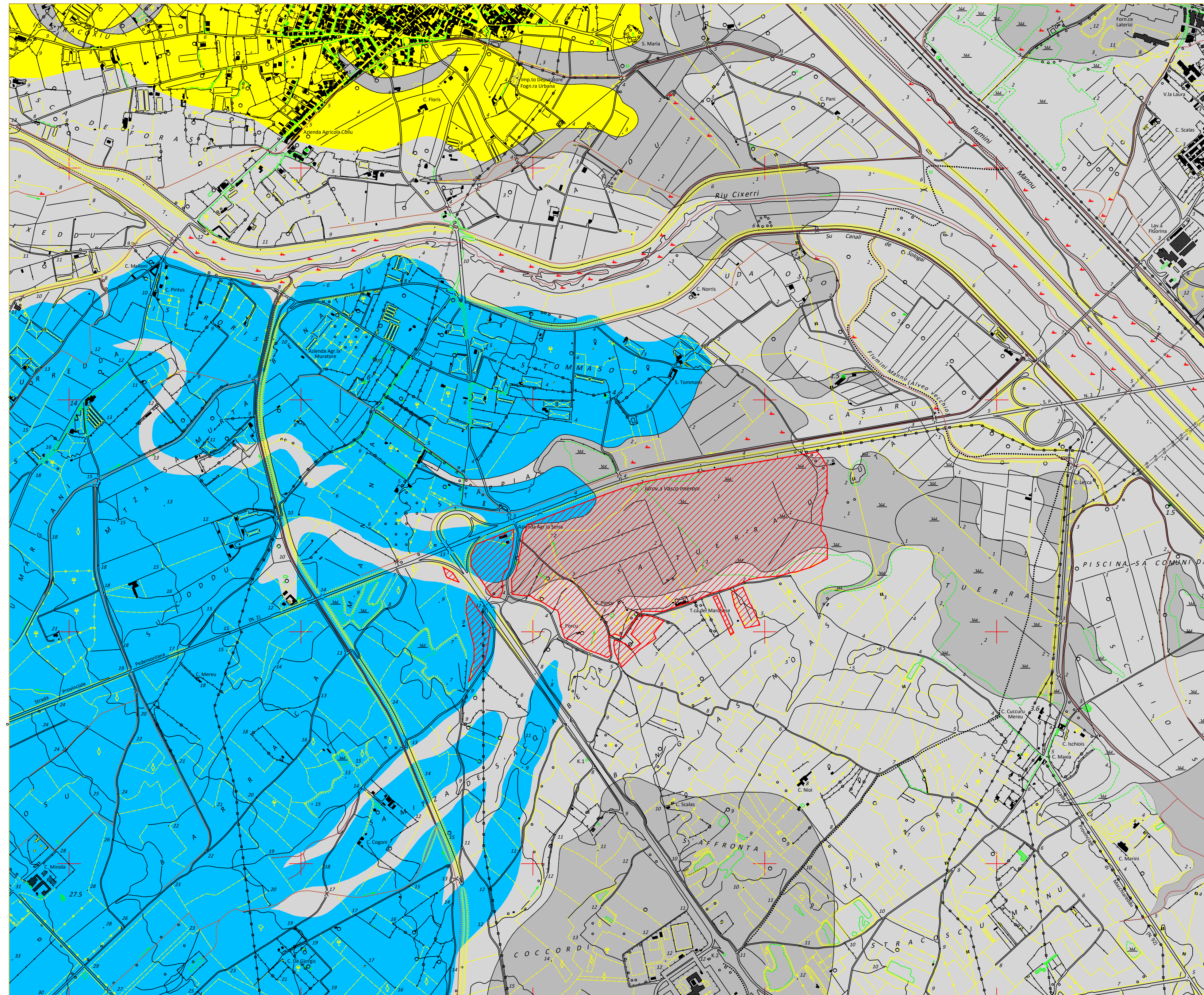


Agrisard S.r.l.

PROGETTO DI UN IMPIANTO FV 65,8028 MWp

Comuni di Uta e Assemini, Città Metropolitana di Cagliari  
Loc. "Sa Tanca de su Marchesu"

CARTA DELLE PERMEABILITA' sc 1:10.000





FOGLI 1:50.000 I.G.M.

546	547	548
555	556	557
564	565	566

SEZIONI 1:10.000

010	020	030	040
050	060	070	080
090	100	110	120
130	140	150	160

 **Complesso a permeabilità medio**  
alluvionali conglomeratici e arenacei  
per porosità complessiva medio-alta

 **Complesso a permeabilità medio**  
argillosi; depositi lacustro palustri.  
porosità complessiva medio-bassa.

 Impianto FV

Grado di permeabilità relativa	Coefficienti di permeabilità
Alto	$K > 10^{-2}$
Medio alto	$10^{-2} > K > 10^{-4}$
Medio basso	$10^{-4} > K > 10^{-9}$
Basso	$10^{-9} > K$