

CONFIGURAZIONE IMPIANTO	
Modello moduli PV	Modello GOLD-HT bifaciali MS210N-HTGB
Potenza moduli	730 Wp
Distanza W-E tra le file di trackers	5,2 m
Distanza N-S tra le file di trackers	1,3 m
N. trackers da 14 moduli	152
N. trackers da 28 moduli	152
N. trackers da 56 moduli	152
N. inverter SMA-MVPS-6000-20	10
N. cabina di media	1
N. cabina di consegna	1
Potenza DC	65.802,8 MWp
Potenza AC	58.393 MWp
Rendimento DC/AC	1,12006

**ISTANZA DI VIA**  
AI SENSI DEGLI ARTT. 23-24-25 D.LGS. 152/2006

**PROGETTO DI UN IMPIANTO FOTOVOLTAICO A TERRA e relative opere di Connessione**  
Potenza Nominale 65.8028 MWp

Città Metropolitana di Cagliari - Comuni di Uta e Assemini  
Zona Industriale Macchiarreddu CACIP - loc. "Sa Tanca de su Marchesu"

---

IDENTIFICAZIONE: TAVPROG006  
TITOLO ELABORATO: LAYOUT IMPIANTO  
SCALA: 1:1500

PROGETTISTI: Dott. Ing. Daniele Marras, Dott. Ing. Lorena Vacca

ORDINE INGEGNERI PROVINCIA ORISTANO  
N. 378 Dr. Ing. Daniele Marras

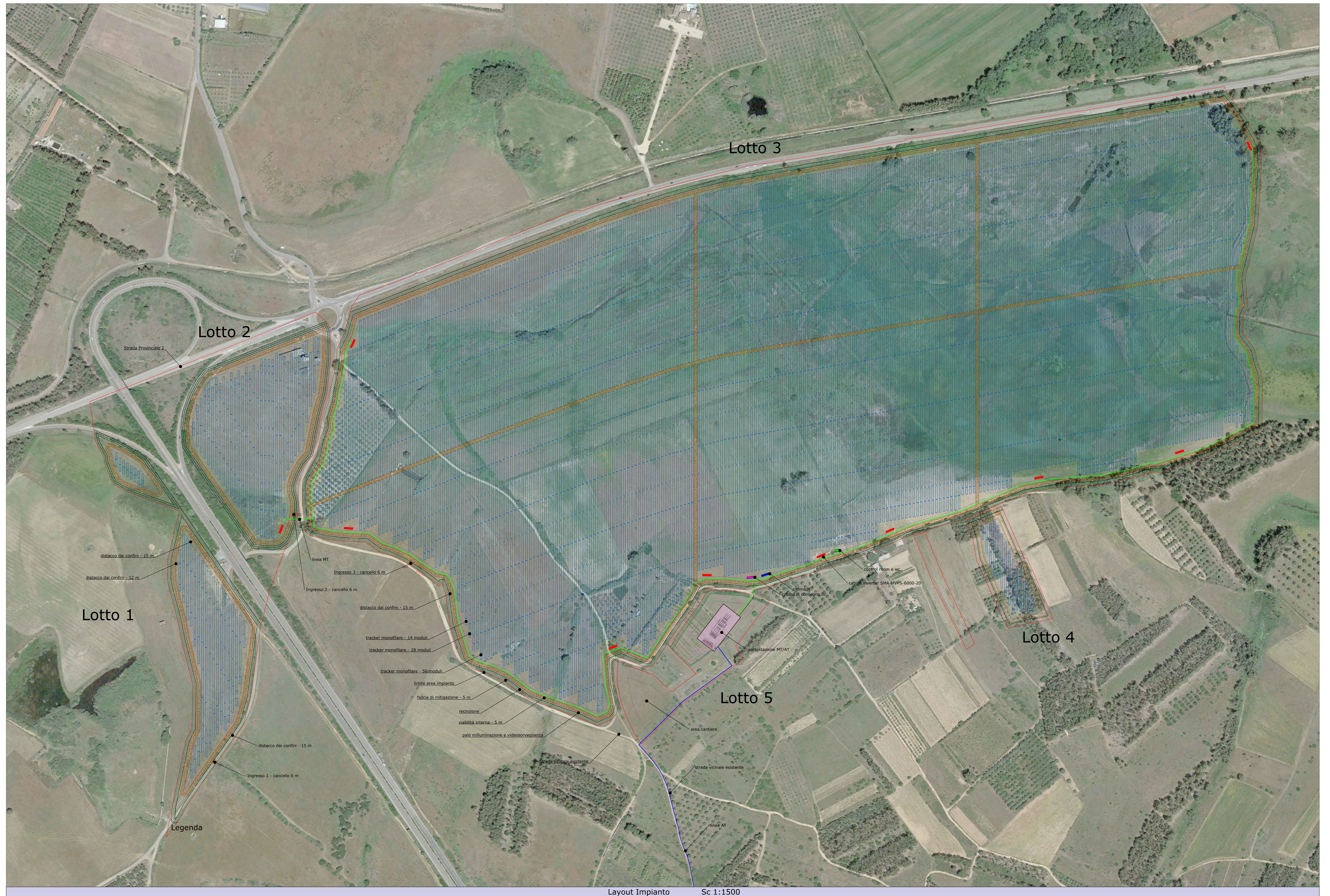
ORDINE INGEGNERI PROVINCIA CAGLIARI  
N. 4195 Dr. Ing. Lorena Vacca

COMMITTENTE: AGRISARD S.R.L.  
Via Piumi, 2  
40028 Sassa Padone (BO)  
P.I. 04628280292  
Numero REA: 047438402

DATA: GIUGNO 2023

FASE DI PROGETTO:  
 PRELIMINARE  
 DEFINITIVO  
 CIRCUIVIO

REVISIONI



Layout Impianto Sc 1:1500