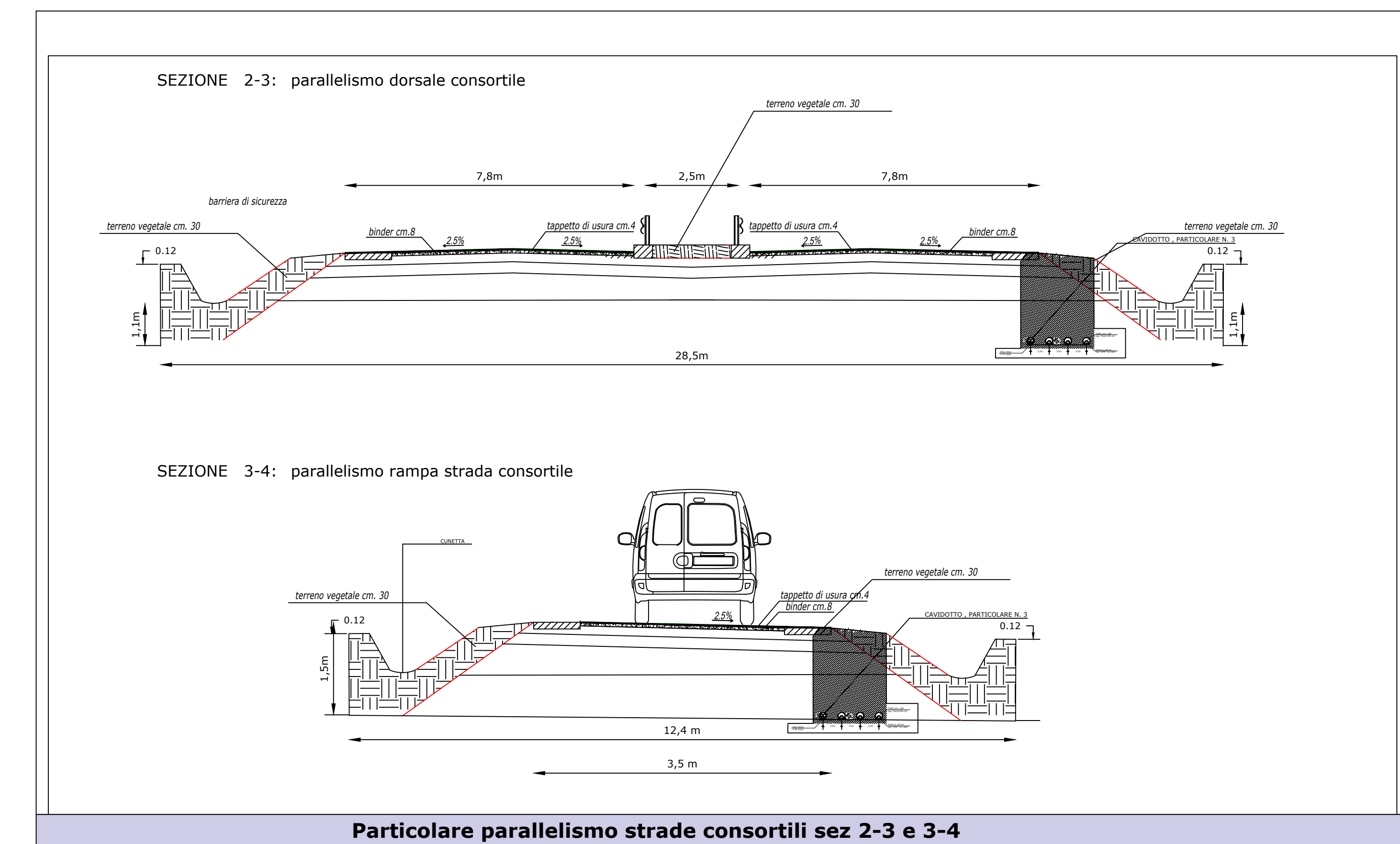
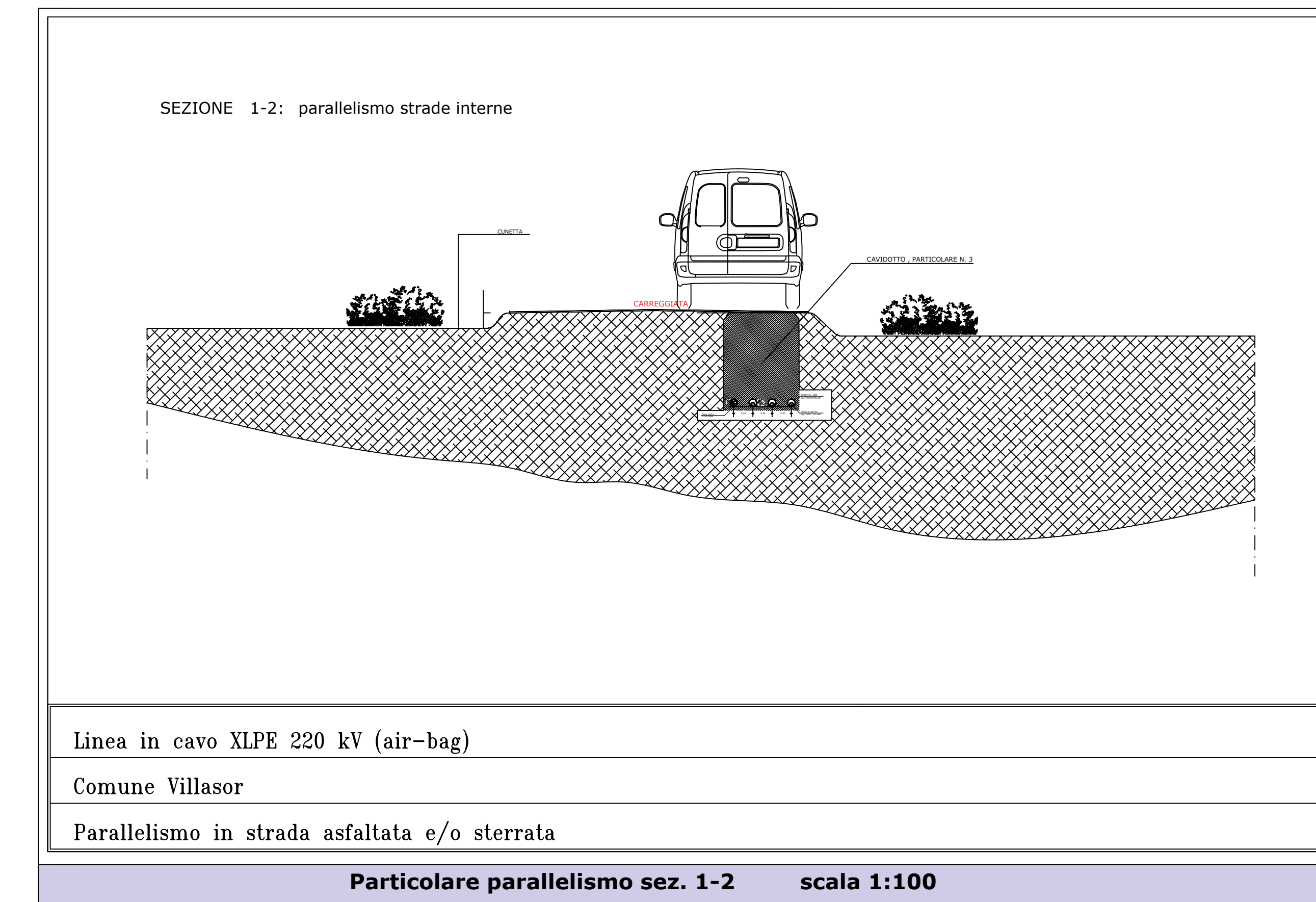
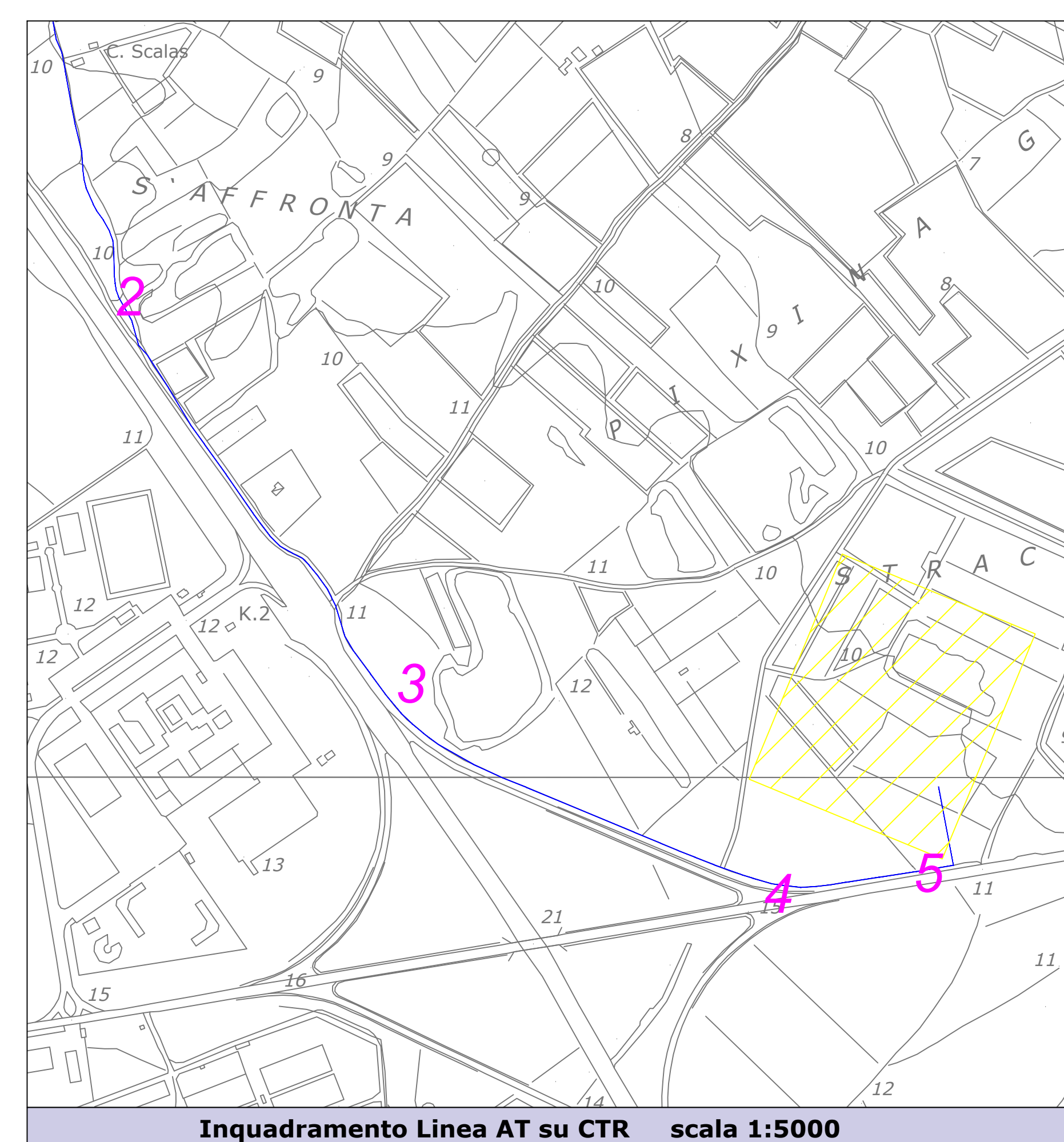
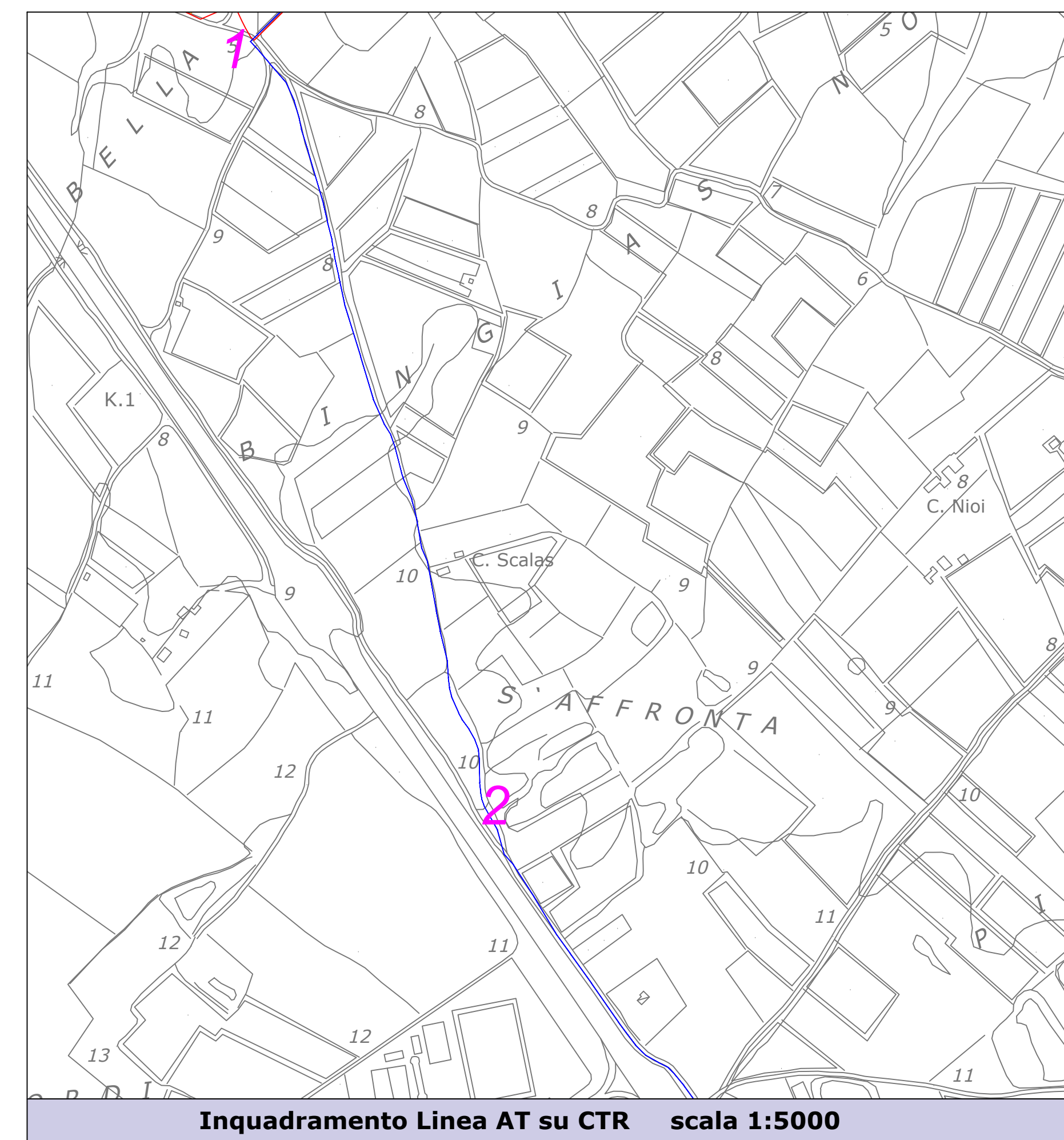
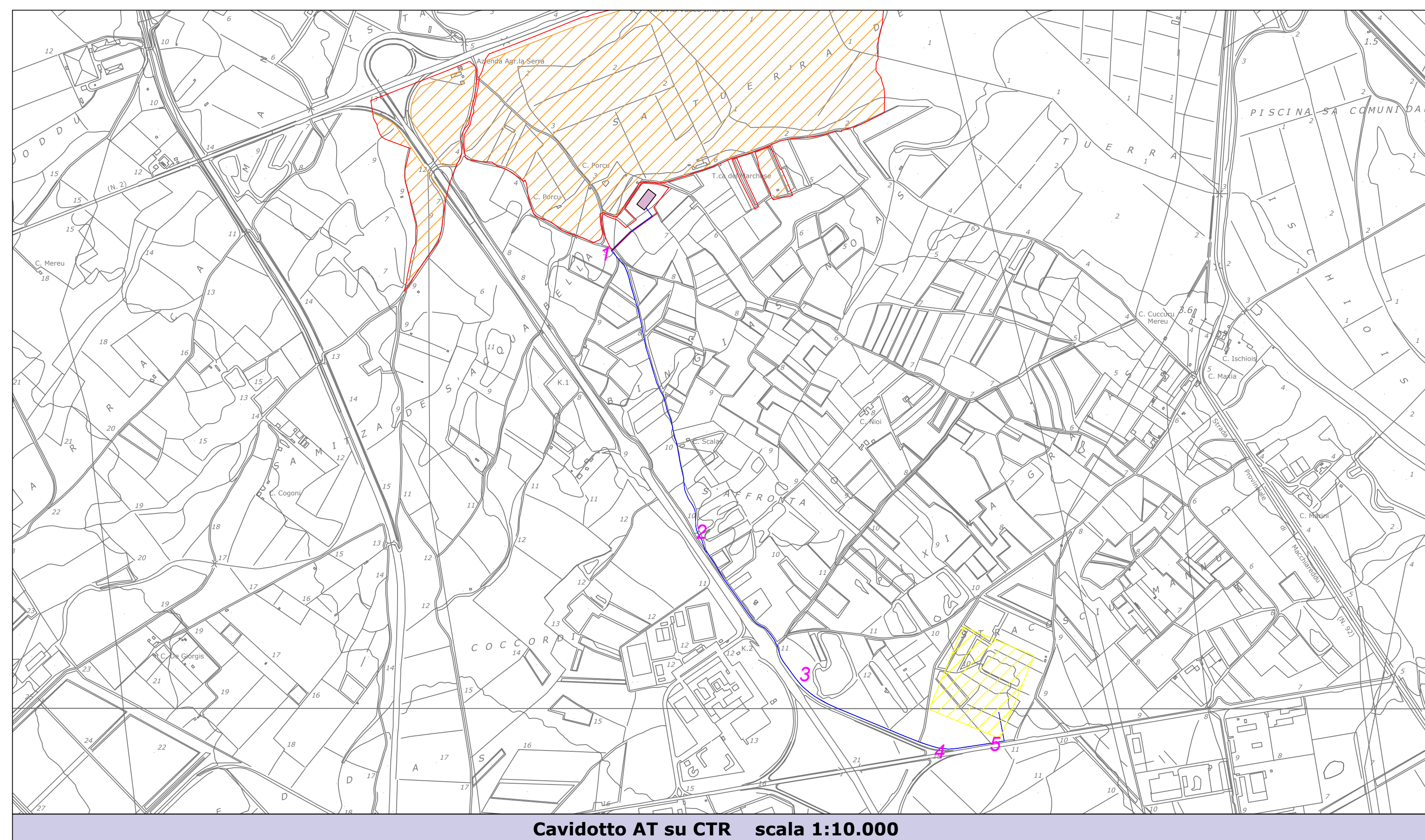
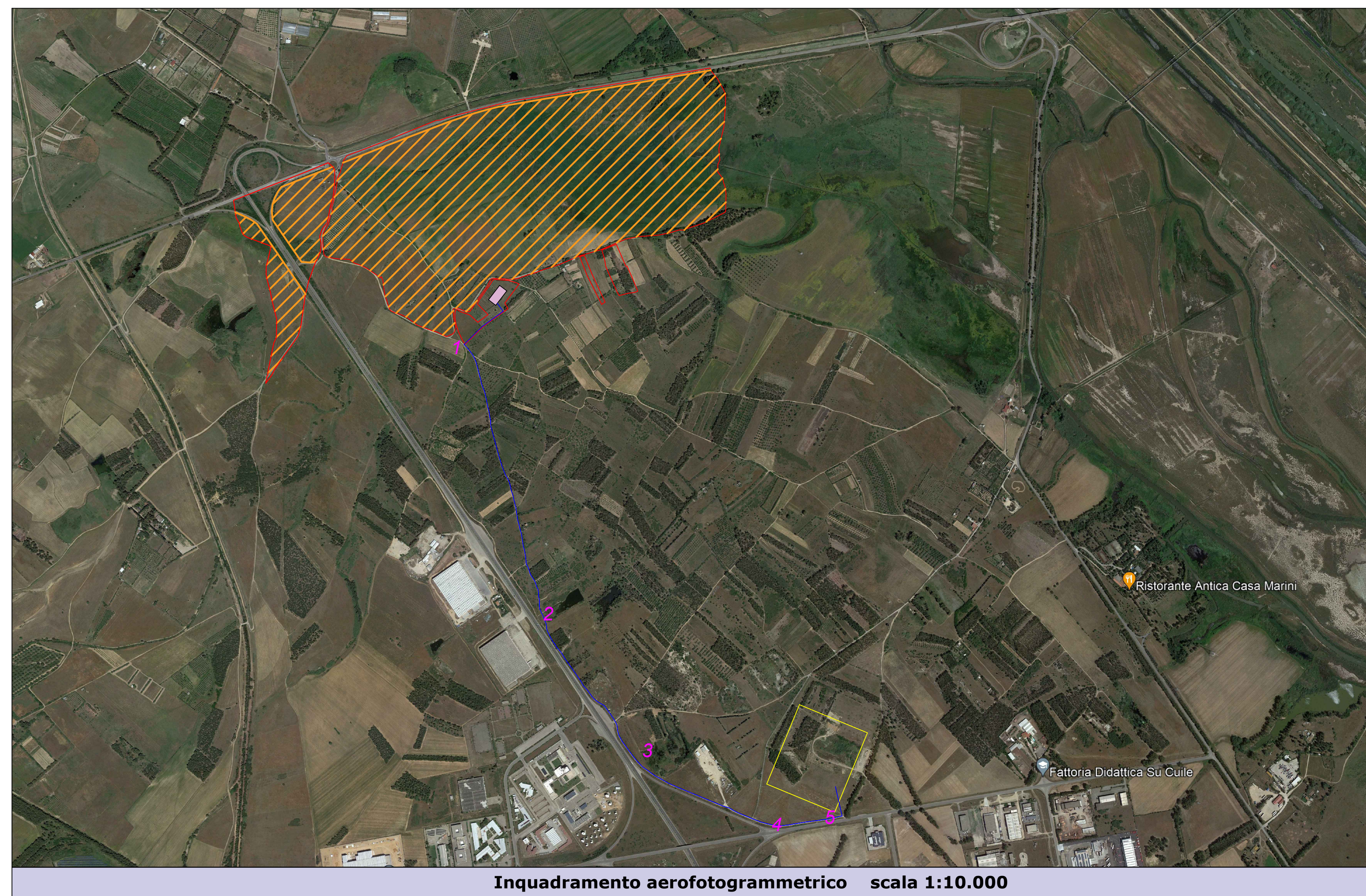


VOLUMI DI SCAVO LINEA AT				
Tratto SSE - SE	lunghezza scavo (m)	larghezza scavo (m)	altezza scavo (m)	Volume scavo (mc)
Tratto interno all'area di progetto	197	0,70	1,10	151,69
tratto area progetto-SE	2.350	0,70	1,10	1809,5
Totale linea AT	2.547			1.961



ISTANZA DI VIA
AI SENSI DEGLI ARTT. 23-24-25 D.Lgs. 152/2006

PROGETTO DI UN IMPIANTO FOTOVOLTAICO A TERRA e relative opere di Connessione
Potenza Nominale 65.8028 MWp

Città Metropolitana di Cagliari - Comuni di Uta e Assemini
Zona Industriale Macchiarreddu CACIP - loc. "Sa Tanca de su Marchesu"

IDENTIFICATORE: TAVPROG015
TITOLO ELABORATO: TACCIATO LINEA AT - SEZIONE CAVIDOTTO
SCALA: varie
VOLUMI DI SCAVO - SEZIONI DI POSA (INTERFERENZE)

PROGETTISTI: Dott. Ing. Daniele Marras, Dott. Ing. Lorena Vacca

INGEGNERI PROVINCIA ORISTANO: Dr. Ing. Daniele Marras
INGEGNERI PROVINCIA CAGLIARI: Dott. Ing. LORENA VACCA

COMMITTENTE: AGRISARD S.R.L.
Via Fulppr, 21
45021 BADIA POLSINE (RO)
P.I. 08102820297
NUMERO REA: RO-438186

DATA: GIUGNO 2023
FASE DI PROGETTO: STUDIO DI FATTIBILITA', PRELIMINARE, DEFINITIVO, ESECUTIVO

REVISIONI: