

ISTANZA DI VIA  
AI SENSI DEGLI ARTT. 23-24-25 D.Lgs. 152/2006

PROGETTO DI UN IMPIANTO FOTOVOLTAICO A TERRA e  
relative opere di Connessione  
Potenza Nominale 65,8028 MWp

Città Metropolitana di Cagliari - Comuni di Uta e Assolmi  
Zona Industriale Macchiareddu CACIP - loc. "Sa Tanca de su Marchesu"

IDENTIFICATORE  
**TAVPROG018**

TITOLO ELABORATO  
CASTELLO AT: PARTICOLARI ILLUMINAZIONE E RECINZIONE

SCALE  
1:100 - 1:20

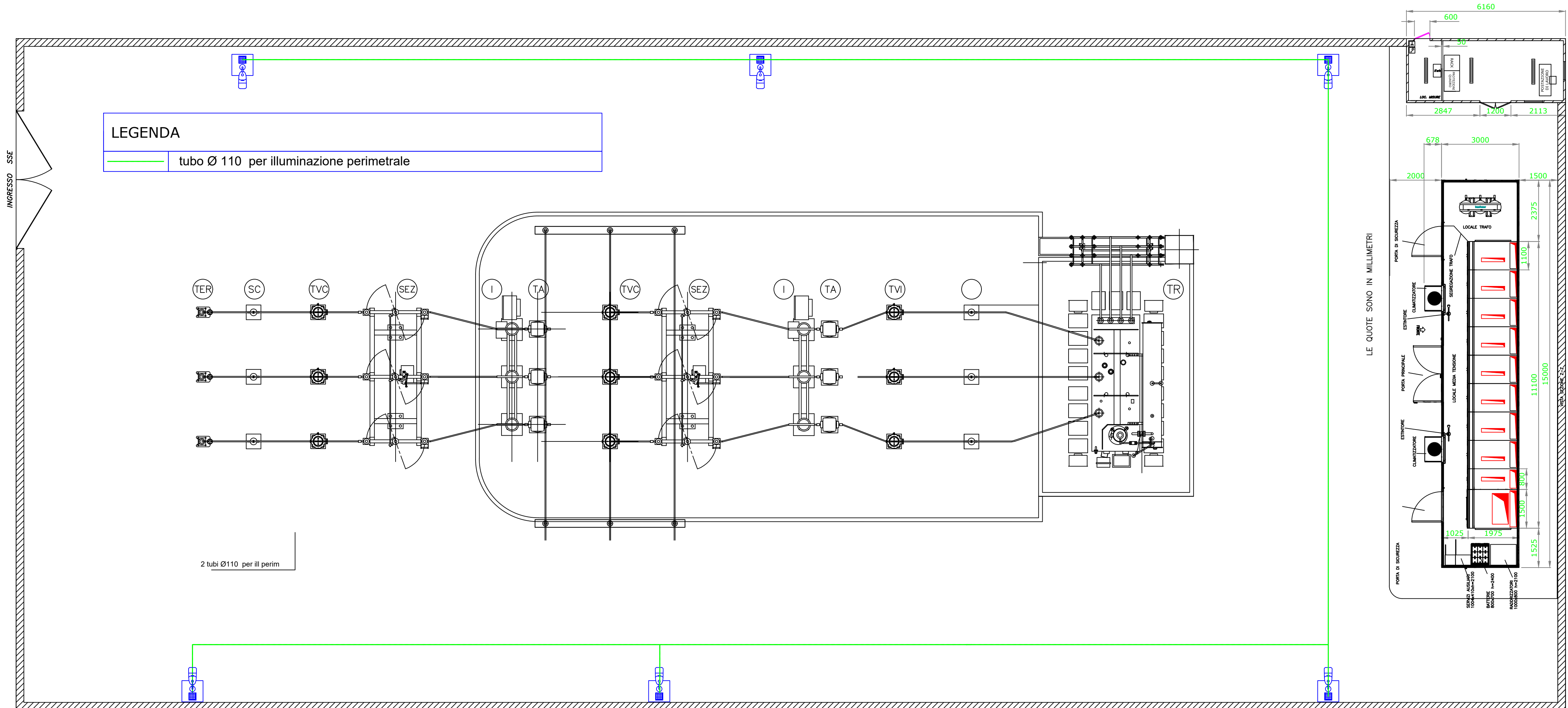
PROGETTISTI  
Dott. Ing. Daniele Marras, Dott. Ing. Lorena Vacca

COMMITTENTE  
**AGRISARD S.R.L.**  
Via Fulpi, 21  
45020 S. Maria Palese (RO)  
P.I. 046235207  
NUMERO REA: RO-428486

FASE DI PROGETTO  
 STUDIO DI FATTIBILITÀ  
 PRELIMINARE  
 DEFINITIVO  
 ESECUTIVO

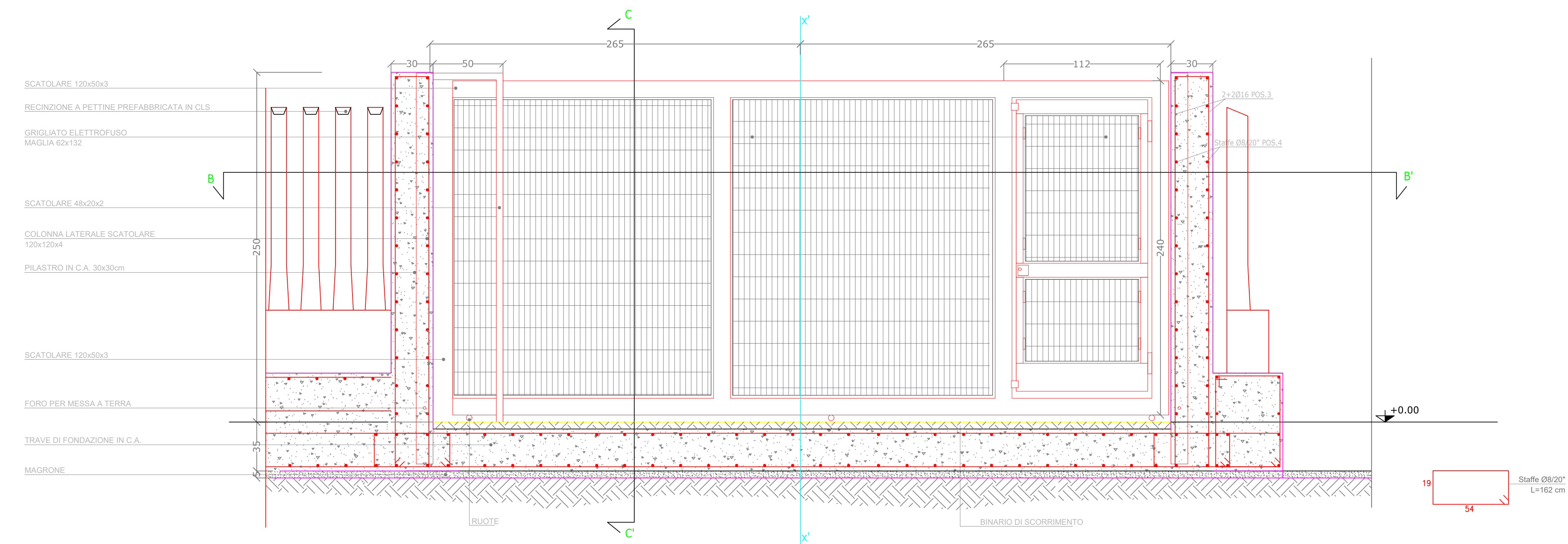
REVISIONI

DATA  
GIUGNO 2023

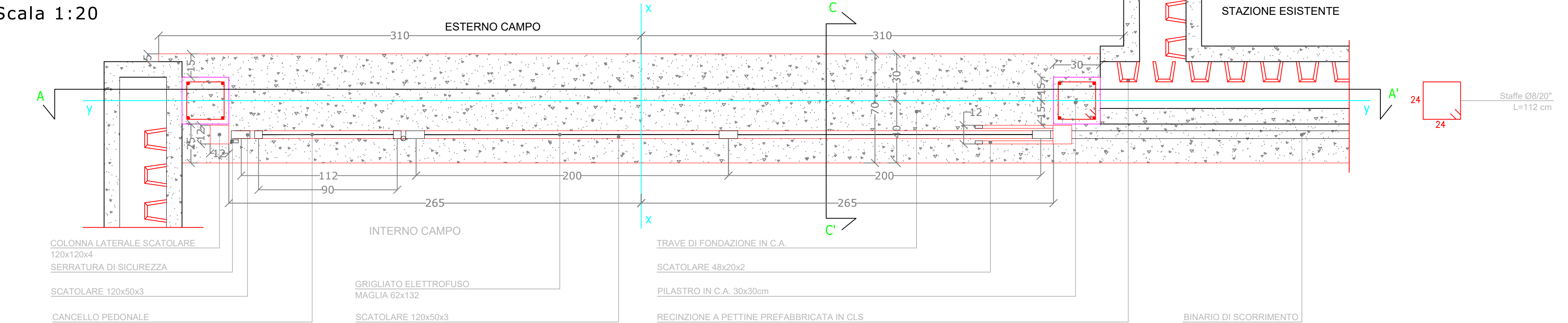


Planimetria illuminazione 1 stallo scala 1:100

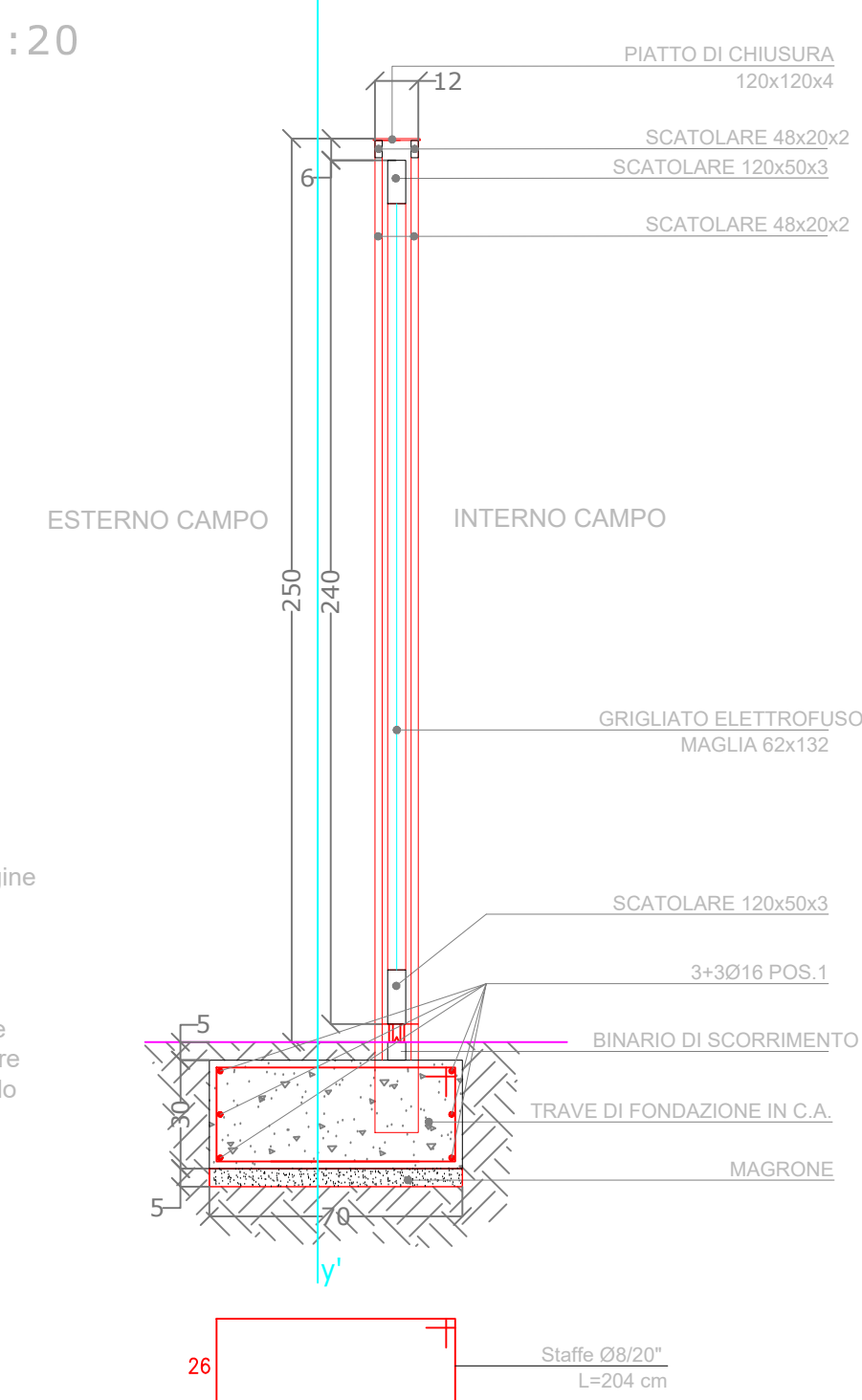
SEZIONE A-A' cancello carrabile di ingresso scorrevole con cancello pedonale integrato Scala 1:20



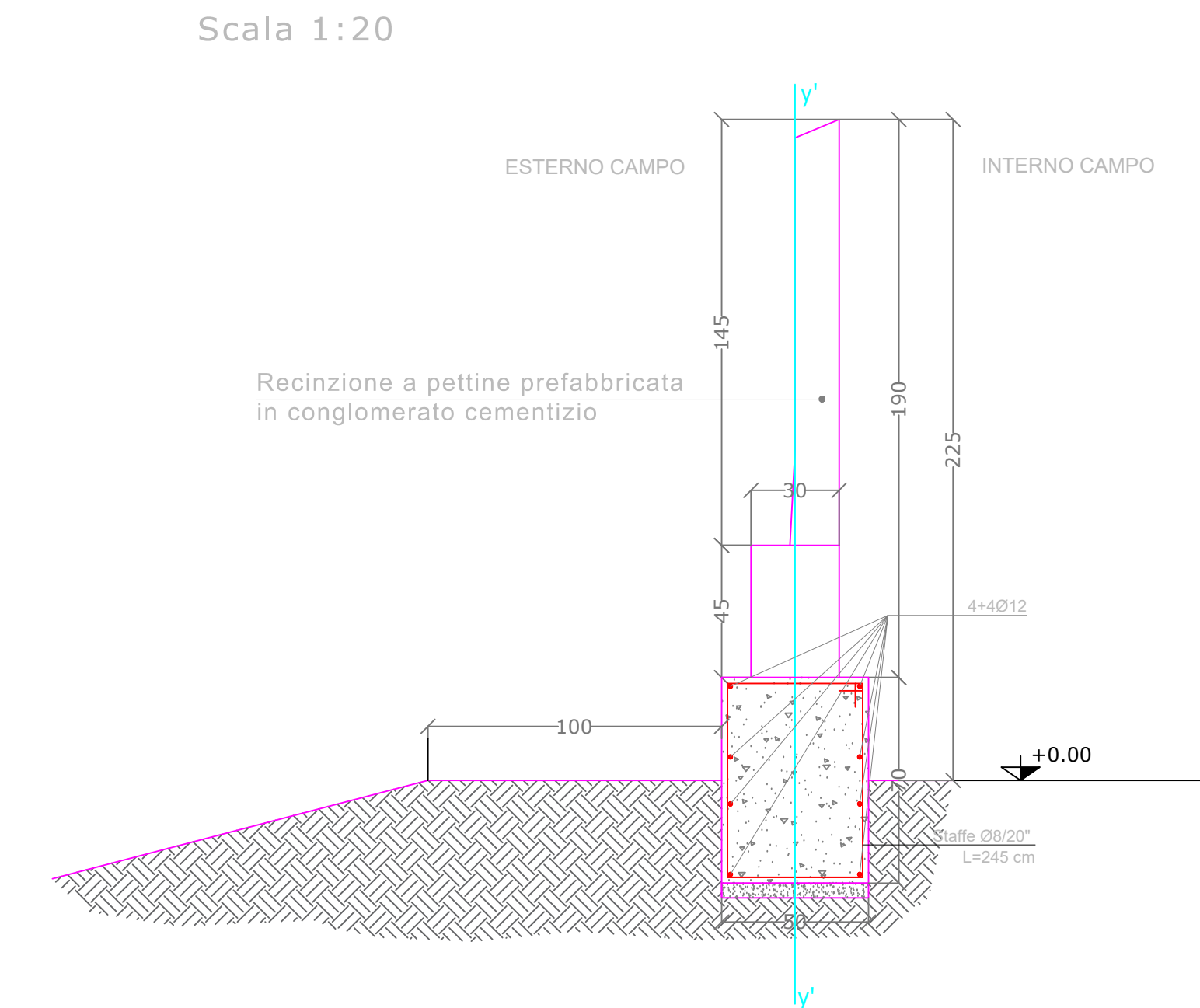
SEZIONE B-B' cancello carrabile di ingresso scorrevole con cancello pedonale integrato Scala 1:20



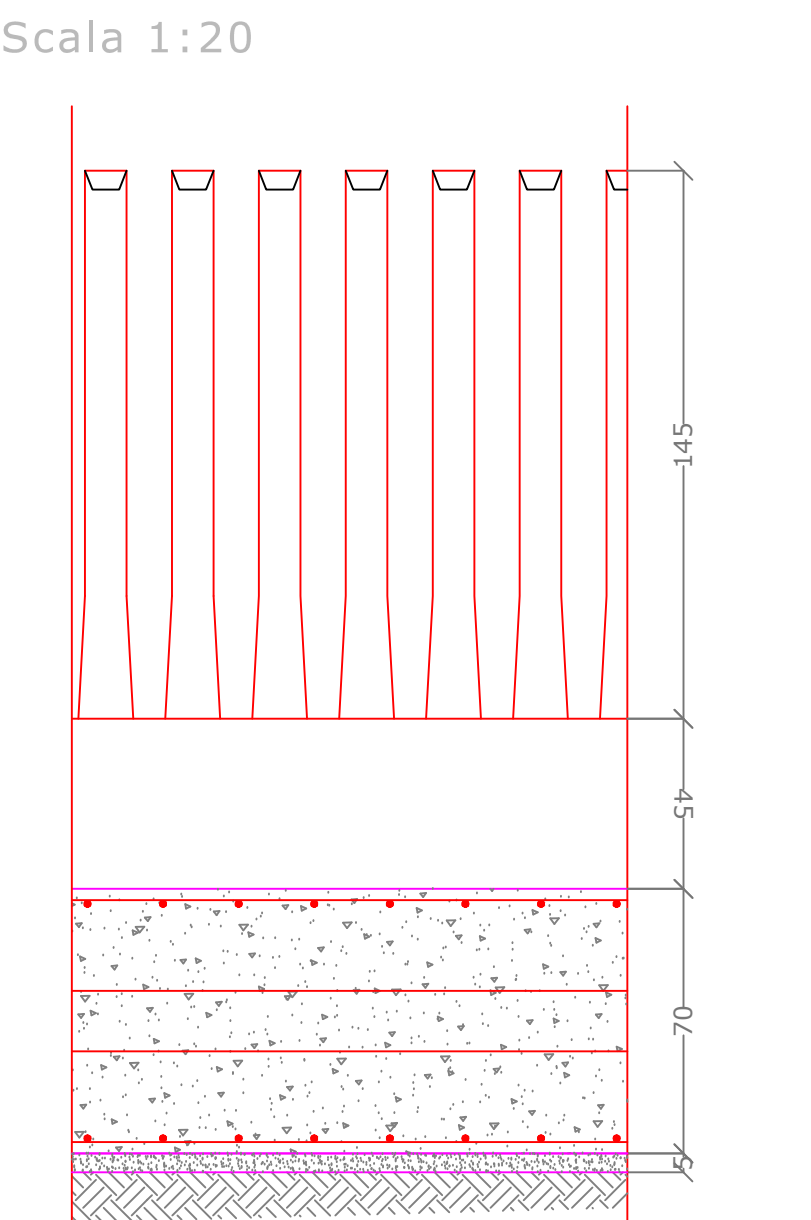
SEZIONE C-C' Scala 1:20



SEZIONE RECINZIONE (lato Sud) Scala 1:20



PROSPETTO RECINZIONE Scala 1:20



Particolari recinzione e cancello scala 1:20

NB: Gli assi x-y hanno origine sulla mezzera dei pilastri di sostegno del cancello.

NB: La specifica configurazione del cancello e del binario saranno da definire in funzione del tipo di cancello montato dal fornitore.

NB: Le quote di questo elaborato sono espresse in centimetri.