

LEGENDA

Distanze layout: - 8 metri tra pannelli e recinzione lotto
 - 12 metri da confini lotti e strade sterrate
 - 3 metri da strade interne

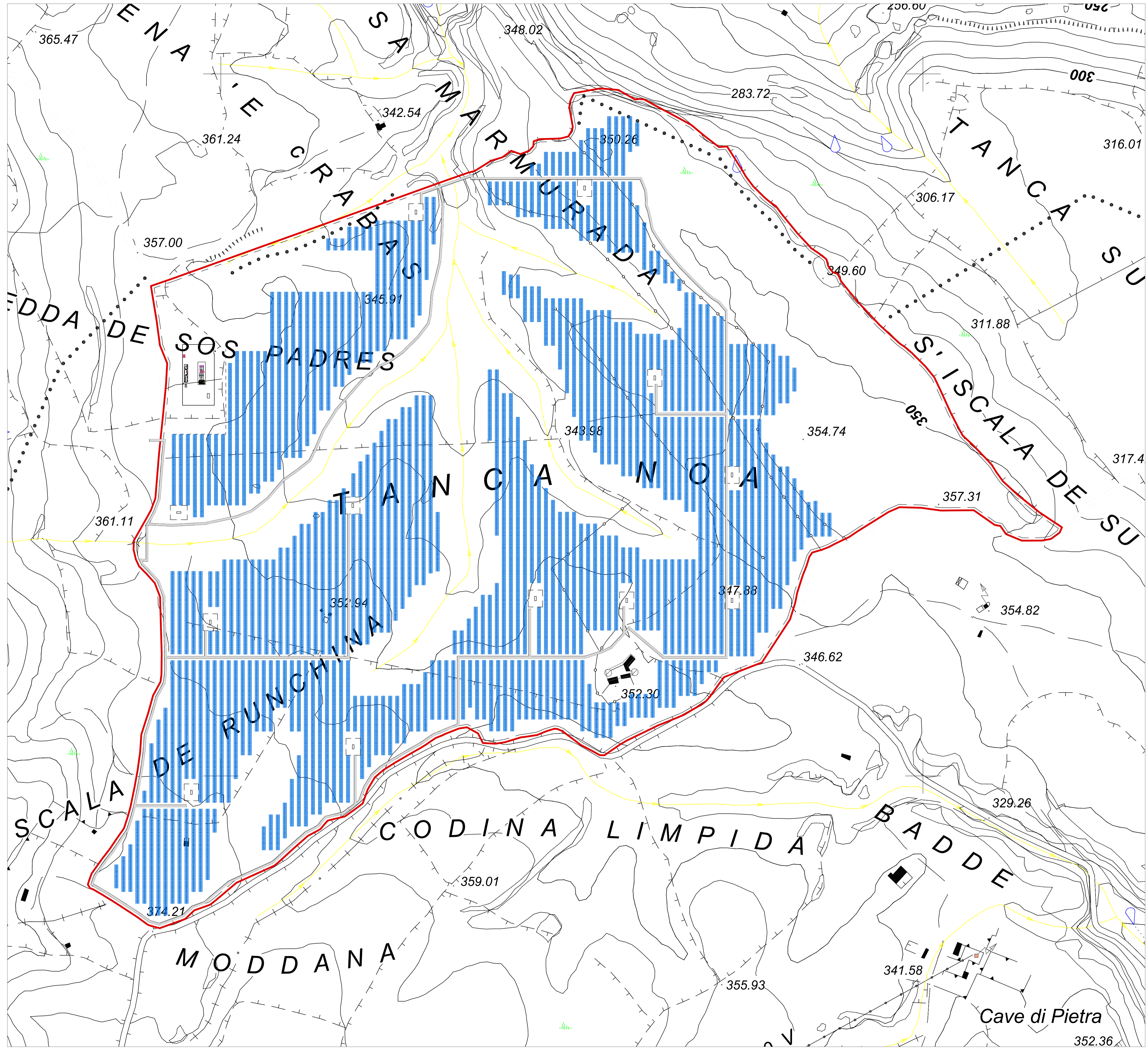
Tracker 2x28 pannelli da 570 watt JINCO
 Tracker 2x14 pannelli da 570 watt JINCO

Interasse (pitch) 10 m
 Tracker da 28x2 e 14x2 pannelli
 Pannelli Tiger Neon-type 72HL4-BDV da 570 W
 Misure pannello: 2278x1134x30mm

Numero Tot pannelli: 69.440
 Numero Tot tracker da 1 modulo: 154
 Numero Tot tracker da 2 moduli: 1163
 Potenza Tot impianto: 39.580,80 KW

Power station tipo 1: n°12 da 3200
 Dimensioni: 6060x2440x2400

Confine area lorda di progetto
 Ingresso area d'impianto sud/nord
 Recinzione a 8 m di distanza dai tracker
 Strade di impianto (larghezza 3m)



STUDIO ALCHEMIST
 Ing. Stefano Floris - Arch. Cinzia Nieddu

Via Isola San Pietro 3 - 09126 Cagliari (CA)
 Via Semplice Spano 10 - 07026 Olbia (OT)

stefano.floris@studioalchemist.it
 cinzia.nieddu@studioalchemist.it
 www.studioalchemist.it

COMUNE DI LAERRU (SS)

OGGETTO
REALIZZAZIONE DI IMPIANTO AGRIVOLTAICO A TERRA DA 39,58 MW IN IMMISSIONE - SU TRACKER DI TIPO AD INSEGUIMENTO MONOASSIALE "LAERRU"

COMMITTENTE
 ENERGYLAERRU SRL P. IVA 02954120909
 Via Semplice Spano 10 - 07026 Olbia (SS)

PROGETTO DEFINITIVO

ELABORATO
 PLANIMETRIA GENERALE CON PROGETTO DELL'IMPIANTO SU CTR

NUMERO ELABORATO
AU 06
 SCALA: 1 : 2500
 DATA: LUGLIO 2023

3	Terza emissione				
2	Seconda emissione				
1	Prima emissione	Arch. Valentina Madeddu	Arch. Chiara Martis	Ing. S. Floris	
REV.	DATA	DESCRIZIONE	REDATTO	CONTROLLATO	APPROVATO

CODICE COMMESSA: DEF IMPIANTI 00
 NOME FILE: FASE PROGETTUALE CATEGORIA REV.

STUDIO ALCHEMIST:
 Ing. Stefano Floris
 Arch. Cinzia Nieddu

COLLABORATORI:
 Arch. Chiara Martis
 Arch. Valentina Madeddu
 Arch. Michela Melis
 Arch. Martina Sias
 Arch. Luigi Mereu
 Arch. Matteo De Curtis
 Geol. Mario Strina

PROGETTISTA - TIMBRO E FIRMA
 ORDINE INGEGNERI PROVINCIA DI CAGLIARI
 N. 5777
 ING. STEFANO FLORIS

PROGETTISTA - TIMBRO E FIRMA

LAYOUT SU CARTA TECNICA REGIONALE_Scala 1 : 2 500

