

SIGLA	DESCRIZIONE	DETTAGLI
G	Generatore fotovoltaico composto da 70.174 moduli jinko JK6510W-72H4-A-570 Wp Potenza Carrier fotovoltaico P <sub>pv</sub> = 39.580.800 Wp	Vedi scheda tecnica allegata
INVR	N° 173 Huawei SUN2000 215 KT N° 58 x 15 Stringhe da 28 MODULI N 115 x 14 stringhe da 28 MODULI	Vedi scheda tecnica allegata
CU	N° 11	Vedi scheda tecnica allegata
TR	N° 11 Trasformatori 300,800 kV 3250 kVA	Vedi scheda tecnica allegata
SOTTO CAMPI	N° 1 Pn 14.004,90 kW n° 4 CU da 3250 kVA N° 2 Pn 14.004,90 kW n° 4 CU da 3250 kVA N° 3 Pn 11.689,39 kW n° 4 CU da 3250 kVA	
52L	Dispositivo Generale Interruttore AT	Vedi scheda tecnica allegata

**LEGENDA**

SIMBOLO	DESCRIZIONE
	CONVERTITTORE DI MISURA
	PUNTI DI MISURA
	TRASFORMATORE AMPEROMETRICO
	TRASFORMATORE VOLTMETRICO
	SEGNALATORE PRESENZA TENSIONE
	RELE' DI MASSIMA CORRENTE A DUE SOGLIE
	RELE' DI GUASTO A TERRA
	RELE' DI MINIMA TENSIONE
	RELE' DI MASSIMA TENSIONE
	RELE' DIREZIONALE DI TERRA
	RELE' DI BLOCCO A RIARMO MANUALE
	BOBINA DI CHIUSURA
	BOBINA DI APERTURA
	FUSIBILE
	AMPEROMETRO-VOLTMETRO-WATTMETRO
	SEZIONATORE SOTTO CARICO
	SEZIONATORE

**STUDIO ALCHEMIST**  
Ing. Stefano Floris - Arch. Cinzia Nieddu

Via Isola San Pietro 3 - 09126 Cagliari (CA)  
Via Semplice Sparno 10 - 07026 Olbia (OT)

stefano.floris@studioalchemist.it  
cinzia.nieddu@studioalchemist.it

www.studioalchemist.it

**COMUNE DI LAERRU (SS)**

OGGETTO  
**REALIZZAZIONE DI IMPIANTO AGRIVOLTAICO A TERRA DA 39,58 MW IN IMMISSIONE - SU TRACKER DI TIPO AD INSEGUIMENTO MONOASSIALE "LAERRU"**

COMMITTENTE  
ENERGYLAERRU SRL P. IVA 02954120909  
Via Semplice Sparno 10 - 07026 Olbia (SS)

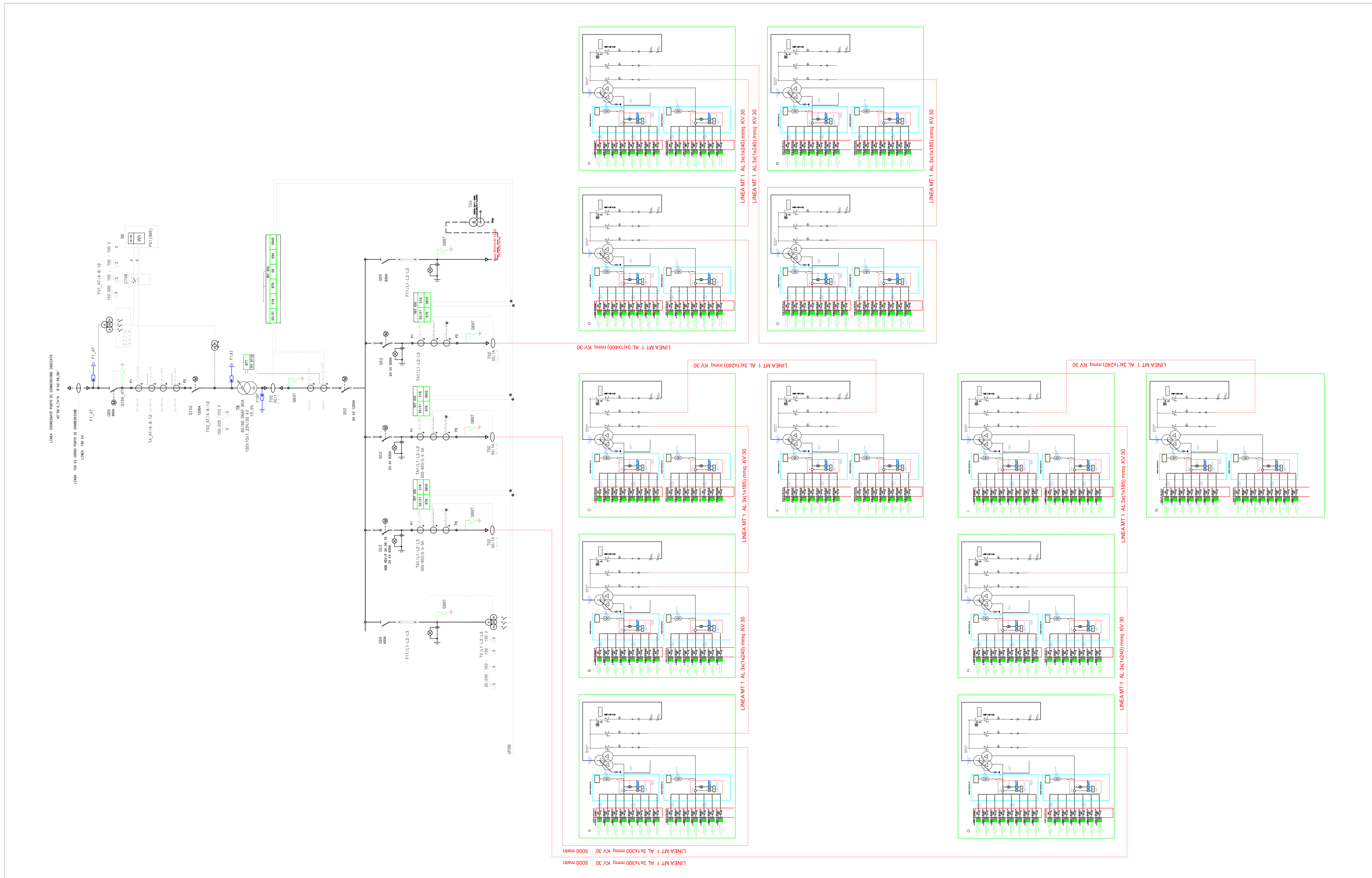
**PROGETTO DEFINITIVO**

ELABORATO	NUMERO ELABORATO
<b>SCHEMA UNIFILARE</b>	<b>AU 14</b>
	SCALA: VARIE
	DATA: LUGLIO 2023

3	Terza emissione				
2	Seconda emissione				
1	Prima emissione	Arch. Valentina Madeddu	Arch. Chiara Martis	Ing. S. Floris	
REV.	DATA	DESCRIZIONE	REDATTO	CONTROLLATO	APPROVATO

CODICE COMMESSA	NOME FILE	FASE PROGETTUALE	CATEGORIA	REV.
		<b>DEF</b>	<b>IMPIANTI 00</b>	

STUDIO ALCHEMIST: Ing. Stefano Floris Arch. Cinzia Nieddu	PROGETTISTA - TIMBRO E FIRMA 	PROGETTISTA - TIMBRO E FIRMA 
COLLABORATORI: Arch. Chiara Martis Arch. Valentina Madeddu Arch. Michela Meis Arch. Martina Sias Arch. Luigi Meru Arch. Matteo De Curtis Geol. Mario Strinna		



SCHEMA UNIFILARE