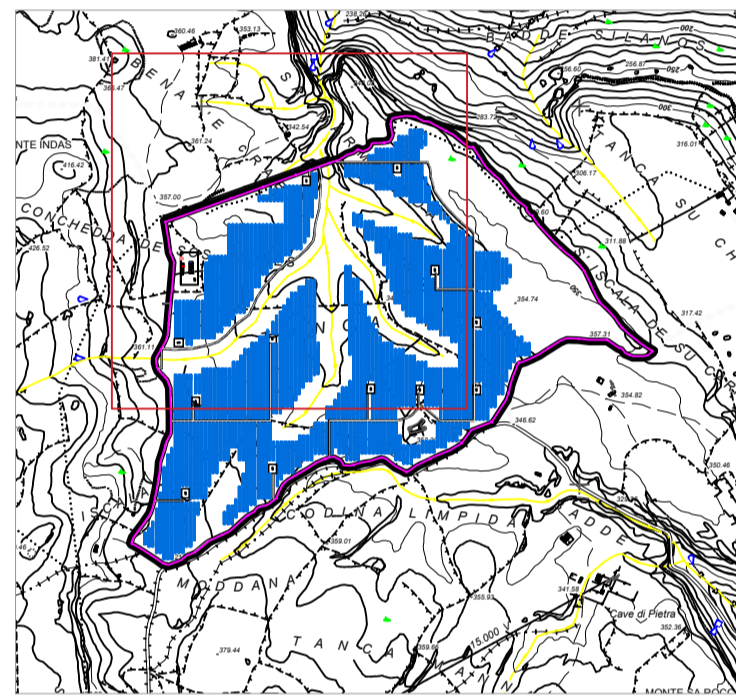
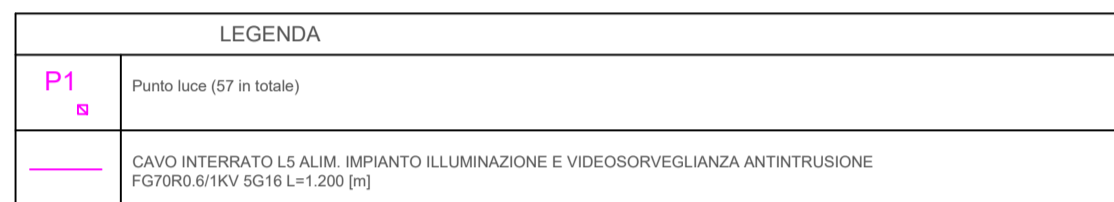


SISTEMA DI VIDEOSORVEGLIANZA - ILLUMINAZIONE

Il sistema di videosorveglianza sarà inoltre corredato da un impianto di illuminazione perimetrale, necessario per aumentare la visibilità del sito durante la notte e durante le fasi di allarme.

Il sistema di illuminazione è costituito da proiettori led da 100 W montati sui pilastri delle strutture di sostegno dei moduli, con un passo di circa 100 metri, e posizionati in maniera da illuminare la recinzione e l'esterno dei locali.

Il posizionamento dei proiettori con l'opportuna inclinazione in campo sarà in grado di garantire un livello medio di illuminamento sulla recinzione di 15 Lux e sul piano di calpestio di 10 Lux.



STUDIO ALCHEMIST
Ing. Stefano Floris - Arch. Cinzia Nieddu

Via Isola San Pietro 3 - 09126 Cagliari (CA)
Via Semplice Spano 10 - 07026 Olbia (OT)

stefano.floris@studioalchemist.it
cinzia.nieddu@studioalchemist.it
www.studioalchemist.it

COMUNE DI LAERRU (SS)

OGGETTO
REALIZZAZIONE DI IMPIANTO AGRIVOLTAICO A TERRA DA 39,58 MW IN IMMISSIONE - SU TRACKER DI TIPO AD INSEGUIMENTO MONOASSIALE "LAERRU"

COMMITTENTE
ENERGYLAERRU SRL P. IVA 02954120909
Via Semplice Spano 10 - 07026 Olbia (SS)

PROGETTO DEFINITIVO

ELABORATO
SISTEMA DI ILLUMINAZIONE - PLANIMETRIA

NUMERO ELABORATO
AU 17A

SCALA: 1 : 1500
DATA: LUGLIO 2023

3	Terza emissione		
2	Seconda emissione	Arch. Valentina Madeddu	Arch. Chiara Martis
1	Prima emissione	Arch. Stefano Floris	Ing. S. Floris
REV.	DATA	DESCRIZIONE	REDAITTO
			CONTROLLATO
			APPROVATO

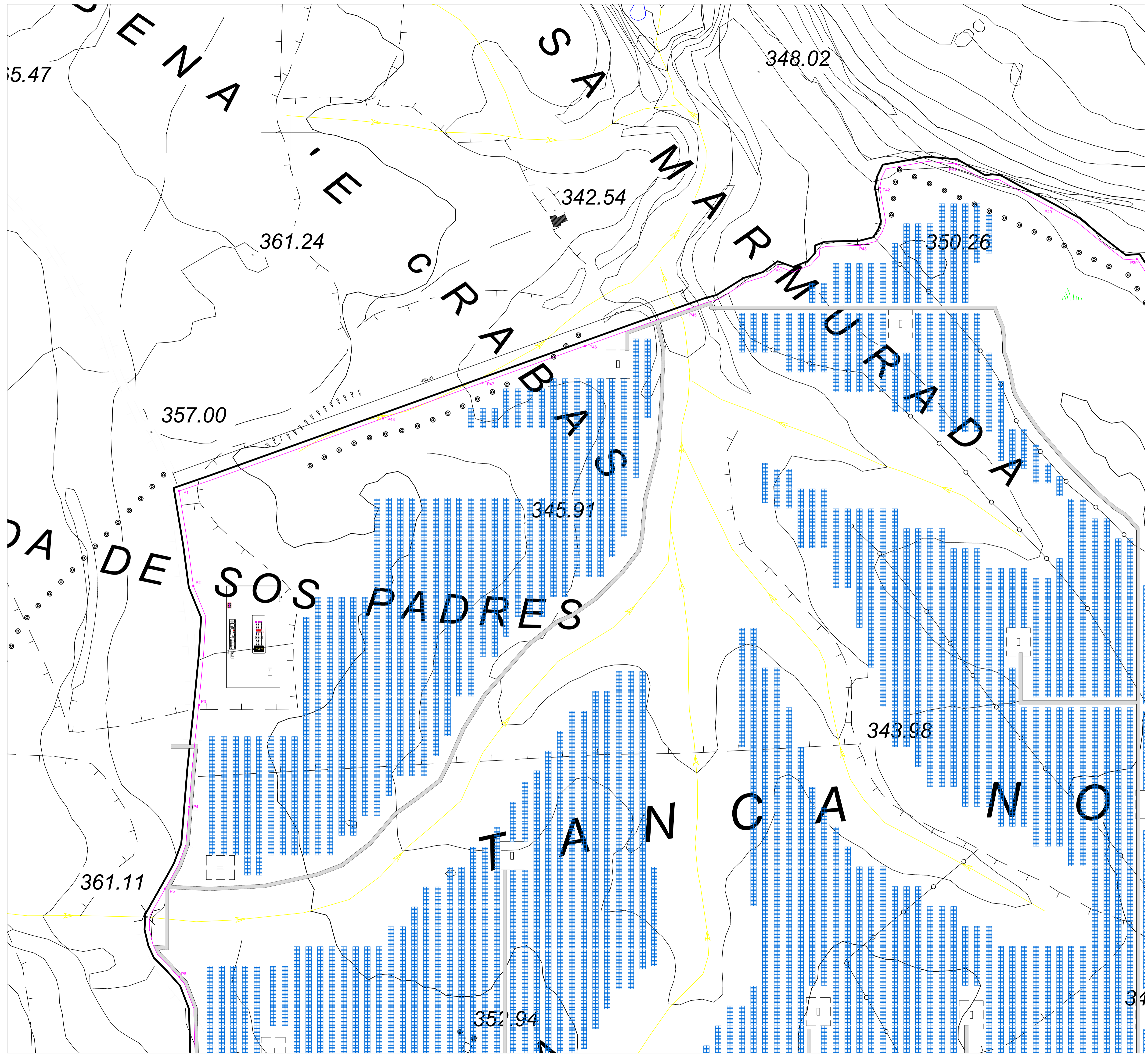
CODICE COMMESSA	NOME FILE	DEF	IMPIANTI	00
		FASE PROGETTUALE	CATEGORIA	REV.

STUDIO ALCHEMIST:
Ing. Stefano Floris
Arch. Cinzia Nieddu

COLLABORATORI:
Arch. Chiara Martis
Arch. Valentina Madeddu
Arch. Michela Melis
Arch. Martina Sias
Arch. Luigi Mereu
Arch. Matteo De Curtis
Geol. Mario Strina

PROGETTISTA - TIMBRO E FIRMA

PROGETTISTA - TIMBRO E FIRMA



PLANIMETRIA - SISTEMA DI ILLUMINAZIONE_Scala 1 : 1500

