

LEGENDA

- Lotto di impianto
- Strade interne
- Area parcheggi
- Cabina di connessione alla RTN
- Distanza da confine 12 m
- Distanza da confine 15 m
- Power station

CALCOLO RAPPORTO DI COPERTURA SUPERFICIE SINGOLI TRACKER

SUPERFICIE TOTALE LOTTO DI IMPIANTO:
 Il lotto di progetto è composto dai seguenti mappali:
 Comune di Laerru, Foglio 1, mappali 4, 5, 30, 15, 16, 17, 18, 19, 36, 37, 38, 63, 64, 32, 10.
 La superficie totale del lotto di impianto equivale a **853.152,00 mq**

TIPO 1: TRACKER 28x2 pannelli
 Superficie totale tracker singolo TIPO 1: **144,66 mq**

TIPO 2: TRACKER 14x2 pannelli
 Superficie totale tracker singolo TIPO 2: **72,33 mq**

POWER STATION/CABINA DI CONNESSIONE
 Sup. singola Power Station: 6,058m x 2,438m = **14,77 mq**
 Sup. singola Cabina di connessione: 6,058m x 2,896m = **17,57 mq**

SUPERFICIE TOTALE TRACKER TIPO 1:
 Numero Totale tracker TIPO 1: 1163
 Tracker totali di TIPO 1 x superficie tracker TIPO 1 = 1163 x 144,66 mq = **168.239,58 mq**

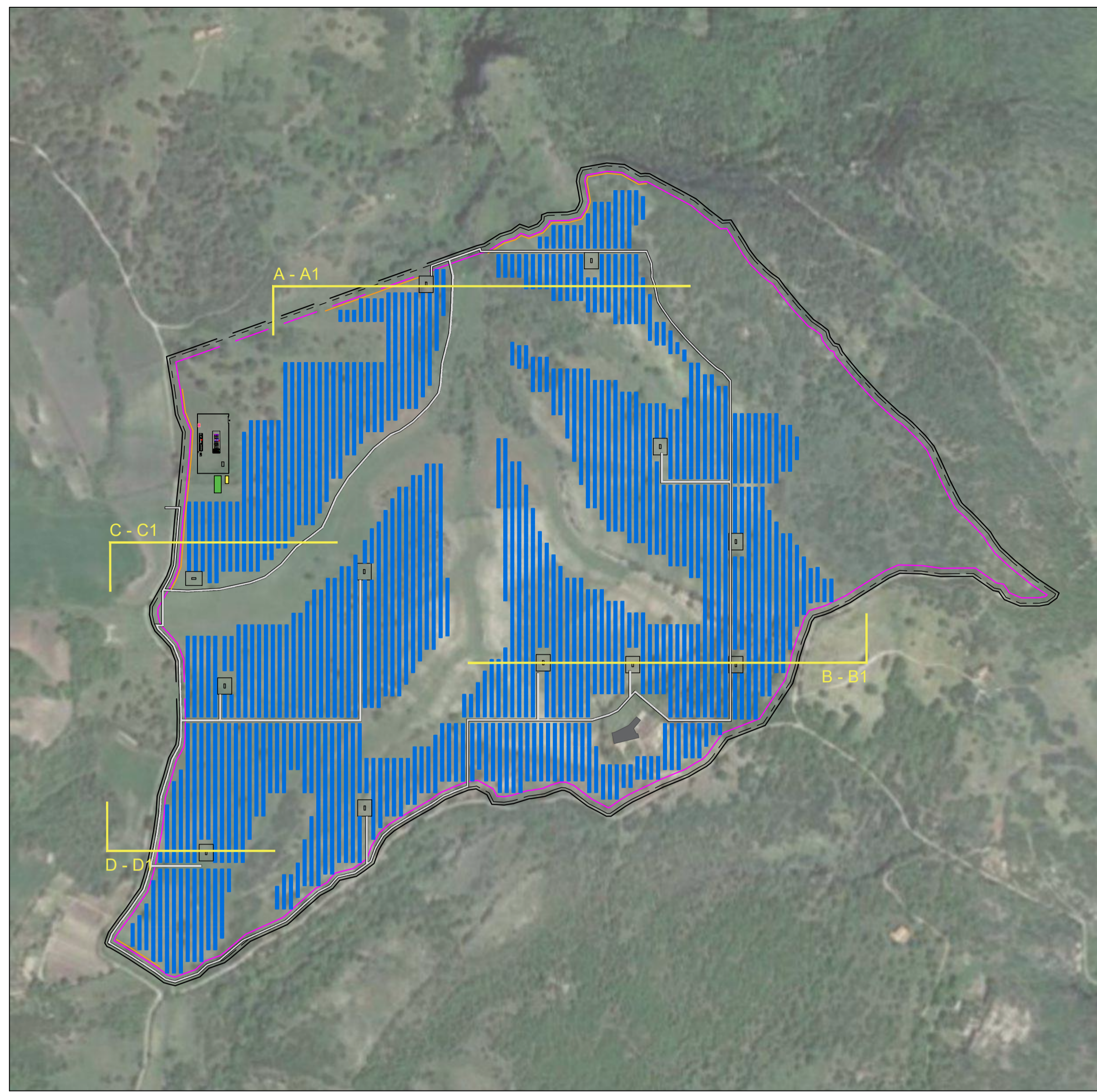
SUPERFICIE TOTALE TRACKER TIPO 2:
 Numero Totale tracker TIPO 2: 154
 Tracker totali di TIPO 2 x superficie tracker TIPO 2 = 154 x 72,33 mq = **11.138,82 mq**

SUPERFICIE TOTALE POWER STATION
 Numero Totale Power Station: 12
 Numero Totale Cabine di connessione: 1
 Sup. singola Power Station x Numero Totale Power Station = 14,77 mq x 12 = **177,24 mq**
 Sup. singola Cabina di connessione x Numero Totale Cabine di connessione = 17,57 mq x 1 = **17,57 mq**

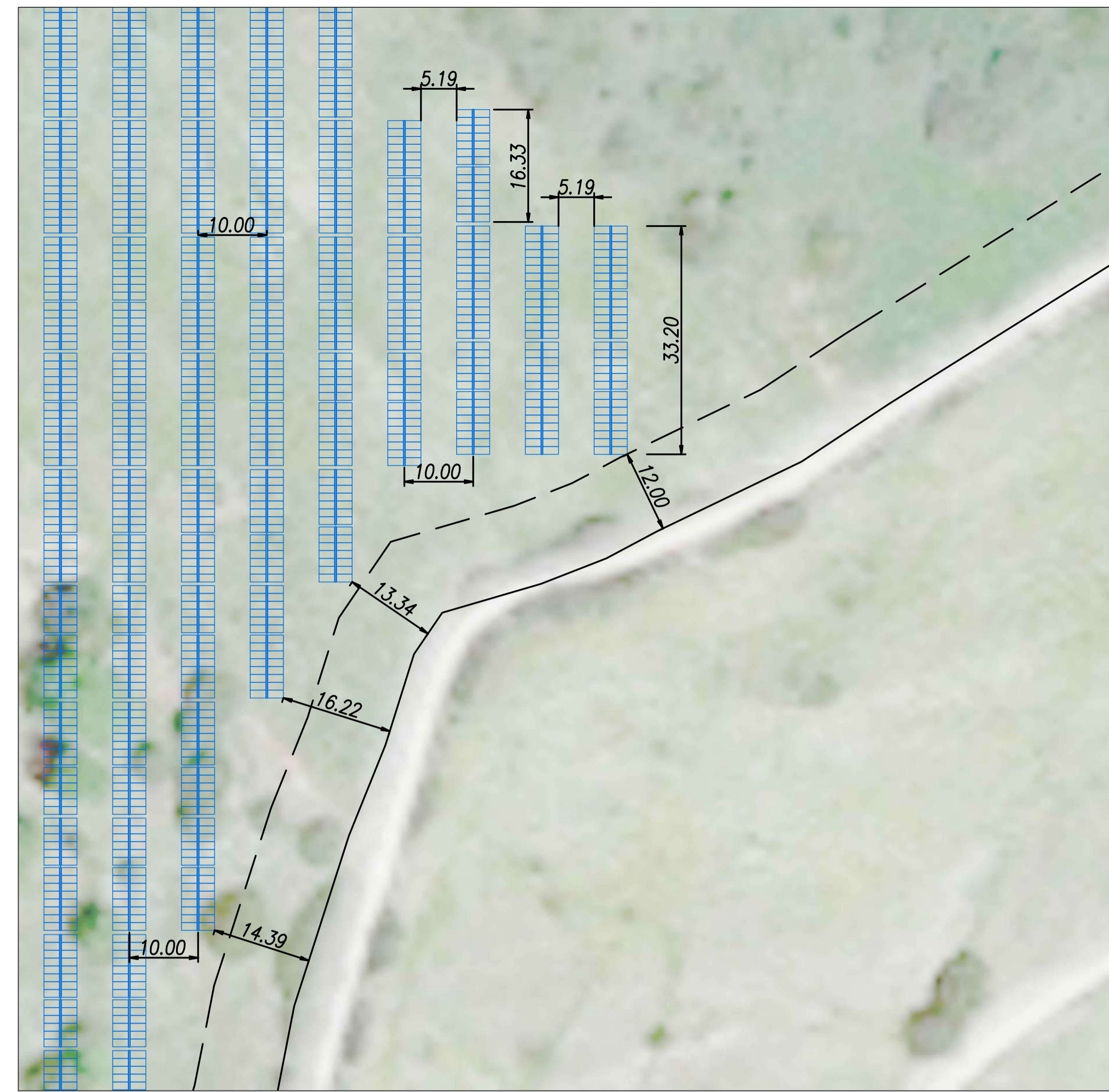
Sup. Totale tracker TIPO 1 + Sup. Totale tracker TIPO 2 + Sup. Totale Power Station + Sup. Totale Cabine di connessione = **168.239,58 mq + 11.138,82 mq + 177,24 mq + 17,57 mq = 179.573,21 mq**

SUPERFICIE TOTALE COPERTA = 179.573,21 mq
SUPERFICIE TOTALE LOTTO = 853.152,00 mq
RAPPORTO DI COPERTURA
 Sup. totale coperta / Sup. totale lotto = **179.573,21 mq / 853.152,00 mq = 0,21**

Rapporto di copertura: 0,21



INQUADRAMENTO LAYOUT SU ORTOFOTO_Scala 1 : 5000



AREA QUOTATA_Scala 1 : 500

STUDIO ALCHEMIST
 Ing. Stefano Floris - Arch. Cinzia Nieddu

Via Isola San Pietro 3 - 09126 Cagliari (CA)
 Via Semplice Spano 10 - 07026 Olbia (OT)

stefano.floris@studioalchemist.it
 cinzia.nieddu@studioalchemist.it
 www.studioalchemist.it

COMUNE DI LAERRU (SS)

OGGETTO
REALIZZAZIONE DI IMPIANTO AGRIVOLTAICO A TERRA DA 39,58 MW IN IMMISSIONE - SU TRACKER DI TIPO AD INSEGUIMENTO MONOASSIALE "LAERRU"

COMMITTENTE
 ENERGYLAERRU SRL P. IVA 02954120909
 Via Semplice Spano 10 - 07026 Olbia (SS)

PROGETTO DEFINITIVO

ELABORATO
PLANIMETRIA USO DEL SUOLO

NUMERO ELABORATO
AU 21
 SCALA: VARIE
 DATA: LUGLIO 2023

3	Terza emissione				
2	Seconda emissione				
1	Prima emissione	Arch. Valentina Madeddu	Arch. Chiara Martis	Ing. S. Floris	
REV.	DATA	DESCRIZIONE	REDATTO	CONTROLLATO	APPROVATO

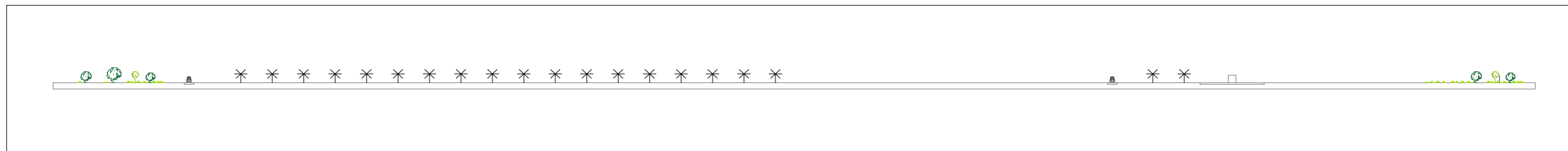
CODICE COMMESSA: DEF IMPIANTI 00
 NOME FILE: FASE PROGETTUALE CATEGORIA REV.

STUDIO ALCHEMIST:
 Ing. Stefano Floris
 Arch. Cinzia Nieddu

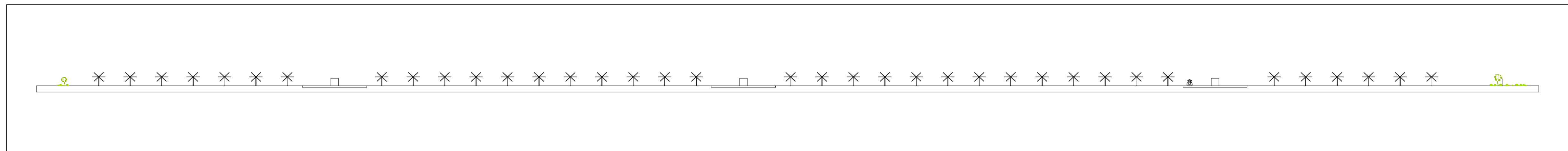
COLLABORATORI:
 Arch. Chiara Martis
 Arch. Valentina Madeddu
 Arch. Michela Melis
 Arch. Martina Sias
 Arch. Luigi Mereu
 Arch. Matteo De Curtis
 Geol. Mario Strina

PROGETTISTA - TIMBRO E FIRMA
 ORDINE INGEGNERI PROVINCIA DI CAGLIARI
 N. 5777
 Ing. Stefano Floris

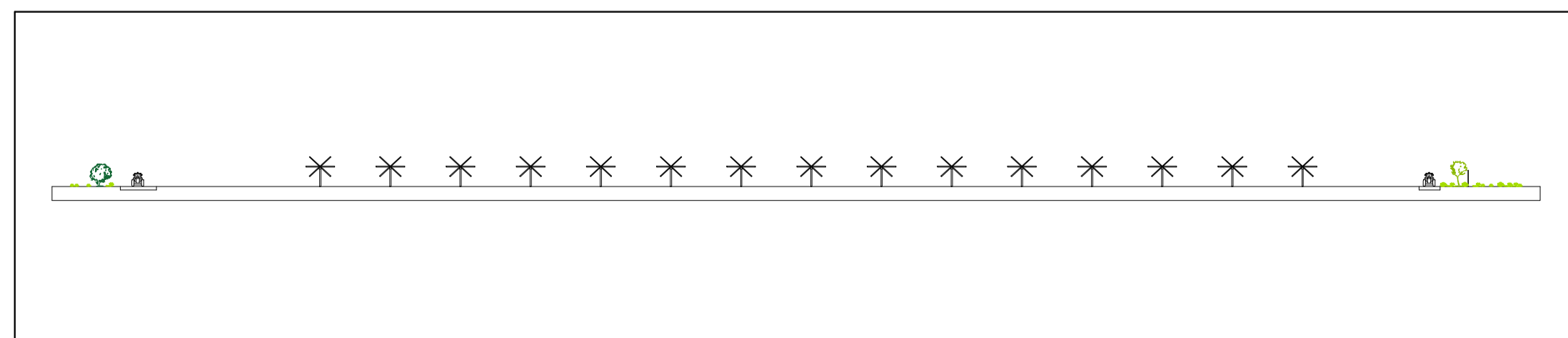
PROGETTISTA - TIMBRO E FIRMA
 Arch. Chiara Martis



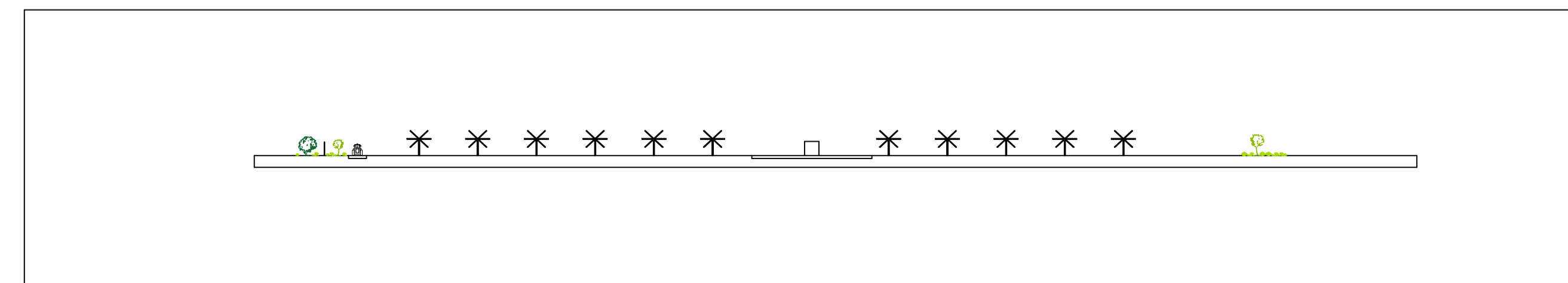
A - A 1



B - B 1



C - C 1



D - D 1

SEZIONI E PROSPETTI