


**AMBITI DISTINTI: VINCOLI IDROGEOLOGICI**

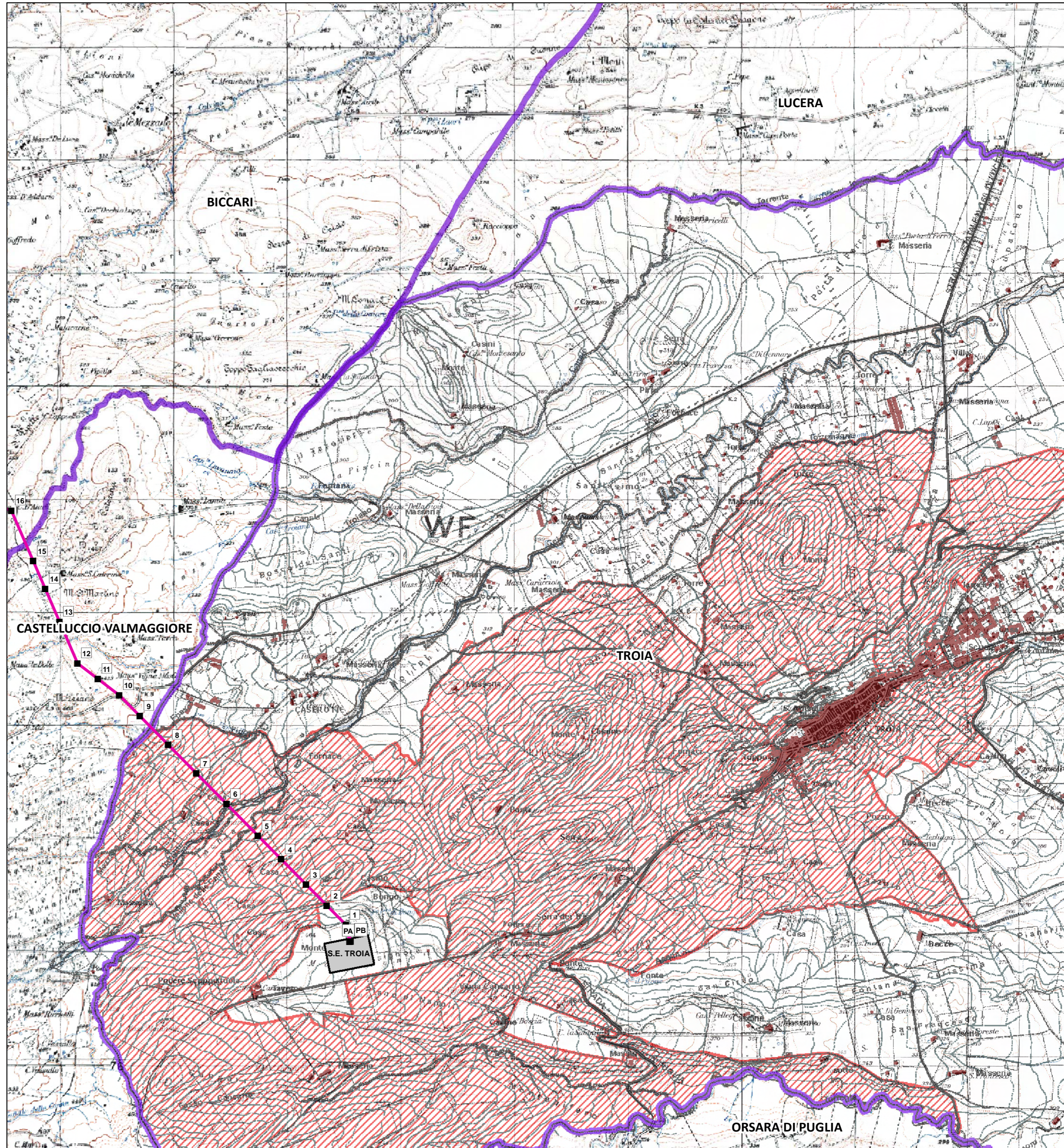
 Vincoli idrogeologici

 Limiti comunali

Elettrodotto 150 kV Doppia Terna "S.E. Troia - Roseto/Alberona"  
 INTEGRAZIONI ALLO STUDIO DI IMPATTO AMBIENTALE

 Tracciato elettrodotto

 Sostegno



REVISIONI				
N.	DATA	DESCRIZIONE	ELABORATO	APPROVATO
00	18/03/2013		Arch. F. Zaccara	G. Luzzi ING-CRE-ASA
				N. Rivabene ING-CRE-ASA

TIPOLOGIA DELL'ELABORATO	CODICE DELL'ELABORATO			
PLANIMETRIA	DEFR10016BASA00248-2.4.1			
PROGETTO	Elettrodotto 150 kV Doppia Terna "S.E. Troia - Roseto/Alberona"			
RICAVATO DALLA DOC. TERNA	STUDIO DI IMPATTO AMBIENTALE - INTEGRAZIONI - Stralcio Tav.16/A - P.U.G. Comune di Troia "AMBITI DISTINTI: VINCOLI IDROGEOLOGICI"			
CLASSIFICAZIONE DI SICUREZZA				
NOME DEL FILE	SCALA CAD	FORMATO	SCALA	FOGLIO
DEFR10016BASA00248-2.4.1.PDF	1 unità = CAD	A2	1:25.000	1/1



Questo documento contiene informazioni di proprietà Terna Rete Italia S.p.A. e deve essere utilizzato esclusivamente dal destinatario in relazione alle finalità per le quali è stato ricevuto. E' vietata qualsiasi forma di riproduzione o di divulgazione senza l'esplicito consenso di Terna Rete Italia S.p.A.  
 This document contains information proprietary to Terna Rete Italia S.p.A. and it will have to be used exclusively for the purposes for which it has been furnished. Whichever shape of spreading or reproduction without the written permission of Terna Rete Italia S.p.A. is prohibit.