

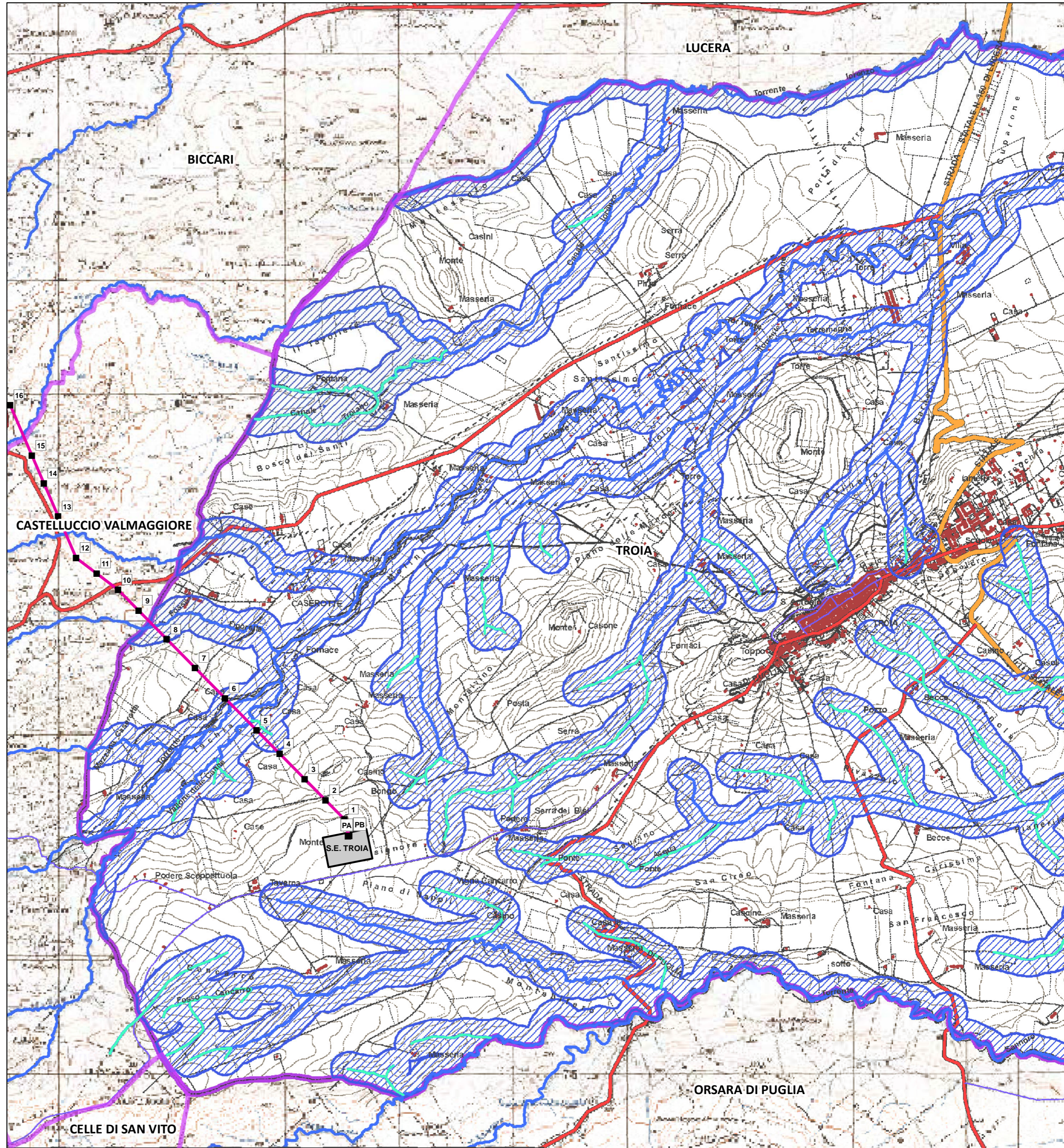


AMBITI DISTINTI: IDROLOGIA SUPERFICIALE

-  Reticoli fluviali
-  Area di rispetto idrogeologico
-  Reticolo fluviale rilevato
-  Strade statali
-  Strade provinciali
-  Altre strade
-  Fabbricati
-  Limiti comunali

Elettrodotto 150 kV Doppia Terna "S.E. Troia - Roseto/Alberona"
 INTEGRAZIONI ALLO STUDIO DI IMPATTO AMBIENTALE

-  Tracciato elettrodotto
-  Sostegno



REVISIONI	N.	DATA	DESCRIZIONE	ELABORATO	VERIFICATO	APPROVATO
	00	18/03/2013		Arch. F. Zaccara	G. Luzzi ING-CRE-ASA	N. Rivabene ING-CRE-ASA

TIPOLOGIA DELL'ELABORATO	CODICE DELL'ELABORATO	
PLANIMETRIA	DEFR10016BASA00248-2.4.3	
PROGETTO	Elettrodotto 150 kV Doppia Terna "S.E. Troia - Roseto/Alberona"	
RICAVATO DALLA DOC. TERNA	STUDIO DI IMPATTO AMBIENTALE	
	- INTEGRAZIONI -	
CLASSIFICAZIONE DI SICUREZZA	Stralcio Tav.16/C - P.U.G. Comune di Troia	
	"AMBITI DISTINTI: IDROLOGIA SUPERFICIALE"	

NOME DEL FILE	SCALA CAD	FORMATO	SCALA	FOGLIO
DEFR10016BASA00248-2.4.3.PDF	1 unità = CAD	A2	1:25.000	1/1

Questo documento contiene informazioni di proprietà Terna Rete Italia S.p.A. e deve essere utilizzato esclusivamente dal destinatario in relazione alle finalità per le quali è stato ricevuto. E' vietata qualsiasi forma di riproduzione o di divulgazione senza l'esplicito consenso di Terna Rete Italia S.p.A.
 This document contains information proprietary to Terna Rete Italia S.p.A. and it will have to be used exclusively for the purposes for which it has been furnished. Whichever shape of spreading or reproduction without the written permission of Terna Rete Italia S.p.A. is prohibit.