



REGIONE LAZIO
Comune di Paliano



PROGETTO DEFINITIVO

PROGETTO DEFINITIVO PER LA REALIZZAZIONE DI UN IMPIANTO AGRIVOLTAICO A TERRA DELLA POTENZA DI PICCO PARI A 37.807,2 kWp INTEGRATO CON UN SISTEMA DI ACCUMULO DELLA POTENZA DI 12.000 kW E POTENZA IN IMMISSIONE PARI A 48.000 kW UBICATO NEL COMUNE DI PALIANO (FR) E DELLE OPERE CONNESSE NEL COMUNE DI ANAGNI (FR)

TITOLO
TCN-PLN-01 - Layout di progetto su base ortofoto e IGM

PROGETTAZIONE



SR International S.r.l.
C.so Vittorio Emanuele II, 282-284 - 00186 Roma
Tel. 06 8079555 - Fax 06 80693106
C.F e P.IVA 13457211004



PROGETTAZIONE



OPUS TERRAE STP A R.L.
Viale A. Gramsci 250/a - 00075
Lanuvio (RM)
Tel. 06 9375359
C.F e P.IVA 15870701008



PROPONENTE

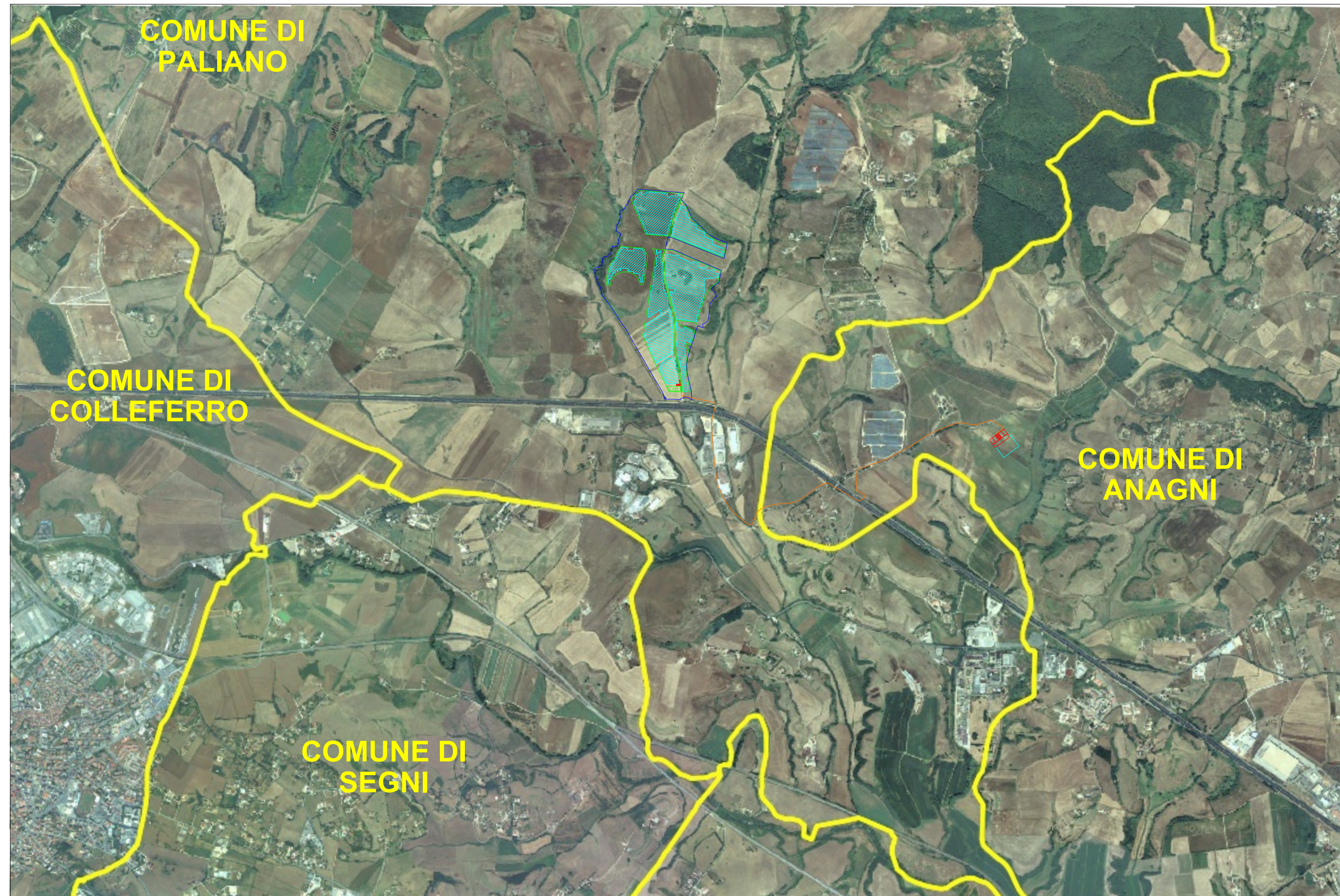
ATON 27 S.r.l.

ATON 27 S.r.l.
VIA EZIO MACCANI 54 CAP 38121
C.F e P.IVA 02708670225
PEC: aton27.srl@pec.it

Revisione	Data	Elaborato	Verificato	Approvato	Descrizione
0	05/07/2023	Ing. Luigi Gozzi	Ing. A. Bartolazzi	Ing. A. Bartolazzi	Layout di progetto su base ortofoto e IGM

Codice Pratica	Codice Elaborato	Scala	FORMATO
	TCN-PLN-01	1: 25.000	960*300 mm

**Layout di progetto su base ortofoto
scala 1: 25.000**



LEGENDA

Confini catastali



Recinzione



Campo fotovoltaico



Cabina di raccolta



Area BESS



Cavidotto



Confini comunali



SEU 150/30 kW



FUTURA SE



RTN 150 kW



**Layout di progetto su base IGM
scala 1: 25.000**

