

PROGETTO DEFINITIVO

PROGETTO DEFINITIVO PER LA REALIZZAZIONE DI UN IMPIANTO AGRIVOLTAICO A TERRA DELLA POTENZA DI PICCO PARI A 37.807,2 kWp INTEGRATO CON UN SISTEMA DI ACCUMULO DELLA POTENZA DI 12.000 kW E POTENZA IN IMMISSIONE PARI A 48.000 kW UBICATO NEL COMUNE DI PALIANO (FR) E DELLE OPERE CONNESSE NEL COMUNE DI ANAGNI (FR)

TCN-PLN-09 - Carta uso del suolo

PROGETTAZIONE	PROGETTAZIONE	PROPONENTE
 STUDIO RINNOVABILI SR International S.r.l. Casa Vittorio Emanuele II, 202-204 - 00186 Roma Tel. 06 8092655 - Fax 06 80926105 C.F. e P.IVA 13457211004	 Opus Terrae S.p.A. Via A. Gramsci 250/a - 00075 Lariano (FR) Tel. 06 9378359 C.F. e P.IVA 10870701008	ATON 27 S.r.l. ATON 27 S.r.l. VIA EDOARDO MACCANI 54 CAP 38121 C.F. e P.IVA 02709670225 PEC: aton27.srl@pec.it

0	05/07/2023	Ing. Luigi Gotti	Ing. A. Bartolucci	Carta uso del suolo
Revisione	Data	Elaborato	Approvato	Descrizione
Codice Proiezione	TCN-PLN-09	Scala	Varie	FORMATO
				1195*841 mm

LEGENDA

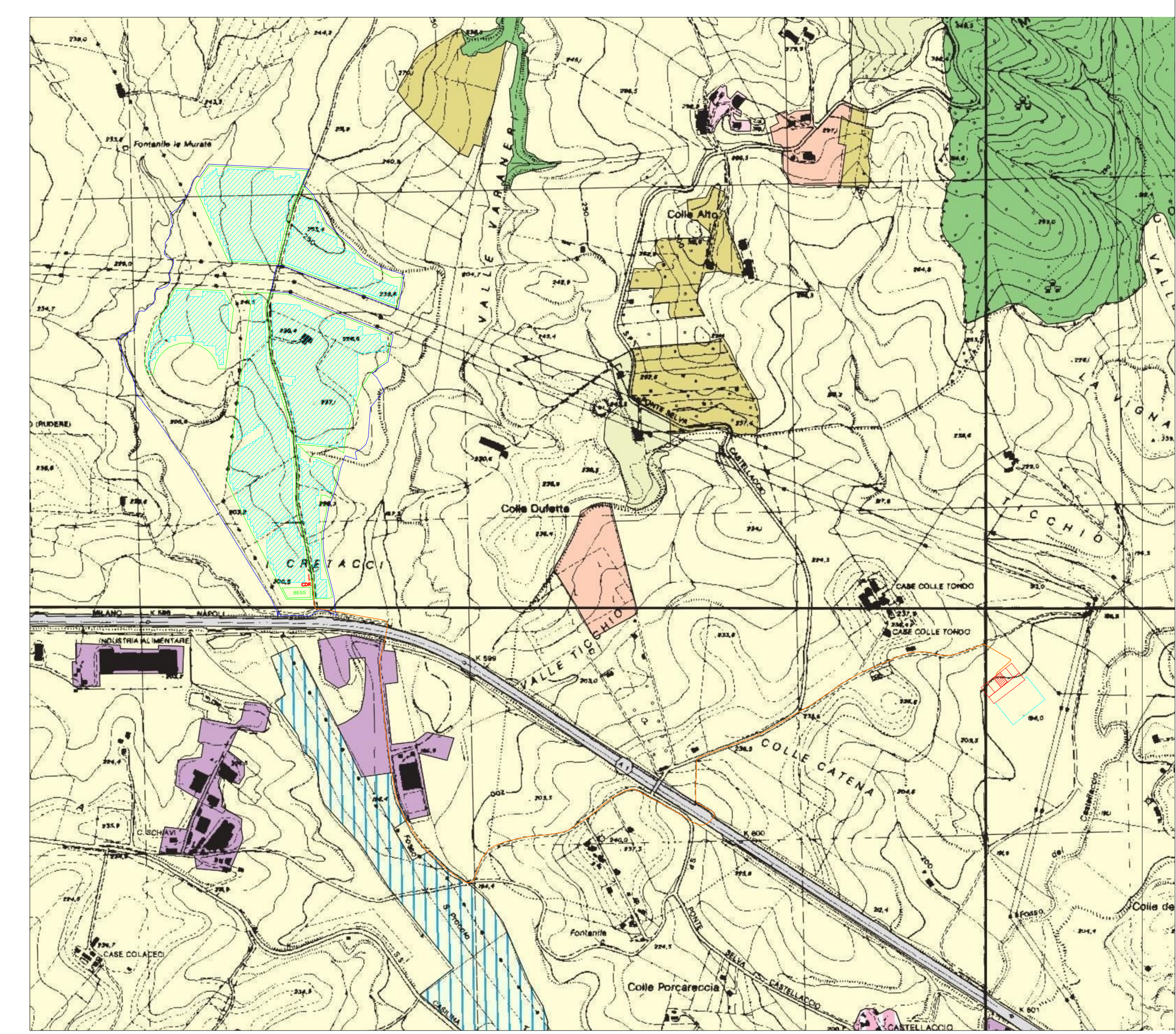
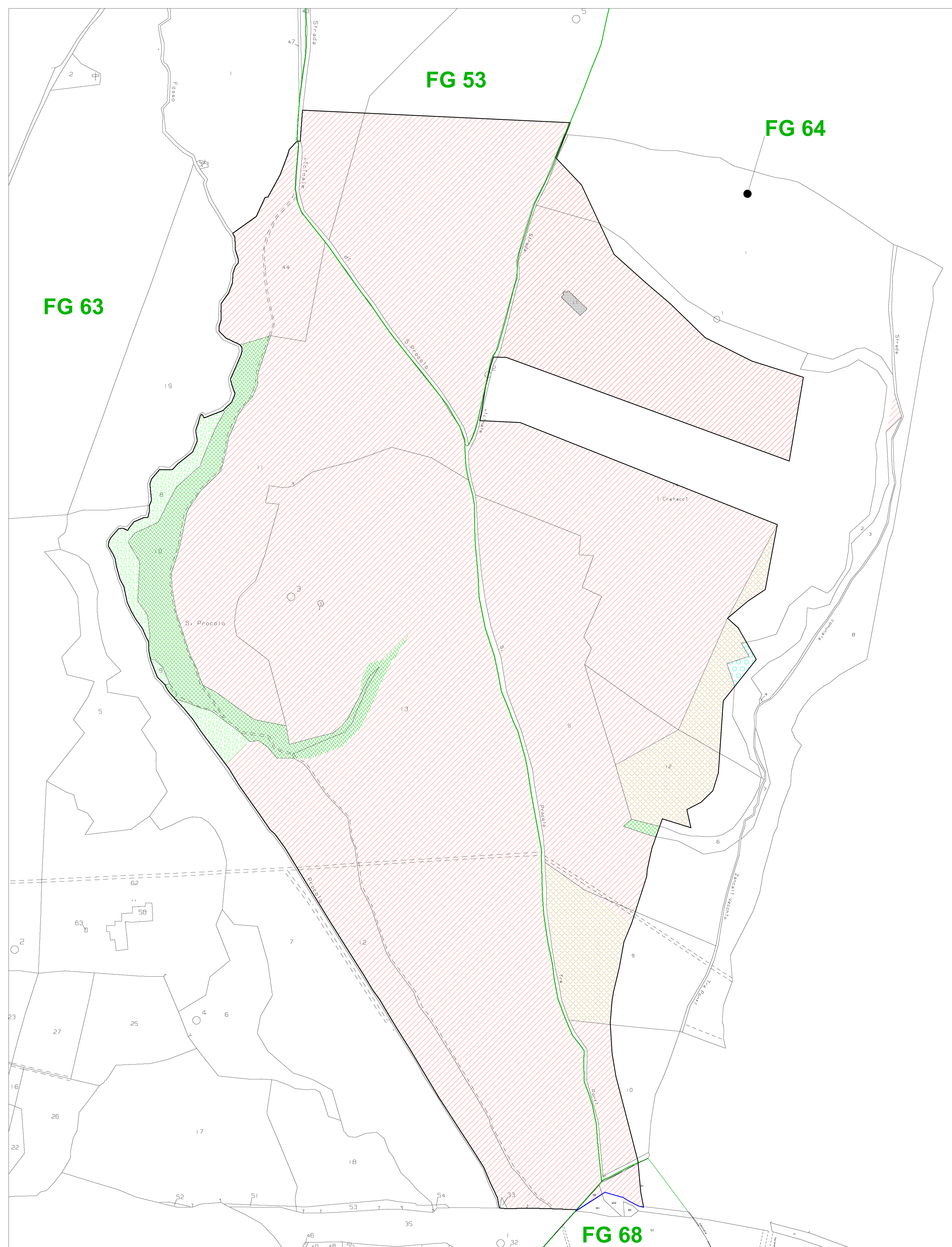
Confini catastali

Confini fogli di mappa catastali

DATI CATASTALI

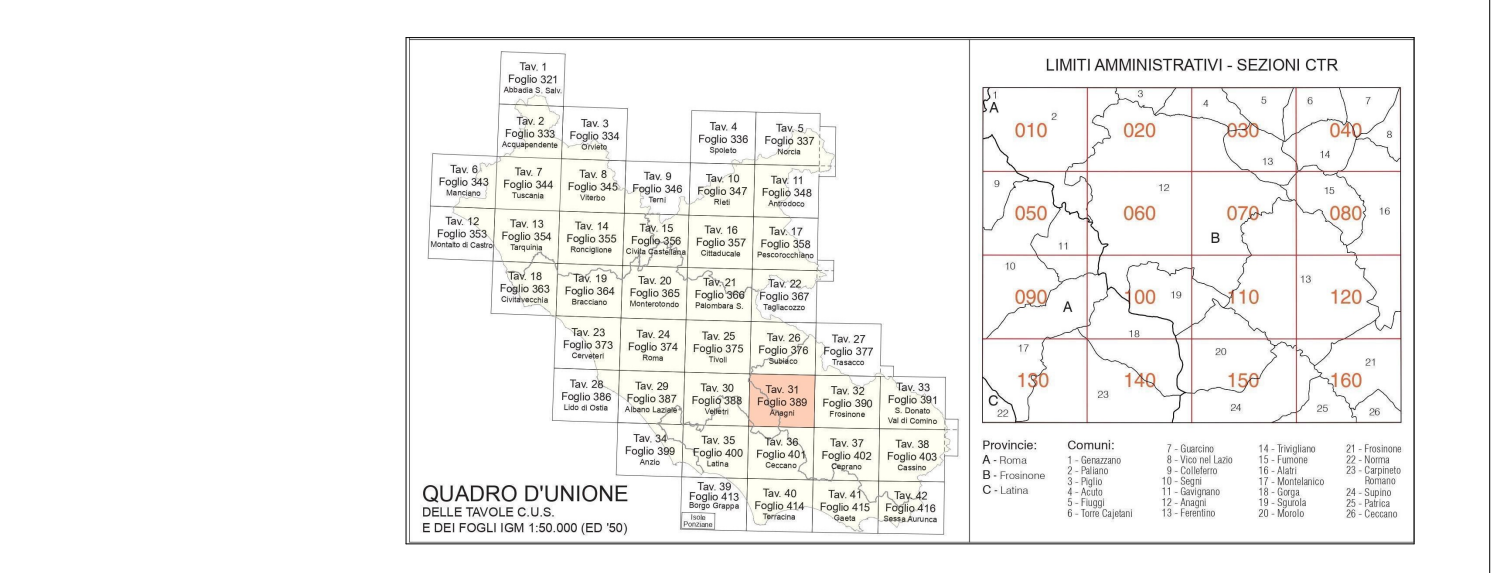
COMUNE	FOGLIO DI MAPPA	PARTICELLE	SUPERFICIE ha
Paliano, Provincia di Frosinone	53	19 (parte)	67,7
		20 (parte)	
	63	8	
		9	
		10	
		11	
	64	12	
		13	
		44	
		1 (parte)	
		2 (parte)	
		5 (parte)	
	68	6 (parte)	
		9 (parte)	
		10 (parte)	
		11 (parte)	
	68	12 (parte)	
14 (parte)			
58			
68	61 (parte)		

Qualità	Simbolo
SEMINATIVO	
PASCOLO ARR	
PRATO	
PASCOLO	
BOSCO CUSIVO	
ENTE URBANO	



CLASSI D'USO DEL SUOLO

DESCRIZIONE	CLASSE	AREA (ha)
INSEDIAMENTO CONTINUO	1011	1011
INSEDIAMENTO DISCONTINUO	1012	1012
INSEDIAMENTO INDUSTRIALE E artigianale	1013	1013
INSEDIAMENTO COMMERCIALE	1014	1014
INSEDIAMENTO DEI GRANDI IMPIANTI DI SERVIZI PUBBLICI	1015	1015
INSEDIAMENTO DEGLI IMPIANTI TECNOLOGICI	1016	1016
INSEDIAMENTO AGRICOLA	1017	1017
INSEDIAMENTO AGRICOLA CON AREE DI PERTINENZA	1018	1018
INSEDIAMENTO AGRICOLA CON AREE DI PERTINENZA	1019	1019
INSEDIAMENTO AGRICOLA CON AREE DI PERTINENZA	1020	1020
INSEDIAMENTO AGRICOLA CON AREE DI PERTINENZA	1021	1021
INSEDIAMENTO AGRICOLA CON AREE DI PERTINENZA	1022	1022
INSEDIAMENTO AGRICOLA CON AREE DI PERTINENZA	1023	1023
INSEDIAMENTO AGRICOLA CON AREE DI PERTINENZA	1024	1024
INSEDIAMENTO AGRICOLA CON AREE DI PERTINENZA	1025	1025
INSEDIAMENTO AGRICOLA CON AREE DI PERTINENZA	1026	1026
INSEDIAMENTO AGRICOLA CON AREE DI PERTINENZA	1027	1027
INSEDIAMENTO AGRICOLA CON AREE DI PERTINENZA	1028	1028
INSEDIAMENTO AGRICOLA CON AREE DI PERTINENZA	1029	1029
INSEDIAMENTO AGRICOLA CON AREE DI PERTINENZA	1030	1030
INSEDIAMENTO AGRICOLA CON AREE DI PERTINENZA	1031	1031
INSEDIAMENTO AGRICOLA CON AREE DI PERTINENZA	1032	1032
INSEDIAMENTO AGRICOLA CON AREE DI PERTINENZA	1033	1033
INSEDIAMENTO AGRICOLA CON AREE DI PERTINENZA	1034	1034
INSEDIAMENTO AGRICOLA CON AREE DI PERTINENZA	1035	1035
INSEDIAMENTO AGRICOLA CON AREE DI PERTINENZA	1036	1036
INSEDIAMENTO AGRICOLA CON AREE DI PERTINENZA	1037	1037
INSEDIAMENTO AGRICOLA CON AREE DI PERTINENZA	1038	1038
INSEDIAMENTO AGRICOLA CON AREE DI PERTINENZA	1039	1039
INSEDIAMENTO AGRICOLA CON AREE DI PERTINENZA	1040	1040
INSEDIAMENTO AGRICOLA CON AREE DI PERTINENZA	1041	1041
INSEDIAMENTO AGRICOLA CON AREE DI PERTINENZA	1042	1042
INSEDIAMENTO AGRICOLA CON AREE DI PERTINENZA	1043	1043
INSEDIAMENTO AGRICOLA CON AREE DI PERTINENZA	1044	1044
INSEDIAMENTO AGRICOLA CON AREE DI PERTINENZA	1045	1045
INSEDIAMENTO AGRICOLA CON AREE DI PERTINENZA	1046	1046
INSEDIAMENTO AGRICOLA CON AREE DI PERTINENZA	1047	1047
INSEDIAMENTO AGRICOLA CON AREE DI PERTINENZA	1048	1048
INSEDIAMENTO AGRICOLA CON AREE DI PERTINENZA	1049	1049
INSEDIAMENTO AGRICOLA CON AREE DI PERTINENZA	1050	1050
INSEDIAMENTO AGRICOLA CON AREE DI PERTINENZA	1051	1051
INSEDIAMENTO AGRICOLA CON AREE DI PERTINENZA	1052	1052
INSEDIAMENTO AGRICOLA CON AREE DI PERTINENZA	1053	1053
INSEDIAMENTO AGRICOLA CON AREE DI PERTINENZA	1054	1054
INSEDIAMENTO AGRICOLA CON AREE DI PERTINENZA	1055	1055
INSEDIAMENTO AGRICOLA CON AREE DI PERTINENZA	1056	1056
INSEDIAMENTO AGRICOLA CON AREE DI PERTINENZA	1057	1057
INSEDIAMENTO AGRICOLA CON AREE DI PERTINENZA	1058	1058
INSEDIAMENTO AGRICOLA CON AREE DI PERTINENZA	1059	1059
INSEDIAMENTO AGRICOLA CON AREE DI PERTINENZA	1060	1060
INSEDIAMENTO AGRICOLA CON AREE DI PERTINENZA	1061	1061
INSEDIAMENTO AGRICOLA CON AREE DI PERTINENZA	1062	1062
INSEDIAMENTO AGRICOLA CON AREE DI PERTINENZA	1063	1063
INSEDIAMENTO AGRICOLA CON AREE DI PERTINENZA	1064	1064
INSEDIAMENTO AGRICOLA CON AREE DI PERTINENZA	1065	1065
INSEDIAMENTO AGRICOLA CON AREE DI PERTINENZA	1066	1066
INSEDIAMENTO AGRICOLA CON AREE DI PERTINENZA	1067	1067
INSEDIAMENTO AGRICOLA CON AREE DI PERTINENZA	1068	1068
INSEDIAMENTO AGRICOLA CON AREE DI PERTINENZA	1069	1069
INSEDIAMENTO AGRICOLA CON AREE DI PERTINENZA	1070	1070
INSEDIAMENTO AGRICOLA CON AREE DI PERTINENZA	1071	1071
INSEDIAMENTO AGRICOLA CON AREE DI PERTINENZA	1072	1072
INSEDIAMENTO AGRICOLA CON AREE DI PERTINENZA	1073	1073
INSEDIAMENTO AGRICOLA CON AREE DI PERTINENZA	1074	1074
INSEDIAMENTO AGRICOLA CON AREE DI PERTINENZA	1075	1075
INSEDIAMENTO AGRICOLA CON AREE DI PERTINENZA	1076	1076
INSEDIAMENTO AGRICOLA CON AREE DI PERTINENZA	1077	1077
INSEDIAMENTO AGRICOLA CON AREE DI PERTINENZA	1078	1078
INSEDIAMENTO AGRICOLA CON AREE DI PERTINENZA	1079	1079
INSEDIAMENTO AGRICOLA CON AREE DI PERTINENZA	1080	1080
INSEDIAMENTO AGRICOLA CON AREE DI PERTINENZA	1081	1081
INSEDIAMENTO AGRICOLA CON AREE DI PERTINENZA	1082	1082
INSEDIAMENTO AGRICOLA CON AREE DI PERTINENZA	1083	1083
INSEDIAMENTO AGRICOLA CON AREE DI PERTINENZA	1084	1084
INSEDIAMENTO AGRICOLA CON AREE DI PERTINENZA	1085	1085
INSEDIAMENTO AGRICOLA CON AREE DI PERTINENZA	1086	1086
INSEDIAMENTO AGRICOLA CON AREE DI PERTINENZA	1087	1087
INSEDIAMENTO AGRICOLA CON AREE DI PERTINENZA	1088	1088
INSEDIAMENTO AGRICOLA CON AREE DI PERTINENZA	1089	1089
INSEDIAMENTO AGRICOLA CON AREE DI PERTINENZA	1090	1090
INSEDIAMENTO AGRICOLA CON AREE DI PERTINENZA	1091	1091
INSEDIAMENTO AGRICOLA CON AREE DI PERTINENZA	1092	1092
INSEDIAMENTO AGRICOLA CON AREE DI PERTINENZA	1093	1093
INSEDIAMENTO AGRICOLA CON AREE DI PERTINENZA	1094	1094
INSEDIAMENTO AGRICOLA CON AREE DI PERTINENZA	1095	1095
INSEDIAMENTO AGRICOLA CON AREE DI PERTINENZA	1096	1096
INSEDIAMENTO AGRICOLA CON AREE DI PERTINENZA	1097	1097
INSEDIAMENTO AGRICOLA CON AREE DI PERTINENZA	1098	1098
INSEDIAMENTO AGRICOLA CON AREE DI PERTINENZA	1099	1099
INSEDIAMENTO AGRICOLA CON AREE DI PERTINENZA	1100	1100



LEGENDA IMPIANTO

Confini catastali

Recinzione

Campo fotovoltaico

Cabina di raccolta

Area BESS

Cavidotto

SEU 150/30 kW

FUTURA SE RTN 150 kW