



REGIONE LAZIO

Comune di Paliano



PROGETTO DEFINITIVO

PROGETTO DEFINITIVO PER LA REALIZZAZIONE DI UN IMPIANTO AGRIVOLTAICO A TERRA DELLA POTENZA DI PICCO PARI A 37.807,2 kWp INTEGRATO CON UN SISTEMA DI ACCUMULO DELLA POTENZA DI 12.000 kW E POTENZA IN IMMISSIONE PARI A 48.000 kW UBICATO NEL COMUNE DI PALIANO (FR) E DELLE OPERE CONNESSE NEL COMUNE DI ANAGNI (FR)

TITOLO

PTO Terna - Opere RTN benestriate
INQUADRAMENTO TERRITORIALE DELLE OPERE RTN SU PRG

PROGETTAZIONE

PROPONENTE

 **STUDIO
RINNOVABILI**

SR International S.r.l.
C.so Vittorio Emanuele II, 282-284 - 00186 Roma
Tel. 06 8079555 - Fax 06 80693106
C.F e P.IVA 13457211004



ATON 27 S.r.l.

ATON 27 S.r.l.
VIA EZIO MACCANI 54 - 38121 Trento (TN)
C.F e P.IVA 02708670225
PEC: aton27.srl@pec.it

Revisione	Data	Elaborato	Verificato	Approvato	Descrizione
00	15/07/2023	Ing. Lauretti	Ing. Bartolazzi	ATON 27 S.r.l.	INQUADRAMENTO TERRITORIALE

Codice Elaborato

TCN-PLN-PTO-02C

Scala

1:5.000

Formato

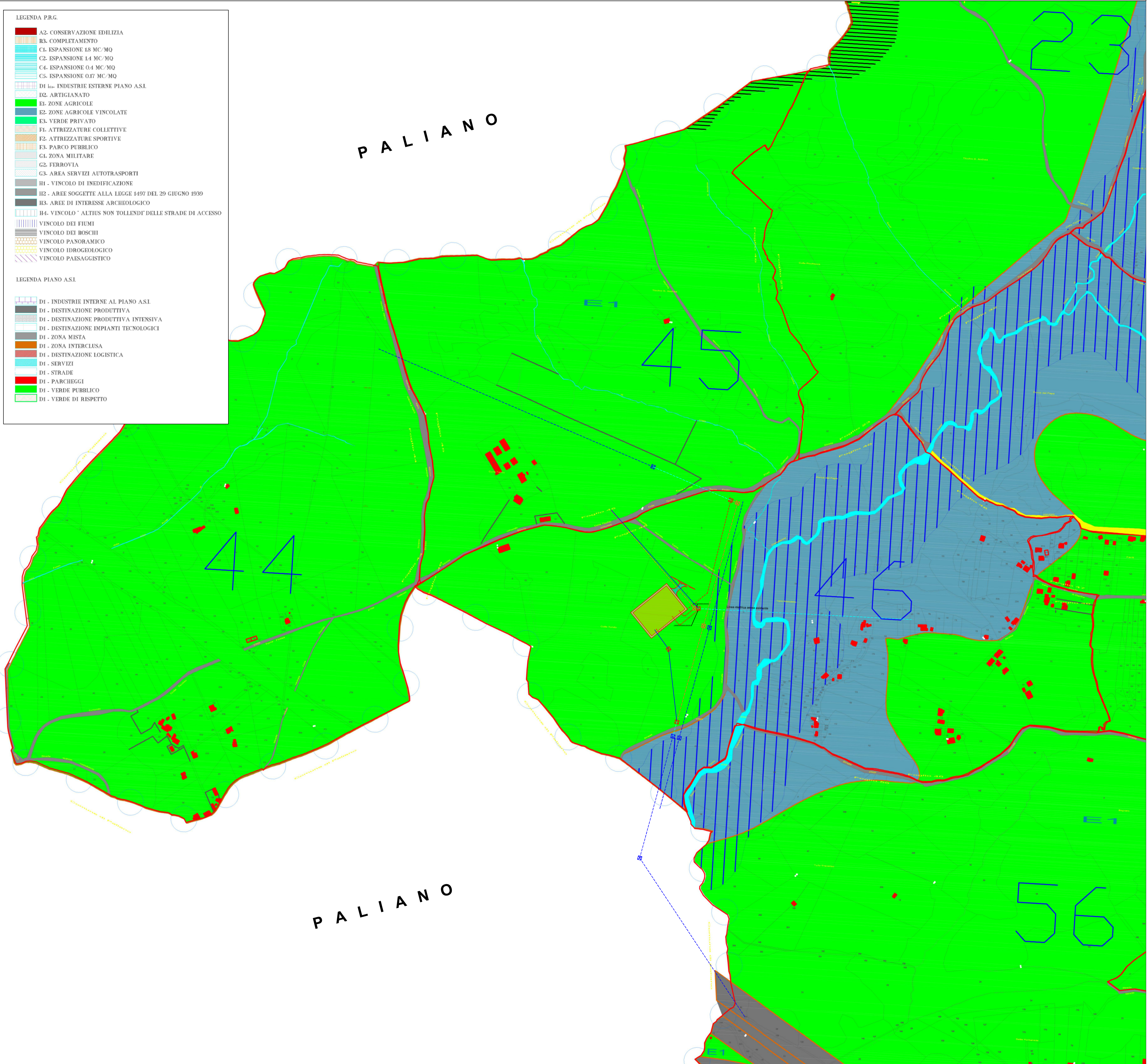
-

LEGENDA PRG.

- A2. CONSERVAZIONE EDILIZIA
- B3. COMPLETAMENTO
- C1. ESPANSIONE 18 MC/MQ
- C2. ESPANSIONE 14 MC/MQ
- C4. ESPANSIONE 0.4 MC/MQ
- C5. ESPANSIONE 0.17 MC/MQ
- D1_{est}. INDUSTRIE ESTERNE PIANO ASI
- D2. ARTIGIANATO
- E1. ZONE AGRICOLE
- E2. ZONE AGRICOLE VINCOLATE
- E3. VERDE PRIVATO
- F1. ATTREZZATURE COLLETTIVE
- F2. ATTREZZATURE SPORTIVE
- F3. PARCO PUBBLICO
- G1. ZONA MILITARE
- G2. FERROVIA
- G3. AREA SERVIZI AUTOTRASPORTI
- H1. VINCOLO DI INEDIFICAZIONE
- I2. AREE SOGGETTE ALLA LEGGE 1497 DEL 29 GIUGNO 1939
- I3. AREE DI INTERESSE ARCHEOLOGICO
- I4. VINCOLO "ALTUS NON TOLLENDI" DELLE STRADE DI ACCESSO
- VINCOLO DEI FUMI
- VINCOLO DEI BOSCHI
- VINCOLO PANORAMICO
- VINCOLO IDROGEOLOGICO
- VINCOLO PAISAGGISTICO

LEGENDA PIANO ASI.

- D1 - INDUSTRIE INTERNE AL PIANO ASI
- D1 - DESTINAZIONE PRODUTTIVA
- D1 - DESTINAZIONE PRODUTTIVA INTENSIVA
- D1 - DESTINAZIONE IMPIANTI TECNOLOGICI
- D1 - ZONA MISTA
- D1 - ZONA INTERCLUSA
- D1 - DESTINAZIONE LOGISTICA
- D1 - SERVIZI
- D1 - STRADE
- D1 - PARCHEGGI
- D1 - VERDE PUBBLICO
- D1 - VERDE DI RISPETTO



LEGENDA

- Area impegnata da SE RTN
- Nuova viabilità accesso
- Linea aerea AT esistente 150/132 kV
- Linea aerea AT da realizzare 150/132 kV
- Futuro raccordo in cavo interrato
- Linea aerea AT esistente 150/132 kV da dismettere
- Linea aerea AT esistente 150/132 kV da ritesare
- Nuovo traliccio di progetto
- Traliccio linea esistente
- Traliccio linea esistente da dismettere



CITTA' DI PALIANO

Impianto Agrovoltaico "Paliano"
 della potenza di 24 MW in AC e 24,16 MWp in DC
PROGETTO DEFINITIVO



COMMITTENTE:



PALIANO SRL

PALIANO SRL
 Galleria Vintler, 17 - 39100 Bolzano
 P.I.: 03128640210
 Tel: 0039 02 45440820

PROGETTAZIONE:



MATE System srl

Via Papa Pio XII, n.8 - 70020 Cassano delle Murge (BA)
 tel. +39 080 3072072
 mail: info@matesystemsrl.it | pec: matesystem@pec.it

PROGETTISTA:

Dott. Ing. Francesco Ambron
 (Direttore Tecnico)



LEGALE RAPPRESENTANTE:
 Geom. Damiano Baldassarre



PD	INQUADRAMENTO TERRITORIALE DELLE OPERE RTN SU PRG (DCR n°2525/1975)	Tavola: 02C_03
PROGETTO DEFINITIVO		Filename: 20210606_PTO_02C_03
Data 1°emissione:	Redatto:	Verificato:
Luglio 2021	TERLIZZI	SPINELLI
22/09/2022	ADORNO	ADORNO
23/12/2022	MEMEO	AMBRON
4		AMBRON

1:5000

Protocollo Tekne:

TKA729