



REGIONE LAZIO

Comune di Paliano



PROGETTO DEFINITIVO

PROGETTO DEFINITIVO PER LA REALIZZAZIONE DI UN IMPIANTO AGRIVOLTAICO A TERRA DELLA POTENZA DI PICCO PARI A 37.807,2 kWp INTEGRATO CON UN SISTEMA DI ACCUMULO DELLA POTENZA DI 12.000 kW E POTENZA IN IMMISSIONE PARI A 48.000 kW UBICATO NEL COMUNE DI PALIANO (FR) E DELLE OPERE CONNESSE NEL COMUNE DI ANAGNI (FR)

TITOLO

PTO Terna - Opere RTN benestariate
PIANTE, PROSPETTI E SEZIONI EDIFICIO INTEGRATO PER S.E. DI
SMISTAMENTO

PROGETTAZIONE

PROPONENTE

 **STUDIO
RINNOVABILI**

SR International S.r.l.
C.so Vittorio Emanuele II, 282-284 - 00186 Roma
Tel. 06 8079555 - Fax 06 80693106
C.F e P.IVA 13457211004



ATON 27 S.r.l.

ATON 27 S.r.l.
VIA EZIO MACCANI 54 - 38121 Trento (TN)
C.F e P.IVA 02708670225
PEC: aton27.srl@pec.it

Revisione	Data	Elaborato	Verificato	Approvato	Descrizione
00	15/07/2023	Ing. Lauretti	Ing. Bartolazzi	ATON 27 S.r.l.	EDIFICIO INTEGRATO PER S.E. DI SMISTAMENTO

Codice Elaborato

TCN-PLN-PTO-04A

Scala

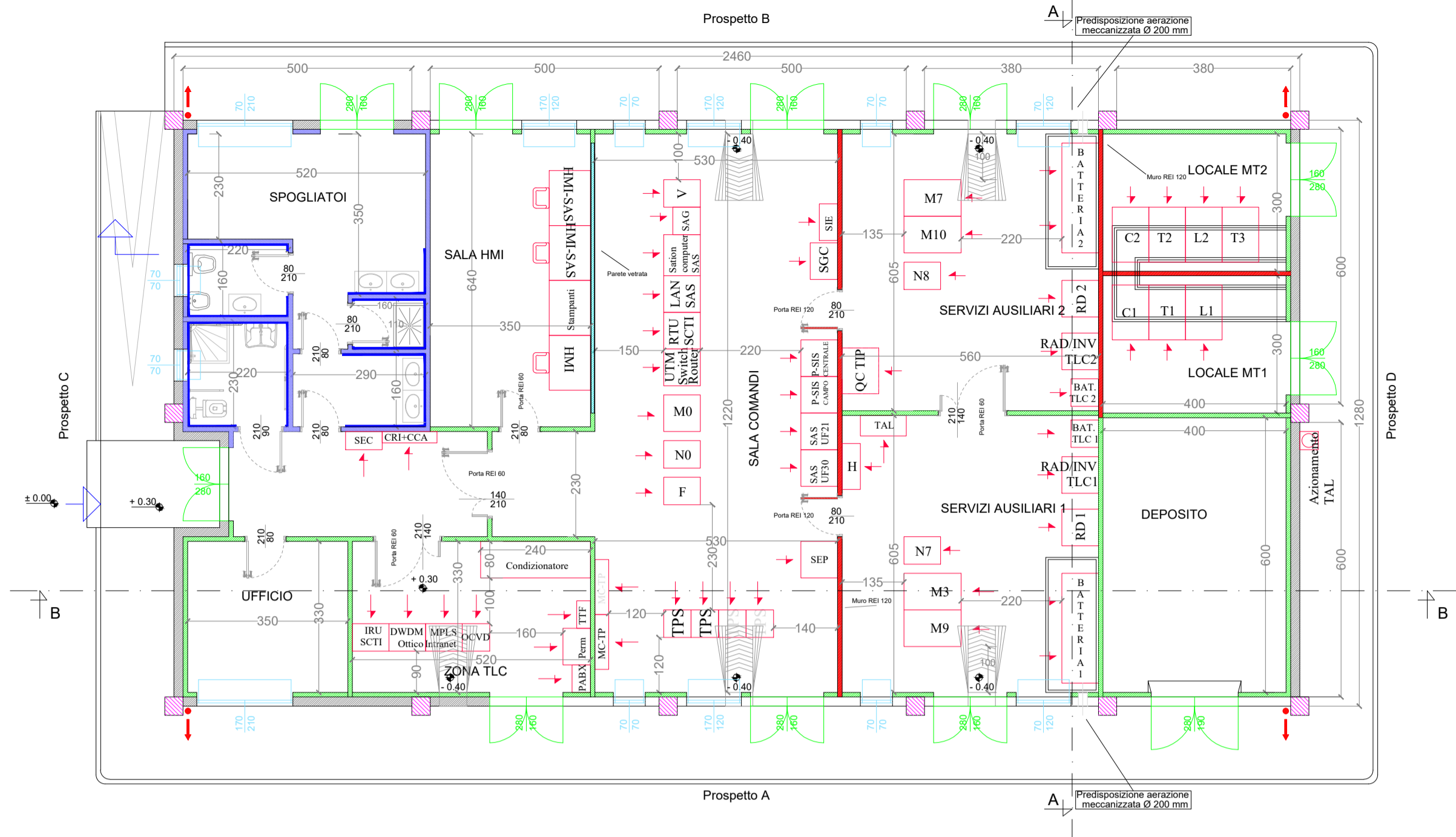
1:100

Formato

-

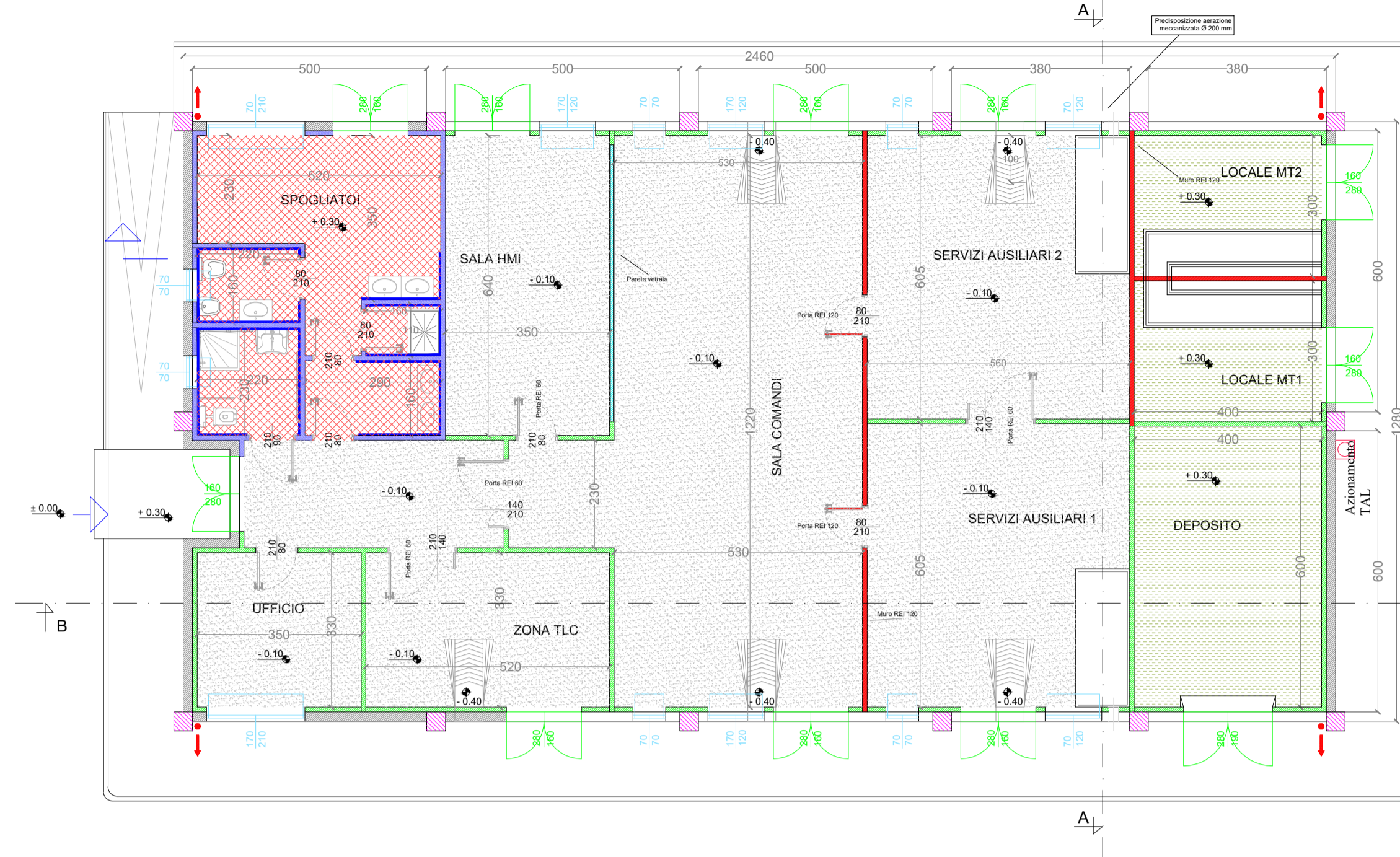
PIANTA

Scala 1:100



PIANTA DI FINITURE PAVIMENTO

Scala 1:100



LEGENDA PIANTA

- PANNELLO DI TAMPONAMENTO PREFABBRICATO
- PILASTRI
- PARETI E CONTROPARETI IN CARTONGESSO CON IDROLASTRA
- PARETI IN CARTONGESSO REI 60
- PARETI IN CARTONGESSO REI 120
- PARETE VETRATA TRA SALA CONTROLLO E SALA COMANDI
- RIVESTIMENTO CON PIASTRELLA STESSA TIPOLOGIA PAVIMENTO
- PAVIMENTAZIONE CON PIASTRELLE IN GRES BATTISCOPA A MEZZA PIASTRELLA DELLA STESSA TIPOLOGIA
- PAVIMENTO INDUSTRIALE GRIGIO CON TRATTAMENTO ANTIPOLVERE
- PAVIMENTO INDUSTRIALE GRIGIO CON TRATTAMENTO ANTIPOLVERE
- SCARICHI ACQUE PIOVANE
- QUOTE SUI PROSPETTI
- QUOTE IN PIANTA
- FINESTRE
- PORTE ESTERNE
- PORTE INTERNE
- PORTE INTERNE REI 60
- PORTE ESTERNE REI 120

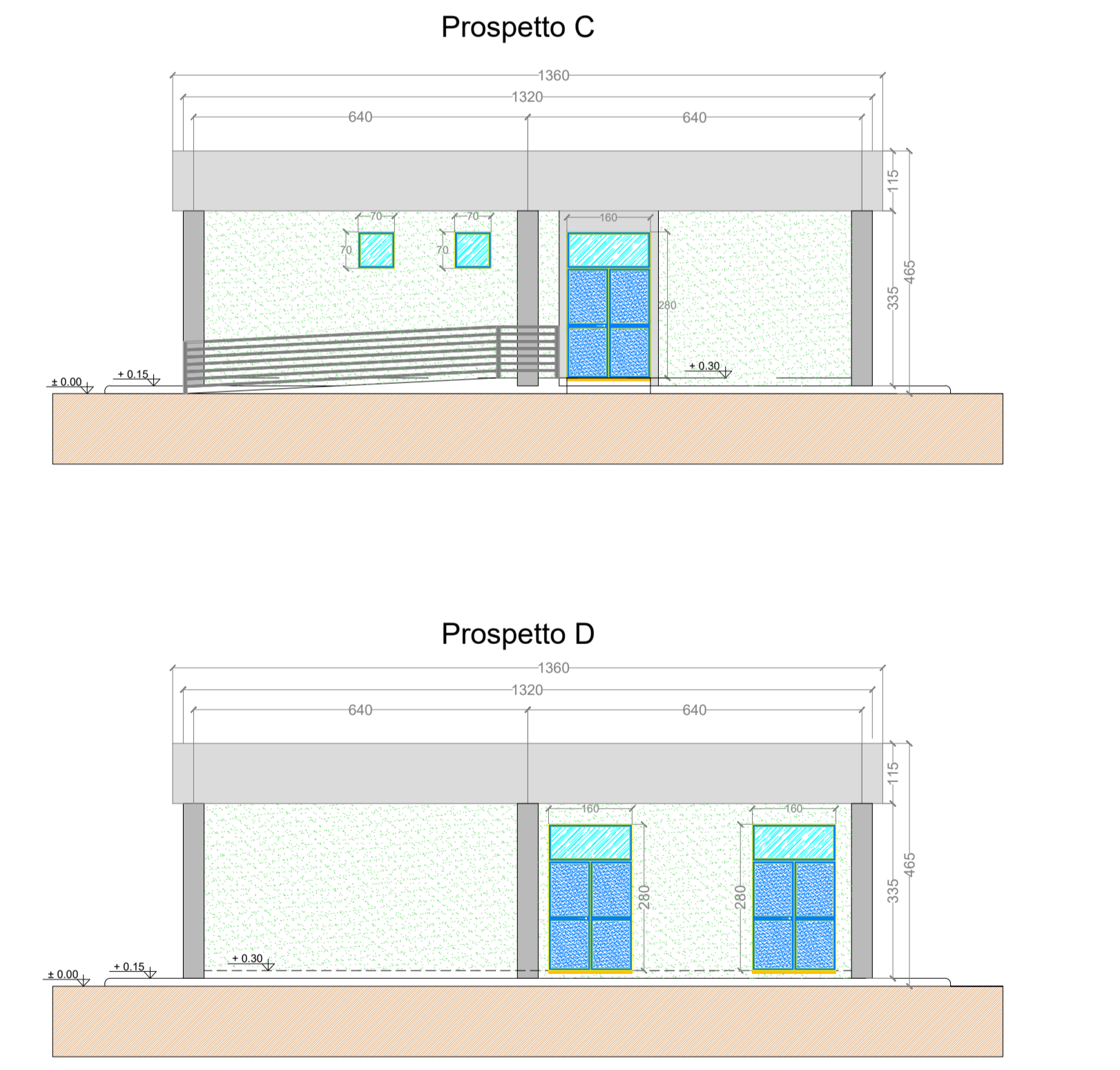
PROSPETTI

Scala 1:100



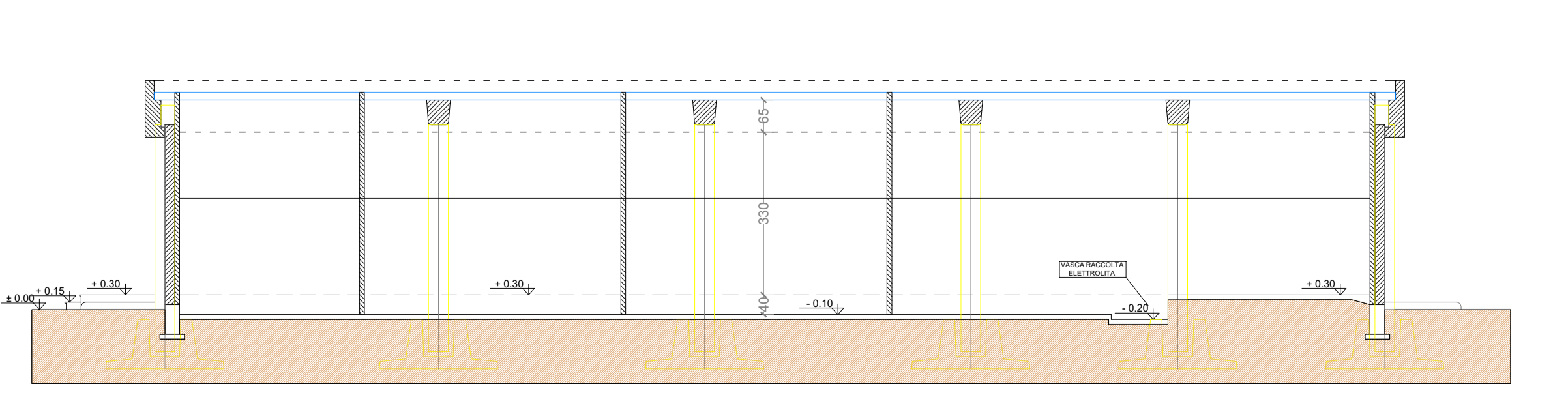
PROSPETTI

Scala 1:100



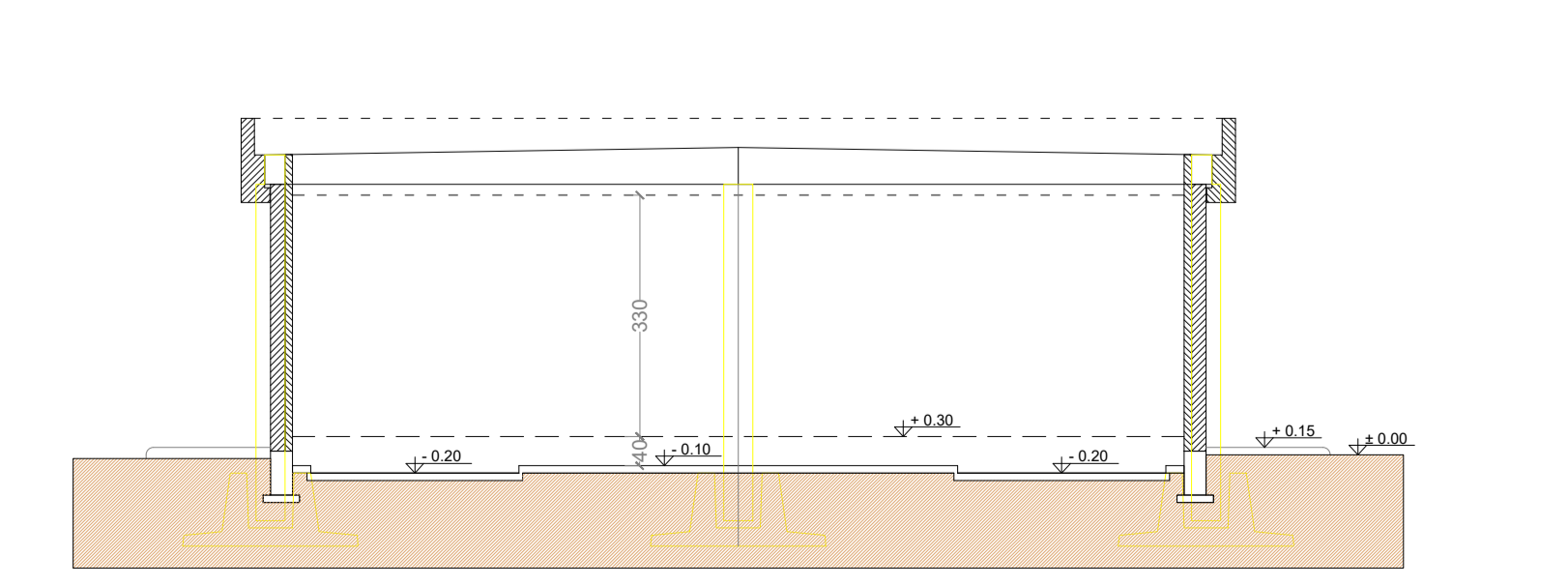
SEZIONE B-B

Scala 1:100



SEZIONE A-A

Scala 1:100





CITTA' DI PALIANO

Impianto Agrovoltaico "Paliano"
 della potenza di 24 MW in AC e 24,16 MWp in DC
PROGETTO DEFINITIVO

COMMITTENTE:

PALIANO SRL

Galleria Vinter, 17 - 39100 Bolzano
 P.I.: 03128640210
 Tel: 0039 02 45440820

PROGETTAZIONE:

MATE System Unipersonale srl

Via Papa Pio XII, n.8 - 70020 Cassano delle Murge (BA)
 tel. +39 080 3072072
 mail: info@matesystemsrli.it | pec: matesystem@pec.it

PROGETTISTA:
 Dott. Ing. Antonio Terlizzi
 (Direttore Tecnico)

SEZ. A - 9638
 CIVIL. INGEGNERE
 ANTONIO TERLIZZI
 P.I. 07580270721

LEGALE RAPPRESENTANTE:
 Geom. Damiano Baldassarre

MATE SYSTEM
 Unipersonale srl
 Via Papa Pio XII n. 8
 70020 Cassano delle Murge - Bari-Italy
 P.I. 07580270721 - REA BA-067526

PD
 PROGETTO DEFINITIVO

Data 1^a emissione: **Luglio 2021**

Revisione	1	2	3	4
18/11/2021	TERLIZZI	TERLIZZI	TERLIZZI	TERLIZZI

Tavola: PTO_04A_01

Filename: 20210606_PTO_04_00.dwg

Protocollo Tekne:

Scala: **1:100**

Approvato: **TERLIZZI**

Verificato: **SPINELLI**

Redatto: **TERLIZZI**

TKA729