



REGIONE LAZIO

Comune di Paliano



PROGETTO DEFINITIVO

PROGETTO DEFINITIVO PER LA REALIZZAZIONE DI UN IMPIANTO AGRIVOLTAICO A TERRA DELLA POTENZA DI PICCO PARI A 37.807,2 kWp INTEGRATO CON UN SISTEMA DI ACCUMULO DELLA POTENZA DI 12.000 kW E POTENZA IN IMMISSIONE PARI A 48.000 kW UBICATO NEL COMUNE DI PALIANO (FR) E DELLE OPERE CONNESSE NEL COMUNE DI ANAGNI (FR)

TITOLO

PTO Terna - Opere RTN benestariate
SCHEMA ELETTRICO UNIFILARE

PROGETTAZIONE

PROPONENTE

 **STUDIO
RINNOVABILI**

SR International S.r.l.
C.so Vittorio Emanuele II, 282-284 - 00186 Roma
Tel. 06 8079555 - Fax 06 80693106
C.F e P.IVA 13457211004



ATON 27 S.r.l.

ATON 27 S.r.l.
VIA EZIO MACCANI 54 - 38121 Trento (TN)
C.F e P.IVA 02708670225
PEC: aton27.srl@pec.it

Revisione	Data	Elaborato	Verificato	Approvato	Descrizione
00	15/07/2023	Ing. Lauretti	Ing. Bartolazzi	ATON 27 S.r.l.	SCHEMA ELETTRICO UNIFILARE

Codice Elaborato

TCN-PLN-PTO-07

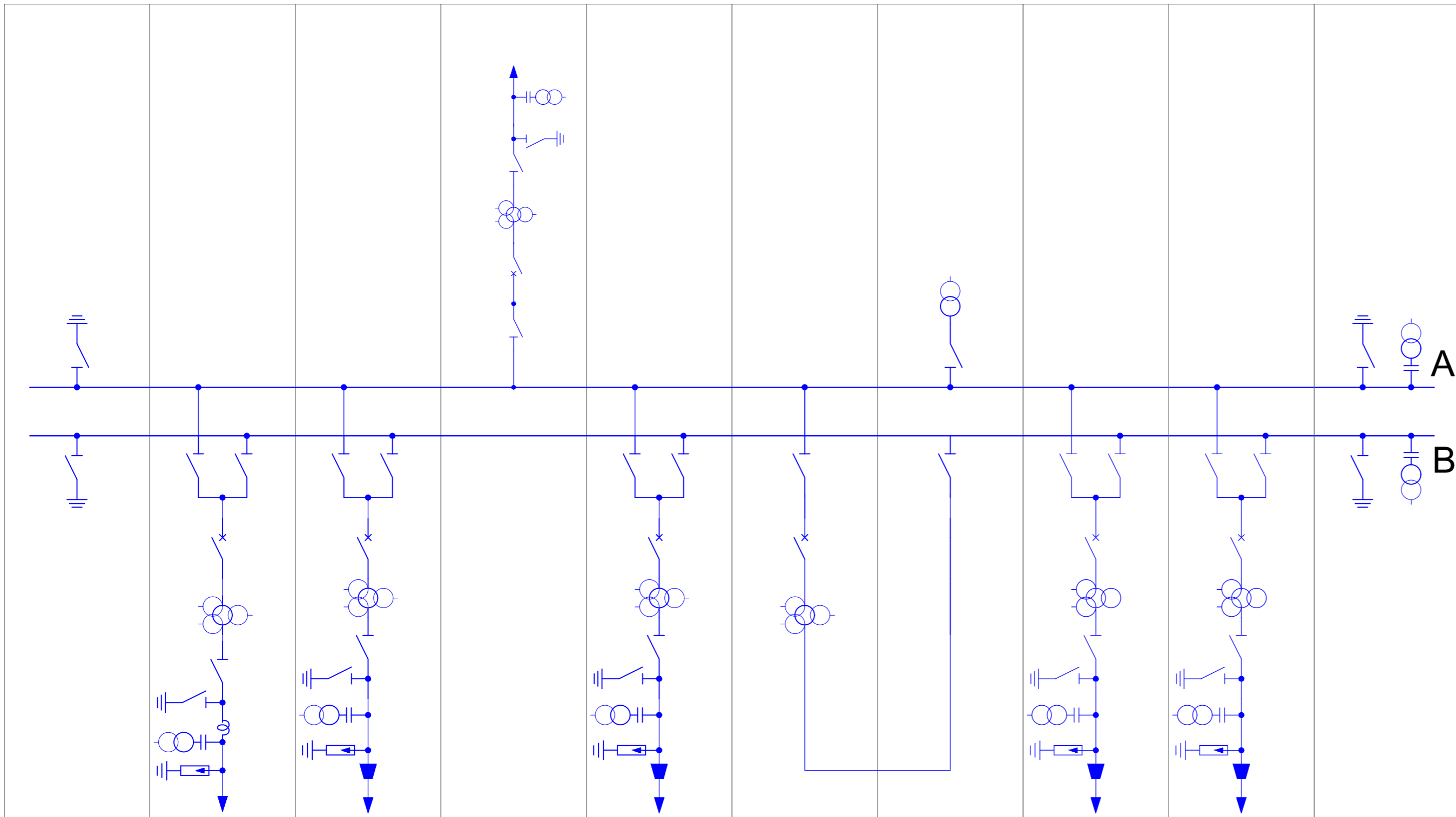
Scala

-

Formato

-

SCHEMA ELETTRICO UNIFILARE



LEGENDA	
	Interruttore
	TA a 1 nucleo
	TA a 3 nuclei
	TVC – TV Capacitivo
	Scaricatore
	TIP (Trasformatore Induttivo di Potenza)
	Terminale aria-cavo
	Sezionatore
	Sezionatore di terra
	Sezionatore di linea/terra
	BOC – Bobina Onda Convogliata



CITTA' DI PALIANO

**Impianto Agrovoltaico
"Paliano"
della potenza di 24 MW in AC e 24,16 MWp in DC
PROGETTO DEFINITIVO**

COMMITTENTE:



PALIANO SRL
Galleria Vintler, 17 - 39100 Bolzano
P.I.: 03128640210
Tel: 0039 02 45440820

PROGETTAZIONE:



Via Papa Pio XII, n.8 - 70020 Cassano delle Murge (BA)
tel. +39 080 3072072
mail: info@matesystemsrl.it | pec: matesystem@pec.it

PROGETTISTA:

Dott. Ing. Francesco Ambron
(Direttore Tecnico)

LEGALE RAPPRESENTANTE:

Geom. Damiano Baldassarre



PD
PROGETTO DEFINITIVO

SCHEMA ELETTRICO UNIFILARE

Tavola: 07_02

Filename: 202100606_PTO_07_02

Data 1° emissione: Luglio 2021	Redatto: TERLIZZI	Verificato: SPINELLI	Approvato: TERLIZZI	Scala: n.a.	Protocollo Tekne:
1 18/11/2021	TERLIZZI	SPINELLI	TERLIZZI		TKA729
2 23/12/2022	MEMEO	ADORNO	AMBRON		
3					
4					