



REGIONE LAZIO

Comune di Paliano



PROGETTO DEFINITIVO

PROGETTO DEFINITIVO PER LA REALIZZAZIONE DI UN IMPIANTO AGRIVOLTAICO A TERRA DELLA POTENZA DI PICCO PARI A 37.807,2 kWp INTEGRATO CON UN SISTEMA DI ACCUMULO DELLA POTENZA DI 12.000 kW E POTENZA IN IMMISSIONE PARI A 48.000 kW UBICATO NEL COMUNE DI PALIANO (FR) E DELLE OPERE CONNESSE NEL COMUNE DI ANAGNI (FR)

TITOLO

Elettrodotto "CP Colleferro - CP Anagni" - PTO Terna benestariato
Inquadramento territoriale delle opere su Ortofoto

PROGETTAZIONE

PROPONENTE

 **STUDIO
RINNOVABILI**

SR International S.r.l.
C.so Vittorio Emanuele II, 282-284 - 00186 Roma
Tel. 06 8079555 - Fax 06 80693106
C.F e P.IVA 13457211004



ATON 27 S.r.l.

ATON 27 S.r.l.
VIA EZIO MACCANI 54 - 38121 Trento (TN)
C.F e P.IVA 02708670225
PEC: aton27.srl@pec.it

Revisione	Data	Elaborato	Verificato	Approvato	Descrizione
00	15/07/2023	Ing. Lauretti	Ing. Bartolazzi	ATON 27 S.r.l.	Inquadramento territoriale delle opere su Ortofoto

Codice Elaborato

TCN-PLN-PTO-E-05

Scala

1:5.000

Formato

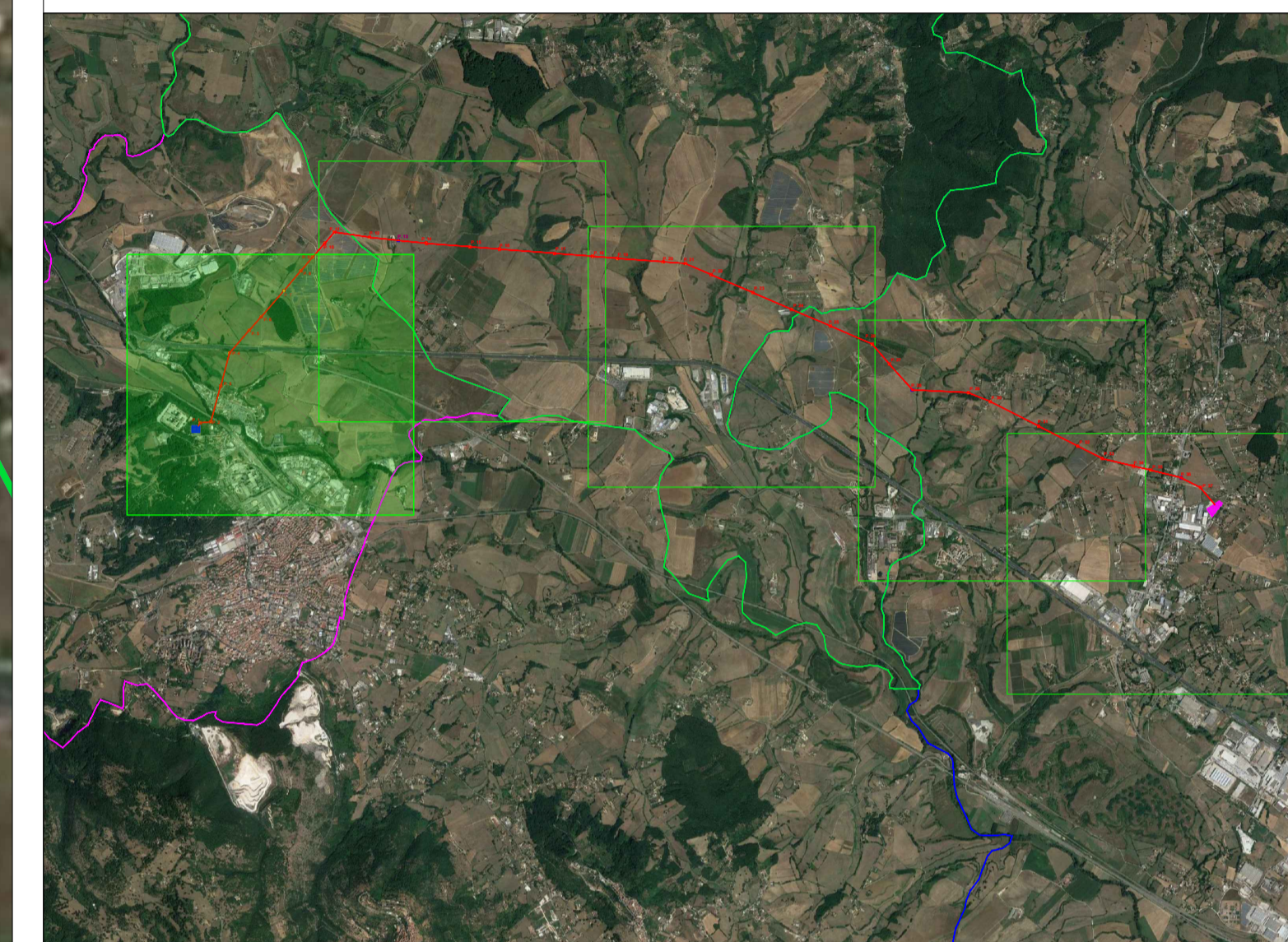
-



Legenda

- Elettrodotto AT di progetto
- Confini comunali - Anagni (FR)
- Confini comunali - Paliano (FR)
- Confini comunali - Colleferro (RM)
- P. X Denominazione sostegno dell'elettrodotto
- Sostegno esistente dell'elettrodotto
- Sostegno dell'elettrodotto da sostituire
- SE non RTN e Cabina Primaria "Anagni"
- SE non RTN e Cabina Primaria "Colleferro"

Quadro di unione tavole





CITTA' DI PALLIANO

Impianto Agrovoltaico "Paliano"
 della potenza di 24 MW in AC e 24,16 MWp in DC
 e opere di connessione alla RTN previste anche nei
 comuni di Colleferro (RM) e Anagni (FR)
PROGETTO DEFINITIVO



COMMITTENTE:



PALIANO SRL

PALIANO SRL
 Galleria Vintler, 17 - 39100 Bolzano
 P.I.: 03128640210
 Tel: 0039 02 45440820

PROGETTAZIONE:

MATE System Unipersonale srl

Via Papa Pio XII, n.8 - 70020 Cassano delle Murge (BA)
 tel. +39 080 3072072
 mail: info@matesystemsrl.it | pec: matesystem@pec.it

70020 Cassano delle Murge - Bari-Italy
 P.I. 07580270721 - REA BA-567525

PROGETTISTA:

Dott. Ing. Francesco Ambron
 (Direttore Tecnico)



LEGALE RAPPRESENTANTE:
 Geom. Damiano Baldassarre



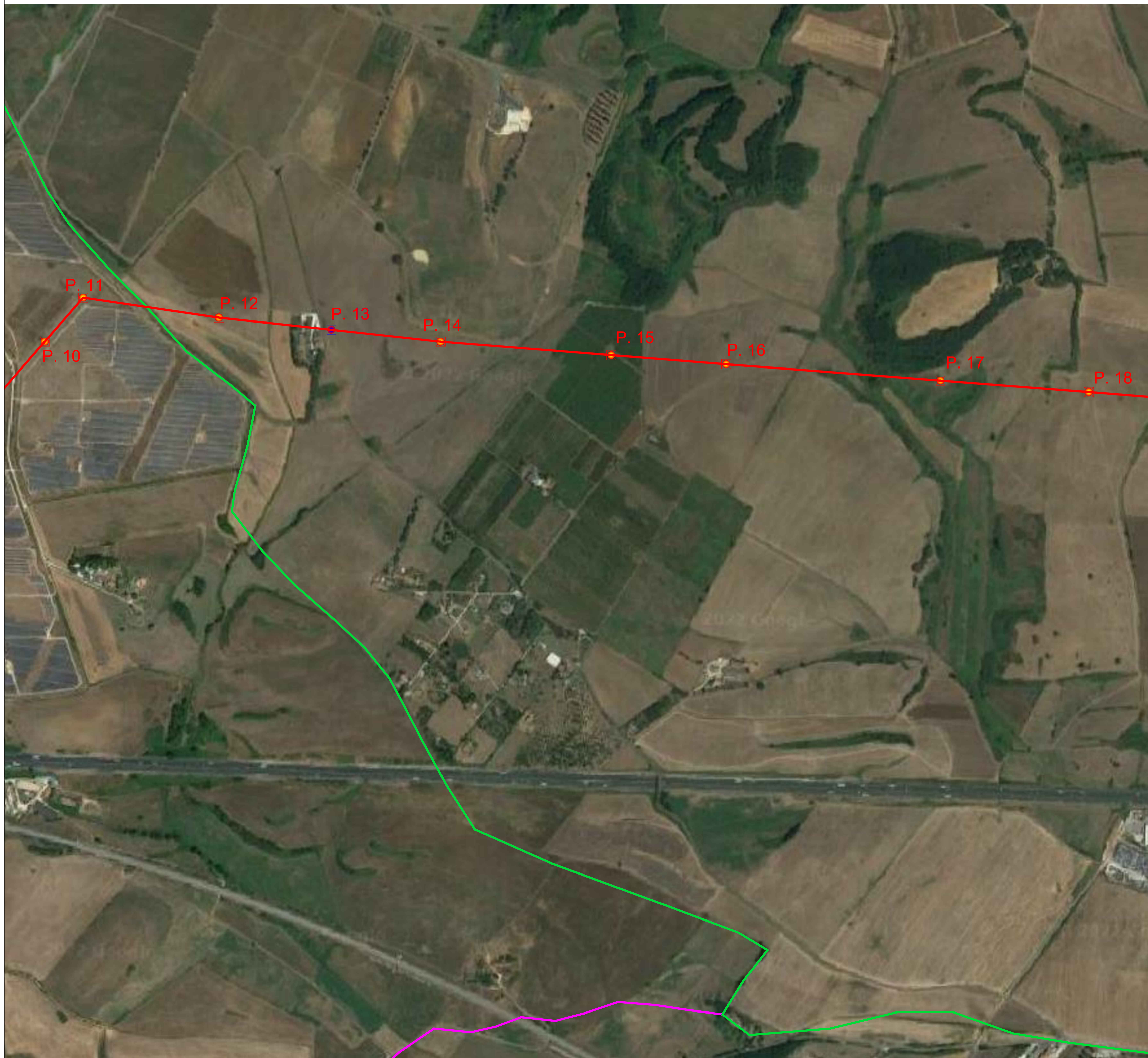
PTO

**INQUADRAMENTO TERRITORIALE DELLE OPERE
 SU ORTOFOTO**

Tavola:
 PTO_05-01_InquadramentoOrto

Filename:
 202100606_PTO_05-01.pdf

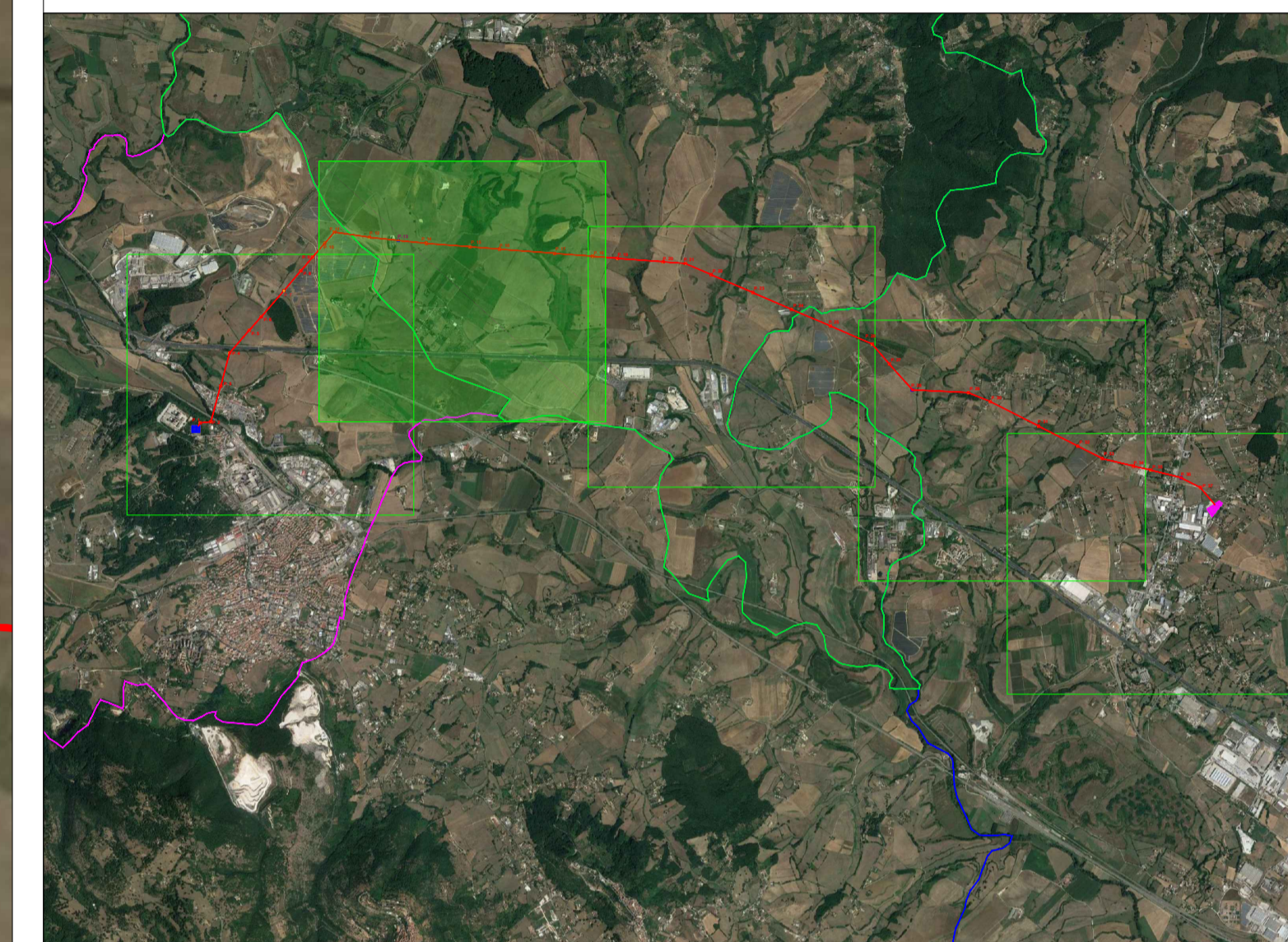
Data 1° emissione:	Redatto:	Verificato:	Approvato:	Scala:	
Febbraio 2022	ADORNO	SPINELLI	AMBRON	1:5.000	202100606
1 Settembre 2022	ADORNO	CIRROTTOLA	AMBRON		
2					
4					



Legenda

- Elettrodotto AT di progetto
- Confini comunali - Anagni (FR)
- Confini comunali - Colleferro (RM)
- P. X Denominazione sostegno dell'elettrodotto
- Sostegno esistente dell'elettrodotto
- Sostegno dell'elettrodotto da sostituire
- SE non RTN e Cabina Primaria "Anagni"
- SE non RTN e Cabina Primaria "Colleferro"

Quadro di unione tavole





CITTA' DI PALIANO

Impianto Agrovoltaico "Paliano"
 della potenza di 24 MW in AC e 24,16 MWp in DC
 e opere di connessione alla RTN previste anche nei
 comuni di Colleferro (RM) e Anagni (FR)
PROGETTO DEFINITIVO



COMMITTENTE:



PALIANO SRL

PALIANO SRL
 Galleria Vintler, 17 - 39100 Bolzano
 P.I.: 03128640210
 Tel: 0039 02 45440820

PROGETTAZIONE:

MATE System Unipersonale srl

Via Papa Pio XII, n.8 - 70020 Cassano delle Murge (BA)
 tel. +39 080 3072072
 mail: info@matesystemsrl.it | pec: matesystem@pec.it

PROGETTISTA:

Dott. Ing. Francesco Ambron
 (Direttore Tecnico)



LEGALE RAPPRESENTANTE:

Geom. Damiano Baldassarre

MATE SYSTEM
 Unipersonale srl

Via PAPA PIO XII n. 8
 70020 Cassano delle Murge - Bari - Italy
 P.I. 07580270721 - REA BA-567525



PTO	INQUADRAMENTO TERRITORIALE DELLE OPERE SU ORTOFOTO				Tavola: PTO_05-01_InquadramentoOrto
					Filename: 202100606_PTO_05-01.pdf
Data 1ª emissione:	Redatto:	Verificato:	Approvato:	Scala:	1:5.000
Febbraio 2022	ADORNO	SPINELLI	AMBRON	Protocollo Mate System:	
1 Settembre 2022	ADORNO	CIRROTTOLA	AMBRON		
2					
3					
4					

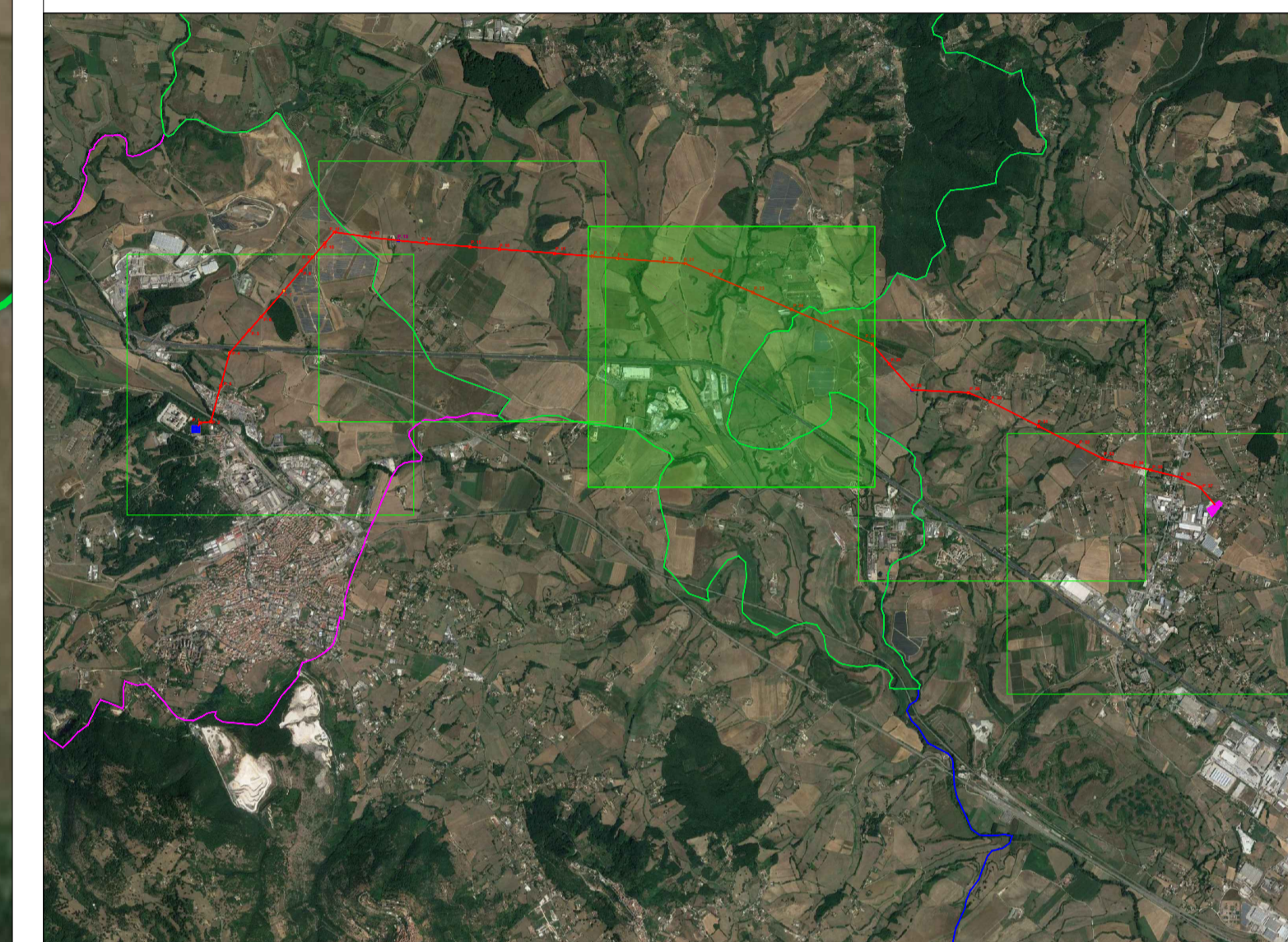
202100606



Legenda

- Elettrodotto AT di progetto
- Confini comunali - Anagni (FR)
- Confini comunali - Paliano (FR)
- Confini comunali - Colleferro (RM)
- P. X Denominazione sostegno dell'elettrodotto
- Sostegno esistente dell'elettrodotto
- Sostegno dell'elettrodotto da sostituire
- SE non RTN e Cabina Primaria "Anagni"
- SE non RTN e Cabina Primaria "Colleferro"

Quadro di unione tavole





CITTA' DI PALIANO

Impianto Agrovoltaiico "Paliano"
 della potenza di 24 MW in AC e 24,16 MWp in DC
 e opere di connessione alla RTN previste anche nei
 comuni di Colleferro (RM) e Anagni (FR)
PROGETTO DEFINITIVO



COMMITTENTE:



PALIANO SRL

PALIANO SRL
 Galleria Vintler, 17 - 39100 Bolzano
 P.I.: 03128640210
 Tel: 0039 02 45440820

PROGETTAZIONE:

MATE System

Unipersonale srl

Via Papa Pio XII, n.8 - 70020 Cassano delle Murge (BA)
 tel. +39 080 3072072
 mail: info@matesystemsrl.it | pec: matesystem@pec.it

LEGALE RAPPRESENTANTE:
 Geom. Damiano Baldassarre

PROGETTISTA:

Dott. Ing. Francesco Ambron
 (Direttore Tecnico)



LEGALE RAPPRESENTANTE:
 Geom. Damiano Baldassarre

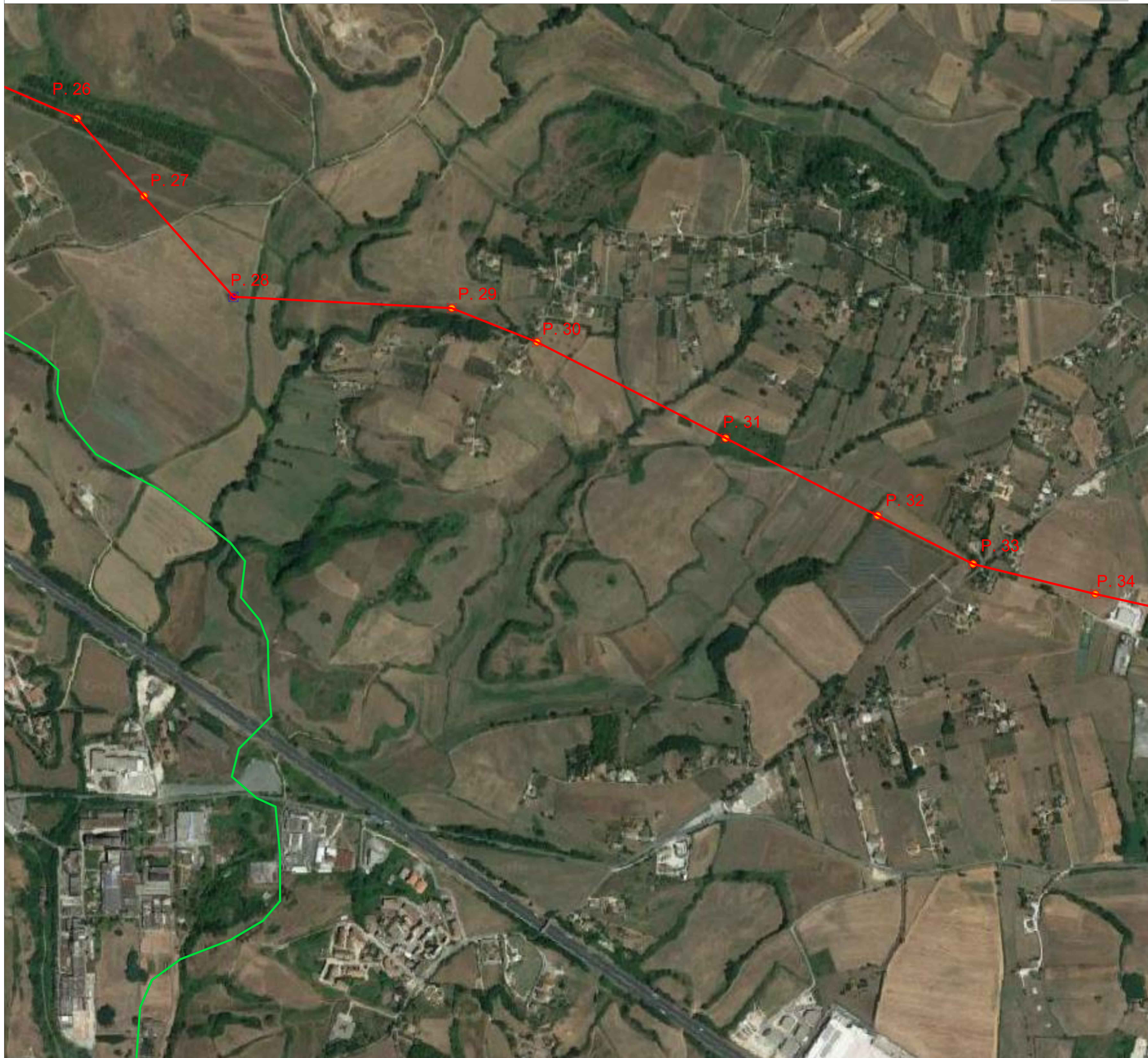


PTO










**INQUADRAMENTO TERRITORIALE DELLE OPERE
 SU ORTOFOTO**

Tavola:
 PTO_05-01_InquadramentoOrto
 Filename:
 202100606_PTO_05-01.pdf

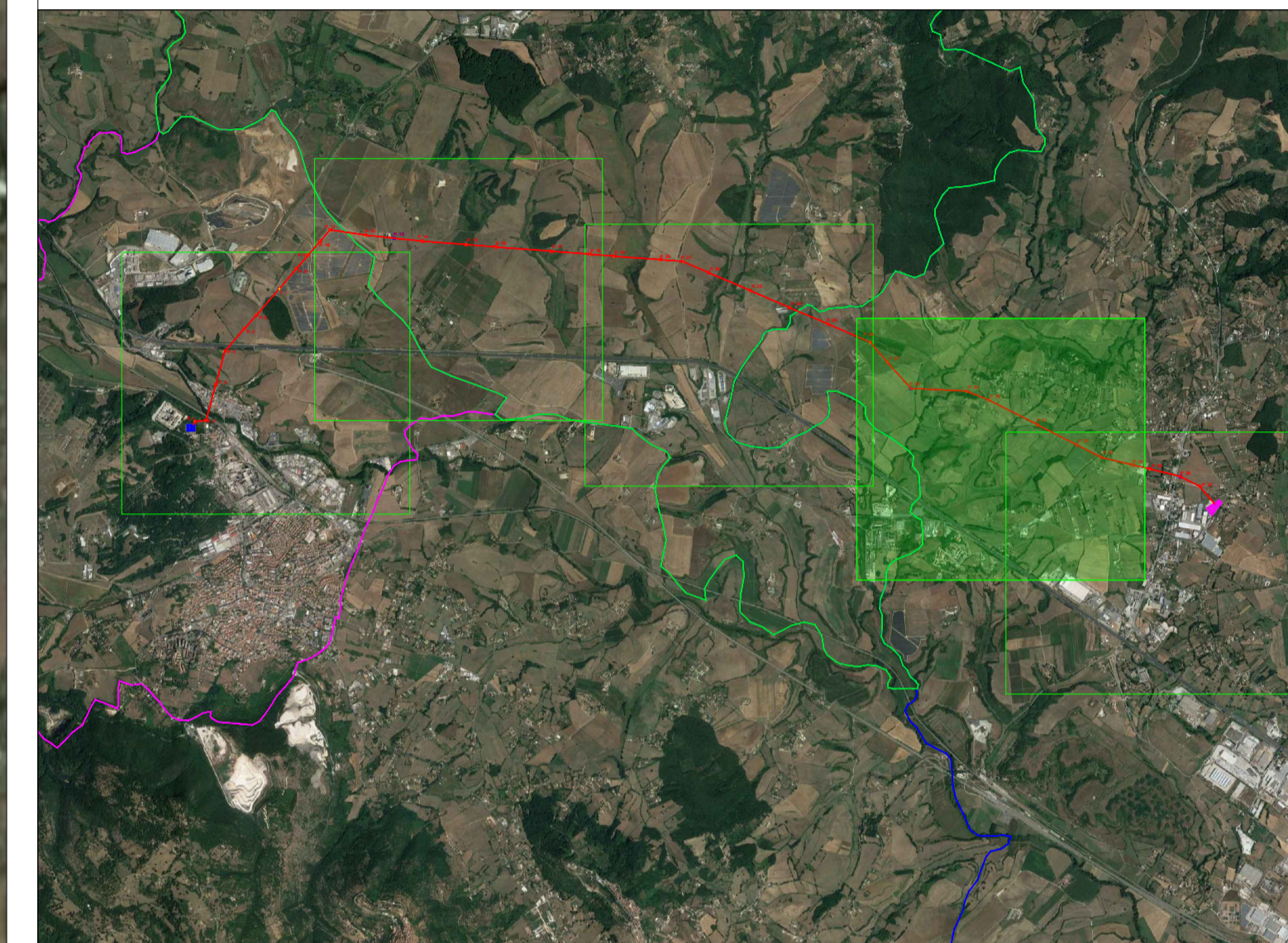
Data 1ª emissione:	Redatto:	Verificato:	Approvato:	Scala:	
Febbraio 2022	ADORNO	SPINELLI	AMBRON	1:5.000	Protocollo Mate System: 202100606
1 Settembre 2022	ADORNO	CIRROTTOLA	AMBRON		
2					
3					
4					



Legenda

-  Elettrodotto AT di progetto
-  Confini comunali - Anagni (FR)
-  Confini comunali - Paliano (FR)
-  Confini comunali - Colleferro (RM)
-  P. X Denominazione sostegno dell'elettrodotto
-  Sostegno esistente dell'elettrodotto
-  Sostegno dell'elettrodotto da sostituire
-  SE non RTN e Cabina Primaria "Anagni"
-  SE non RTN e Cabina Primaria "Colleferro"

Quadro di unione tavole





CITTA' DI PALLIANO

Impianto Agrovoltaico "Paliano"
 della potenza di 24 MW in AC e 24,16 MWp in DC
 e opere di connessione alla RTN previste anche nei
 comuni di Colleferro (RM) e Anagni (FR)
PROGETTO DEFINITIVO



COMMITTENTE:



PALIANO SRL

PALIANO SRL
 Galleria Vintler, 17 - 39100 Bolzano
 P.I.: 03128640210
 Tel: 0039 02 45440820

PROGETTAZIONE:

MATE System Unipersonale srl

Via Papa Pio XII, n.8 - 70020 Cassano delle Murge (BA)
 tel. +39 080 3072072
 mail: info@matesystemsrl.it | pec: matesystem@pec.it

LEGALE RAPPRESENTANTE:  **MATE SYSTEM**
 Geom. Damiano Baldassarre

Via PAPA PIO XII n. 8
 70020 Cassano delle Murge - Bari - Italy
 P.I. 0758027072 - REA BA-567525



PROGETTISTA:
 Dott. Ing. Francesco Ambron
 (Direttore Tecnico)



PTO INQUADRAMENTO TERRITORIALE DELLE OPERE SU ORTOFOTO

Tavola:
 PTO_05-01_InquadramentoOrto









Filename:
 202100606_PTO_05-01.pdf

Data 1ª emissione:		Redatto:	Verificato:	Approvato:	Scala:
Febbraio 2022		ADORNO	SPINELLI	AMBRON	1:5.000
1 Settembre 2022		ADORNO	CIRROTTOLA	AMBRON	
2					
4					

Protocollo Mate System:
 202100606



Legenda

-  Elettrodotto AT di progetto
-  Confini comunali - Anagni (FR)
-  Confini comunali - Paliano (FR)
-  Confini comunali - Colleferro (RM)
-  P. X Denominazione sostegno dell'elettrodotto
-  Sostegno esistente dell'elettrodotto
-  Sostegno dell'elettrodotto da sostituire
-  SE non RTN e Cabina Primaria "Anagni"
-  SE non RTN e Cabina Primaria "Colleferro"

Quadro di unione tavole





CITTA' DI PALIANO

Impianto Agrovoltaiico "Paliano"
 della potenza di 24 MW in AC e 24,16 MWp in DC
 e opere di connessione alla RTN previste anche nei
 comuni di Colleferro (RM) e Anagni (FR)
PROGETTO DEFINITIVO



COMMITTENTE:



PALIANO SRL

PALIANO SRL
 Galleria Vintler, 17 - 39100 Bolzano
 P.I.: 03128640210
 Tel: 0039 02 45440820

PROGETTAZIONE:

MATE System Unipersonale srl

Via Papa Pio XII, n.8 - 70020 Cassano delle Murge (BA)
 tel. +39 080 3072072
 mail: info@matesystemsrl.it | pec: matesystem@pec.it

PROGETTISTA:
 Dott. Ing. Francesco Ambron
 (Direttore Tecnico)

LEGALE RAPPRESENTANTE:
 Geom. Damiano Baldassarre



Sez. A - 8904



MATE SYSTEM
 Unipersonale srl
 Via Papa Pio XII n. 8
 70020 Cassano delle Murge - Bari-Italy
 P.I. 0758027072 - REA BA-567525

PTO
 ELETTRODOTTO

**INQUADRAMENTO TERRITORIALE DELLE OPERE
 SU ORTOFOTO**

Tavola:
 PTO_05-01_InquadramentoOrto

Filename:
 202100606_PTO_05-01.pdf

Protocollo Mate System:

Data 1ª emissione:	Redatto:	Verificato:	Approvato:	Scala:	
Febbraio 2022	ADORNO	SPINELLI	AMBRON	1:5.000	202100606
1	ADORNO	CIRROTTOLA	AMBRON		
2					
4					