



REGIONE LAZIO

Comune di Paliano



PROGETTO DEFINITIVO

PROGETTO DEFINITIVO PER LA REALIZZAZIONE DI UN IMPIANTO AGRIVOLTAICO A TERRA DELLA POTENZA DI PICCO PARI A 37.807,2 kWp INTEGRATO CON UN SISTEMA DI ACCUMULO DELLA POTENZA DI 12.000 kW E POTENZA IN IMMISSIONE PARI A 48.000 kW UBICATO NEL COMUNE DI PALIANO (FR) E DELLE OPERE CONNESSE NEL COMUNE DI ANAGNI (FR)

TITOLO

Elettrodotto "CP Colleferro - CP Anagni" - PTO Terna benestariato
Relazione pre analisi ENAV

PROGETTAZIONE

PROPONENTE

 **STUDIO
RINNOVABILI**

SR International S.r.l.
C.so Vittorio Emanuele II, 282-284 - 00186 Roma
Tel. 06 8079555 - Fax 06 80693106
C.F e P.IVA 13457211004



ATON 27 S.r.l.

ATON 27 S.r.l.
VIA EZIO MACCANI 54 - 38121 Trento (TN)
C.F e P.IVA 02708670225
PEC: aton27.srl@pec.it

Revisione	Data	Elaborato	Verificato	Approvato	Descrizione
00	15/07/2023	Ing. Lauretti	Ing. Bartolazzi	ATON 27 S.r.l.	Relazione pre analisi ENAV

Codice Elaborato

TCN-PLN-PTO-E-19

Scala

-

Formato

-



CITTA' DI PALIANO

Impianto Agrovoltaico "Paliano" della potenza di 24 MW in AC e 24,16 MWp in DC e opere di connessione alla RTN previste anche nei comuni di Colferro (RM) e Anagni (FR) PROGETTO DEFINITIVO



COMMITTENTE:



PALIANO SRL
Galleria Vintler, 17 - 39100 Bolzano
P.I.: 03128640210
Tel: 0039 02 45440820

PROGETTAZIONE:

MATE System Unipersonale srl

Via Papa Pio XII, n.8 - 70020 Cassano delle Murge (BA)
tel. +39 080 3072072
mail: info@matesystemsrl.it | pec: matesystem@pec.it

PROGETTISTA:

Dott. Ing. Francesco Ambron
(Direttore Tecnico)



LEGALE RAPPRESENTANTE:

Geom. Damiano Baldassarre

MATE SYSTEM
Unipersonale srl
Via PAPA PIO XII n. 8
70020 Cassano delle Murge - Bari-Italy
P.I. 07580270721 - REA BA-567526

PTO
ELETTRODOTTO

RELAZIONE PRE ANALISI ENAV

Tavola:
PTO_19-00_ENAV

Filename:
202100606_PTO_19-00.pdf

Data 1°emissione: Febbraio 2022	Redatto: SPINELLI ADORNO	Verificato: AMBRON ADORNO	Approvato: AMBRON AMBRON	Scala: n.a.	Protocollo Mate System: 202100606
n° revisione	1 Settembre 2022				
2					
3					
4					

Committente: PALIANO S.r.l. Galleria Vintler n.17 – 39100 Bolzano (BZ)	Progettazione: Mate System srl Via Papa Pio XII n.8 Cassano delle Murge (BA) Ing. Francesco Ambron	
Cod. elab.: 202100606_PTO_19-00	Tipo: Pre Analisi ENAV	Formato: A4
Data: 22/09/2022		Scala: n.a.

POTENZIAMENTO DELLA LINEA RTN A 150 kV “Colleferro – Anagni”

COMMITTENTE:

Paliano S.r.l.

Galleria Vintler, n.17
39100 – Bolzano (BZ)

PROGETTAZIONE a cura di:

MATE SYSTEM UNIPERSONALE S.r.l.

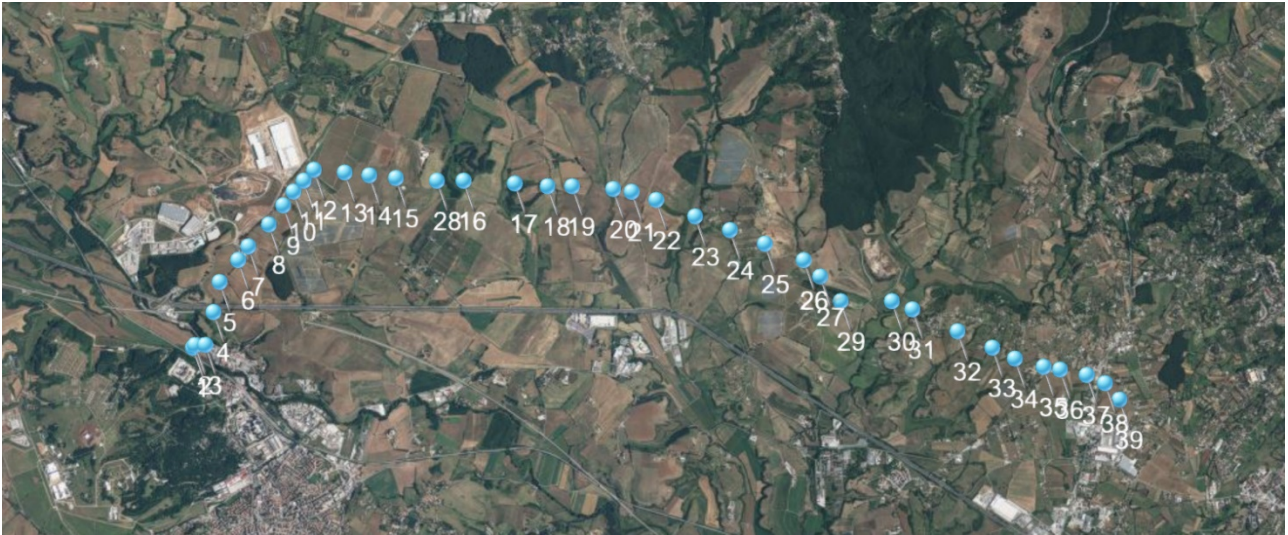
Via Papa Pio XII, 8
70020 – Cassano delle Murge (BA)

Ing. Francesco Ambron

PIANO TECNICO DELLE OPERE

PRE ANALISI ENAV

Committente: PALIANO S.r.l. Galleria Vintler n.17 – 39100 Bolzano (BZ)	Progettazione: Mate System srl Via Papa Pio XII n.8 Cassano delle Murge (BA) Ing. Francesco Ambron	
Cod. elab.: 202100606_PTO_19-00	Tipo: Pre Analisi ENAV	Formato: A4
Data: 22/09/2022		Scala: n.a.



REPORT

Richiedente

Nome/Società:	Paliano srl	Cognome/Rag.	Paliano srl
C.F./P.IVA:		Comune	Bolzano
Provincia	BZ	CAP:	39100
Indirizzo:	Galleria Vintler	N° Civico:	
Mail:		PEC:	
Telefono:		Cellulare:	
Fax :			

Tecnico

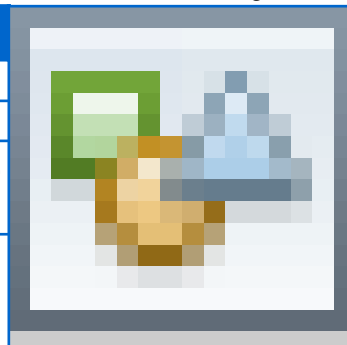
Nome:	Francesco	Cognome:	Ambron
Matricola:	8904	Albo:	Ing. Bari

Ostacolo: Linea Elettrica

Materiale: AI-Acc

Ostacolo posizionato nel Centro Abitato

Presenza ostacolo con altezza AGL uguale o superiore a 60 m entro raggio 200 m



Gruppo Geografico

LAZIO-RM-Colleferro-Colleferro Scalo

Nr	Latitudine wgs84	Longitudine wgs84	Quota terreno	Altezza al Top	Elevazione al Top	Raggio
1	41° 44' 30.0" N	12° 59' 50.0" E	225.0 m	19.0 m	244.0 m	0.0 m
2	41° 44' 31.0" N	12° 59' 51.0" E	225.0 m	28.0 m	253.0 m	0.0 m
3	41° 44' 31.0" N	12° 59' 56.0" E	224.0 m	31.0 m	255.0 m	0.0 m
4	41° 44' 43.0" N	13° 0' 0.0" E	236.0 m	42.0 m	278.0 m	0.0 m
5	41° 44' 54.0" N	13° 0' 3.0" E	243.0 m	39.0 m	282.0 m	0.0 m
6	41° 45' 2.0" N	13° 0' 12.0" E	252.0 m	28.0 m	280.0 m	0.0 m
7	41° 45' 7.0" N	13° 0' 17.0" E	252.0 m	34.0 m	286.0 m	0.0 m
8	41° 45' 15.0" N	13° 0' 27.0" E	232.0 m	30.0 m	262.0 m	0.0 m
9	41° 45' 22.0" N	13° 0' 34.0" E	247.0 m	29.0 m	276.0 m	0.0 m
10	41° 45' 27.0" N	13° 0' 39.0" E	266.0 m	29.0 m	295.0 m	0.0 m
11	41° 45' 31.0" N	13° 0' 44.0" E	269.0 m	36.0 m	305.0 m	0.0 m
12	41° 45' 35.0" N	13° 0' 49.0" E	253.0 m	29.0 m	282.0 m	0.0 m

Gruppo Geografico

LAZIO-FR-Anagni-Anagni

Nr	Latitudine wgs84	Longitudine wgs84	Quota terreno	Altezza al Top	Elevazione al Top	Raggio
25	41° 45' 8.0" N	13° 4' 29.0" E	218.0 m	40.0 m	258.0 m	0.0 m
26	41° 45' 2.0" N	13° 4' 48.0" E	218.0 m	40.0 m	258.0 m	0.0 m
27	41° 44' 56.0" N	13° 4' 56.0" E	210.0 m	34.0 m	244.0 m	0.0 m
29	41° 44' 47.0" N	13° 5' 6.0" E	193.0 m	43.0 m	236.0 m	0.0 m
30	41° 44' 47.0" N	13° 5' 31.0" E	212.0 m	40.0 m	252.0 m	0.0 m
31	41° 44' 44.0" N	13° 5' 41.0" E	231.0 m	31.0 m	262.0 m	0.0 m
32	41° 44' 36.0" N	13° 6' 3.0" E	232.0 m	28.0 m	260.0 m	0.0 m
33	41° 44' 30.0" N	13° 6' 20.0" E	220.0 m	28.0 m	248.0 m	0.0 m
34	41° 44' 26.0" N	13° 6' 31.0" E	235.0 m	31.0 m	266.0 m	0.0 m

35	41° 44' 23.0" N	13° 6' 45.0" E	235.0 m	37.0 m	272.0 m	0.0 m
36	41° 44' 22.0" N	13° 6' 53.0" E	226.0 m	35.0 m	261.0 m	0.0 m
37	41° 44' 20.0" N	13° 7' 6.0" E	240.0 m	40.0 m	280.0 m	0.0 m
38	41° 44' 17.0" N	13° 7' 15.0" E	238.0 m	32.0 m	270.0 m	0.0 m
39	41° 44' 11.0" N	13° 7' 22.0" E	235.0 m	19.0 m	254.0 m	0.0 m
Gruppo Geografico		LAZIO-FR-Paliano-Paliano				
Nr	Latitudine wgs84	Longitudine wgs84	Quota terreno	Altezza al Top	Elevazione al Top	Raggio
13	41° 45' 34.0" N	13° 1' 4.0" E	236.0 m	36.0 m	272.0 m	0.0 m
14	41° 45' 33.0" N	13° 1' 16.0" E	242.0 m	30.0 m	272.0 m	0.0 m
15	41° 45' 32.0" N	13° 1' 29.0" E	237.0 m	31.0 m	268.0 m	0.0 m
16	41° 45' 31.0" N	13° 2' 2.0" E	246.0 m	29.0 m	275.0 m	0.0 m
17	41° 45' 30.0" N	13° 2' 27.0" E	235.0 m	34.0 m	269.0 m	0.0 m
18	41° 45' 29.0" N	13° 2' 43.0" E	246.0 m	43.0 m	289.0 m	0.0 m
19	41° 45' 29.0" N	13° 2' 55.0" E	233.0 m	22.0 m	255.0 m	0.0 m
20	41° 45' 28.0" N	13° 3' 15.0" E	227.0 m	28.0 m	255.0 m	0.0 m
21	41° 45' 27.0" N	13° 3' 24.0" E	228.0 m	28.0 m	256.0 m	0.0 m
22	41° 45' 24.0" N	13° 3' 36.0" E	222.0 m	25.0 m	247.0 m	0.0 m
23	41° 45' 18.0" N	13° 3' 55.0" E	225.0 m	38.0 m	263.0 m	0.0 m
24	41° 45' 13.0" N	13° 4' 12.0" E	248.0 m	40.0 m	288.0 m	0.0 m
28	41° 45' 31.0" N	13° 1' 49.0" E	252.0 m	28.0 m	280.0 m	0.0 m
Nessuna interferenza rilevata per gli aeroporti e i sistemi di comunicazione/navigazione/RADAR di ENAV S.p.A. Per i restanti criteri selettivi fare riferimento al documento "Verifica Preliminare" (www.enac.gov.it)						