

Legenda

- Area della ricerca (MOPR) [1]
- Area dell'impianto
- Cavidotto
- Siti censiti (MOSI)**
- Siti puntuali [26]
- Siti lineari [2]
- Siti areali [3]

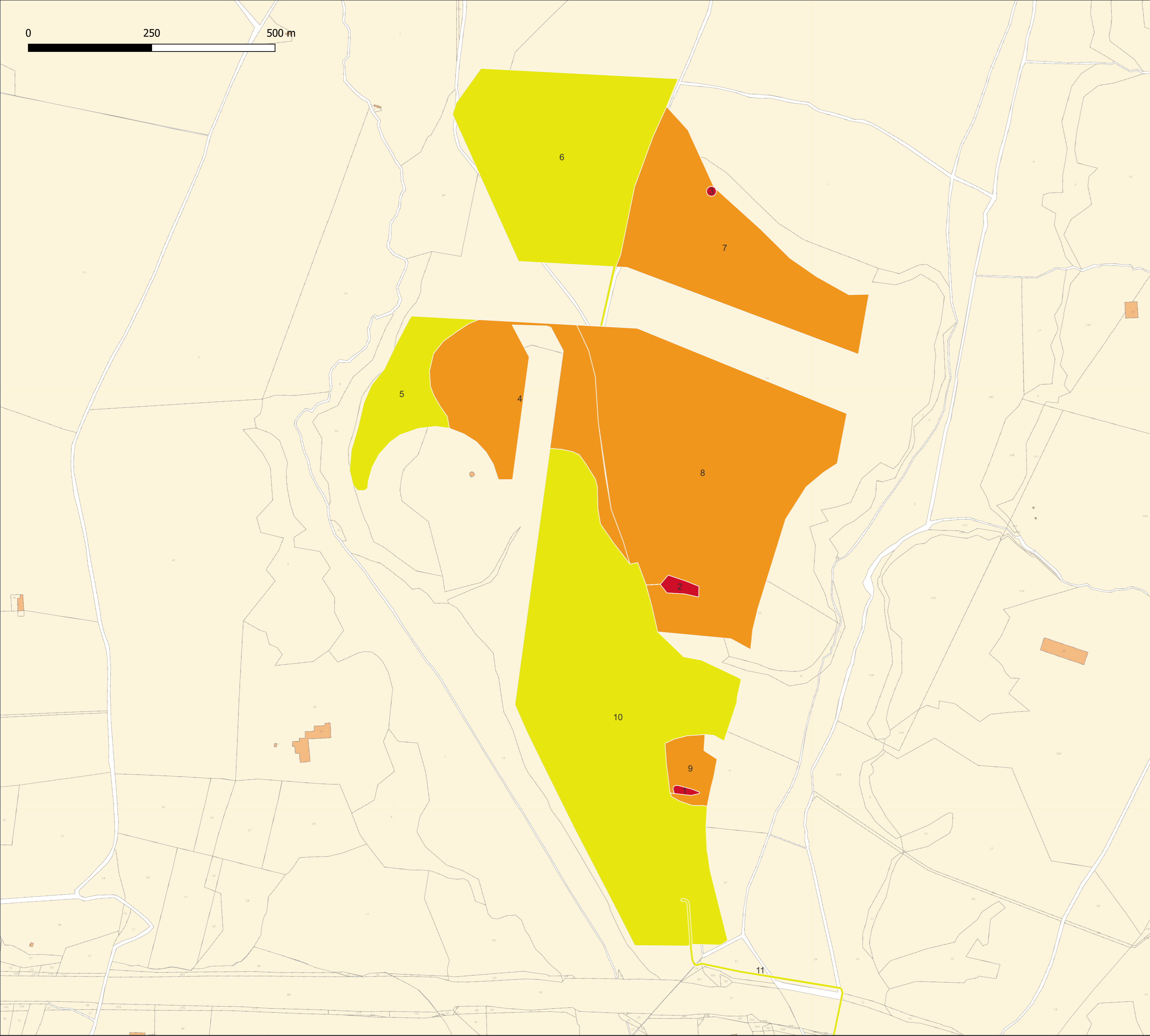
Sito n.	Descrizione	Riferimento PTPR Tavv. n. 31_389 B e C
1	Castello di Zancati. Presenza di lastroni di tufo	tp 060_4398
2	Castello di Zancati. Blocchi di opera bugnata	tp 060_4399
3	Casale di S. Procolo, frammenti di marmo, blocchi di tufo	tp 060_4402
4	Tagliata viaria nel tufo	tp 060_4397
5	Presenza di blocchi di tufo	tp 060_4401
6	Chiesetta rupestre Madonna di Zancati. Ambiente scavato	tp 060_4400
7	Resti di cisterna, blocchi di tufo, tegole e frammenti di marmo	tp 060_4182
8	Resti di cisterna, blocchi di tufo, tegole e frammenti di marmo	tp 060_4180
9	Resti di cisterna, blocchi di tufo, tegole e frammenti di marmo	tp 060_4184
10	Resti di cisterna, blocchi di tufo, tegole e frammenti di marmo	tp 060_4185
11	Località Zancati. Presenza di villa attestata da resti di mosaico, frammenti di vetro, ceramica a vernice nera, materiale fittile vario fino al II sec. d.C.	tp 060_4181
12	Presenza di blocchi di tufo e nuclei in cementizio. Ceramica a vernice nera, attesta la presenza di una villa	tp 060_4191
13	Colle Gianturco. Materiale archeologico da Praeneste, frammenti di tegole e due filari di blocchi quadrati	tp 060_4189
14	Colle Gianturco. Materiale archeologico da Praeneste	tp 060_4193
15	Località Fontanile delle Murate: tracce di cava di tufo. Cunicolo romano a volta ogivale. Blocchi riutilizzati, tegole e anfore. Forse materiale dilavato da quote superiori	tp 060_4197
16	Località Casaletto: blocchi di tufo, tessere di mosaico bianco e nero, dolii, tegole. Attestano la presenza di una villa	tp 060_4194
17	Resti di due terrazzamenti in opera cementizia. Blocchi sparsi	tp 060_4192
18	Colle Gianturco. Nucleo di villa, grande area di materiale fittile	tp 060_4190
19	Colle Gianturco. Nucleo di villa, grande area di materiale fittile	tp 060_4186
20	Colle Gianturco. Nucleo di villa, grande area di materiale fittile	tp 060_4188
21	Torre medievale	tp 058_0836
22	Area di frammenti fittili e ceramici	tp 058_0835
23	Area di frammenti fittili e ceramici: basoli divelti	tp 058_0834
24	Località Valle La Mola, materiali da costruzione, frammenti di anfore, blocchi quadrati di peperino, II-III sec. d.C.	tp 058_0811
25	Antica via Labicana	tl_0268
26	Strada antica secondaria	va_0811
27	Frammenti di materiale fittile e ceramico	
28	Concentrazione di materiale da costruzione e di frammenti ceramici	
29	Concentrazione di materiale da costruzione e di frammenti ceramici	
30	Concentrazione di materiale da costruzione e di frammenti ceramici	
31	Resti di probabile villa. Visibile il nucleo di cementizio appartenenti a una cisterna ora distrutta. Visibili blocchi di tufo e frammenti di TSI	tp 060_4196

IMPIANTO AGRIVOLTAICO "Paliano"
 Comune di Paliano (FR)
 Società proponente: ATON 27 S.R.L.

TAV. 1 - CARTA GENERALE DELLE PRESENZE CENSITE
 Base cartografica: tavoletta I.G.M. 1:25.000
 Formato A3

Archeologo incaricato: Dott. Francesco Sestito

0 250 500 m



Legenda

- Grado del potenziale
- potenziale alto
 - potenziale medio
 - potenziale basso
 - potenziale nullo

IMPIANTO AGRIVOLTAICO "Paliano"
Comune di Paliano (FR)
Società proponente: ATON 27 S.R.L.

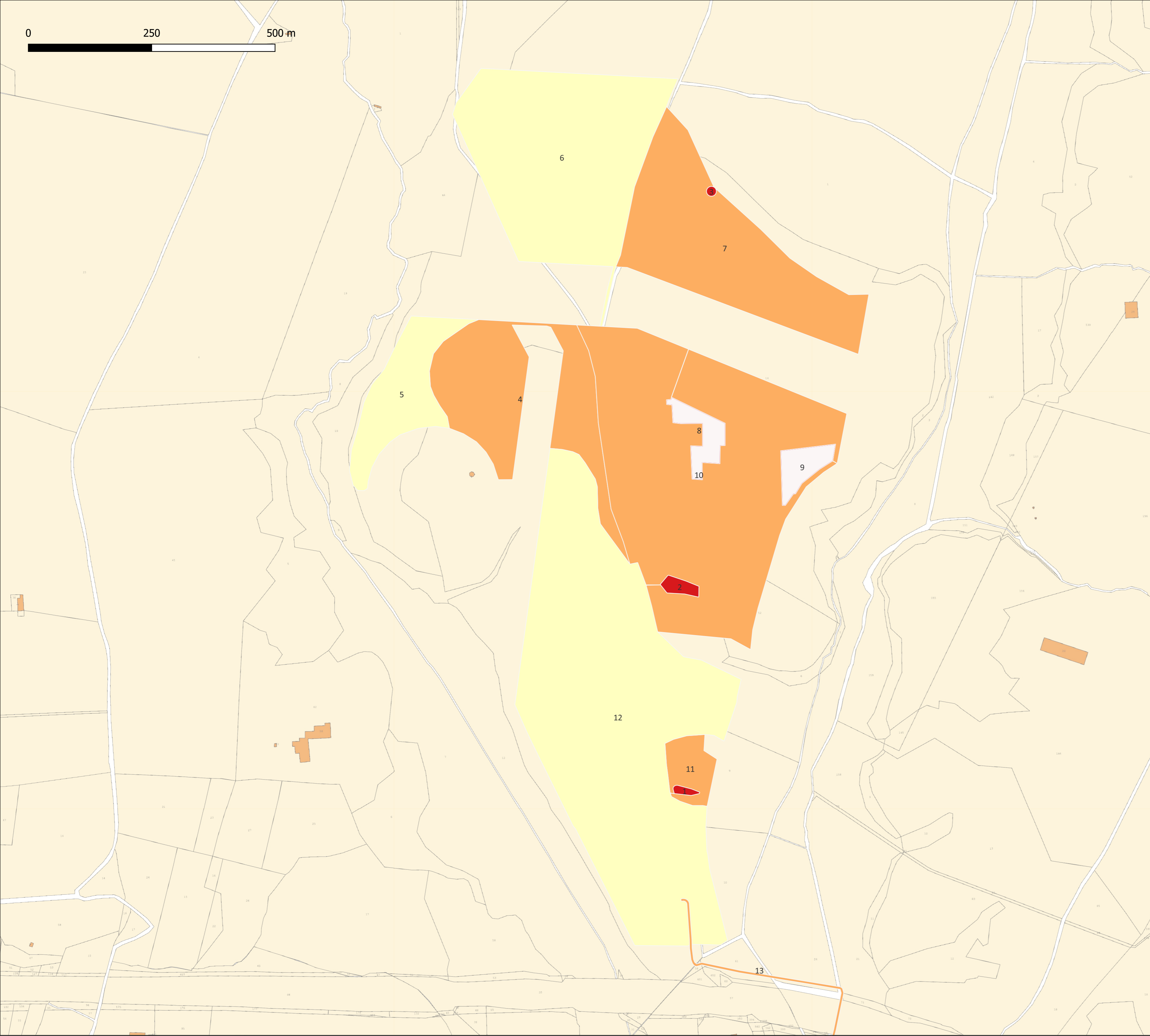
TAV. 2 - CARTA DEL POTENZIALE DELL'AREA IMPIANTO
Base cartografica: Carta catastale WMS
Formato A2

Archeologo incaricato: Dott. Francesco Sestito

0 250 500 m

Legenda

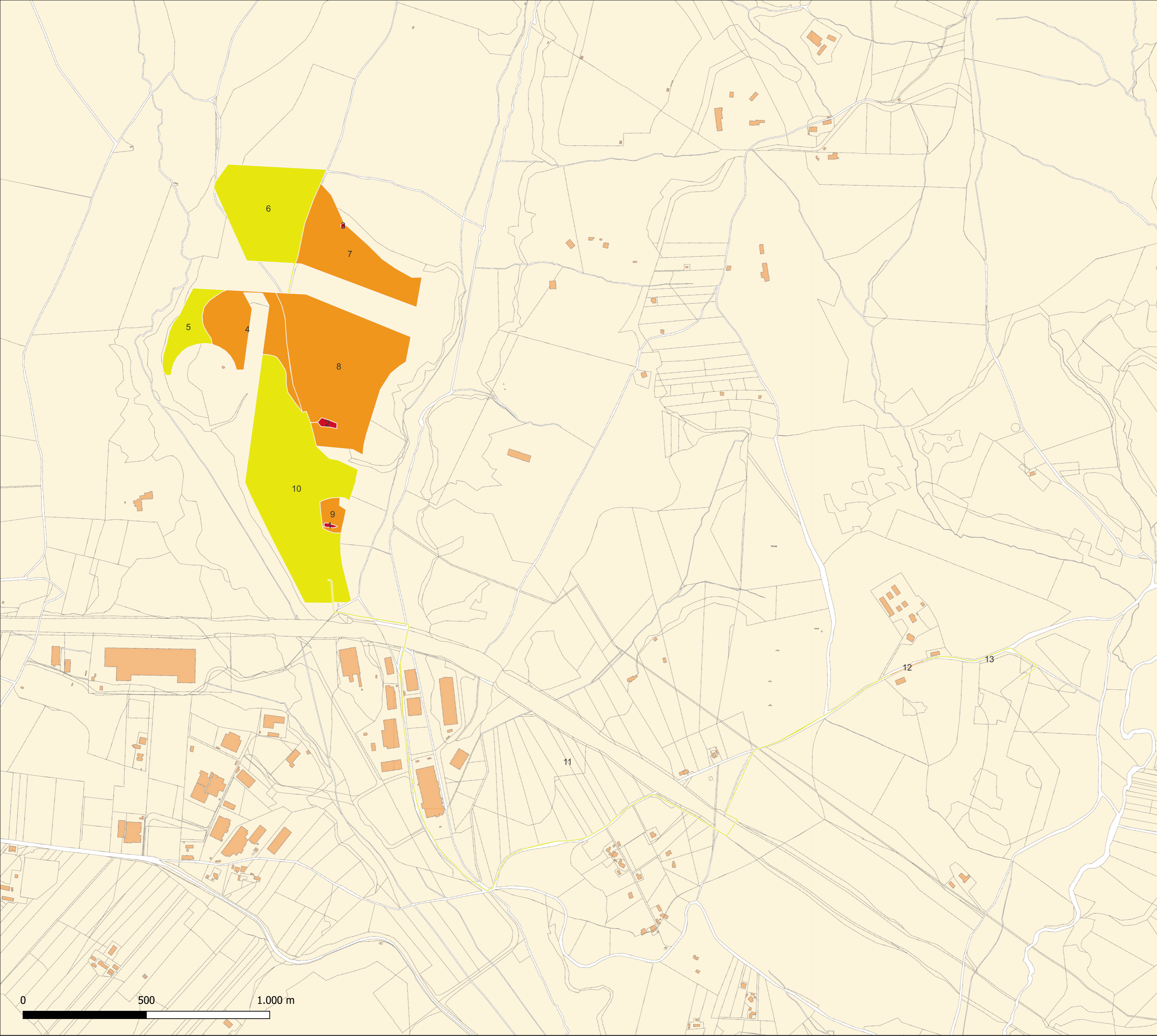
- Grado del rischio
- rischio alto
- rischio medio
- rischio basso
- rischio nullo



IMPIANTO AGRIVOLTAICO "Paliano"
Comune di Paliano (FR)
Società proponente: ATON 27 S.R.L.

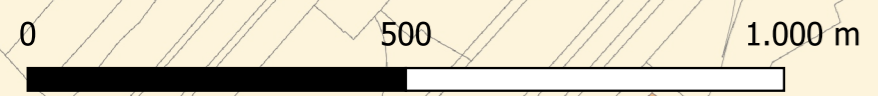
TAV. 3 - CARTA DEL RISCHIO DELL'AREA IMPIANTO
Base cartografica: Carta catastale WMS
Formato A2

Archeologo incaricato: Dott. Francesco Sestito



Legenda

- Grado del potenziale
- potenziale alto
 - potenziale medio
 - potenziale basso
 - potenziale nullo



IMPIANTO AGRIVOLTAICO "Paliano"
Comune di Paliano (FR)
Società proponente: ATON 27 S.R.L.

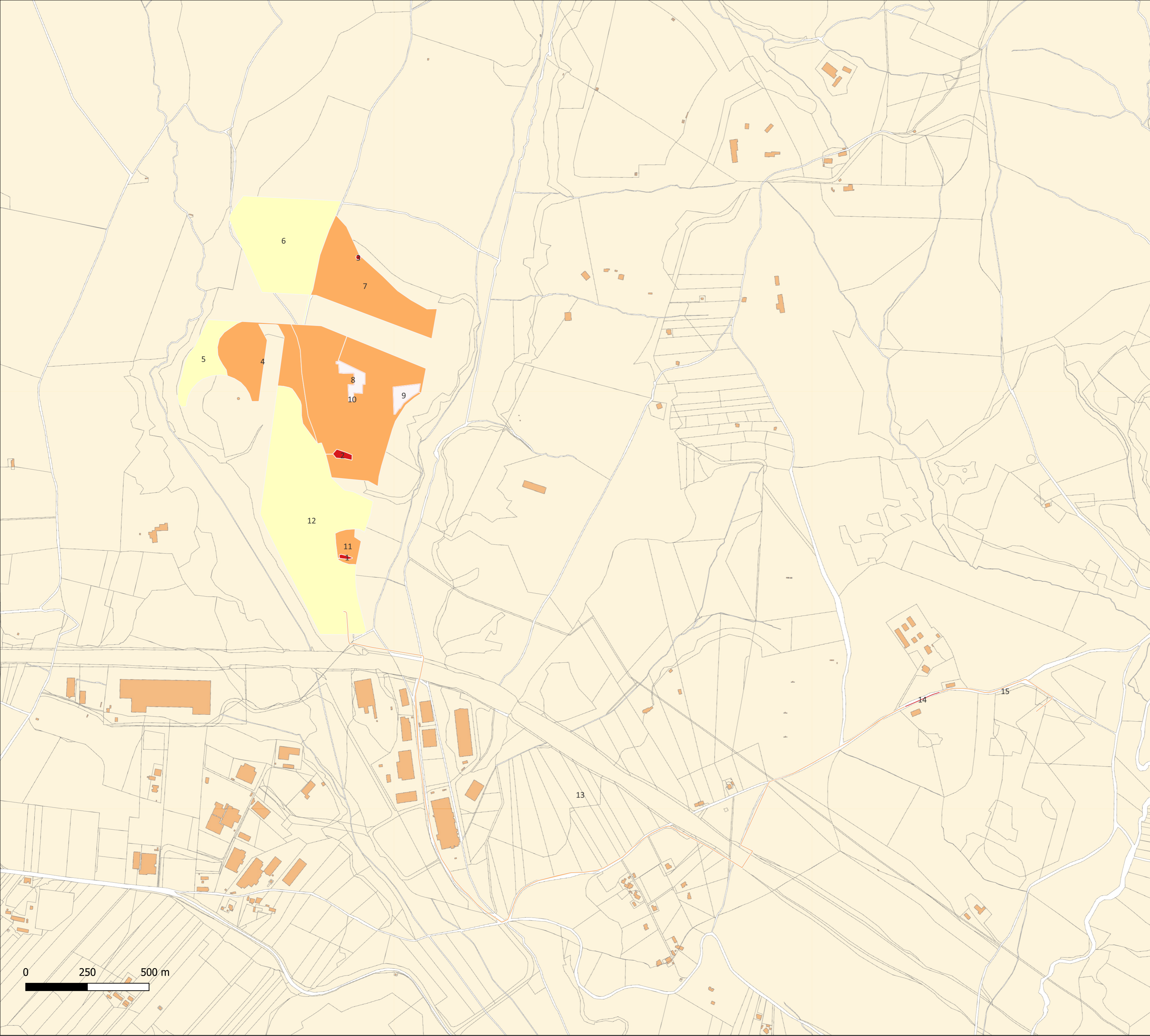
TAV. 4 - CARTA DEL POTENZIALE, IMPIANTO E CAVIDOTTO
Base cartografica: Carta catastale WMS
Formato A2

Archeologo incaricato: Dott. Francesco Sestito

Legenda

Grado del rischio

- rischio alto
- rischio medio
- rischio basso
- rischio nullo



IMPIANTO AGRIVOLTAICO "Paliano"
Comune di Paliano (FR)
Società proponente: ATON 27 S.R.L.

TAV. 5 - CARTA DEL RISCHIO, IMPIANTO E CAVIDOTTO
Base cartografica: Tavoleta I.G.M. WMS
Formato A2

Archeologo incaricato: Dott. Francesco Sestito