

AREE PROTETTE

- SIC (Siti di Interesse Comunitario)
- IBA (Important Birds Areas)
- Oasi

SISTEMA DEI VINCOLI

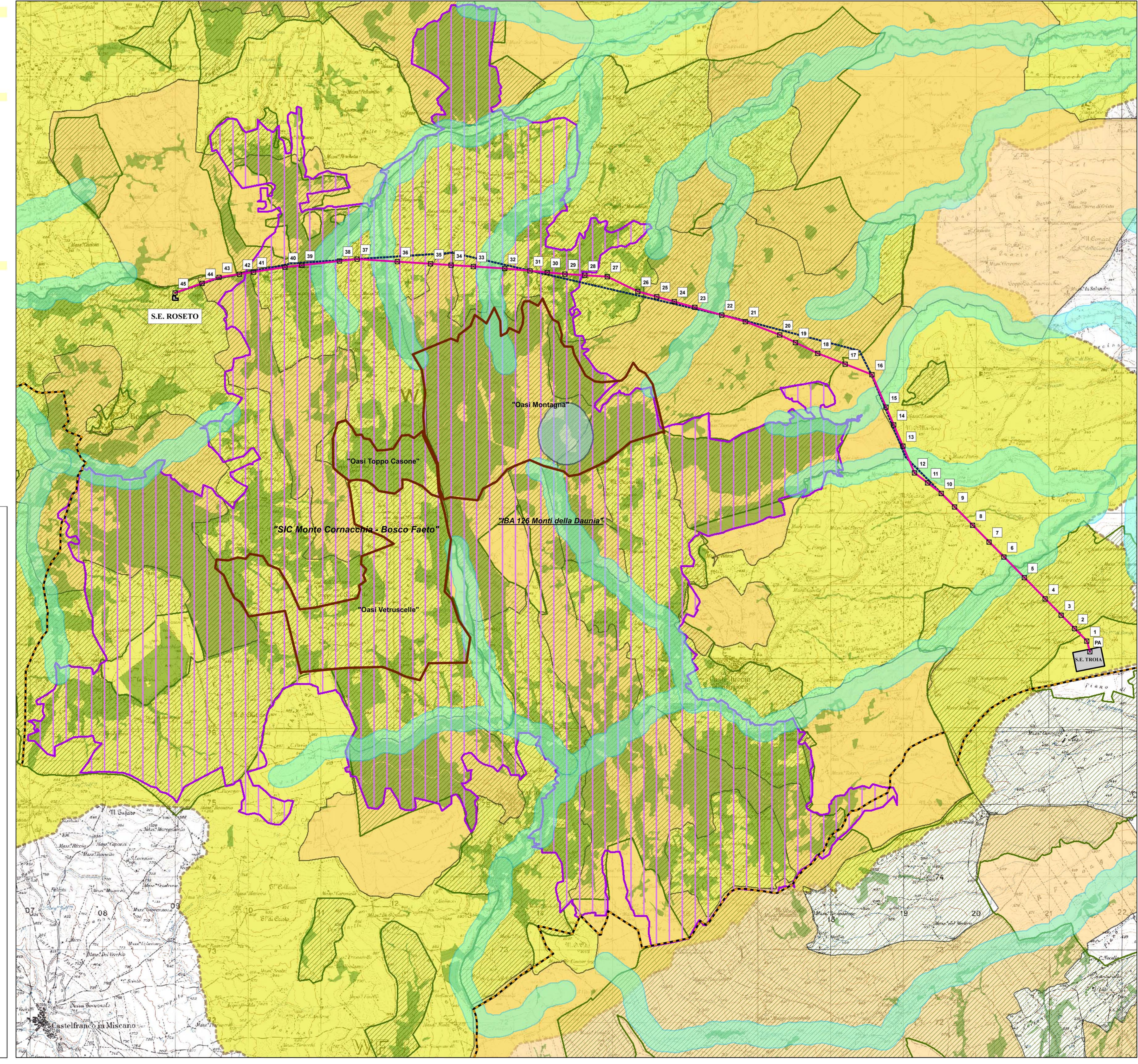
Beni Paesaggistici
art. 136 e 142 D.lgs. n. 42/2004 e s.m.i.


- Fiumi, torrenti, corsi d'acqua iscritti negli appositi elenchi per una fascia di 150 m
- Territori contermini ai laghi compresi in una fascia di 300 m dalla linea di battigia
- Territori coperti da boschi e foreste
- Usi Civici
- Tratturi

VINCOLO IDROGEOLOGICO

- Vincolo idrogeologico

- Elettrodotto 150kV
- Alternativa
- Sostegno



REVISIONI		N.		DATA		DESCRIZIONE		ELABORATO		VERIFICATO		APPROVATO	
TIPOLOGIA DELL'ELABORATO		CODIFICA DELL'ELABORATO											
PLANIMETRIA		SRIARI10054-3											
PROGETTO		TITOLO											
		Elettrodotto 150 kV Doppia Terna "S.E. Troia - Roseto/Alberona"											
RICAVATO DAL DOC. TERNA		SINTESI NON TECNICA											
CLASSIFICAZIONE DI SICUREZZA		CARTA DEI VINCOLI E DELLE AREE PROTETTE 1:25.000											
NOME DEL FILE		SCALA CAD		FORMATO		SCALA		FOGLIO					
		1 unità = CAD				1:25.000							
incarico e coordinamento:				gruppo di consulenza:				collaboratori:					
arch. Fedele ZACCARA				arch. Carla IERARDI PAGGIAGGIO, BENI CULTURALI				arch. Cristian CASTRIGNANO					
				dott. geol. Giovanni LAVECCHIA SUOLO, SOTTOSUOLO, RISORSE IDRICHE				dott. Giuseppe NAVAZIO dott. Michele BLIX VISITAZIONE, FAUNA, ECOSISTEMI					
<p>Questo documento contiene informazioni di proprietà Terna S.p.A. e deve essere utilizzato esclusivamente dal destinatario in relazione alla finalità per la quale è stato ricevuto. È vietata qualsiasi forma di riproduzione o di divulgazione senza il permesso scritto di Terna S.p.A.</p> <p>This document contains information proprietary to Terna S.p.A. and it will have to be used exclusively for the purposes for which it has been furnished. Whichever shape of spreading or reproduction without the written permission of Terna S.p.A. is prohibi.</p>													