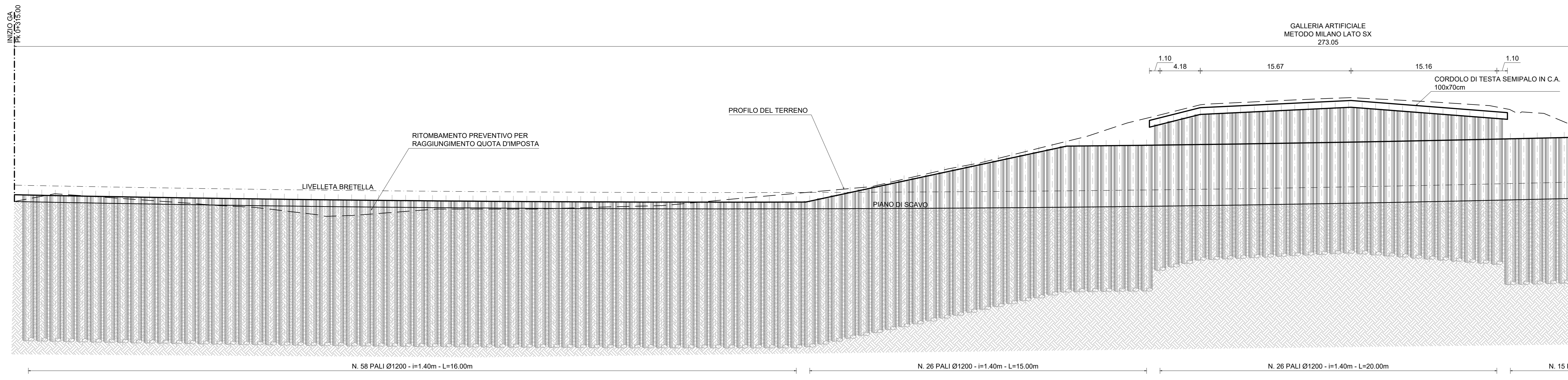


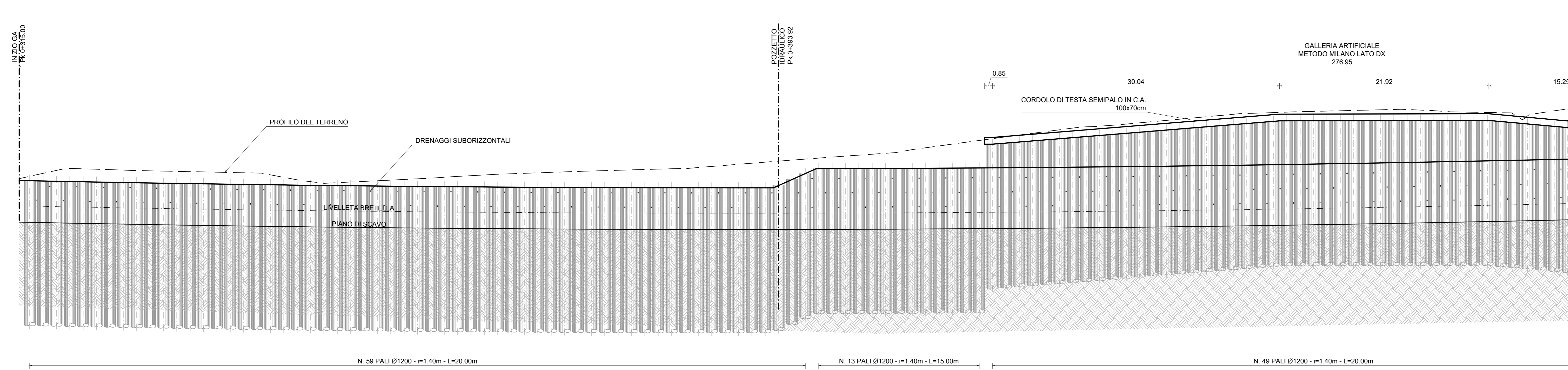
PROFILO LONGITUDINALE LATO SX
scala 1:200



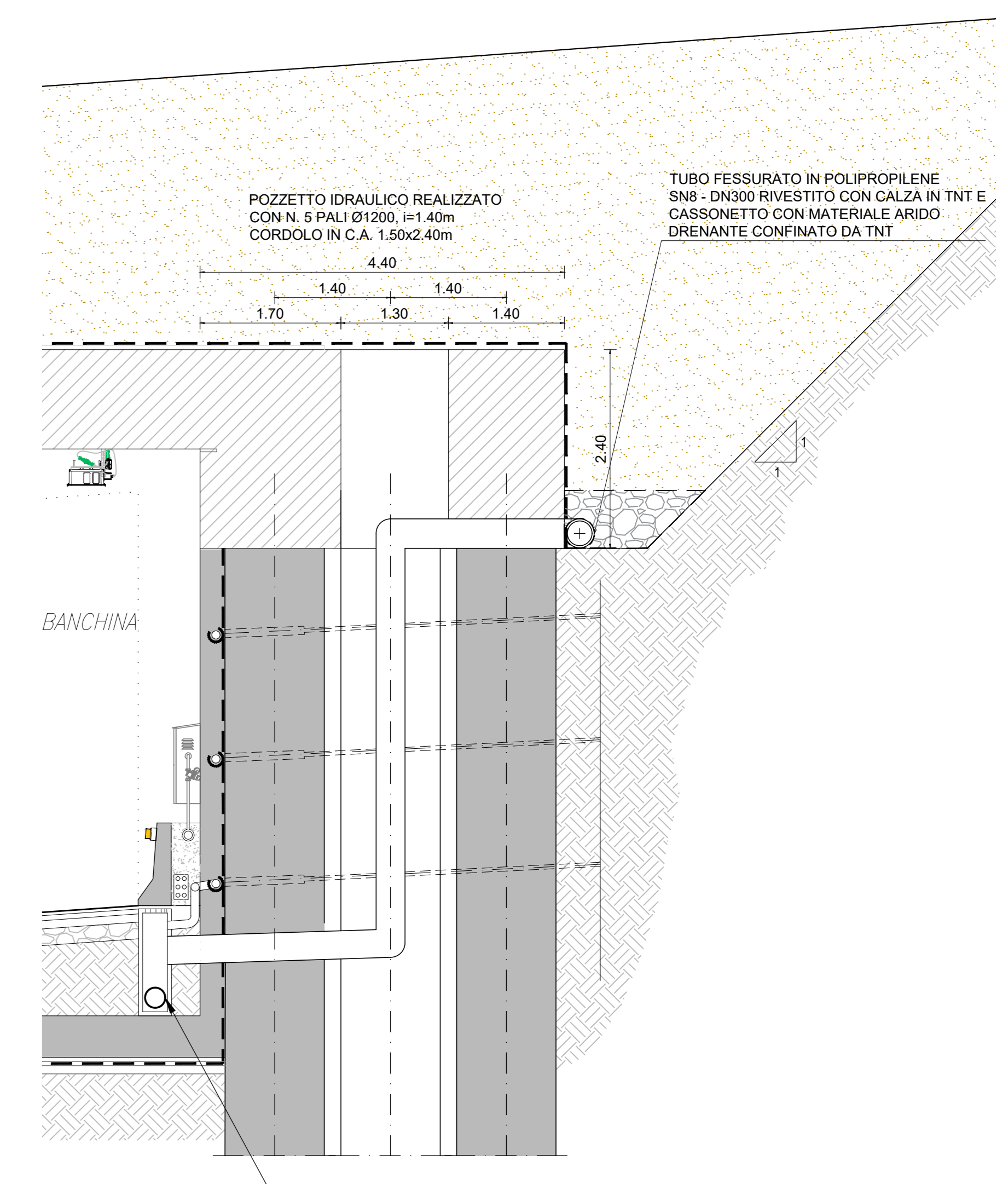
PLANIMETRIA DI PROGETTO
scala 1:200



PROFILO LONGITUDINALE LATO DX
scala 1:200



PARTICOLARE POZZETTO IDRAULICO
scala 1:50



MOVIMENTI MATERIE	
SCAVO GA:	16415.80 mc
RIPORTO GA:	3009.54 mc
RITOMBAMENTO GA:	16130.45 mc

Sanas
GRUPPO FS ITALIANE
Direzione Progettazione e Realizzazione Lavori

S.S.51 - VARIANTE DI CORTINA
LOTTO 1 - MIGLIORAMENTO DELLA VIABILITA' DI ACCESSO ALL'ABITATO DI CORTINA
LOTTO 2 - BYPASS DI CORTINA

PROGETTO DI FATTIBILITA' TECNICA ECONOMICA VE406

PROGETTAZIONE: ATI GP INGEGNERIA - ENGEKO - COOPROGETTI - SAIM

IL PROGETTISTA RESPONSABILE DELL'INTEGRAZIONE DELLE PRESTAZIONI SPECIALISTICHE (DIPLOMATO IN INGEGNERIA):
Dott. Ing. **GIORGIO GUIDUCCI** (DIPLOMATO IN INGEGNERIA)
Ordine Ingegneri Provincia di Roma n. 11485

IL GEOLOGO:
Dott. Geol. **Marco Leonardi**
Ordine dei geologi della Regione Lazio n. 1541

COORDINATORE PER LA SICUREZZA IN FASE DI PROGETTAZIONE:
arch. **Salvatore Vermiglio**
Ordine Architetti Provincia di Reggio Calabria n. 1270

VISTO IL RESP. DEL PROCEDIMENTO:
Ing. **Ettore De Casarom de la Grenetakis**

GRUPPO DI PROGETTAZIONE:
Ing. **Enrico Assietti** (DIPLOMATO IN INGEGNERIA)
Dir. Ingegneri Provincia di Roma n. 20752

Ing. **Claudio Mader** (DIPLOMATO IN INGEGNERIA)
Dir. Ingegneri Provincia di Roma n. 12154

Ing. **Stefano Caporali** (DIPLOMATO IN INGEGNERIA)
Dir. Ingegneri Provincia di Roma n. 14653

Ing. **Giuseppe Ignazzi** (DIPLOMATO IN INGEGNERIA)
Dir. Ingegneri Provincia di Frosinone n. 853

Ing. **Antonio Arduini** (DIPLOMATO IN INGEGNERIA)
Dir. Ingegneri Provincia di Frosinone n. 790

Ing. **Milena Aquilino** (DIPLOMATO IN INGEGNERIA)
Dir. Ingegneri Provincia di Frosinone n. 42837

Ing. **Giuseppe Arzo** (DIPLOMATO IN INGEGNERIA)
Dir. Ingegneri Provincia di Roma n. 20620

IL PROGETTISTA SPECIALISTICO:
Ing. **Enrico Assietti** (DIPLOMATO IN INGEGNERIA)
Dir. Ingegneri Provincia di Roma n. 20752

LOTTO 1 - OPERE D'ARTE MAGGIORI
Galleria artificiale Sate Raries
Planimetria, profilo longitudinale tav. 1/2 scavi aperti

CODICE PROGETTO	NOME FILE	REVISIONE	SCALA
D	T01G4010STPF01B	B	-
C			
B	Revisione a seguito richieste CSLPP	Aprile '23	Morigi, E.Moscotelli, G. Guiducci
A	Emissione	Feb '23	Morigi, E.Moscotelli, G. Guiducci
REV.	DESCRIZIONE	DATA	REDATTO VERIFICATO APPROVATO