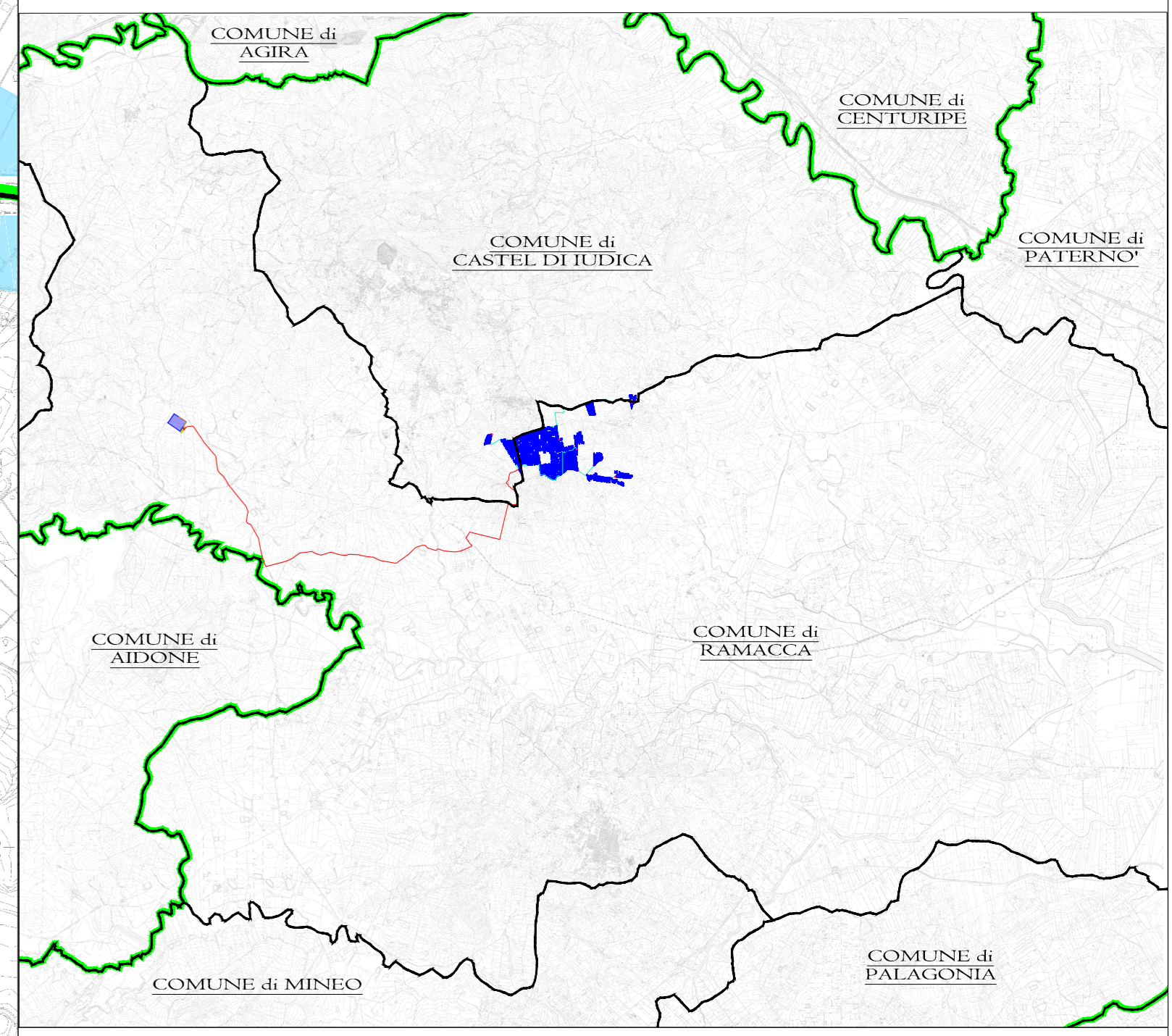


LEGENDA PARCO		LEGENDA RISCHIO GEOMORFOLOGICO		LEGENDA RISCHIO IDRAULICO	
	Area Imparato		Moderata - R1		Moderata - R1
	Stazione Elettrica 10kV		Media - R2		Media - R2
	Stazione Idrica - Area Condanno		Alta - R3		Alta - R3
	Stazione Idrica - Area Condanno ITS MEDORA		Molto Alta - R4		Molto Alta - R4
	Stazione Idrica - Area destinata ad altri prodotti				
	Confine Comunale		Canalotto 10 kV		
	Confine Provinciale		Canalotto 20 kV		
			Canalotto 30 kV		
			Canali di Consegna		
			Canali di Campo		



**Autorità di Bacino Distrettuali**



**IMPIANTO DI PRODUZIONE DI ENERGIA DA FONTE FOTOVOLTAICA POTENZA NOMINALE 85 MW**

<b>REGIONE SICILIA</b> 	<b>PROVINCIA di CATANIA</b> 	<b>COMUNE di RAMACCA</b> Località "Contrada Balconere"
		<b>COMUNE di CASTEL DI IUDICA</b> Località "Contrada Commelli"

Scale: 1:20000    Formato Stampa: A1    **PROGETTO DEFINITIVO**

TAVOLA  
**A.12.a.4.d**    CARTA DEL RISCHIO - PAI

<b>Progettazione</b> 	<b>Comune</b>  Ing. Vassalli Quintino 
<b>Responsabile Progetto</b> Ing. Speranza Carmine Antonio 	

Data	Autore	Revisione	Revisione	Revisione	Revisione
Marzo 2023		Prima emissione	LS	QUINTO	REV

Il presente elaborato è di proprietà di S.V. Design Studio S.r.l. Non è consentito riprodurlo o comunque utilizzarlo senza autorizzazione scritta di S.V. Design Studio S.r.l.