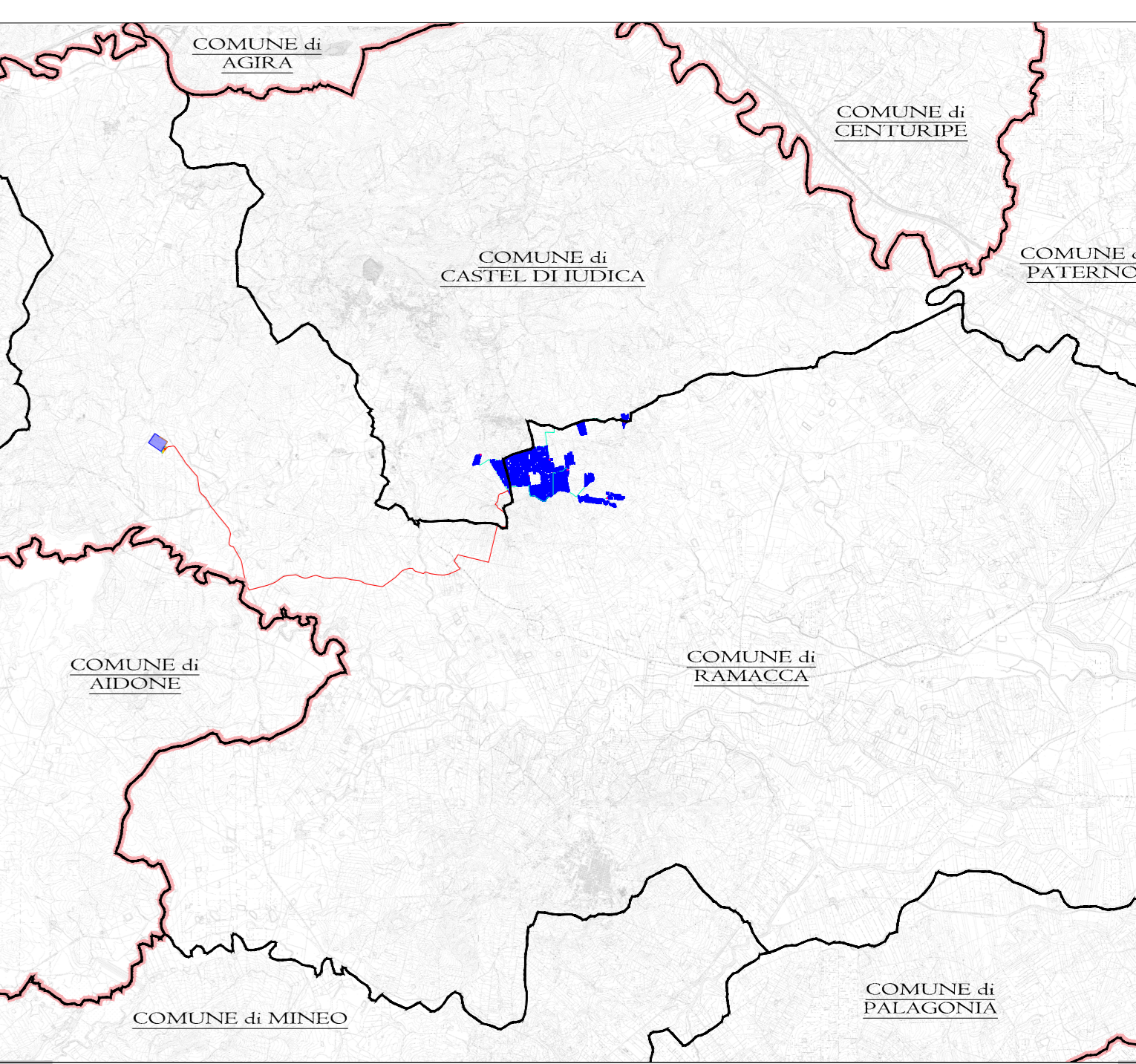


LEGENDA PARCO:

- Area Impianto
- Stazione Elettrica RTN
- Stazione Utente - Area Condominio
- Stazione Utente 30/150 Kv ITS MEDORA
- Stazione Utente - Area destinata ad altri produttori
- Confine Comunale
- Confine Provinciale
- Cavidotto 150 kv
- Cavidotto 30kv
- Cavidotto interno
- Cabina di Consegna
- Cabina di Campo

LEGENDA VINCOLO IDROGEOLOGICO:

- Vincolo Idrogeologico R.D. 3267/1923



IMPIANTO DI PRODUZIONE DI ENERGIA DA FONTE FOTVOLTAICA POTENZA NOMINALE 85 MW

<p>REGIONE SICILIA</p>	<p>PROVINCIA di CATANIA</p>	<p>COMUNE di RAMACCA Località "Contrada Balconere"</p>
		<p>COMUNE di CASTEL DI IUDICA Località "Contrada Commelli"</p>

Scale: 1:20000 Formato Stampa: A0

PROGETTO DEFINITIVO
TAVOLA
A.12.a.4.e VINCOLO IDROGEOLOGICO

<p>Progettazione</p> <p>R.S.V. Design Studio S.r.l. Via S. Maria Maddalena, 10 - 95021 Catania (CT) Tel. +39 095 2100000 - Fax +39 095 2100001</p>	<p>Committente</p> <p>ITS Medora S.p.A. Via Teulada-Catania 317 95021 Catania (CT) P.IVA 02878790959</p> <p>Responsabili Progetto: Ing. Vissalli Quirino Ing. Speranza Carmine Antonio</p>
---	---

Catagoria	Data	Modo della revisione	Stadio	Controllato	Approvato
Elaborazione	Marzo 2023	Prima emissione	LS	QUAS	RSV

Il presente elaborato è di proprietà di R.S.V. Design Studio S.r.l. Non è consentito riprodurlo o comunque utilizzarlo senza autorizzazione scritta di R.S.V. Design Studio S.r.l.