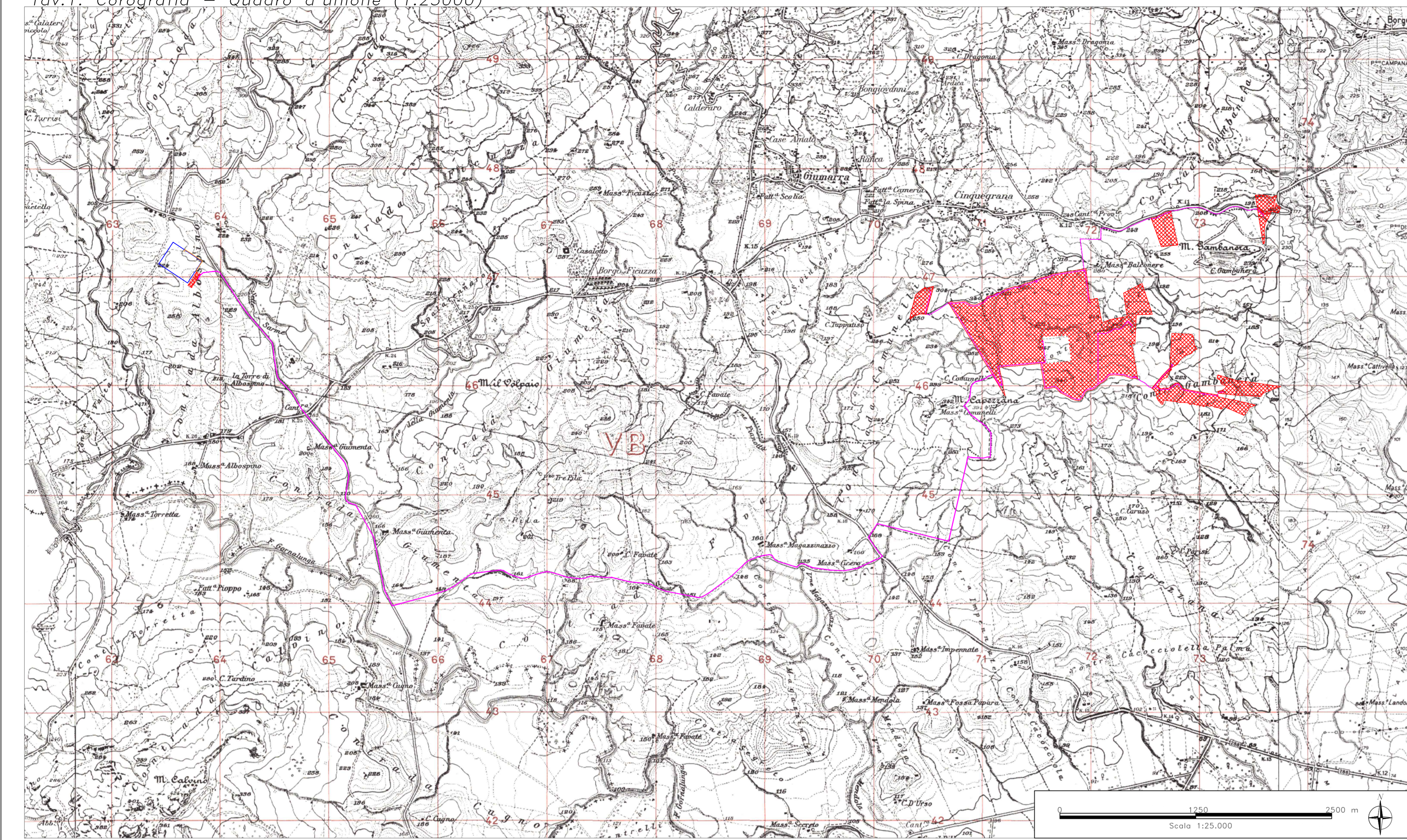
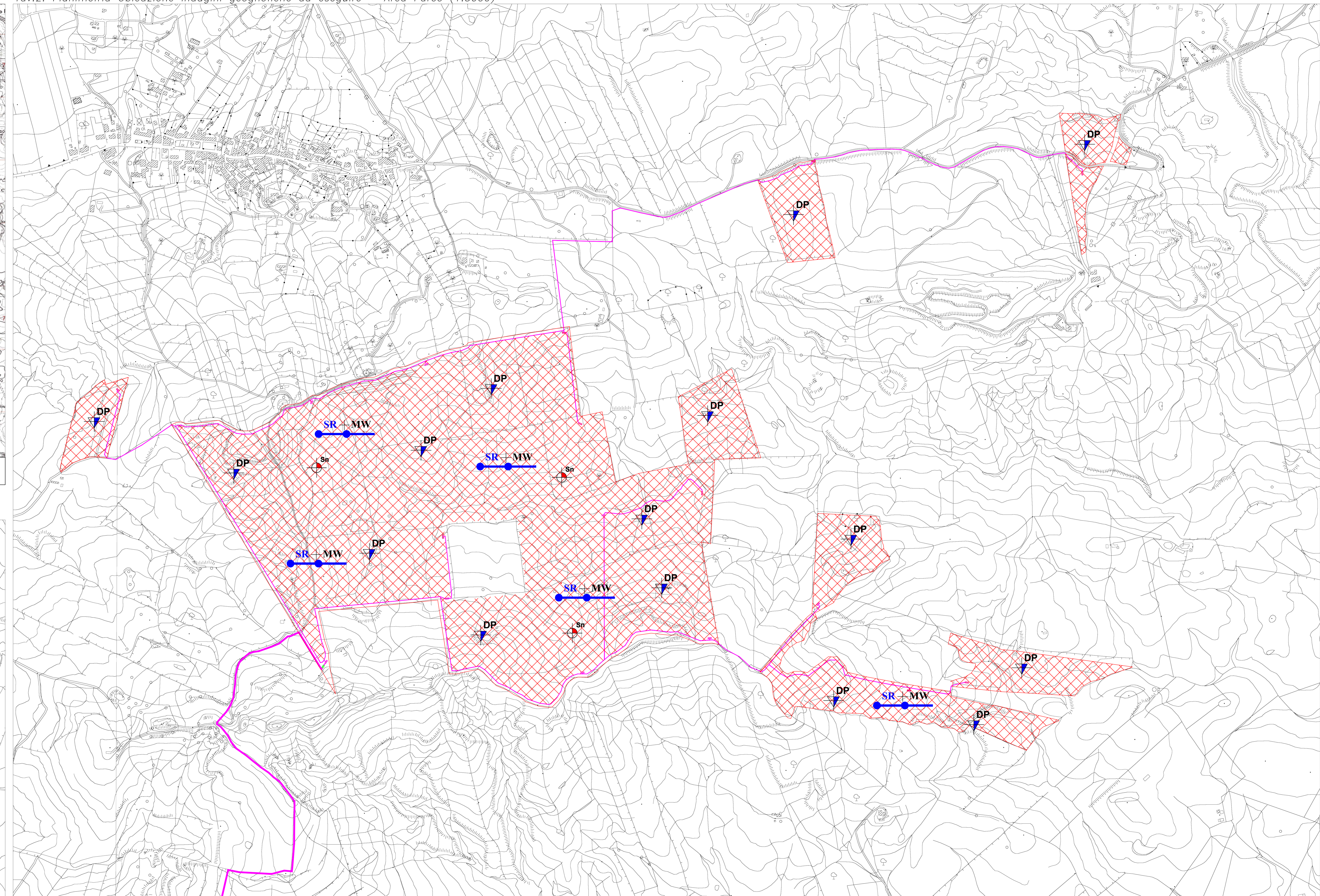


Tav.1: Corografia – Quadro d'unione (1:25000)

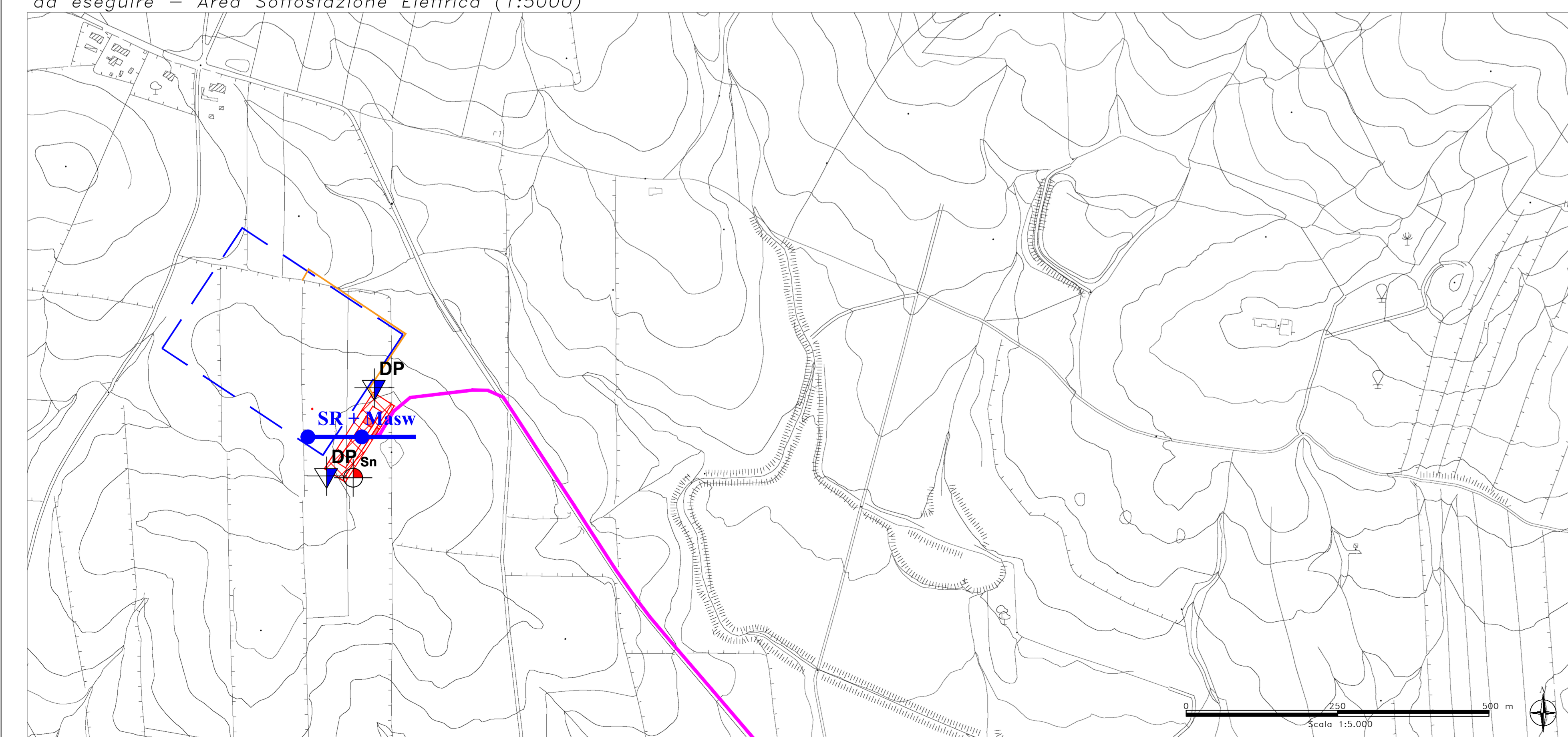


Tav.2: Planimetria Ubicazione Indagini geognostiche da eseguire – Area Parco (1:5000)



- LEGENDA:
- Sondaggio con prelievo di campioni
 - Extraction test
 - MASW
 - Profilo sismico a rifrazione
 - Prova penetrometrica statica leggera (Cone Penetration Test)
 - Stazione RTN Tema
 - Aree di progetto
 - Cavodotto

Tav.3: Planimetria Ubicazione Indagini geognostiche da eseguire – Area Sottostazione Elettrica (1:5000)



REGIONE SICILIA
(Provincia di CATANIA)
COMUNE di CASTEL DI IUDICA
COMUNE di RAMACCA

PROGETTO DI PARCO FOTOVOLTAICO PER LA PRODUZIONE DI ENERGIA ELETTRICA DA FONTE RINNOVABILE DA REALIZZARSI NEI COMUNI DI CASTEL DI IUDICA E RAMACCA (CT) NELLE LOCALITÀ "C. DA BALCONERE" E "C. DA COMUNELLI"

STUDIO GEOLOGICO			
ELAB:	COMMITTENTE	ESEGUITO	DATA
	ITS MEDORA SRL	Studio di Geologia e Geolingenieria Dr. Geol. Antonio DE CARLO	Dicembre 2020
ALLEGATO	REVISIONI		
A.12.a.7	PLANIMETRIA CON UBICAZIONE INDAGINI GEOGNOSTICHE DA REALIZZARE		
DATA	DISCRIZIONE	ESEGUITO	VERIFICATO/ APPROVATO

IL COLLABORATORE
Geol. Bartolo ROMANIello

IL GEOLOGO
Dr. Antonio DE CARLO

Geol. Felice FINZIO

Studio di Geologia e Geolingenieria
Viale del Seminario Maggiore, 35-85100 Potenza-
Tel./fax: 0971.1800373; cell.: (+39) 348.3017593; e-mail: studiogeopotenza@libero.it