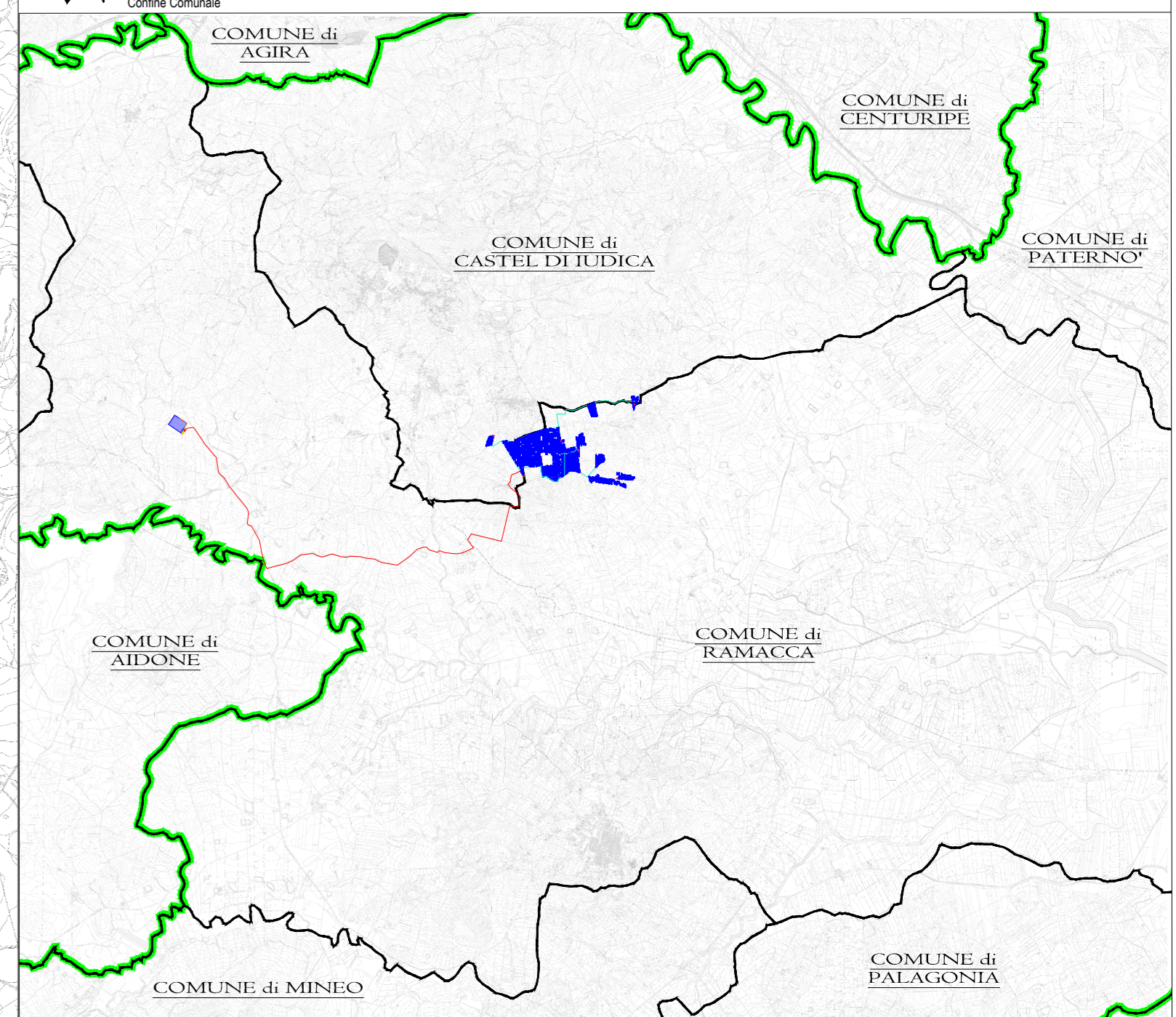


LEGENDA PERICOLOSA: GEOMORFOLOGICA		LEGENDA PERICOLOSA: IDRAULICA	
Area Inperato	Confine Provinciale	Basso - P0	Moderata - P1
Stazione Elettrica 150kV	Canalotto 150 kV	Mediana - P1	Media P2
Stazione Idrica - Area Condono	Canalotto 30 kV	Media - P2	Elevata P3
Stazione Idrica - Area Condono ITS MEDORA	Canalotto Idrico	Elevata - P3	Molto elevata P4
Stazione Idrica - Area Androna et altri prodotti	Canali di Consegna	Molto Elevata - P4	SS di Abruzzo SA
Confine Comune	Cassa di Campo		



Autorità di Bacino Distrettuali



IMPIANTO DI PRODUZIONE DI ENERGIA DA FONTE FOTOVOLTAICA POTENZA NOMINALE 85 MW

REGIONE SICILIA 	PROVINCIA di CATANIA 	COMUNE di RAMACCA Località "Contrada Falconere"
		COMUNE di CASTEL DI IUDICA Località "Contrada Commelli"

Scale: 1:20000 Formato Stampa: A0

PROGETTO DEFINITIVO

TAVOLA

A. 13. 15 CARTA DELLA PERICOLOSITA' - PAI

Progettazione R.S.V. Design Studio S.r.l. Via S. Maria Maddalena, 10 - 95021 Catania (CT) Tel. +39 095 415 111 - Fax +39 095 415 112	Comune ITS Medora S.r.l. Via S. Sebastiano, 20 - 95021 Catania (CT) P.IVA 02070900897
Responsabile Progetto: Ing. Vassalli Quintino	Ing. Speranza Carmine Antonio Ing. Speranza Carmine Antonio

Data	Versione	Redatto	Controllato	Approvato
Marzo 2023	Prima emissione	LS	DRMG	RSV

Il presente elaborato è di proprietà di R.S.V. Design Studio S.r.l. Non è consentito riprodurlo o comunque utilizzarlo senza autorizzazione scritta di R.S.V. Design Studio S.r.l.