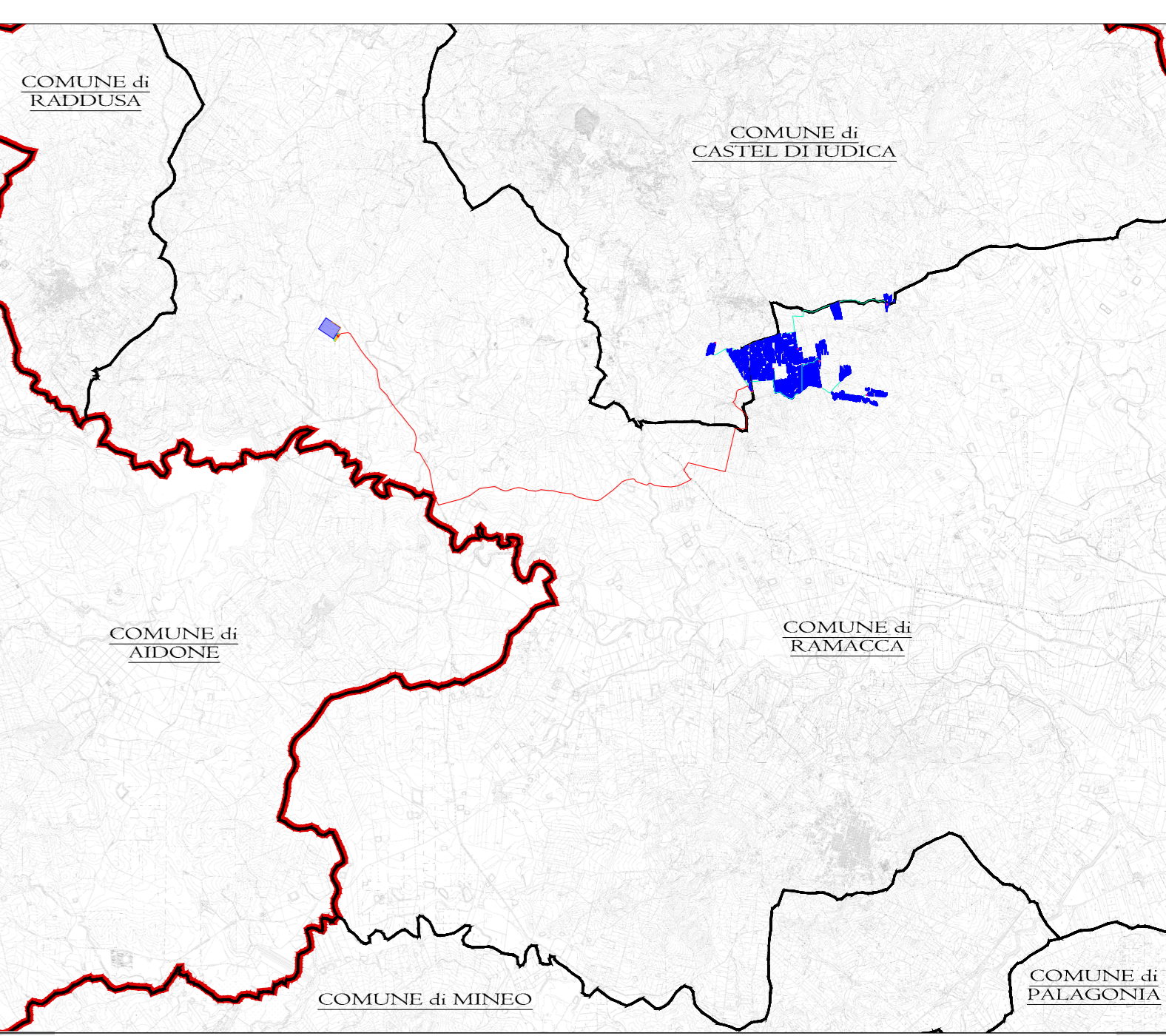


LEGENDA PARCO:

Area Impianto	Stazione Uberte - Area destinata ad altri prodotti	Cavodotto 30kV
Stazione Elettrica RTN	Confine Comunale	Cavodotto interno
Stazione Uberte - Area Condominio	Confine Provinciale	Cabina di Consegna
Stazione Uberte 30/150 Kv TFS MEDORA	Cavodotto 150 kV	Cabina di Campo

LEGENDA USO DEL SUOLO:

111 - Zona Urbanistica "Tessuto denso"	221 - Agrumi con presenza di serre e tendoni	327 - Associazioni di giuoco con altre legnose con presenza di vite
112 - Zona Urbanistica "Tessuto rado"	222 - Vigneto	331 - Sistemi abitativi e produttivi complessi
121 - Area industriale	223 - Vigneto con presenza di mandorli	332 - Seminatrici associate e vigneto
122 - Infrastruttura generale	224 - Mandorli con presenza di serre e tendoni	333 - Seminatrici associate e vigneto con presenza di mandorli e ortaggi
123 - Area portuali	224 - Mandorli	334 - Seminatrici associate e vigneto con presenza di serre e tendoni
124 - Aeroporti	224 - Mandorli con presenza di olive	335 - Cereali
131 - Area di costruzione, ricreazione, uso artigianale	224 - Mandorli con presenza di vite	336 - Seminatrici associate e vigneto con presenza di serre e tendoni
132 - Discariche	225 - Frutteto	337 - Cereali
133 - Area estrattiva	225 - Frutteto con presenza di mandorli	338 - Bosco misto
141 - Area verde urbana sportiva e ricreativa	225 - Frutteto	339 - Area perimetrate boschive o boschi agricoli
142 - Area archeologica	225 - Frutteto con presenza di mandorli	341 - Boschi e ericetico
211 - Seminatrici semplici, irrigue, arborate, frangenti, colture critiche	225 - Frutteto	342 - Macchia e cespugliato
212 - Seminatrici con presenza di agrumi	225 - Frutteto con presenza di vite	343 - Macchia e cespugliato con presenza di piante rare
213 - Seminatrici con presenza di ortaggi	226 - Legnose agrarie miste	344 - Macchia e cespugliato con presenza di piante rare
214 - Seminatrici con presenza di carzoni	226 - Legnose agrarie miste con presenza di mandorli	345 - Macchia e cespugliato con presenza di piante rare
215 - Seminatrici con presenza di mandorli e olive	226 - Legnose agrarie miste con presenza di vite	346 - Macchia e cespugliato con presenza di piante rare
216 - Seminatrici con presenza di olive e mandorli	226 - Legnose agrarie miste con presenza di vite	347 - Macchia e cespugliato con presenza di piante rare
217 - Seminatrici con presenza di serre e tendoni	227 - Associazioni di olive con altre legnose con presenza di agrumi	348 - Macchia e cespugliato con presenza di piante rare
218 - Colture in serre e sotto tunnel con presenza di vite	227 - Associazioni di olive con altre legnose con presenza di mandorli e mandorli	349 - Macchia e cespugliato con presenza di piante rare
219 - Agrumi	227 - Associazioni di olive con altre legnose con presenza di mandorli e mandorli	350 - Macchia e cespugliato con presenza di piante rare
220 - Agrumi con presenza di ortaggi	227 - Associazioni di olive con altre legnose con presenza di mandorli e mandorli	351 - Macchia e cespugliato con presenza di piante rare
221 - Agrumi con presenza di olive	227 - Associazioni di olive con altre legnose con presenza di mandorli e mandorli	352 - Macchia e cespugliato con presenza di piante rare
222 - Agrumi con presenza di olive	227 - Associazioni di olive con altre legnose con presenza di mandorli e mandorli	353 - Macchia e cespugliato con presenza di piante rare



IMPIANTO DI PRODUZIONE DI ENERGIA DA FONTE FOTOVOLTAICA POTENZA NOMINALE 85 MW

REGIONE SICILIA	PROVINCIA di CATANIA	COMUNE di RAMACCA Località "Contrada Balconere"
		COMUNE di CASTEL DI IUDICA Località "Contrada Comelli"

Scale: 1:20000 / 1:100000 Formato Stampa: A0

PROGETTO DEFINITIVO

TAVOLA

A. 13.4 CARTA USO DEL SUOLO

 R.S.V. Design Studio S.r.l. Via... Tel...	 ITS Medora Via... P.le...
 Ing. Vassalli Quirino	 Ing. Speranza Carmine Antonio

Data	Motivo della revisione	Realizzato	Controllato	Approvato
05/05/2023	Prima emissione	LS	GVAS	RSV

Il presente elaborato è di proprietà di R.S.V. Design Studio S.r.l. Non è consentito riprodurlo o comunque utilizzarlo senza autorizzazione scritta di R.S.V. Design Studio S.r.l.