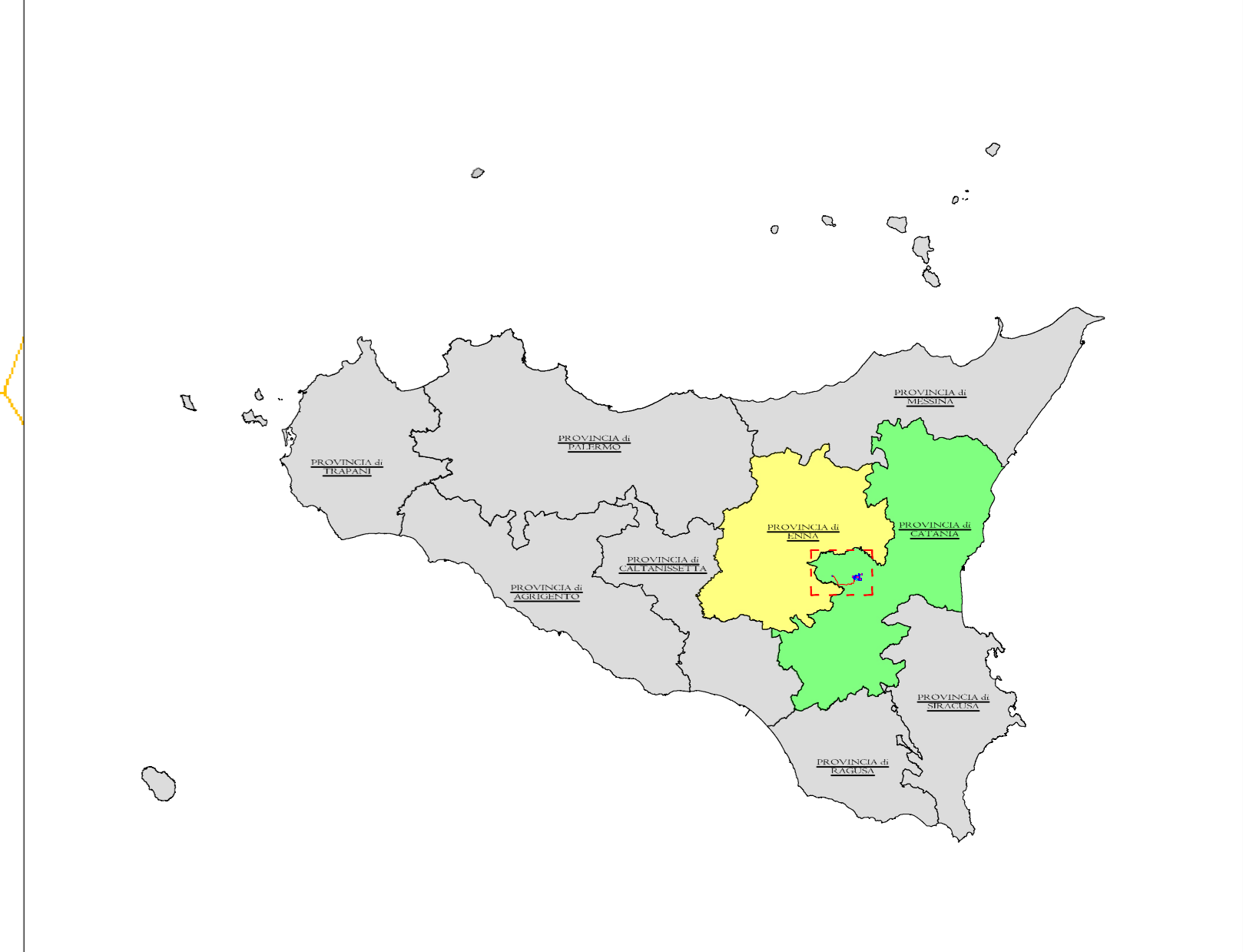
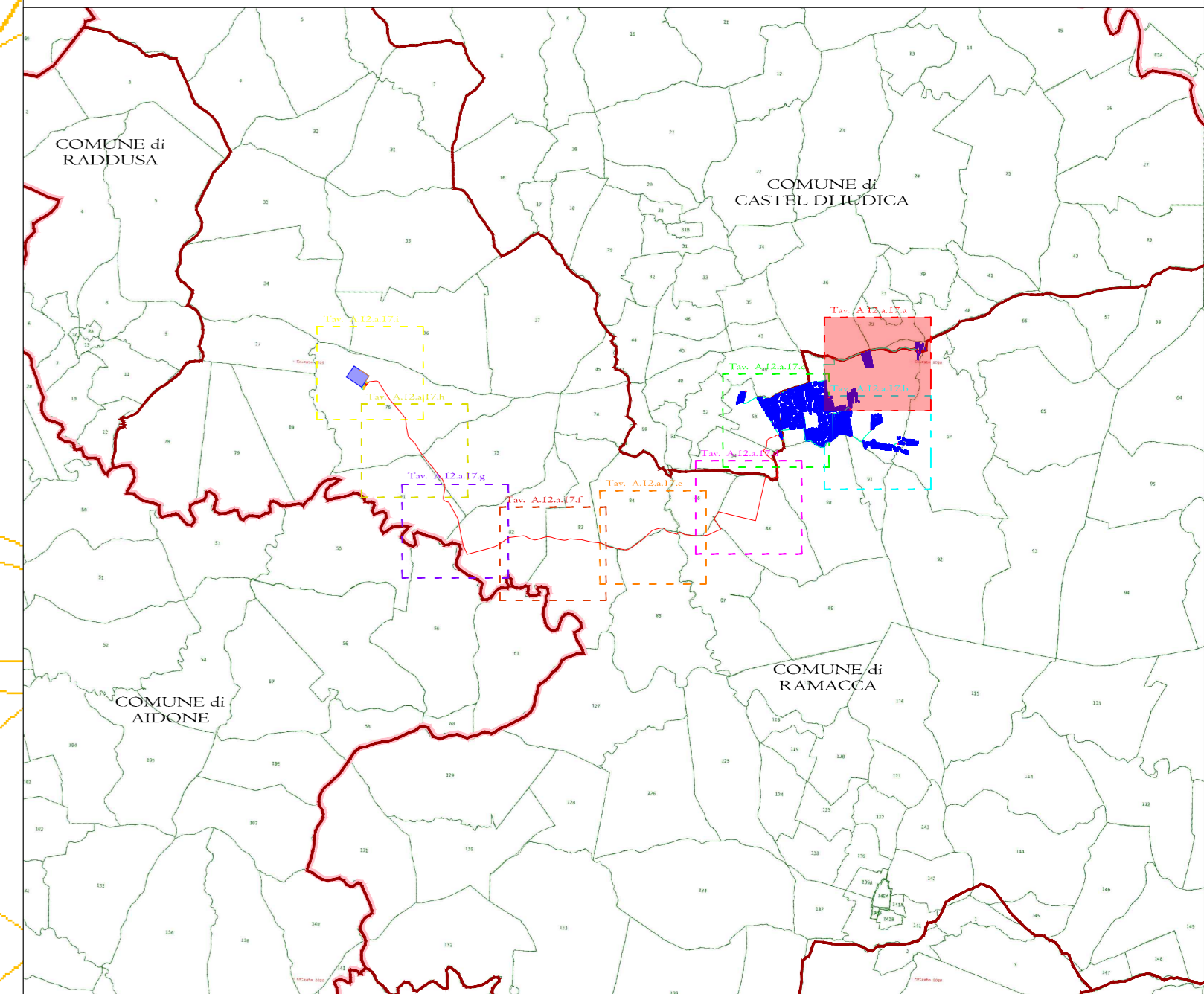


- LEGENDA PARCO:**
- Area Impianto
 - Confine Comunale
 - Confine Provinciale
 - Caviddo Interno
 - Stazione Elettrica RTN
 - Stazione Utente - Area Condominio
 - Stazione Utente 30/150 Kv ITS MEDORA
 - Stazione Utente Area destinata altri Produttori
 - Caviddo 30 Kv
 - Caviddo 150 Kv
 - Riferimento Piano Particolare Descrittivo
 - Cabina di Consegna
 - Cabina di Campo



IMPIANTO DI PRODUZIONE DI ENERGIA DA FONTE FOTOVOLTAICA POTENZA NOMINALE 85 MW

<p>REGIONE SICILIA</p>	<p>PROVINCIA di CATANIA</p>	<p>COMUNE di RAMACCA Località "Contrada Balconere"</p>
<p>COMUNE di CESTEL DI IUDICA Località "Contrada Comunielli"</p>		

Scala: 1:2000 Formato Stampa: A0

PROGETTO DEFINITIVO

TAVOLA

A. 12 a. a. 17 a. PIANO PARTICELLARE DI ESPROPRIO - TAV. A

<p>Progettazione:</p> <p>R.S.V. Design Studio S.r.l. Piazza Garibaldi, 10 - 95021 Catania (CT) Tel. +39 095 858585 - e-mail: info@rsv-ds.it</p>	<p>Contributori:</p> <p>ITS Medora ITS Medora S.r.l. Via Indipendenza, 1011 - 95021 Catania (CT) Tel. +39 095 858585</p> <p>Responsabili Progetto:</p> <p>Ing. Vassalli Quirino Ing. Speranza Carmine Antonio</p>
--	--

Data	Motivo della revisione	Realizzato	Contrattato	Approvato
Marzo 2023	Prima emissione	LS	CVIS	RSV

Il presente elaborato è di proprietà di R.S.V. Design Studio S.r.l. Non è consentito riprodurlo o comunque utilizzarlo senza autorizzazione scritta di R.S.V. Design Studio S.r.l.