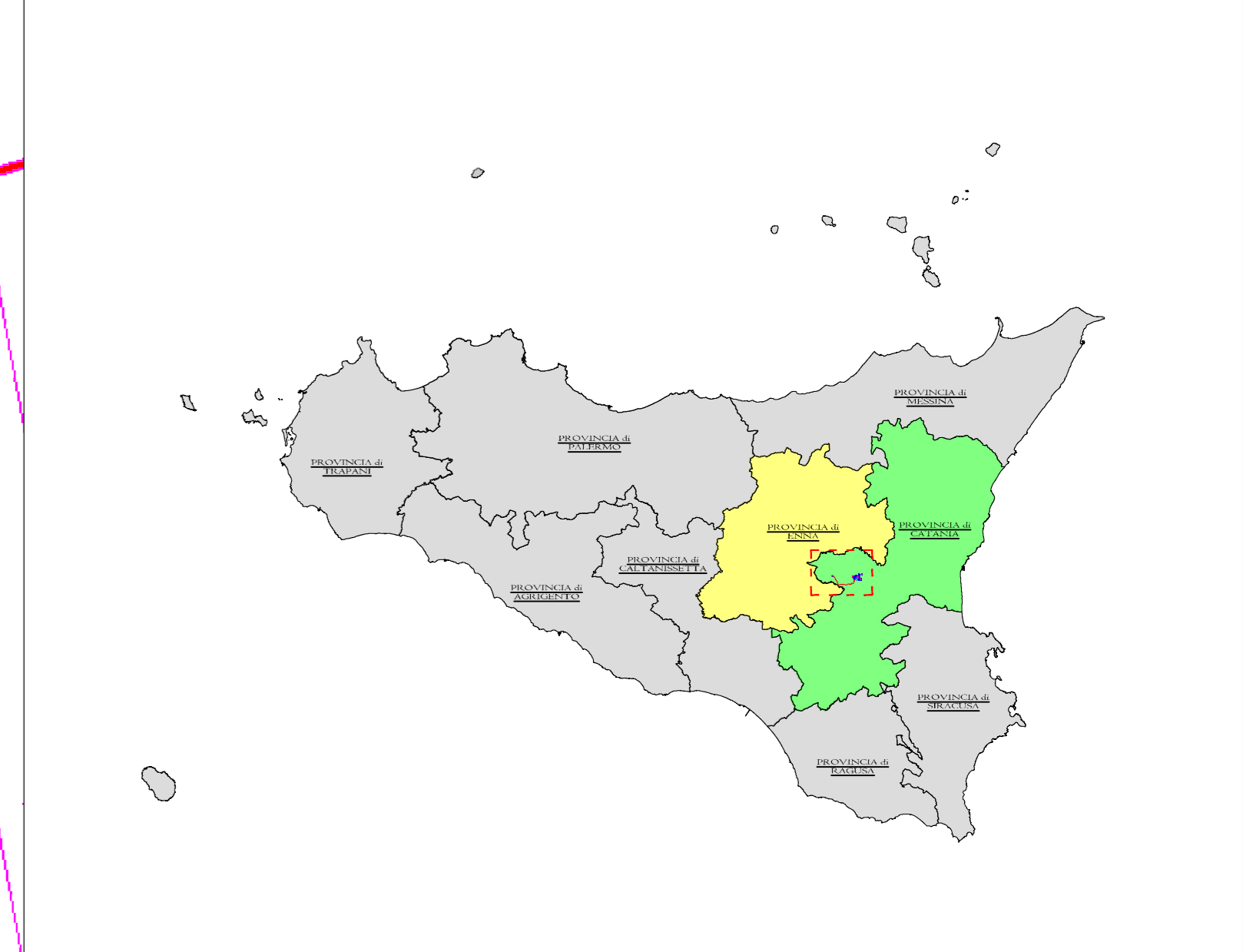
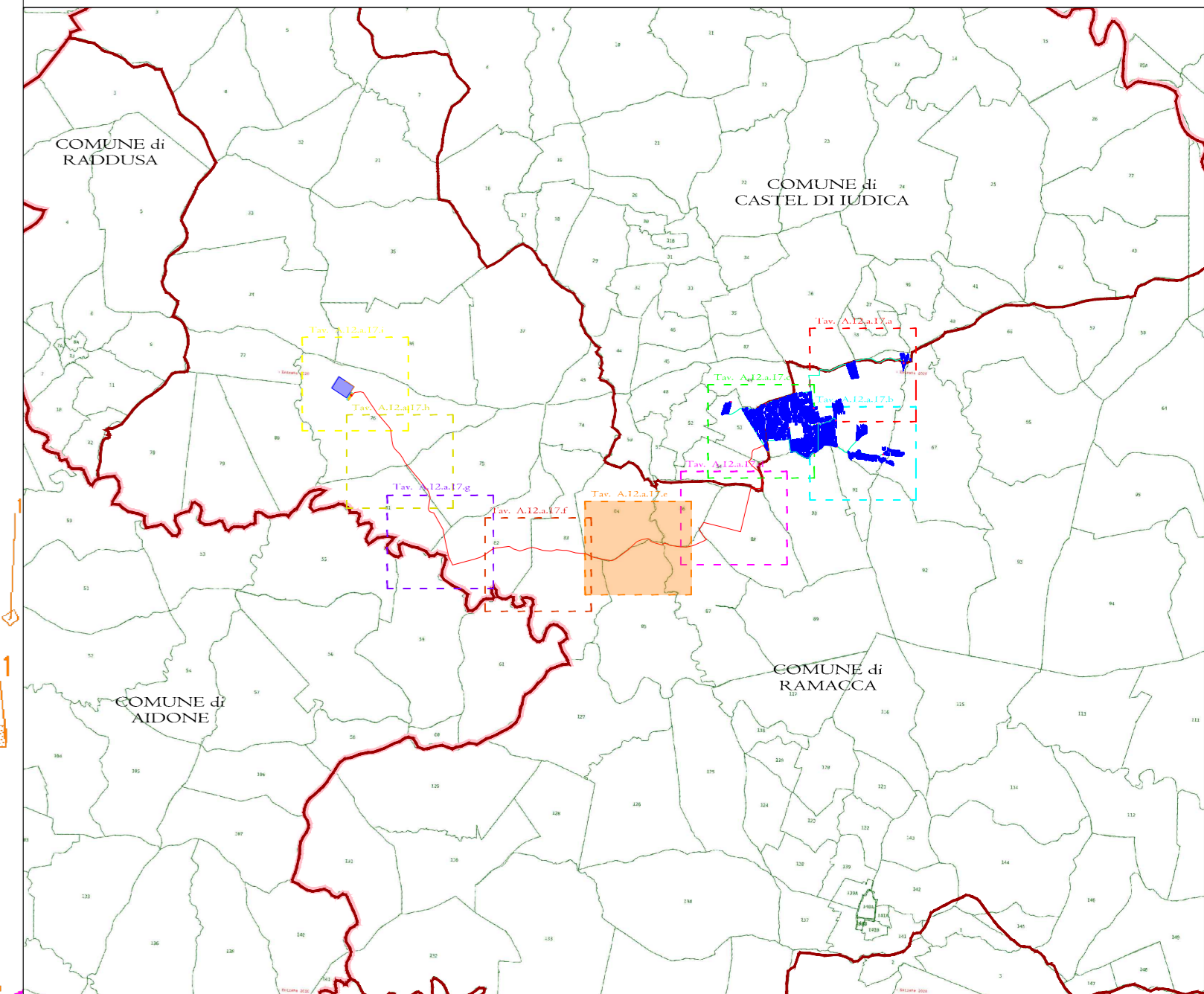


- LEGENDA PARCO:**
- Area Impianto
  - Confine Comunale
  - Confine Provinciale
  - Cavidotto Interno
  - Stazione Elettrica RTN
  - Stazione Utente - Area Condominio
  - Stazione Utente 30/150 Kv ITS MEDORA
  - Stazione Utente Area destinata altri Produttori
  - Cavidotto 30 Kv
  - Cavidotto 150 Kv
  - Riferimento Piano Particolare Descrittivo
  - Cabina di Consegna
  - Cabina di Campo



**IMPIANTO DI PRODUZIONE DI ENERGIA DA FONTE FOTOVOLTAICA POTENZA NOMINALE 85 MW**

<p>REGIONE SICILIA</p>	<p>PROVINCIA di CATANIA</p>	<p>COMUNE di RAMACCA Località "Contrada Balconere"</p>
<p>COMUNE di CASTEL DI IUDICA Località "Contrada Comunielli"</p>		

Scala: 1:2000    Formato Stampa: A0

**PROGETTO DEFINITIVO**

TAVOLA

**A. 12 a. 17. e**    PIANO PARTICELLARE DI ESPROPRIO - TAV. E

<p><b>RSV</b></p> <p>R.S.V. Design Studio S.r.l. Piazza Garibaldi, 1 - 94077 Isole Sicilie (CA) P.IVA 04500000829 Tel. +39 091 605060 - E-mail: info@rsv-091.it</p>	<p><b>ITS Medora</b></p> <p>Ing. Vassalli Quirino</p> <p>Responsabile Progetto</p> <p>Ing. Speranza Carmine Antonio</p>
---	---

Data	Motivo della revisione	Realizzato	Controllato	Approvato
Marzo 2023	Prima emissione	LB	GVMS	RSV

Il presente elaborato è di proprietà di R.S.V. Design Studio S.r.l. Non è consentito riprodurlo o comunque utilizzarlo senza autorizzazione scritta di R.S.V. Design Studio S.r.l.