

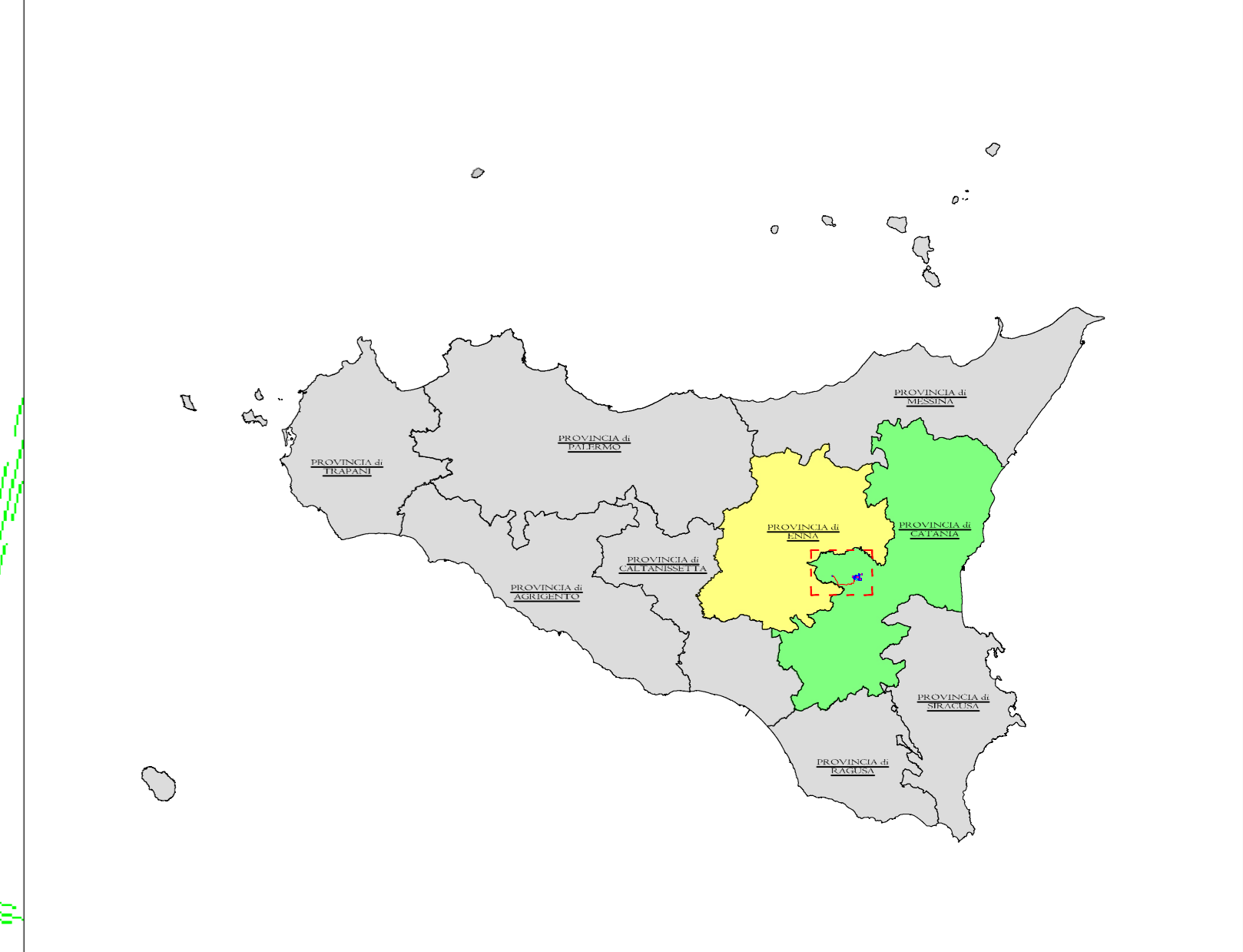
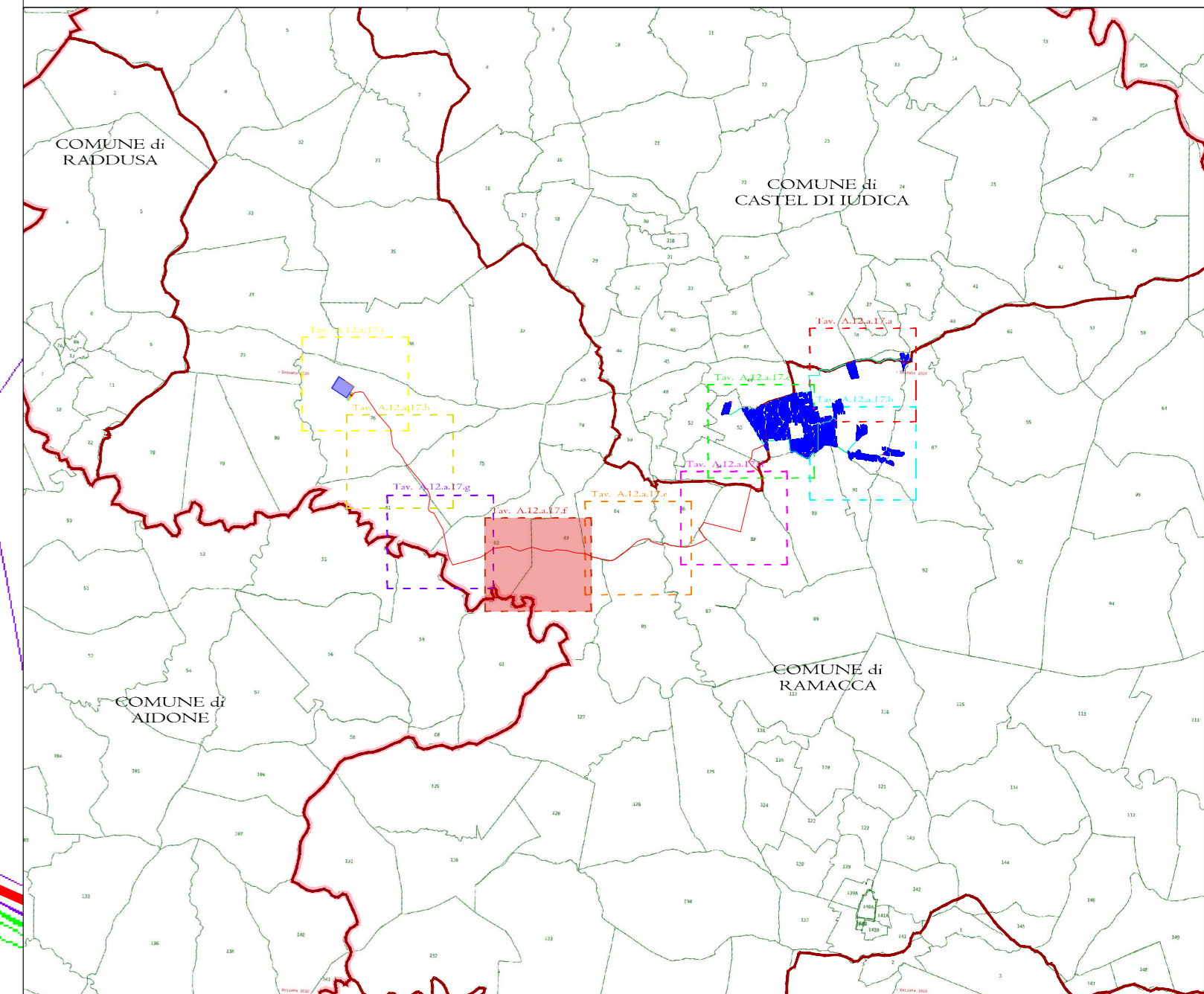
- LEGENDA PARCO:**
- Area Impianto
 - Confine Comunale
 - Confine Provinciale
 - Cavodotto Interno
 - Stazione Elettrica RTN
 - Stazione Utente - Area Condominio
 - Stazione Utente 30/150 Kv ITS MEDORA
 - Stazione Utente
 - Area destinata altri Produttori
 - Cavodotto 30 Kv
 - Cavodotto 150 Kv
 - Riferimento Piano Particolare Descrittivo
 - Cabina di Consegna
 - Cabina di Campo

COMUNE di
RAMACCA
Foglio 84

COMUNE di
RAMACCA
Foglio 82

COMUNE di
RAMACCA
Foglio 83

COMUNE di
AIDONE
Foglio 61



IMPIANTO DI PRODUZIONE DI ENERGIA DA FONTE FOTOVOLTAICA POTENZA NOMINALE 85 MW

REGIONE SICILIA	PROVINCIA di CATANIA	COMUNE di RAMACCA Località "Contrada Balconere"
		COMUNE di CASTEL DI IUDICA Località "Contrada Comunielli"

Scala: 1:2000 Formato Stampa: A0

PROGETTO DEFINITIVO

TAVOLA

A. 12 a. 17. F PIANO PARTICELLARE DI ESPROPRIO - TAV.F

 R.S.V. Design Studio S.r.l. P.leo Gattuso, 1 - 95071 Isole Sicilie (CA) P.IVA 02040000892	ITS Medora ITS Medora S.r.l. Via Indro Montanelli, 10111 95020 Castell'ibonico (CA) P.IVA 02070000892
RESPONSABILI PROGETTO: Ing. Vassalli Quirino	INGEGNERE: Ing. Speranza Carmine Antonio

Catalogazione Elaborato		MIS. 000 - ALBERTI - PIANO PARTICELLARE DI ESPROPRIO - TAV.F		
Data	Motivo della revisione	Redatto	Controllato	Approvato
Marzo 2023	Prima emissione	LB	GVMS	RSV

Il presente elaborato è di proprietà di R.S.V. Design Studio S.r.l. Non è consentito riprodurlo o comunque utilizzarlo senza autorizzazione scritta di R.S.V. Design Studio S.r.l.