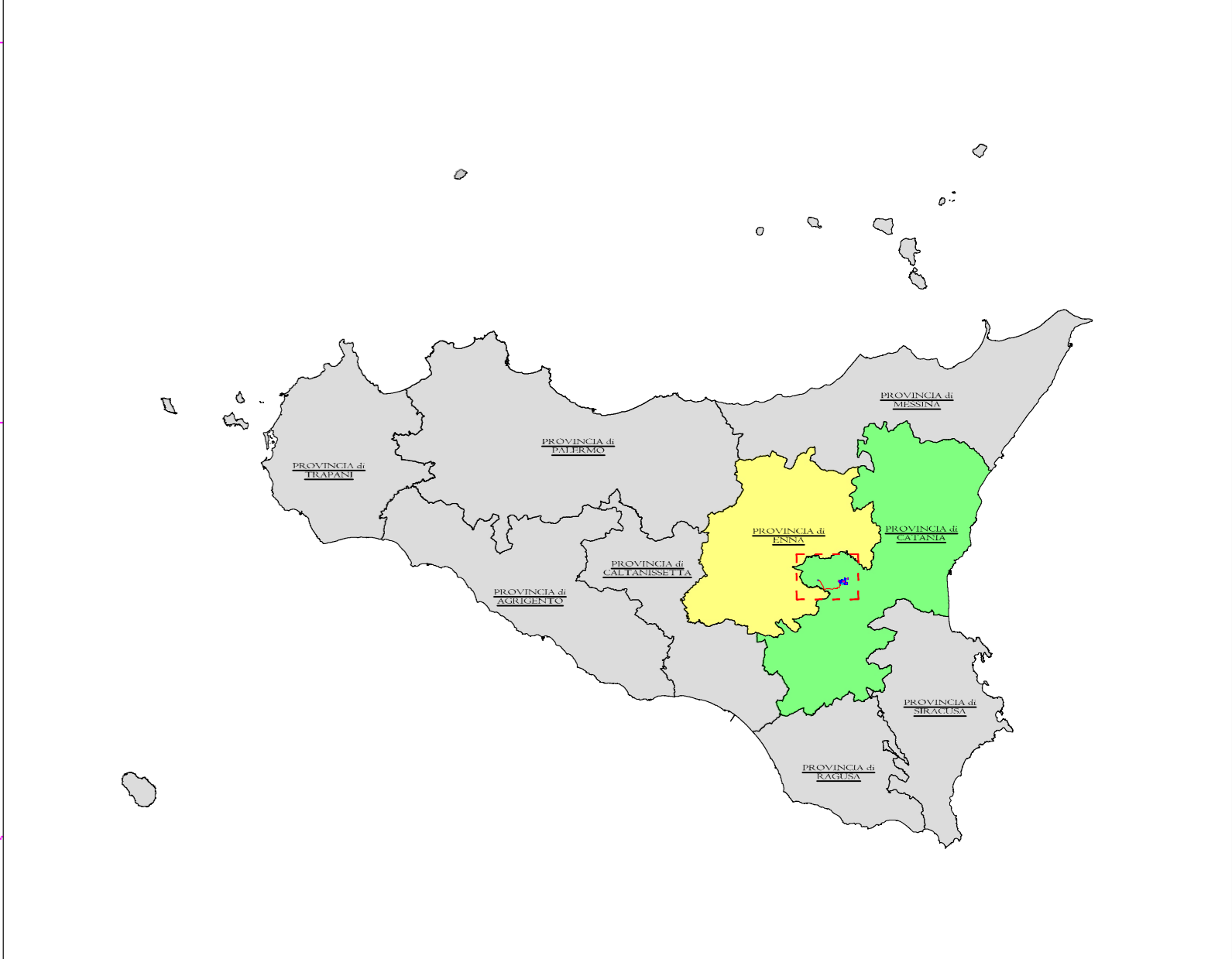
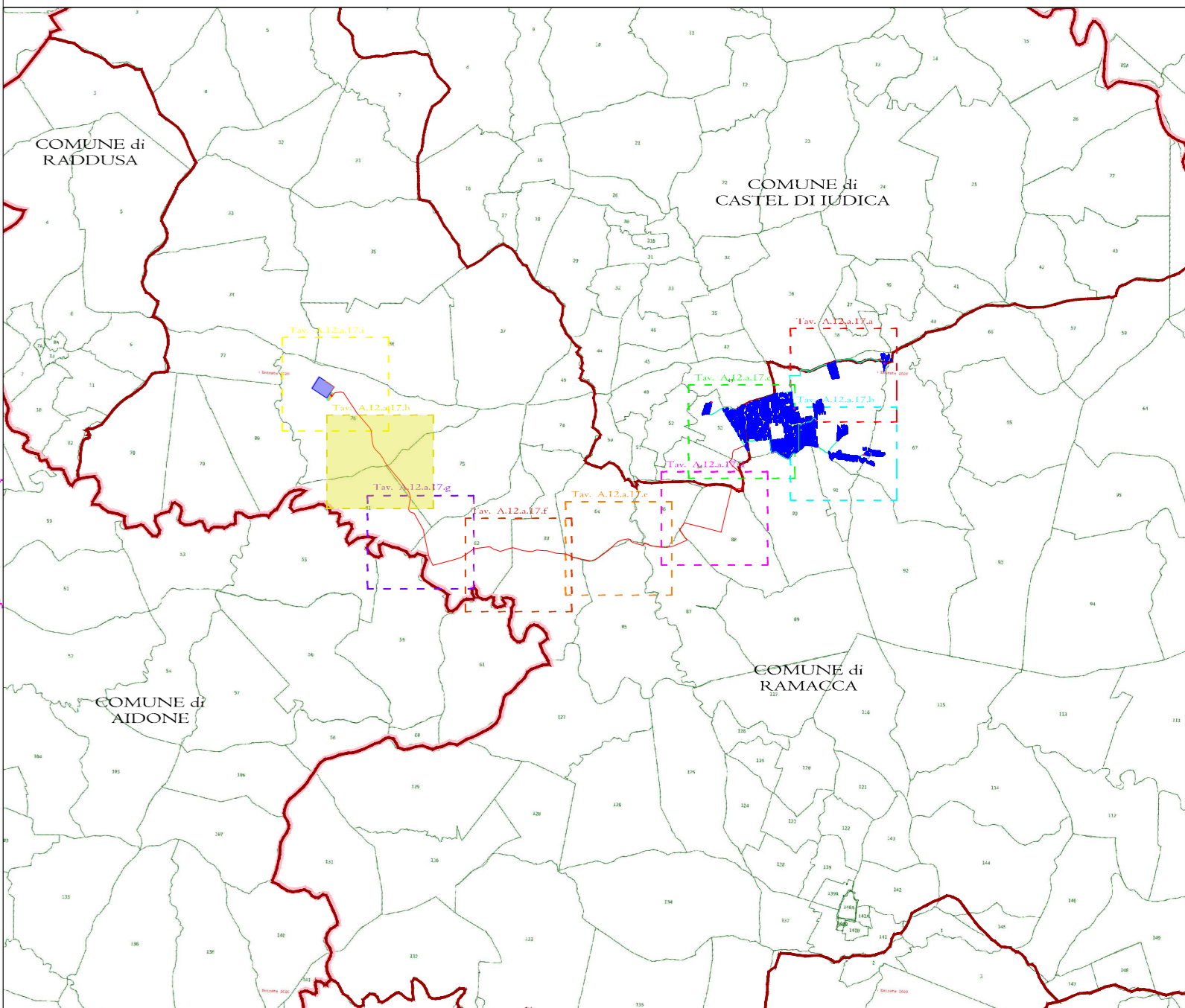


- LEGENDA PARCO:**
- Area Impianto
  - Confine Comunale
  - Confine Provinciale
  - Caviddotto Interno
  - Stazione Elettrica RTN
  - Stazione Utente - Area Condominio
  - Stazione Utente 30/150 Kv ITS MEDORA
  - Area destinata altri Produttori
  - Caviddotto 30 Kv
  - Caviddotto 150 Kv
  - Riferimento Piano Particolare Descrittivo
  - Cabina di Consegna
  - Cabina di Campo



**IMPIANTO DI PRODUZIONE DI ENERGIA DA FONTE FOTOVOLTAICA POTENZA NOMINALE 85 MW**

<p>REGIONE SICILIA</p>	<p>PROVINCIA di CATANIA</p>	<p>COMUNE di RAMACCA Località "Contrada Balconere"</p>
<p>COMUNE di CASTEL DI IUDICA Località "Contrada Comunielli"</p>		

Scala: 1:2000    Formato Stampa: A0

**PROGETTO DEFINITIVO**

TAVOLA

**A. 12 a. a. 17. h**    PIANO PARTICELLARE DI ESPROPRIO - TAV.H

<p><b>R.S.V. Design Studio S.r.l.</b></p> <p>Progetto Elaborato</p>	<p><b>ITS Medora S.r.l.</b></p> <p>Responsabile Progetto: <b>Ing. Vassalli Quirino</b></p> <p><b>Ing. Speranza Carmine Antonio</b></p>
---	--

Data	Motivo della revisione	Realizzato	Controllato	Approvato
Marzo 2023	Prima emissione	LB	GVMS	RSV

Il presente elaborato è di proprietà di R.S.V. Design Studio S.r.l. Non è consentito riprodurlo o comunque utilizzarlo senza autorizzazione scritta di R.S.V. Design Studio S.r.l.