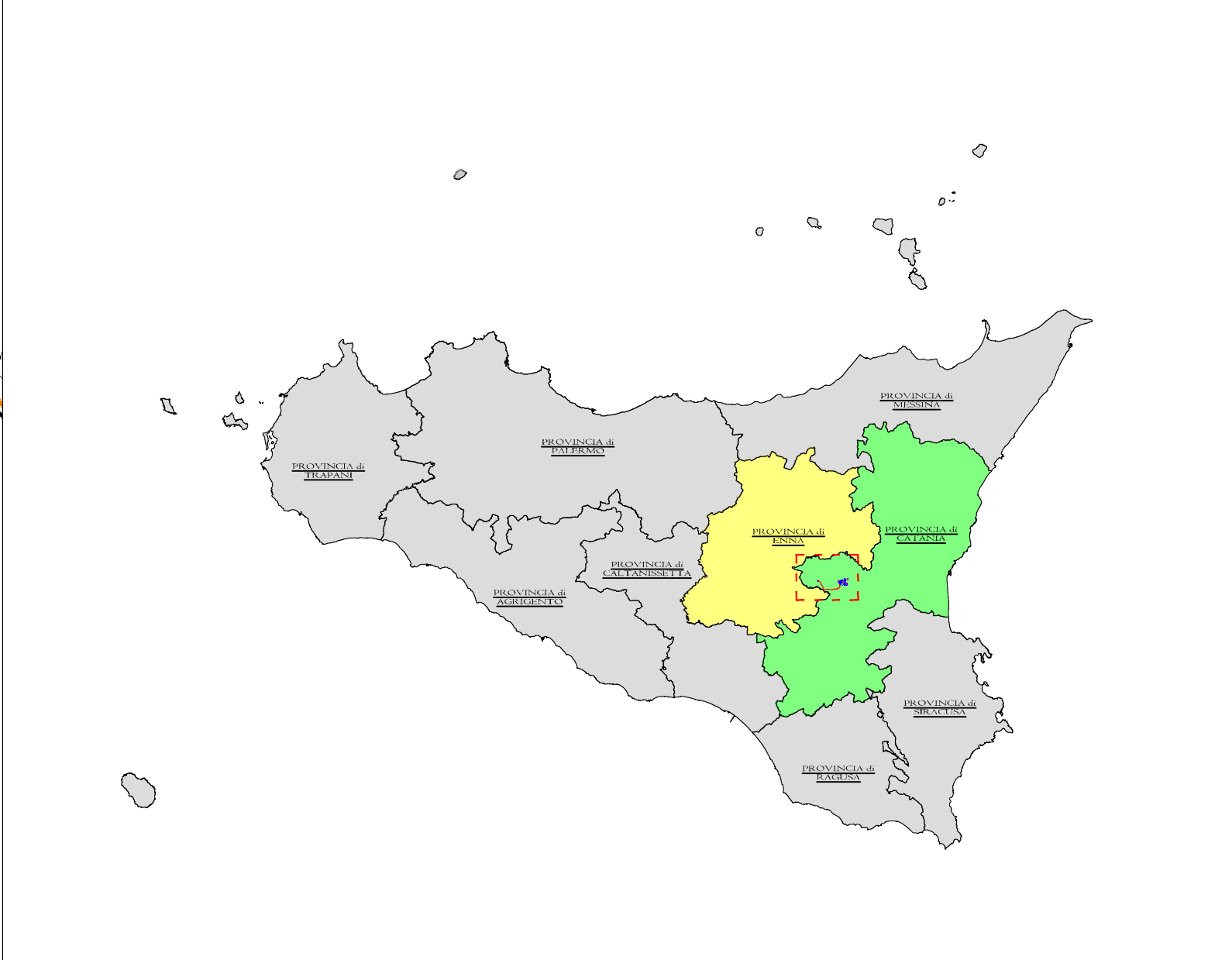
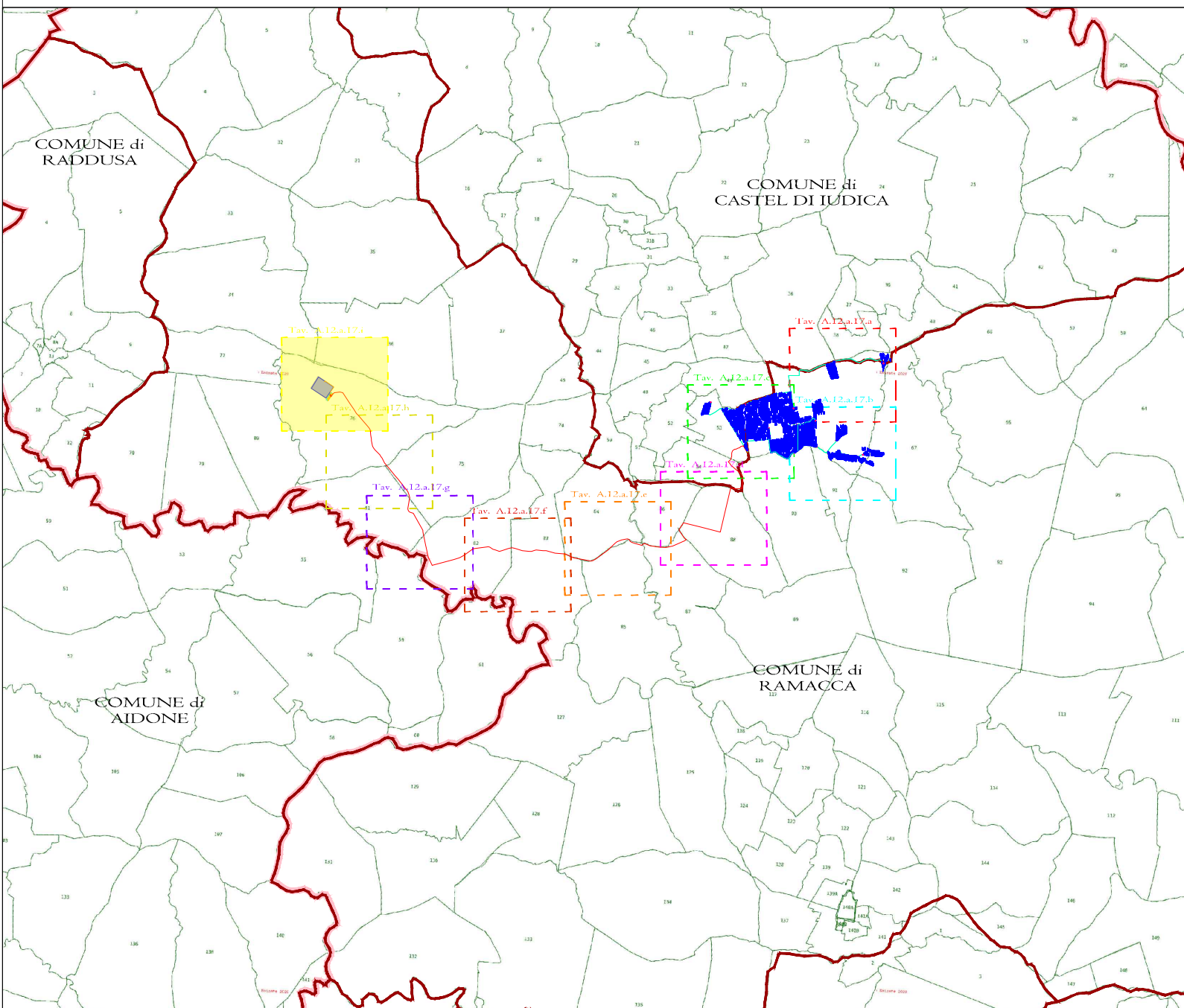


- LEGENDA PARCO:**
- Area Impianto
 - Confine Comunale
 - Confine Provinciale
 - Cavidotto Interno
 - Stazione Elettrica RTN
 - Stazione Utente - Area Condominio
 - Stazione Utente 30/150 Kv ITS MEDORA
 - Stazione Utente Area destinata altri Produttori
 - Cavidotto 30 kV
 - Cavidotto 150 kV
 - Riferimento Piano Particolare Descrittivo
 - Cabina di Consegna
 - Cabina di Campo



IMPIANTO DI PRODUZIONE DI ENERGIA DA FONTE FOTOVOLTAICA POTENZA NOMINALE 85 MW

<p>REGIONE SICILIA</p>	<p>PROVINCIA di CATANIA</p>	<p>COMUNE di RAMACCA Località "Contrada Balconere"</p>
<p>COMUNE di CASTEL DI IUDICA Località "Contrada Comunielli"</p>		

Scala: 1:2000 Formato Stampa: A0

PROGETTO DEFINITIVO

TAVOLA

A. 12 a. a. 17. i PIANO PARTICELLARE DI ESPROPRIO - TAV. I

<p>Progettazione:</p> <p style="font-size: 8px;">S.V. Design Studio S.r.l. Piazza Garibaldi, 15 - 06077 Todi (Toscana) (TA) P.I. 02040001029</p>	<p>Contributori:</p> <p style="text-align: right;">ITS Medora Via Industria Caputo, 1011 06020 GEMELLI 0744 620704/0479</p> <p>Responsabili Progetto:</p> <p style="text-align: right;">Ing. Vasselli Quirino</p> <p style="text-align: right;">Ing. Speranza Carmine Antonio</p>
---	--

Categorizzazione Elaborato		Data		
Motivo della revisione	Revisione	Controllato	Approvato	
Prima emissione	LS	GVMS	RSV	

Il presente elaborato è di proprietà di S.V. Design Studio S.r.l. Non è consentito riprodurlo o comunque utilizzarlo senza autorizzazione scritta di S.V. Design Studio S.r.l.