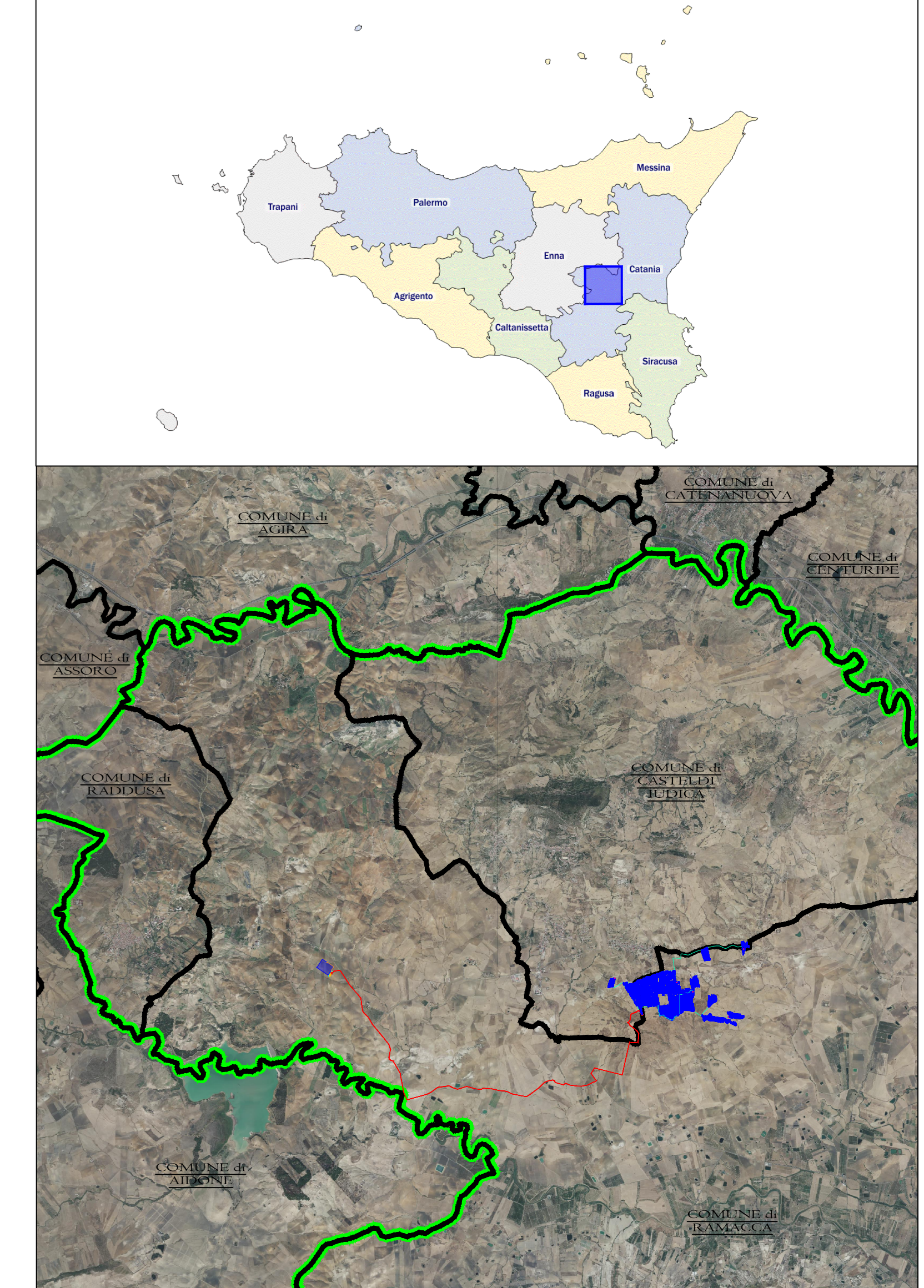


LEGENDA PARCO:



IMPIANTO DI PRODUZIONE DI ENERGIA DA FONTE FOTOVOLTAICA POTENZA NOMINALE 85 MW

REGIONE SICILIA	PROVINCIA di CATANIA	COMUNE di RAMACCA Località "Contrada Balconere"
		COMUNE di CASTEL DI IUDICA Località "Contrada Comunelli"

Scale: Formato Stampa: A0

PROGETTO DEFINITIVO

TAVOLA

A. 12.b.3 SCHEMA COLLEGAMENTO ALLA RTN

Progettazione:

Completamento:

Responsabile Progetto: Ing. Vassalli Quirino

Ing. Speranza Carmine Antonio

Catalogazione Elaborato

Data	Modulo della revisione:	Redatto:	Controllato:	Approvato:
05/05/2024	Prima emissione	Q.S.	Q.S.A.S.	Q.S.P.

Il presente elaborato è di proprietà di S.V. Design Studio S.p.A. Non è consentito riprodurlo o comunque utilizzarlo senza autorizzazione scritta di S.V. Design Studio S.p.A.