

CARTA DELLE PENDENZE

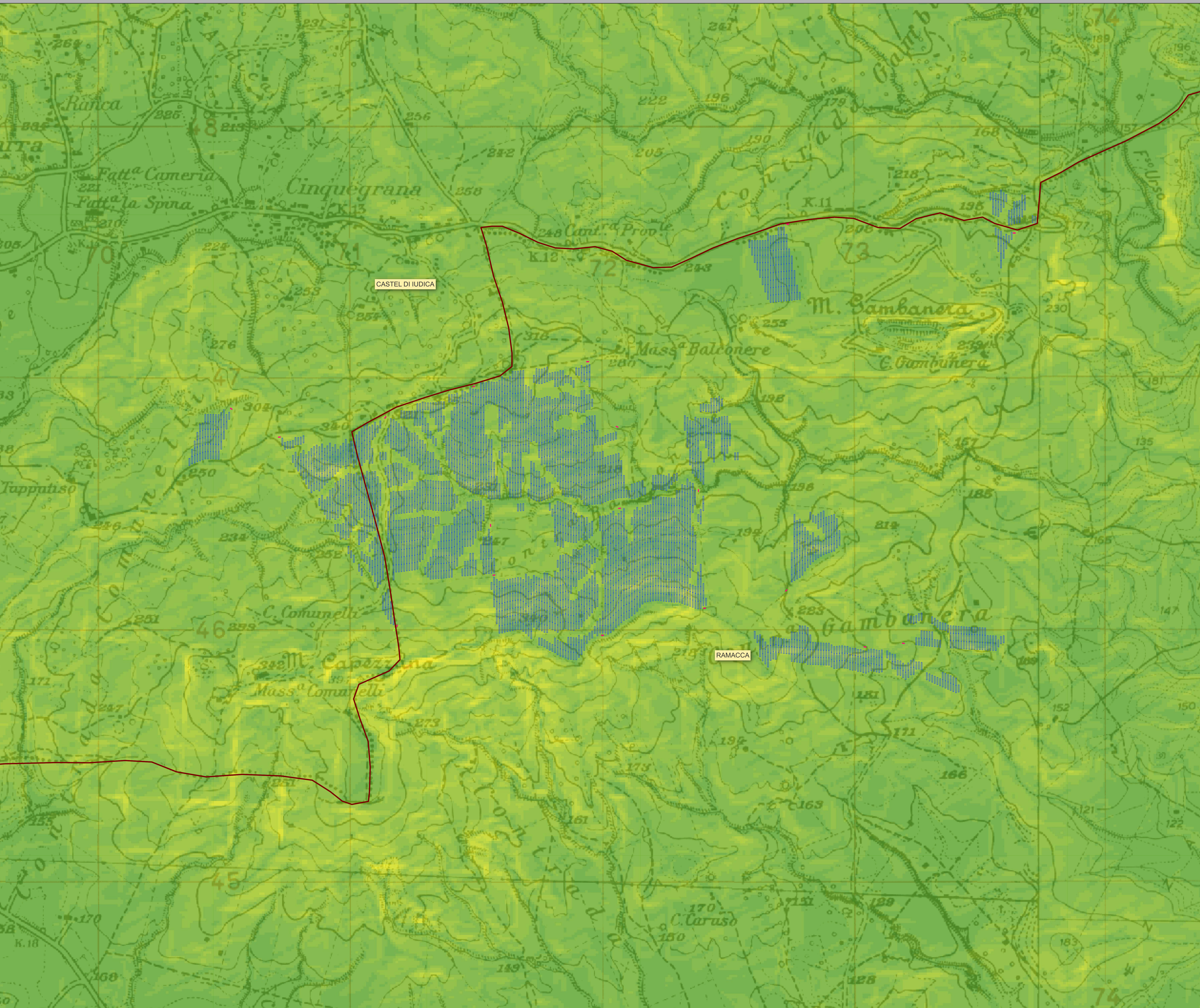
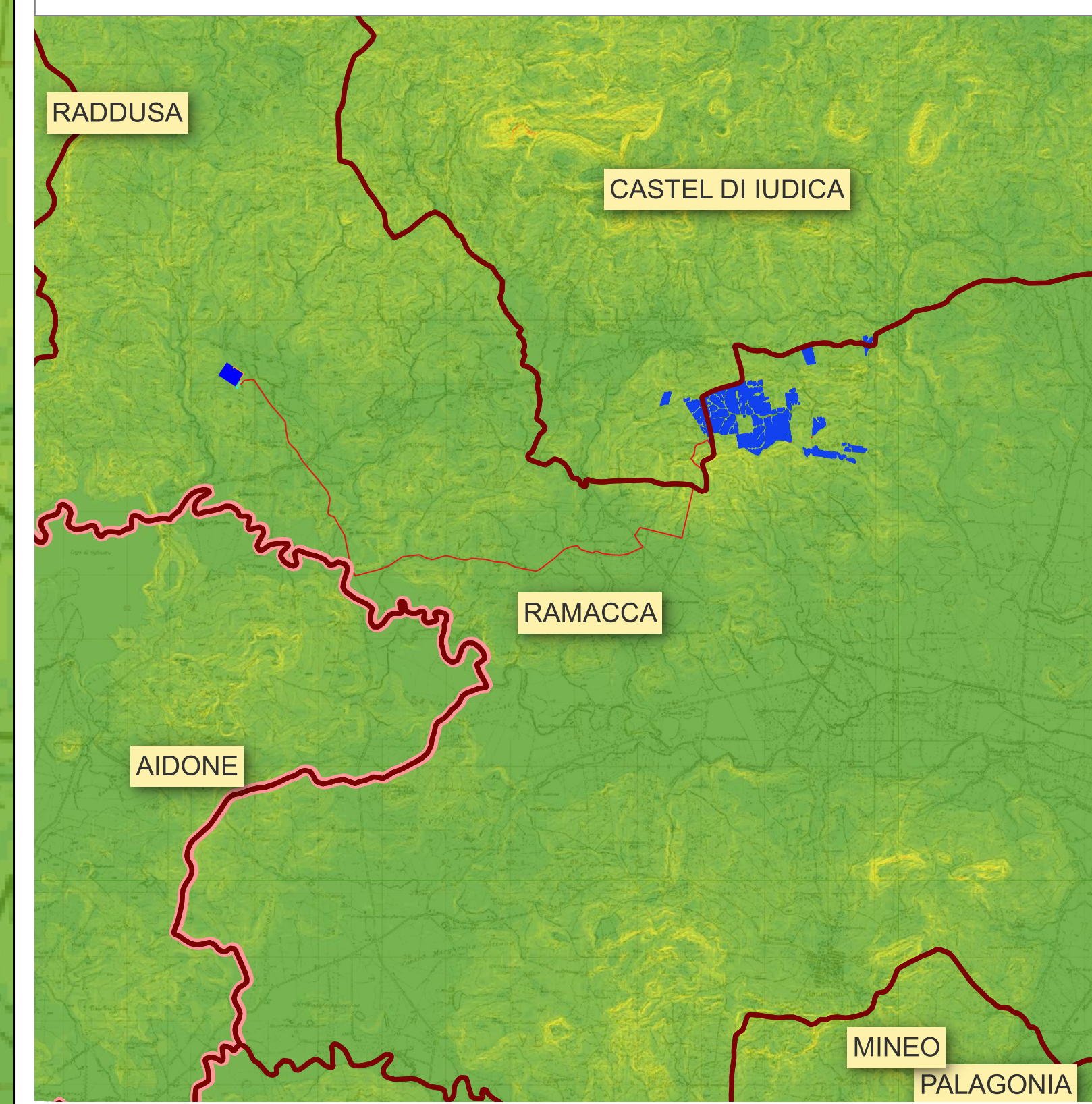


LEGENDA PARCO

	Layout Impianto		Stazione Elettrica RTN		Stazione Utente Area dettata ad altri produttori
	Cavidotto 30 Kv		Stazione Utente 30/150 Kv		Limiti Comunali
	Cavidotto 150 Kv		Stazione Utente Area Condominio		Limiti Provinciali

LEGENDA PENDENZE (°)

	0 - 5		30 - 35		60 - 65
	5 - 10		35 - 40		65 - 70
	10 - 15		40 - 45		70 - 75
	15 - 20		45 - 50		75 - 80
	20 - 25		50 - 55		80 - 85
	25 - 30		55 - 60		85 - 90



IMPIANTO DI PRODUZIONE DI ENERGIA DA FONTE FOTOVOLTAICA POTENZA NOMINALE 85 MW

REGIONE SICILIA	PROVINCIA di CATANIA	COMUNE di RAMACCA Località " Contrada Balconere"
		COMUNE di CASTEL DI IUDICA Località "Contrada Comunelli"

Scale: 1:50000 / 1:800000 Formato Stampa: A0

PROGETTO DEFINITIVO

TAVOLA

A. 13.13 **CARTA DELLE PENDENZE**

 R&V Design Studio S.r.l. P.zza Cavour, 1 06077 Terni (TR) (SI) P.IVA 02620200909 Tel. Fax: 0733 004 954001 - email: info@rvds.it	 ITS Medora Via M. S. Maria Goretti, 217 95031 Catania (CT) (SI) P.IVA 02920200909
Responsabile Progetto: Ing. Vassalli Quirino Ing. Speranza Carmine Antonio 	 Speranza Carmine Antonio

Data	Motivo della revisione	Redatto	Controllato	Approvato
Marzo 2023	Prima emissione	LR	GV/AS	RSV

Il presente elaborato è di proprietà di R.S.V. Design Studio S.r.l. Non è consentito riprodurlo o comunque utilizzarlo senza autorizzazione scritta di R.S.V. Design Studio S.r.l.