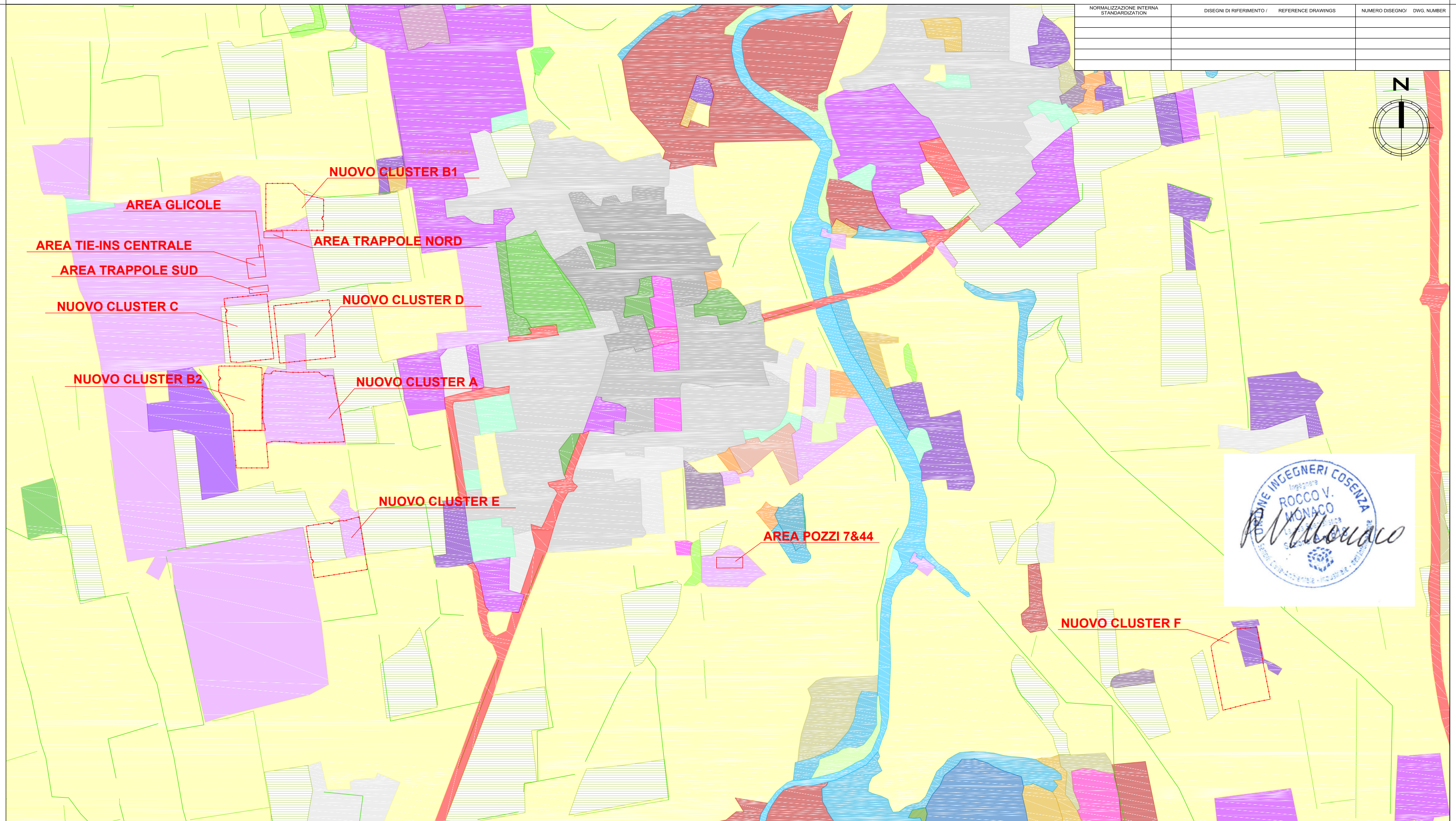


NORMALIZZAZIONE INTERNA STANDARDIZATION	DISEGNI DI RIFERIMENTO / REFERENCE DRAWINGS	NUMERO DISEGNO / DWG. NUMBER



**LEGENDA**

- |  |  |   |  |
|--|--|---|--|
| <b>NUOVI CLUSTER</b>                                       | 12112 - Insediamenti produttivi agricoli           | 331 - Spiagge, dune ed alvei ghiaiosi   | 2241 - Pioppeti  |
| 1111 - Tessuto residenziale continuo denso                 | 12122 - Impianti pubblici e privati                | 1411 - Parchi e giardini  | 2242 - Altre legnose agrarie   |
| 1112 - Tessuto residenziale continuo mediamente denso      | 12123 - Impianti tecnologici                       | 1412 - Aree verdi incolte   | 2311 - Prati permanenti in assenza di specie arboree ed arbustive          |
| 1121 - Tessuto residenziale discontinuo                    | 12124 - Cimiteri                                   | 1421 - Impianti sportivi  | 2312 - Prati permanenti con presenza di specie arboree ed arbustive sparse |
| 1122 - Tessuto residenziale rado e nucleiforme             | 12126 - Impianti fotovoltaici a terra              | 2111 - Seminativi semplici  | 31111 - Boschi di latifoglie a densità media e alta gov. ceduo             |
| 1123 - Tessuto residenziale sparso                         | 1221 - Reti stradali e spazi accessori             | 21131 - Colture orticole a pieno campo  | 31121 - Boschi di latifoglie a densità bassa governati a ceduo             |
| 11231 - Cascine  | 131 - Cave   | 21132 - Colture orticole protette   | 3113 - Formazioni ripariali  |
| 12111 - Insediamenti industriali, artigianali, commerciali | 134 - Aree degradate non utilizzate e non vegetate | 2115 - Orti familiari   | 3222 - Vegetazione dei greti   |
|  |  | 3241 - Cespuglieti con presenza significativa di specie arbustive alte ed arboree | 511 - Alvei fluviali e corsi d'acqua artificiali                           |
|  |  | 3242 - Cespuglieti in aree di agricole abbandonate                                | 5123 - Bacini idrici da attività estrattive interessanti la falda          |
|  |  | 5122 - Bacini idrici artificiali  | 5122 - Bacini idrici artificiali   |
|  |  | <b>Filari</b>   |  |

USO E COPERTURA DEL SUOLO (DUSAF 7.0) La presente tavola è stata revisionata a seguito delle richieste di integrazione della CTVIA

COMMESSA : NS/18024/R-M01

PROGETTAZIONE DI NUOVI CLUSTERS NELLA CENTRALE DI STOCCAGGIO GAS DI SERGNANO (CR)

TEN Italy Solutions S.p.A. 00148 ROMA - Viale Castello della Magliana, 68

Riferimento T.EN Italy Solutions S.p.A.	Pag.	Rev.
082826C303 193	RT 62 00 0100	of 1
Project Unità	Doc.Type Disc Subj Ser.No	1 1 0

1	10/08/2023	REVISIONE IN RISPOSTA ALLE RICHIESTE CTVIA	D.A.-C.N.	W. BAMBARA	F. BRANCHI V.PELLEGRINO	CD-FE
0	14/04/2022	EMISSIONE FINALE	V.ROMANO	W. BAMBARA	F. BRANCHI R.BOZZINI	CD-FE
0B	14/03/2022	EMISSIONE PER APPROVAZIONE	V.ROMANO	W. BAMBARA	F. BRANCHI R.BOZZINI	CD-FE
0A	01/12/2021	EMISSIONE PER APPROVAZIONE	D.S.-D.M.-AL.	W. BAMBARA	F. BRANCHI R.BOZZINI	CD-FE
REV.	DATA	DESCRIZIONE	DISEGN.	CONTR.	APPROV.	STATO REVIS.

**snam** **STOGIT**

**CENTRALE DI STOCCAGGIO GAS SERGNANO**

**PROGETTAZIONE DI NUOVI CLUSTERS TAVOLA 10-CARTA CAPACITA' USO DEI SUOLI**

SCALA	SOSTITUISCE IL	SOSTITUITO DAL	AREA IMP.	UNITA' IMP.	IDENTIFICATIVO DOCUMENTO	FG. / DI
1:10.000					0193 00 BFRV 12825	1 / 1