

PROGETTO PER LA REALIZZAZIONE DI UN IMPIANTO PER LA
PRODUZIONE DI ENERGIA MEDIANTE LO SFRUTTAMENTO DEL VENTO
NEL MARE ADRIATICO MERIDIONALE - BARIUM BAY
74 WTG – 1.110 MW

PROGETTO DEFINITIVO - SIA

Progettazione e SIA



Indagini ambientali e studi specialistici



Studio misure di mitigazione e compensazione



supervisione scientifica

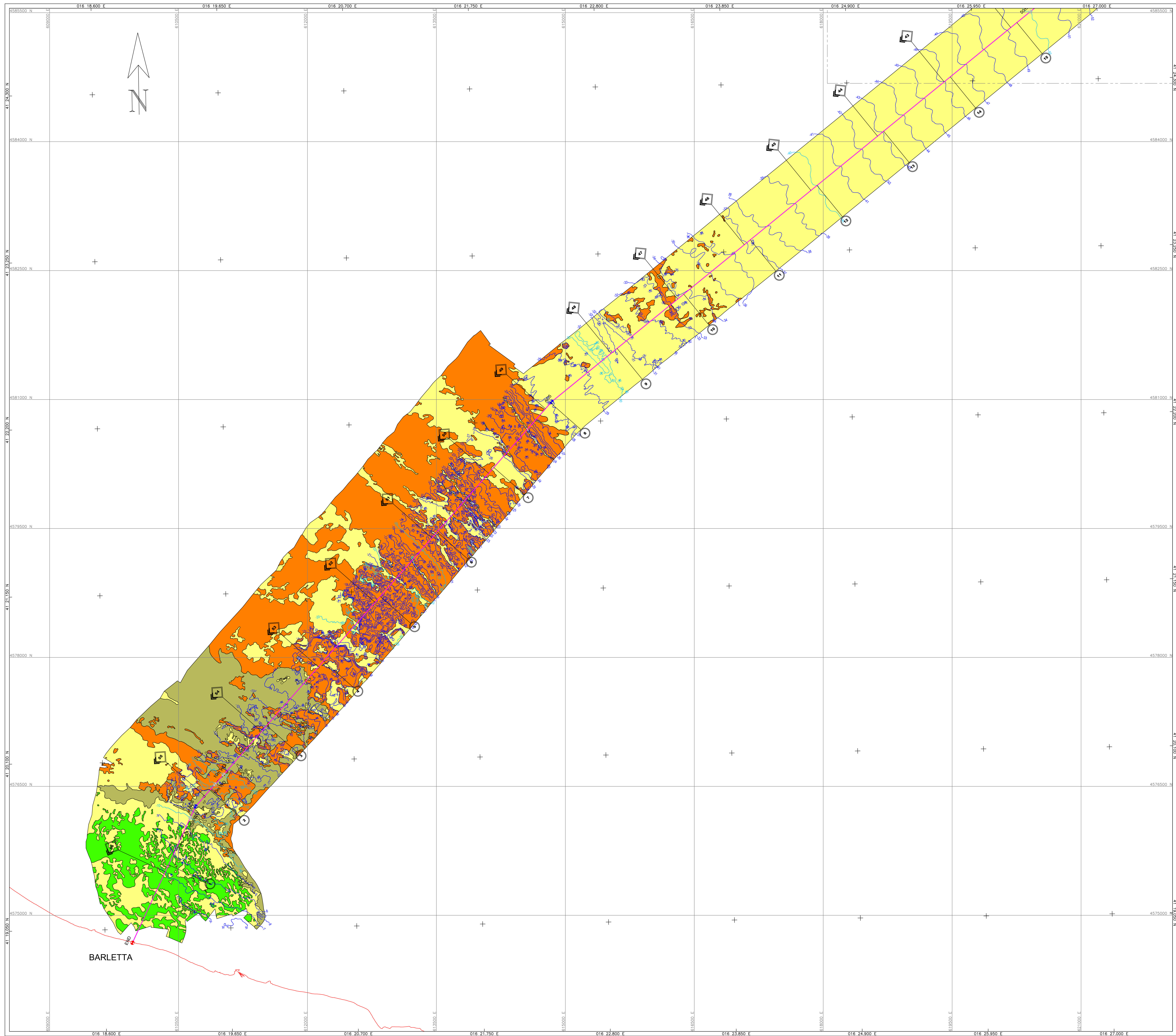


SIA.ES.6 INDAGINI E CARATTERIZZAZIONE DEI FONDALI

ES.6.3 Carte di caratterizzazione dei fondali

REV.	DATA	DESCRIZIONE





LEGENDA

SIMBOLI CARTOGRAFICI PRINCIPALI

- Tracciato principale cavdotto Barium Bay con progressiva chilometrica (KP) e regressiva chilometrica (RKP). Il KP 0 coincide con la stazione elettrica offshore ovest. I KP sono crescenti verso l'approdo di Barletta.
-
- Punto di inizio/ fine tracciato
- Punto di accostata
- Altri eventi lungo la rotta (Ingresso acque territoriali italiane / Incrocio con isobate 10m, 50m, 100m)
- Collegamenti elettrici sottomarini campo offshore Barium Bay
- Stazione elettrica Offshore
- Generatore eolico
- Linea di costa da Carta Tecnica Regionale
- Limiti dei foglibox adiacenti

AREE DI INTERESSE

- Limiti delle acque territoriali italiane
- Area ricerca e concessione idrocarburi

BATIMETRIA

- Isobate con equidistanza 1m
- Isobate con equidistanza 10m

MORFOLOGIA E GEOLOGIA SUPERFICIALE

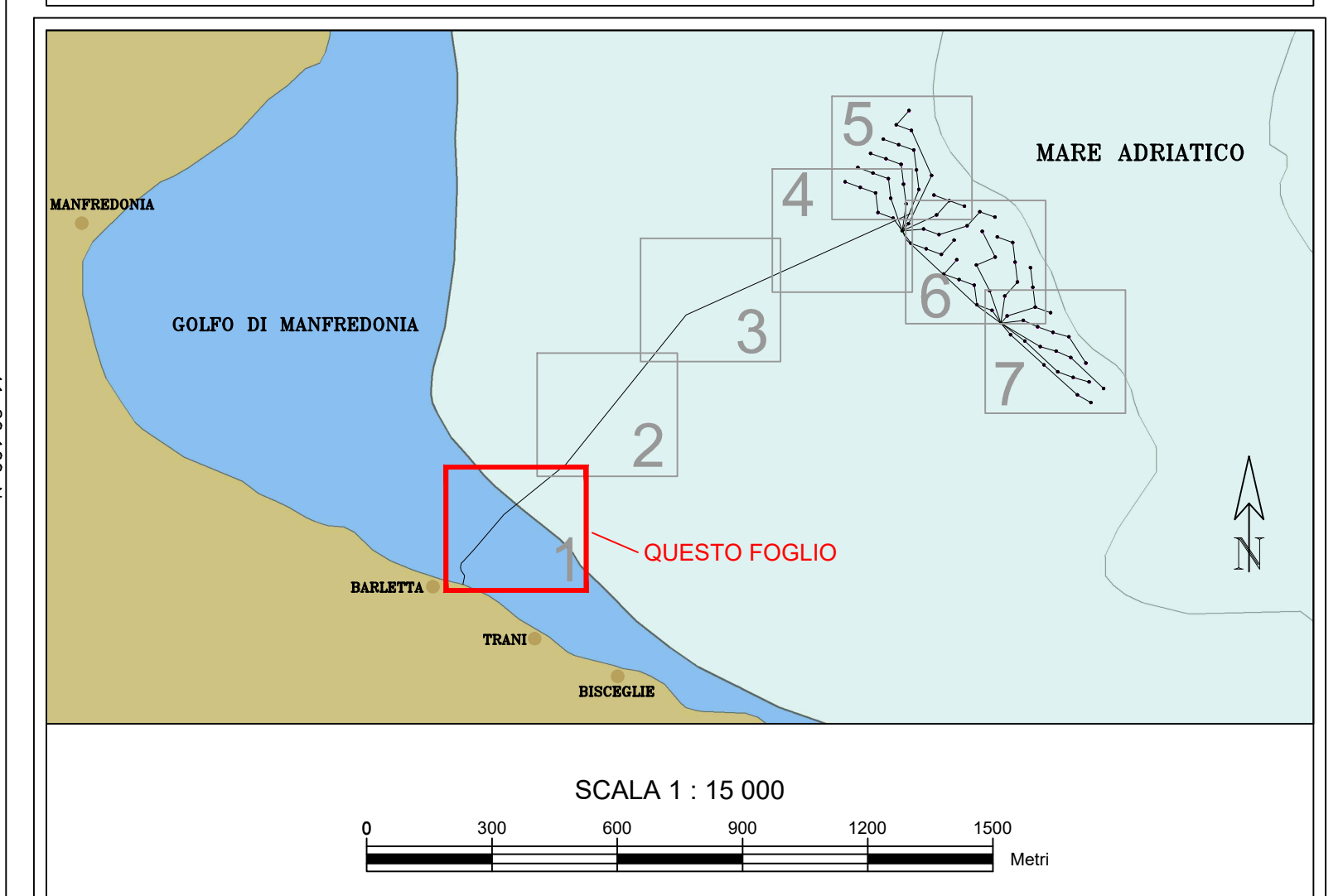
- Sedimenti sciolti
- Cymodocea Nodosa
- Coralligeno
- Biocostruzioni
- Matte morta di Posidonia O.
- Sub-Affioramento roccioso
- Lineamenti morfologici secondari

PARAMETRI GEODETICI

Datum orizzontale: ETRS89 (ETRF2000)
 Proiezione: Universal Transverse Mercator (UTM) Fuso 33N - Meridiano centrale: 015°00'00" - Falso est: 500000 - Fattore di scala: 0.9996
 Datum verticale: Zero della Rete di Livellazione di Alta Precisione dell'Istituto Geografico Militare Italiano (Zero IGM1)

INFORMAZIONI GENERALI

Data del Rilievo: Aprile-Giugno 2023



barium bay
 POWERED BY HOPE GROUP AND GALILEO

Nome del progetto
PROGETTO PARCO EOLICO BARIUM BAY
 Studio preliminare per l'individuazione di eventuali impatti del parco eolico offshore "Barium Bay"
 Indagini morfologiche dei fondali, caratterizzazione geologica e geomorfologica dei fondali e indagini ROV

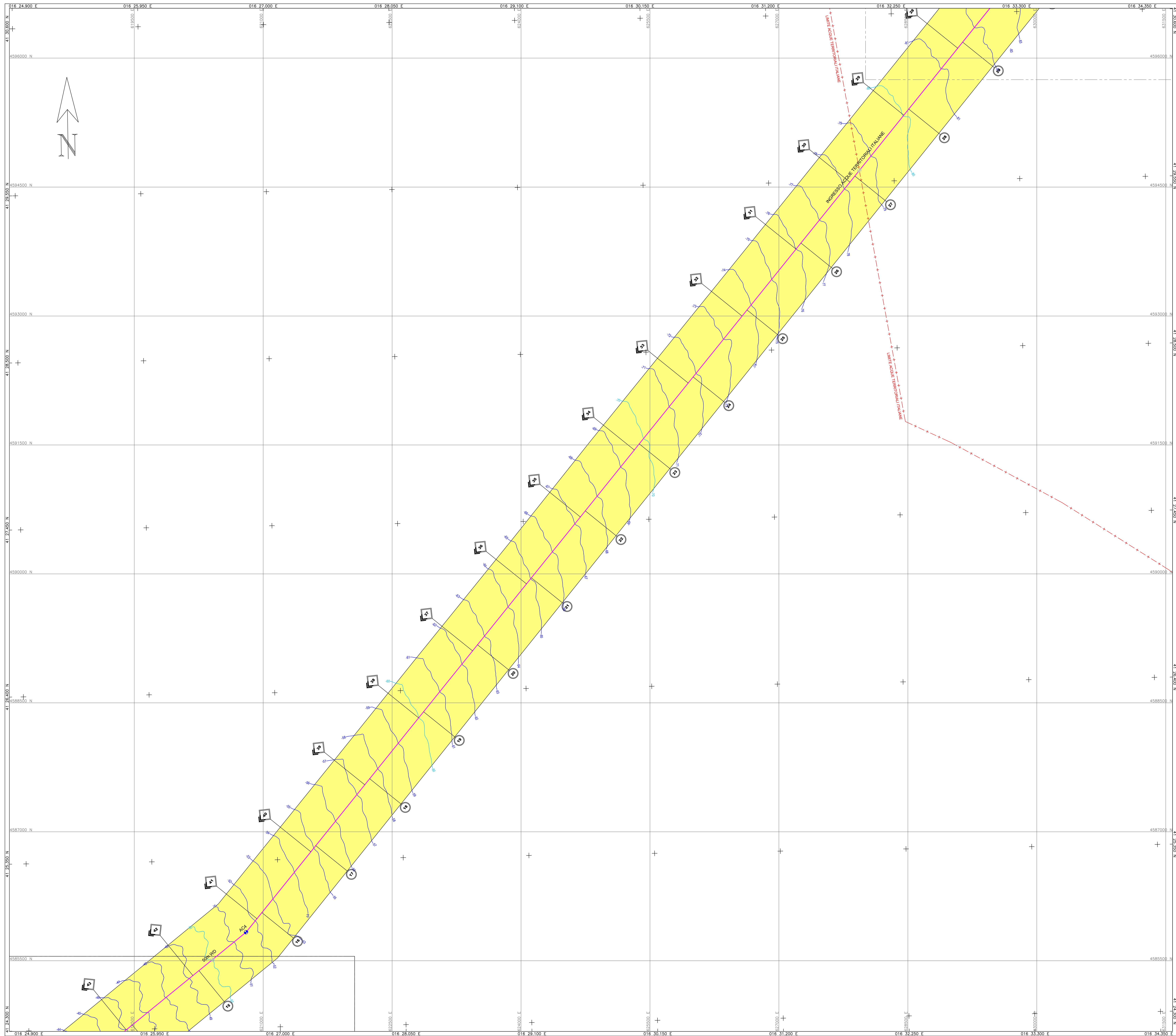
Titolo della Carta
CARTA BATHI-MORFOLOGICA

Rev	Data	Descrizione	Disegnato	Controllato	Approvato
02					
01	01/08/2023	Prima emissione	GB	FDG	

Progetto: 067A23 Data: 01/08/2023

Rev: 00 Foglio n. 1 di 7

ENVIRONMENTAL SURVEYS S.r.l. - SpA di diritto italiano con sede in Bari - Italy - Via
 80044 MANFREDONIA (BN) - Italy - Tel. +39 0874 20111 - Fax +39 0874 20112 - E-Mail: info@ensu.it - P.I.C. 045804407 - Part. IVA 030320207



LEGENDA

SIMBOLI CARTOGRAFICI PRINCIPALI

- Tracciato principale cavdotta Barium Bay con progressiva chilometrica (KP) e regressiva chilometrica (RKP). Il KP 0 coincide con la stazione elettrica offshore ovest. I KP sono crescenti verso l'approdo di Barletta.
-
- START** Punto di inizio/ fine tracciato
- ACI Punto di accostata
- 100m WD Altri eventi lungo la rotta (Ingresso acque territoriali italiane / Incrocio con isobate 10m, 50m, 100m)
- Collegamenti elettrici sottomarini campo offshore Barium Bay
- Stazione elettrica Offshore
- Generatore eolico
- Linea di costa da Carta Tecnica Regionale
- Limiti dei fogli/box adiacenti

AREE DI INTERESSE

- Limiti delle acque territoriali italiane
- Area ricerca e concessione idrocarburi

BATIMETRIA

- Isobate con equidistanza 1m
- Isobate con equidistanza 10m

MORFOLOGIA E GEOLOGIA SUPERFICIALE

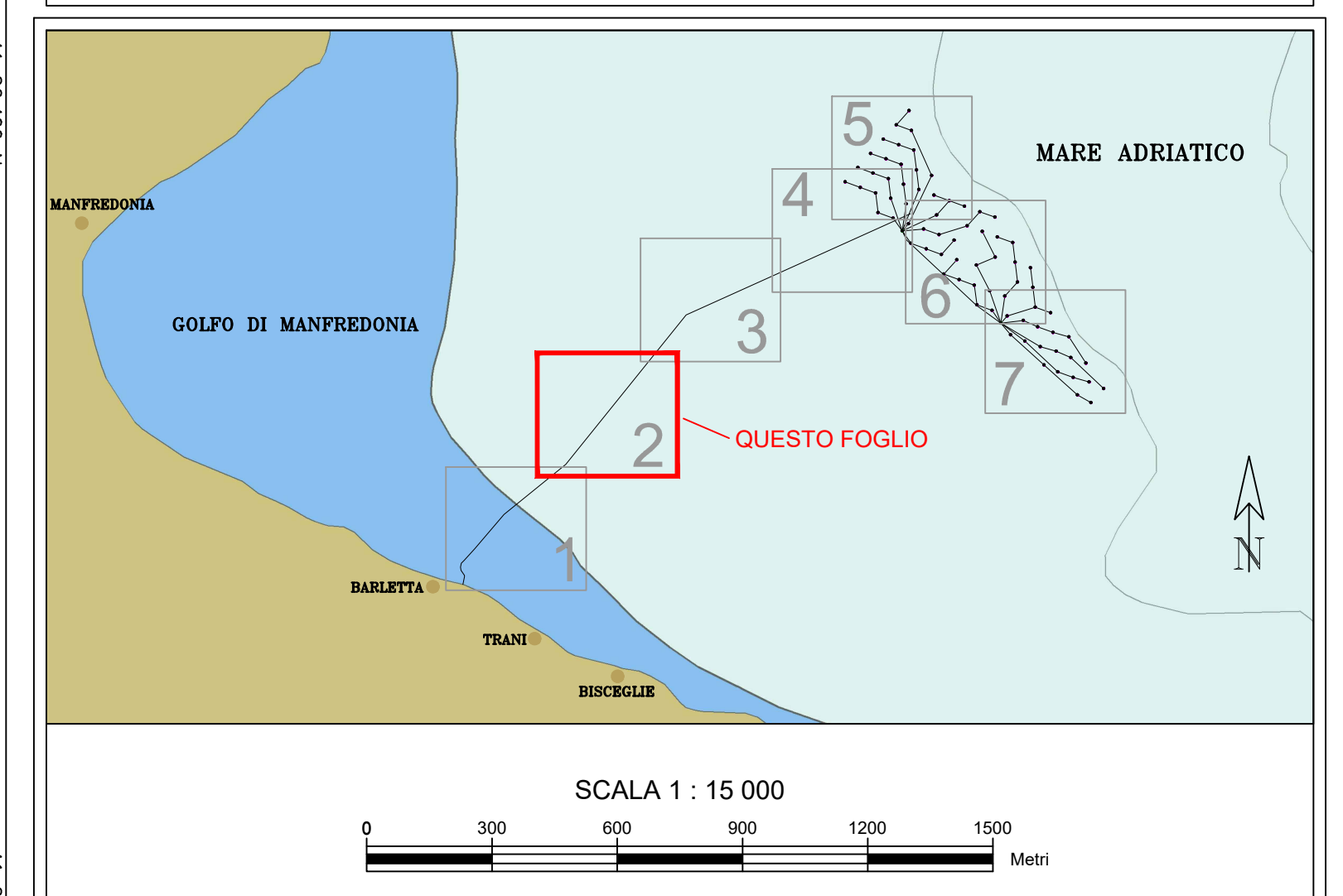
- Sedimenti sciolti
- Cymodocea Nodosa
- Coralligeno
- Biocostruzioni
- Matte morta di Posidonia O.
- Sub-Affioramento roccioso
- Lineamenti morfologici secondari

PARAMETRI GEODETICI

Datum orizzontale: ETRS89 (ETRF2000)
 Proiezione: Universal Transverse Mercator (UTM) Fuso 33N - Meridiano centrale: 015°00'00" - Falso est: 500000 - Fattore di scala: 0.9996
 Datum verticale: Zero della Rete di Livellazione di Alta Precisione dell'Istituto Geografico Militare Italiano (Zero IGM1)

INFORMAZIONI GENERALI

Data del Rilievo: Aprile-Giugno 2023



Nome del progetto
PROGETTO PARCO EOLICO BARIUM BAY
 Studio preliminare per l'individuazione di eventuali impatti del parco eolico offshore "Barium Bay"
 Indagini morfologiche dei fondali, caratterizzazione geologica e geomorfologica dei fondali e indagini ROV

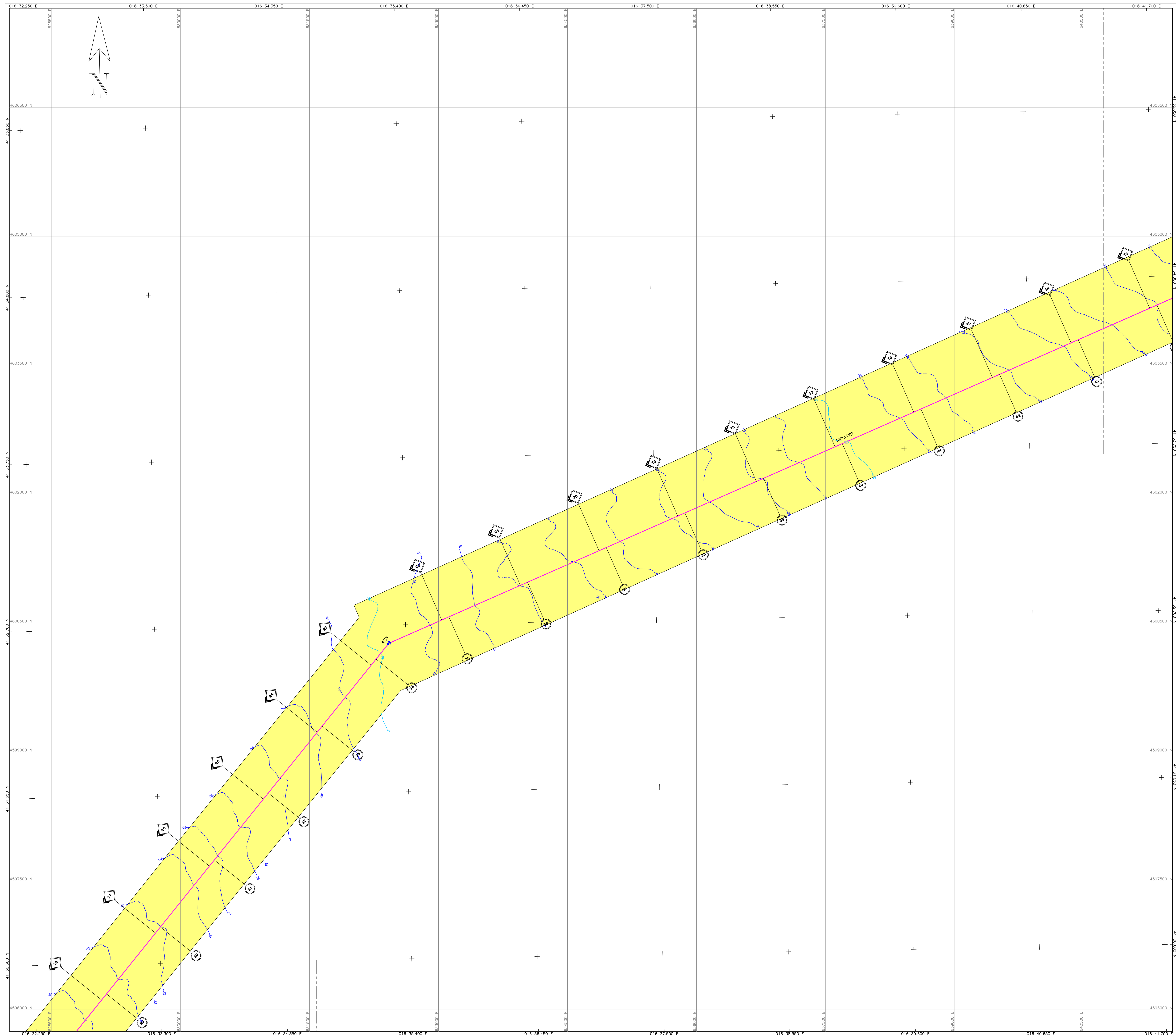
Titolo della Carta
CARTA BATHI-MORFOLOGICA

Rev	Data	Descrizione	Disegnato	Controllato	Approvato
02	01/08/2023	Prima emissione	GB	FDG	

Progetto: 067A23 Data: 01/08/2023

Rev: 00 Foglio n. 2 di 7

ENVIRONMENTAL SURVEYS S.r.l. - SpA di diritto privato con sede in Bari - Via "Vico Nuovo"
 70124 - 080 4900001 - 080 4900002 - 080 4900003 - 080 4900004 - 080 4900005 - 080 4900006 - 080 4900007 - 080 4900008 - 080 4900009 - 080 4900010 - 080 4900011 - 080 4900012 - 080 4900013 - 080 4900014 - 080 4900015 - 080 4900016 - 080 4900017 - 080 4900018 - 080 4900019 - 080 4900020 - 080 4900021 - 080 4900022 - 080 4900023 - 080 4900024 - 080 4900025 - 080 4900026 - 080 4900027 - 080 4900028 - 080 4900029 - 080 4900030 - 080 4900031 - 080 4900032 - 080 4900033 - 080 4900034 - 080 4900035 - 080 4900036 - 080 4900037 - 080 4900038 - 080 4900039 - 080 4900040 - 080 4900041 - 080 4900042 - 080 4900043 - 080 4900044 - 080 4900045 - 080 4900046 - 080 4900047 - 080 4900048 - 080 4900049 - 080 4900050 - 080 4900051 - 080 4900052 - 080 4900053 - 080 4900054 - 080 4900055 - 080 4900056 - 080 4900057 - 080 4900058 - 080 4900059 - 080 4900060 - 080 4900061 - 080 4900062 - 080 4900063 - 080 4900064 - 080 4900065 - 080 4900066 - 080 4900067 - 080 4900068 - 080 4900069 - 080 4900070 - 080 4900071 - 080 4900072 - 080 4900073 - 080 4900074 - 080 4900075 - 080 4900076 - 080 4900077 - 080 4900078 - 080 4900079 - 080 4900080 - 080 4900081 - 080 4900082 - 080 4900083 - 080 4900084 - 080 4900085 - 080 4900086 - 080 4900087 - 080 4900088 - 080 4900089 - 080 4900090 - 080 4900091 - 080 4900092 - 080 4900093 - 080 4900094 - 080 4900095 - 080 4900096 - 080 4900097 - 080 4900098 - 080 4900099 - 080 4900100 - 080 4900101 - 080 4900102 - 080 4900103 - 080 4900104 - 080 4900105 - 080 4900106 - 080 4900107 - 080 4900108 - 080 4900109 - 080 4900110 - 080 4900111 - 080 4900112 - 080 4900113 - 080 4900114 - 080 4900115 - 080 4900116 - 080 4900117 - 080 4900118 - 080 4900119 - 080 4900120 - 080 4900121 - 080 4900122 - 080 4900123 - 080 4900124 - 080 4900125 - 080 4900126 - 080 4900127 - 080 4900128 - 080 4900129 - 080 4900130 - 080 4900131 - 080 4900132 - 080 4900133 - 080 4900134 - 080 4900135 - 080 4900136 - 080 4900137 - 080 4900138 - 080 4900139 - 080 4900140 - 080 4900141 - 080 4900142 - 080 4900143 - 080 4900144 - 080 4900145 - 080 4900146 - 080 4900147 - 080 4900148 - 080 4900149 - 080 4900150 - 080 4900151 - 080 4900152 - 080 4900153 - 080 4900154 - 080 4900155 - 080 4900156 - 080 4900157 - 080 4900158 - 080 4900159 - 080 4900160 - 080 4900161 - 080 4900162 - 080 4900163 - 080 4900164 - 080 4900165 - 080 4900166 - 080 4900167 - 080 4900168 - 080 4900169 - 080 4900170 - 080 4900171 - 080 4900172 - 080 4900173 - 080 4900174 - 080 4900175 - 080 4900176 - 080 4900177 - 080 4900178 - 080 4900179 - 080 4900180 - 080 4900181 - 080 4900182 - 080 4900183 - 080 4900184 - 080 4900185 - 080 4900186 - 080 4900187 - 080 4900188 - 080 4900189 - 080 4900190 - 080 4900191 - 080 4900192 - 080 4900193 - 080 4900194 - 080 4900195 - 080 4900196 - 080 4900197 - 080 4900198 - 080 4900199 - 080 4900200 - 080 4900201 - 080 4900202 - 080 4900203 - 080 4900204 - 080 4900205 - 080 4900206 - 080 4900207 - 080 4900208 - 080 4900209 - 080 4900210 - 080 4900211 - 080 4900212 - 080 4900213 - 080 4900214 - 080 4900215 - 080 4900216 - 080 4900217 - 080 4900218 - 080 4900219 - 080 4900220 - 080 4900221 - 080 4900222 - 080 4900223 - 080 4900224 - 080 4900225 - 080 4900226 - 080 4900227 - 080 4900228 - 080 4900229 - 080 4900230 - 080 4900231 - 080 4900232 - 080 4900233 - 080 4900234 - 080 4900235 - 080 4900236 - 080 4900237 - 080 4900238 - 080 4900239 - 080 4900240 - 080 4900241 - 080 4900242 - 080 4900243 - 080 4900244 - 080 4900245 - 080 4900246 - 080 4900247 - 080 4900248 - 080 4900249 - 080 4900250 - 080 4900251 - 080 4900252 - 080 4900253 - 080 4900254 - 080 4900255 - 080 4900256 - 080 4900257 - 080 4900258 - 080 4900259 - 080 4900260 - 080 4900261 - 080 4900262 - 080 4900263 - 080 4900264 - 080 4900265 - 080 4900266 - 080 4900267 - 080 4900268 - 080 4900269 - 080 4900270 - 080 4900271 - 080 4900272 - 080 4900273 - 080 4900274 - 080 4900275 - 080 4900276 - 080 4900277 - 080 4900278 - 080 4900279 - 080 4900280 - 080 4900281 - 080 4900282 - 080 4900283 - 080 4900284 - 080 4900285 - 080 4900286 - 080 4900287 - 080 4900288 - 080 4900289 - 080 4900290 - 080 4900291 - 080 4900292 - 080 4900293 - 080 4900294 - 080 4900295 - 080 4900296 - 080 4900297 - 080 4900298 - 080 4900299 - 080 4900300 - 080 4900301 - 080 4900302 - 080 4900303 - 080 4900304 - 080 4900305 - 080 4900306 - 080 4900307 - 080 4900308 - 080 4900309 - 080 4900310 - 080 4900311 - 080 4900312 - 080 4900313 - 080 4900314 - 080 4900315 - 080 4900316 - 080 4900317 - 080 4900318 - 080 4900319 - 080 4900320 - 080 4900321 - 080 4900322 - 080 4900323 - 080 4900324 - 080 4900325 - 080 4900326 - 080 4900327 - 080 4900328 - 080 4900329 - 080 4900330 - 080 4900331 - 080 4900332 - 080 4900333 - 080 4900334 - 080 4900335 - 080 4900336 - 080 4900337 - 080 4900338 - 080 4900339 - 080 4900340 - 080 4900341 - 080 4900342 - 080 4900343 - 080 4900344 - 080 4900345 - 080 4900346 - 080 4900347 - 080 4900348 - 080 4900349 - 080 4900350 - 080 4900351 - 080 4900352 - 080 4900353 - 080 4900354 - 080 4900355 - 080 4900356 - 080 4900357 - 080 4900358 - 080 4900359 - 080 4900360 - 080 4900361 - 080 4900362 - 080 4900363 - 080 4900364 - 080 4900365 - 080 4900366 - 080 4900367 - 080 4900368 - 080 4900369 - 080 4900370 - 080 4900371 - 080 4900372 - 080 4900373 - 080 4900374 - 080 4900375 - 080 4900376 - 080 4900377 - 080 4900378 - 080 4900379 - 080 4900380 - 080 4900381 - 080 4900382 - 080 4900383 - 080 4900384 - 080 4900385 - 080 4900386 - 080 4900387 - 080 4900388 - 080 4900389 - 080 4900390 - 080 4900391 - 080 4900392 - 080 4900393 - 080 4900394 - 080 4900395 - 080 4900396 - 080 4900397 - 080 4900398 - 080 4900399 - 080 4900400 - 080 4900401 - 080 4900402 - 080 4900403 - 080 4900404 - 080 4900405 - 080 4900406 - 080 4900407 - 080 4900408 - 080 4900409 - 080 4900410 - 080 4900411 - 080 4900412 - 080 4900413 - 080 4900414 - 080 4900415 - 080 4900416 - 080 4900417 - 080 4900418 - 080 4900419 - 080 4900420 - 080 4900421 - 080 4900422 - 080 4900423 - 080 4900424 - 080 4900425 - 080 4900426 - 080 4900427 - 080 4900428 - 080 4900429 - 080 4900430 - 080 4900431 - 080 4900432 - 080 4900433 - 080 4900434 - 080 4900435 - 080 4900436 - 080 4900437 - 080 4900438 - 080 4900439 - 080 4900440 - 080 4900441 - 080 4900442 - 080 4900443 - 080 4900444 - 080 4900445 - 080 4900446 - 080 4900447 - 080 4900448 - 080 4900449 - 080 4900450 - 080 4900451 - 080 4900452 - 080 4900453 - 080 4900454 - 080 4900455 - 080 4900456 - 080 4900457 - 080 4900458 - 080 4900459 - 080 4900460 - 080 4900461 - 080 4900462 - 080 4900463 - 080 4900464 - 080 4900465 - 080 4900466 - 080 4900467 - 080 4900468 - 080 4900469 - 080 4900470 - 080 4900471 - 080 4900472 - 080 4900473 - 080 4900474 - 080 4900475 - 080 4900476 - 080 4900477 - 080 4900478 - 080 4900479 - 080 4900480 - 080 4900481 - 080 4900482 - 080 4900483 - 080 4900484 - 080 4900485 - 080 4900486 - 080 4900487 - 080 4900488 - 080 4900489 - 080 4900490 - 080 4900491 - 080 4900492 - 080 4900493 - 080 4900494 - 080 4900495 - 080 4900496 - 080 4900497 - 080 4900498 - 080 4900499 - 080 4900500 - 080 4900501 - 080 4900502 - 080 4900503 - 080 4900504 - 080 4900505 - 080 4900506 - 080 4900507 - 080 4900508 - 080 4900509 - 080 4900510 - 080 4900511 - 080 4900512 - 080 4900513 - 080 4900514 - 080 4900515 - 080 4900516 - 080 4900517 - 080 4900518 - 080 4900519 - 080 4900520 - 080 4900521 - 080 4900522 - 080 4900523 - 080 4900524 - 080 4900525 - 080 4900526 - 080 4900527 - 080 4900528 - 080 4900529 - 080 4900530 - 080 4900531 - 080 4900532 - 080 4900533 - 080 4900534 - 080 4900535 - 080 4900536 - 080 4900537 - 080 4900538 - 080 4900539 - 080 4900540 - 080 4900541 - 080 4900542 - 080 4900543 - 080 4900544 - 080 4900545 - 080 4900546 - 080 4900547 - 080 4900548 - 080 4900549 - 080 4900550 - 080 4900551 - 080 4900552 - 080 4900553 - 080 4900554 - 080 4900555 - 080 4900556 - 080 4900557 - 080 4900558 - 080 4900559 - 080 4900560 - 080 4900561 - 080 4900562 - 080 4900563 - 080 4900564 - 080 4900565 - 080 4900566 - 080 4900567 - 080 4900568 - 080 4900569 - 080 4900570 - 080 4900571 - 080 4900572 - 080 4900573 - 080 4900574 - 080 4900575 - 080 4900576 - 080 4900577 - 080 4900578 - 080 4900579 - 080 4900580 - 080 4900581 - 080 4900582 - 080 4900583 - 080 4900584 - 080 4900585 - 080 4900586 - 080 4900587 - 080 4900588 - 080 4900589 - 080 4900590 - 080 4900591 - 080 4900592 - 080 4900593 - 080 4900594 - 080 4900595 - 080 4900596 - 080 4900597 - 080 4900598 - 080 4900599 - 080 4900600 - 080 4900601 - 080 4900602 - 080 4900603 - 080 4900604 - 080 4900605 - 080 4900606 - 080 4900607 - 080 4900608 - 080 4900609 - 080 4900610 - 080 4900611 - 080 4900612 - 080 4900613 - 080 4900614 - 080 4900615 - 080 4900616 - 080 4900617 - 080 4900618 - 080 4900619 - 080 4900620 - 080 4900621 - 080 4900622 - 080 4900623 - 080 4900624 - 080 4900625 - 080 4900626 - 080 4900627 - 080 4900628 - 080 4900629 - 080 4900630 - 080 4900631 - 080 4900632 - 080 4900633 - 080 4900634 - 080 4900635 - 080 4900636 - 080 4900637 - 080 4900638 - 080 4900639 - 080 4900640 - 080 4900641 - 080 4900642 - 080 4900643 - 080 4900644 - 080 4900645 - 080 4900646 - 080 4900647 - 080 4900648 - 080 4900649 - 080 4900650 - 080 4900651 - 080 4900652 - 080 4900653 - 080 4900654 - 080 4900655 - 080 4900656 - 080 4900657 - 080 4900658 - 080 4900659 - 080 4900660 - 080 4900661 - 080 4900662 - 080 4900663 - 080 4900664 - 080 4900665 - 080 4900666 - 080 4900667 - 080 4900668 - 080 4900669 - 080 4900670 - 080 4900671 - 080 4900672 - 080 4900673 - 080 4900674 - 080 4900675 - 080 4900676 - 080 4900677 - 080 4900678 - 080 4900679 - 080 4900680 - 080 4900681 - 080 4900682 - 080 4900683 - 080 4900684 - 080 4900685 - 080 4900686 - 080 4900687 - 080 4900688 - 080 4900689 - 080 4900690 - 080 4900691 - 080 4900692 - 080 4900693 - 080 4900694 - 080 4900695 - 080 4900696 - 080 4900697 - 080 4900698 - 080 4900699 - 080 4900700 - 080 4900701 - 080 4900702 - 080 4900703 - 080 4900704 - 080 4900705 - 080 4900706 - 080 4900707 - 080 4900708 - 080 4900709 - 080 4900710 - 080 4900711 - 080 4900712 - 080 4900713 - 080 4900714 - 080 4900715 - 080 4900716 - 080 4900717 - 080 4900718 - 080 4900719 - 080 4900720 - 080 4900721 - 080 4900722 - 080 4900723 - 080 4900724 - 080 4900725 - 080 4900726 - 080 4900727 - 080 4900728 - 080 4900729 - 080 4900730 - 080 4900731 - 080 4900732 - 080 4900733 - 080 4900734 - 080 4900735 - 080 4900736 - 080 4900737 - 080 4900738 - 080 4900739 - 080 4900740 - 080 4900741 - 080 4900742 - 080 4900743 - 080 4900744 - 080 4900745 - 080 4900746 - 080 4900747 - 080 4900748 - 080 4900749 - 080 4900750 - 080 4900751 - 080 4900752 - 080 4900753 - 080 4900754 - 080 4900755 - 080 4900756 - 080 4900757 - 080 4900758 - 080 4900759 - 080 4900760 - 080 4900761 - 080 4900762 - 080 4900763 - 080 4900764 - 080 4900765 - 080 4900766 - 080 4900767 - 080 4900768 - 080 4900769 - 080 4900770 - 080 4900771 - 080 4900772 - 080 4900773 - 080 4900774 - 080 4900775 - 080 4900776 - 080 4900777 - 080 4900778 - 080 4900779 - 080 4900780 - 080 4900781 - 080 4900782 - 080 4900783 - 080 4900784 - 080 4900785 - 080 4900786 - 080 4900787 - 080 4900788 - 080 4900789 - 080 4900790 - 080 4900791 - 080 4900792 - 080 4900793 - 080 4900794 - 080 4900795 - 080 4900796 - 080 4900797 - 080 4900798 - 080 4900799 - 080 4900800 - 080 4900801 - 080 4900802 - 080 4900803 - 080 4900804 - 080 4900805 - 080 4900806 - 080 4900807 - 080 4900808 - 080 4900809 - 080 4900810 - 080 4900811 - 080 4900812 - 080 4900813 - 080 4900814 - 080 4900815 - 080 4900816 - 080 4900817 - 080 4900818 - 080 4900819 - 080 4900820 - 080 4900821 - 080 4900822 - 080 4900823 - 080 4900824 - 080 4900825 - 080 4900826 - 080 4900827 - 080 4900828 - 080 4900829 - 080 4900830 - 080 4900831 - 080 4900832 - 080 4900833 - 080 4900834 - 080 4900835 - 080 4900836 - 080 4900837 - 080 4900838 - 080 4900839 - 080 4900840 - 080 4900841 - 080 4900842 - 080 4900843 - 080



LEGENDA

SIMBOLI CARTOGRAFICI PRINCIPALI

- Tracciato principale cavdotta Barium Bay con progressiva chilometrica (KP) e regressiva chilometrica (RKP). Il KP 0 coincide con la stazione elettrica offshore ovest. I KP sono crescenti verso l'approdo di Barletta.
-
- START**
- Punto di inizio/ fine tracciato
- ACI - Punto di accostata
- 100m WD - Altri eventi lungo la rotta (Ingresso acque territoriali italiane / Incrocio con isobate 10m, 50m, 100m)
- Collegamenti elettrici sottomarini campo offshore Barium Bay
- Stazione elettrica Offshore
- Generatore eolico
- Linea di costa da Carta Tecnica Regionale
- Limiti dei foglibox adiacenti

AREE DI INTERESSE

- Limiti delle acque territoriali italiane
- Area ricerca e concessione idrocarburi

BATIMETRIA

- Isobate con equidistanza 1m
- Isobate con equidistanza 10m

MORFOLOGIA E GEOLOGIA SUPERFICIALE

- Sedimenti sciolti
- Cymodocea Nodosa
- Coralligeno
- Biocostruzioni
- Matte morta di Posidonia O.
- Sub-Affioramento roccioso
- Lineamenti morfologici secondari

PARAMETRI GEODETICI

Datum orizzontale: ETRS89 (ETRF2000)
 Proiezione: Universal Transverse Mercator (UTM) Fuso 33N - Meridiano centrale: 015°00'00" - Falso est: 500000 - Fattore di scala: 0.9996
 Datum verticale: Zero della Rete di Livellazione di Alta Precisione dell'Istituto Geografico Militare Italiano (Zero IGM)

INFORMAZIONI GENERALI

Data del Rilievo: Aprile-Giugno 2023

QUESTO FOGLIO

MARE ADRIATICO

MANFREDONIA

BARILETTA

TIRANI

ROCCIGLIE

SCALA 1 : 15 000

0 300 600 900 1200 1500 Metri

POWERED BY HOPE GROUP AND GALLEO

Nome del progetto
PROGETTO PARCO EOLICO BARIUM BAY
 Studio preliminare per l'individuazione di eventuali impatti del parco eolico offshore "Barium Bay"
 Indagini morfologiche dei fondali, caratterizzazione geologica e geomorfologica dei fondali e indagini ROV

Titolo della Carta
CARTA BATHI-MORFOLOGICA

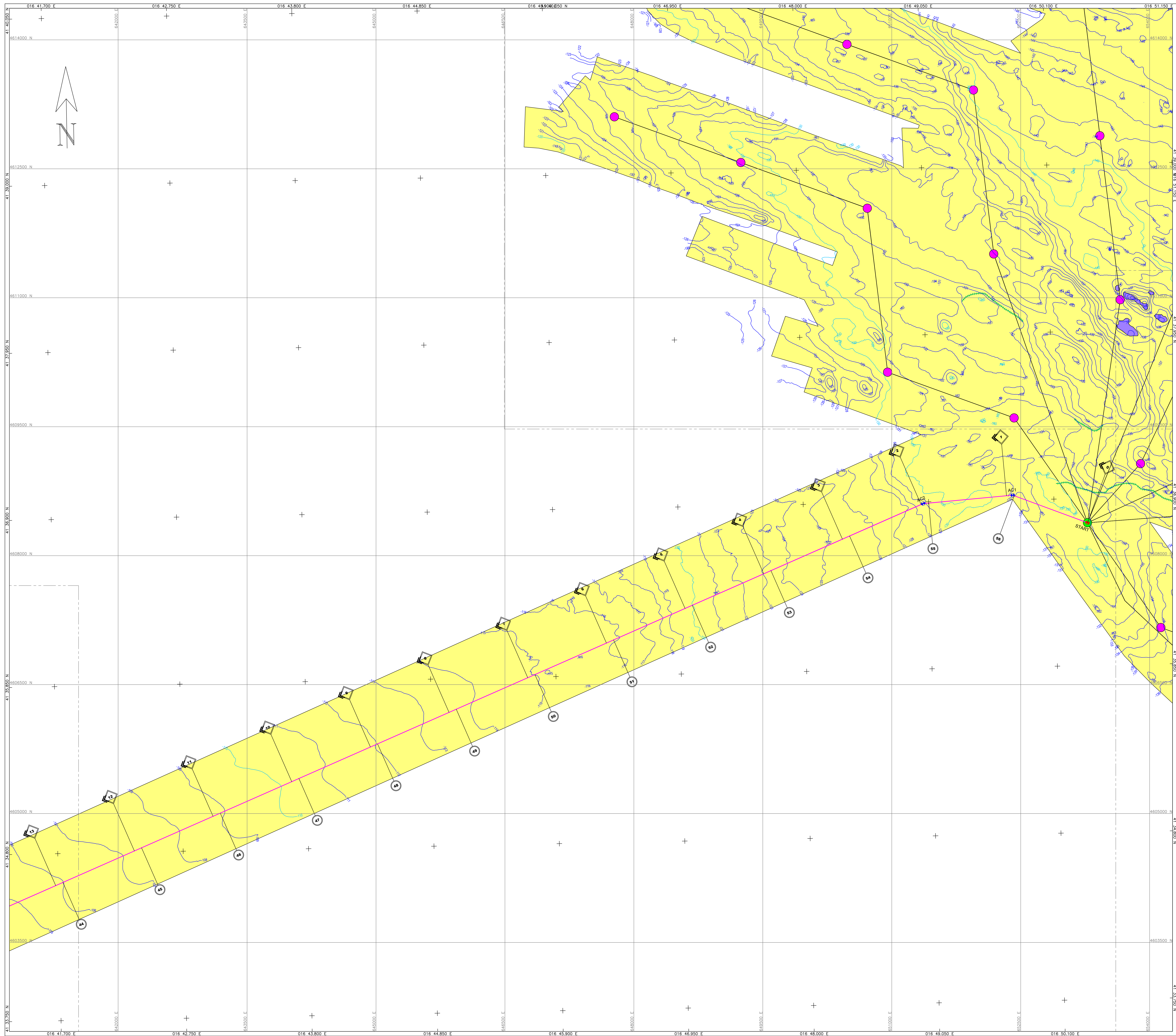
Rev	Data	Descrizione	Disegnato	Controllato	Approvato
02					
01	01/08/2023	Prima emissione	GB	FDG	
00					

Progetto: 067A23 Data: 01/08/2023

Rev: 00 Foglio n. 3 di 7

ENSU
 ENVIRONMENTAL SURVEYS

ENVIRONMENTAL SURVEYS S.p.A. - SpA di diritto italiano con sede in Bari - Via Roma 101 - 70122 Bari (BA) - Tel. +39 080 4202011 - Fax +39 080 4202012 - E-Mail: info@ensu.it - P.I.C. 045400407 - Part. IVA 0303702072



LEGENDA

SIMBOLI CARTOGRAFICI PRINCIPALI

- Tracciato principale cavdotta Barium Bay con progressiva chilometrica (KP) e regressiva chilometrica (RKP). Il KP 0 coincide con la stazione elettrica offshore ovest. I KP sono crescenti verso l'approdo di Barletta.
-
- START** Punto di inizio/ fine tracciato
- AC1** Punto di accostata
- 100m WD** Altri eventi lungo la rotta (Ingresso acque territoriali italiane / Incrocio con isobate 10m, 50m, 100m)
- Collegamenti elettrici sottomarini campo offshore Barium Bay
- Stazione elettrica Offshore
- Generatore eolico
- Linea di costa da Carta Tecnica Regionale
- Limiti dei foglibox adiacenti

AREE DI INTERESSE

- Limiti delle acque territoriali italiane
- Area ricerca e concessione idrocarburi

BATIMETRIA

- Isobate con equidistanza 1m
- Isobate con equidistanza 10m

MORFOLOGIA E GEOLOGIA SUPERFICIALE

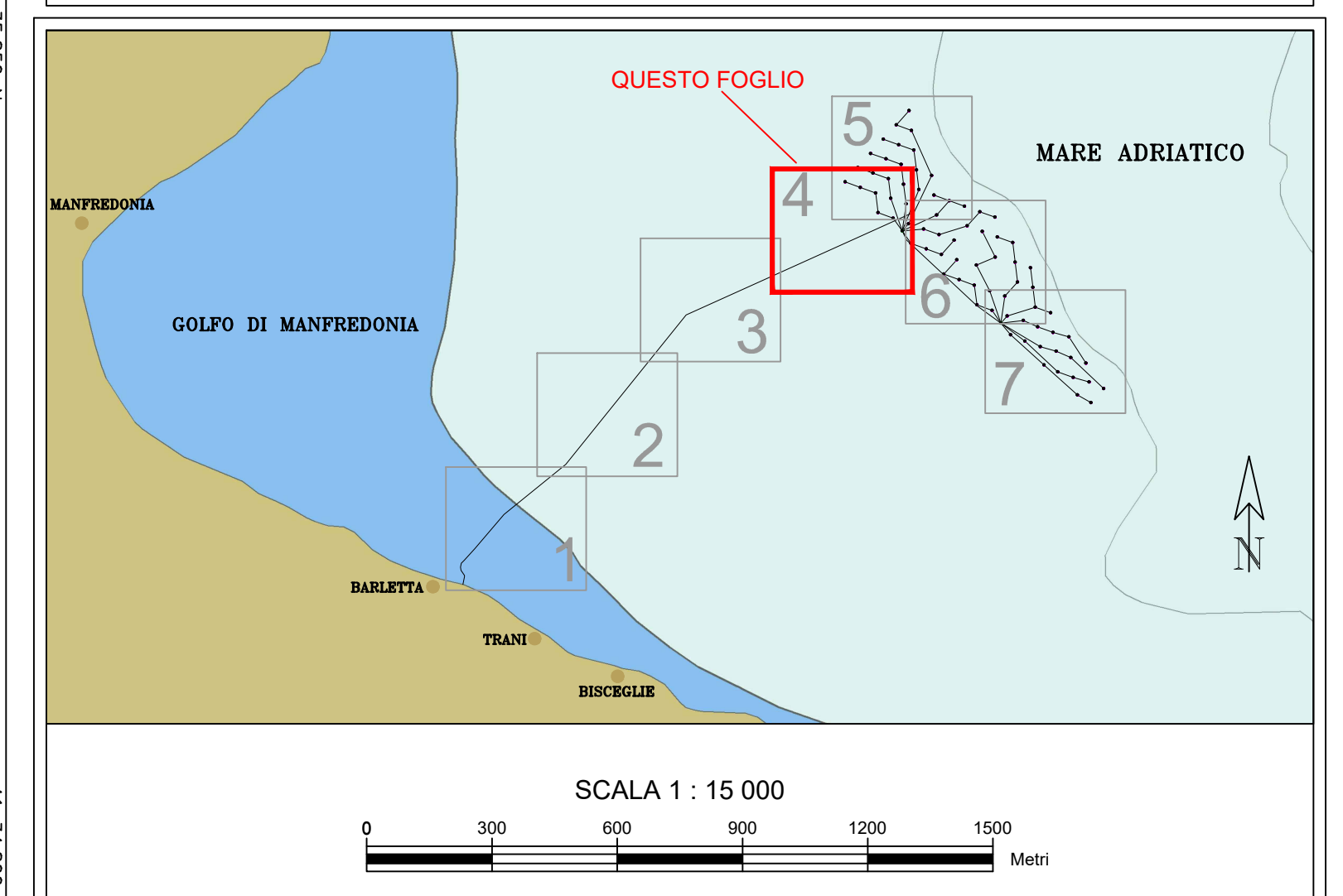
- Sedimenti sciolti
- Cymodocea Nodosa
- Coralligeno
- Biocostruzioni
- Matte morta di Posidonia O.
- Sub-Affioramento roccioso
- Lineamenti morfologici secondari

PARAMETRI GEODETTICI

Datum orizzontale: ETRS89 (ETRF2000)
 Proiezione: Universal Transverse Mercator (UTM) Fuso 33N - Meridiano centrale: 015°00'00" - Falso est: 500000 - Fattore di scala: 0.9996
 Datum verticale: Zero della Rete di Livellazione di Alta Precisione dell'Istituto Geografico Militare Italiano (Zero IGM1)

INFORMAZIONI GENERALI

Data del Rilievo: Aprile-Giugno 2023



Nome del progetto
PROGETTO PARCO EOLICO BARIUM BAY
 Studio preliminare per l'individuazione di eventuali impatti del parco eolico offshore "Barium Bay"
 Indagini morfologiche dei fondali, caratterizzazione geologica e geomorfologica dei fondali e indagini ROV

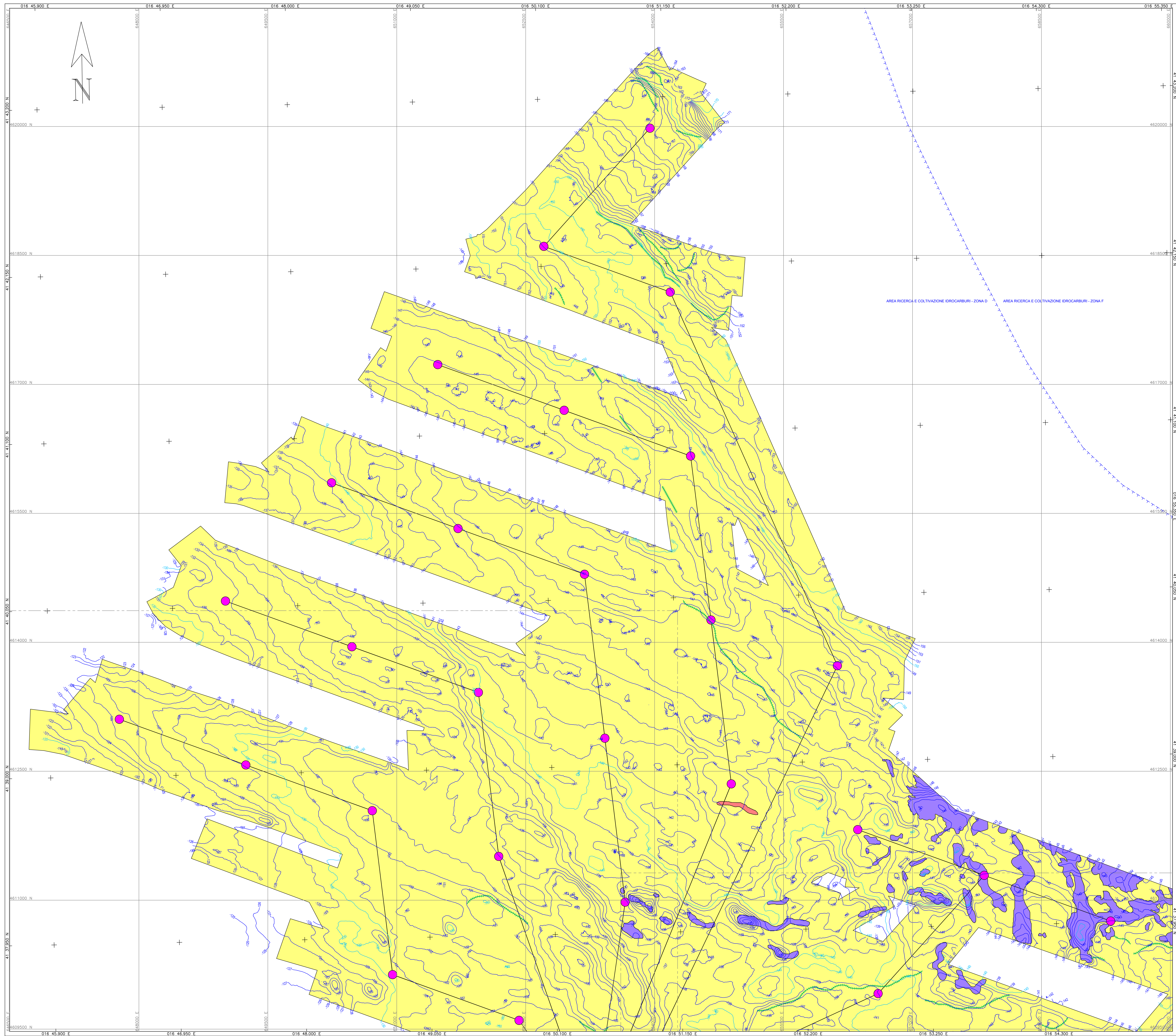
Titolo della Carta
CARTA BATHI-MORFOLOGICA

Rev	Data	Descrizione	Disegnato	Controllato	Approvato
02	01/08/2023	Prima emissione	GB	FDG	

Progetto: 067A23 Data: 01/08/2023

Rev: 00 Foglio n. 4 di 7

ENVIRONMENTAL SURVEYS S.r.l. - SpA di diritto italiano con sede in Bari, Italia
 70124 - Via S. Maria Maddalena, 10 - Tel. +39 080 220111 - Fax +39 080 220112 - E-Mail: info@ensu.it - P.I.C. 04540440724 - Part. IVA: 03037020724



LEGENDA

SIMBOLI CARTOGRAFICI PRINCIPALI

- Tracciato principale cavdotta Barium Bay con progressiva chilometrica (KP) e regressiva chilometrica (RKP). Il KP 0 coincide con la stazione elettrica offshore ovest. I KP sono crescenti verso l'approdo di Barletta.
- Punto di inizio/ fine tracciato
- Punto di accostata
- Altri eventi lungo la rotta (Ingresso acque territoriali italiane / Incrocio con isobate 10m, 50m, 100m)
- Collegamenti elettrici sottomarini campo offshore Barium Bay
- Stazione elettrica Offshore
- Generatore eolico
- Linea di costa da Carta Tecnica Regionale
- Limiti dei foglibox adiacenti

AREE DI INTERESSE

- Limiti delle acque territoriali italiane
- Area ricerca e concessione idrocarburi

BATIMETRIA

- Isobate con equidistanza 1m
- Isobate con equidistanza 10m

MORFOLOGIA E GEOLOGIA SUPERFICIALE

- Sedimenti sciolti
- Cymodocea Nodosa
- Coralligeno
- Biocostruzioni
- Matte morta di Posidonia O.
- Sub-Affioramento roccioso
- Lineamenti morfologici secondari

PARAMETRI GEODETICI

Datum orizzontale: ETRS89 (ETRF2000)
 Proiezione: Universal Transverse Mercator (UTM) Fuso 33N - Meridiano centrale: 015°00'00" - Falso est: 500000 - Fattore di scala: 0.9996
 Datum verticale: Zero della Rete di Livellazione di Alta Precisione dell'Istituto Geografico Militare Italiano (Zero IGM)

INFORMAZIONI GENERALI

Data del Rilievo: Aprile-Giugno 2023

SCALA 1 : 15 000

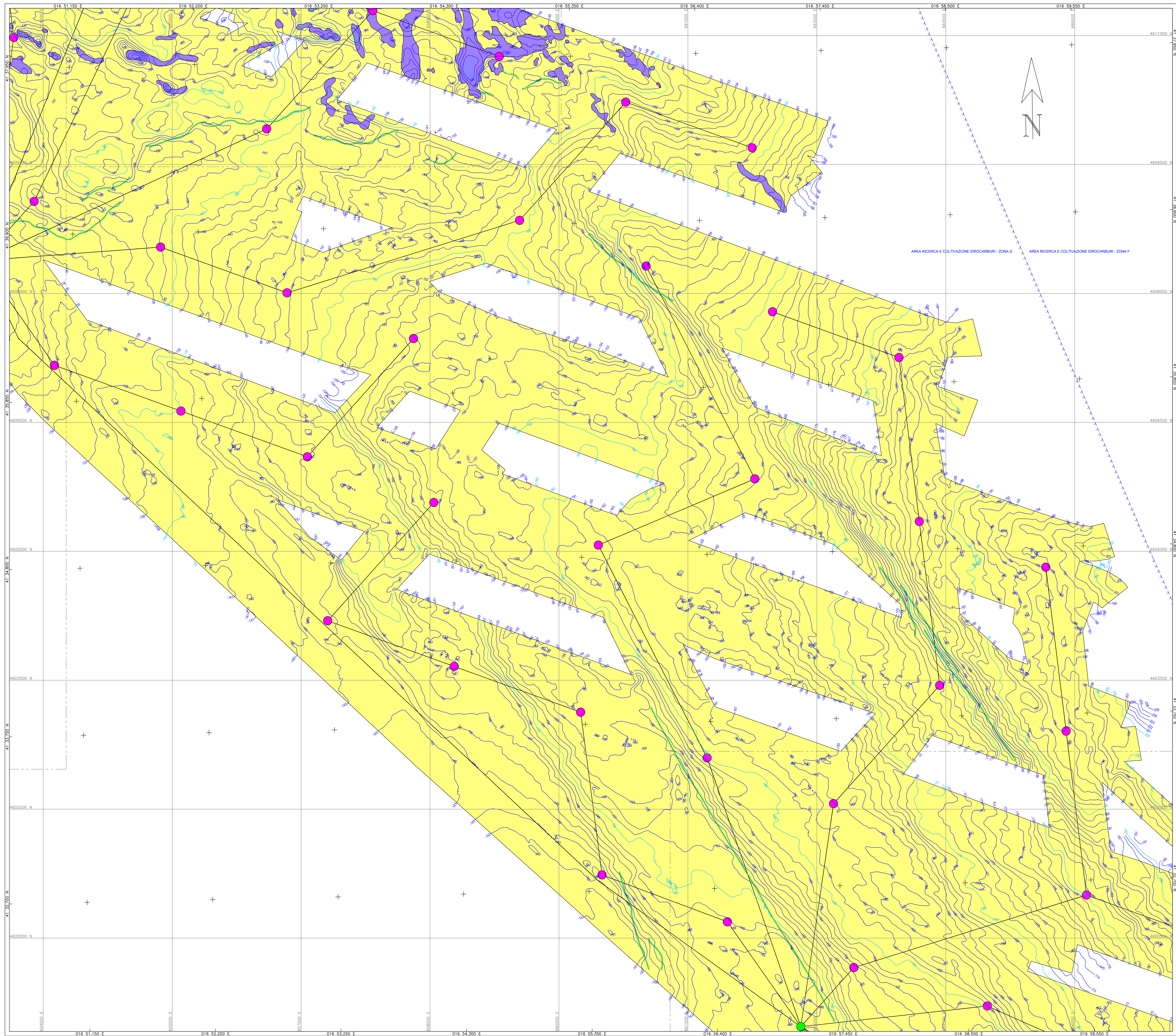
barium bay
POWERED BY HOPE GROUP AND SALLEO

Nome del progetto
PROGETTO PARCO EOLICO BARIUM BAY
 Studio preliminare per l'individuazione di eventuali impatti del parco eolico offshore "Barium Bay"
 Indagini morfologiche dei fondali, caratterizzazione geologica e geomorfologica dei fondali e indagini ROV

Titolo della Carta
CARTA BATI-MORFOLOGICA

02				
01	01/08/2023	Prima emissione	GB	FDG
Rev	Data	Descrizione	Disegnato	Controllato / Approvato
Progetto	067A23	Data: 01/08/2023		
Rev: 00		Foglio n. 5 di 7		

ENVIRONMENTAL SURVEYS S.r.l. SpA - Via Università degli Studi di Bari "Michele Stasi" 100 - 70125 Bari (BA) - Tel. +39 080 5210111 - Fax +39 080 5210112 - Web: www.ensu.it - E-Mail: info@ensu.it - P.I.C. 045480407 - Part. IVA: 0393702072



LEGENDA

SIMBOLI CARTOGRAFICI PRINCIPALI

- Tracciato principale cavdotta Barium Bay con progressiva chilometrica (KP) e regressiva chilometrica (RKP). Il KP 0 coincide con la stazione elettrica offshore ovest. I KP sono crescenti verso l'approdo di Barletta.
-
- START** Punto di inizio/ fine tracciato
- AC1 Punto di accostata
- 100m WD Altri eventi lungo la rotta (Ingresso acque territoriali italiane / Incrocio con isobate 10m, 50m, 100m)
- Collegamenti elettrici sottomarini campo offshore Barium Bay
- Stazione elettrica Offshore
- Generatore eolico
- Linea di costa da Carta Tecnica Regionale
- Limiti dei fogli/box adiacenti

AREE DI INTERESSE

- Limiti delle acque territoriali italiane
- Area ricerca e concessione idrocarburi

BATIMETRIA

- Isobate con equidistanza 1m
- Isobate con equidistanza 10m

MORFOLOGIA E GEOLOGIA SUPERFICIALE

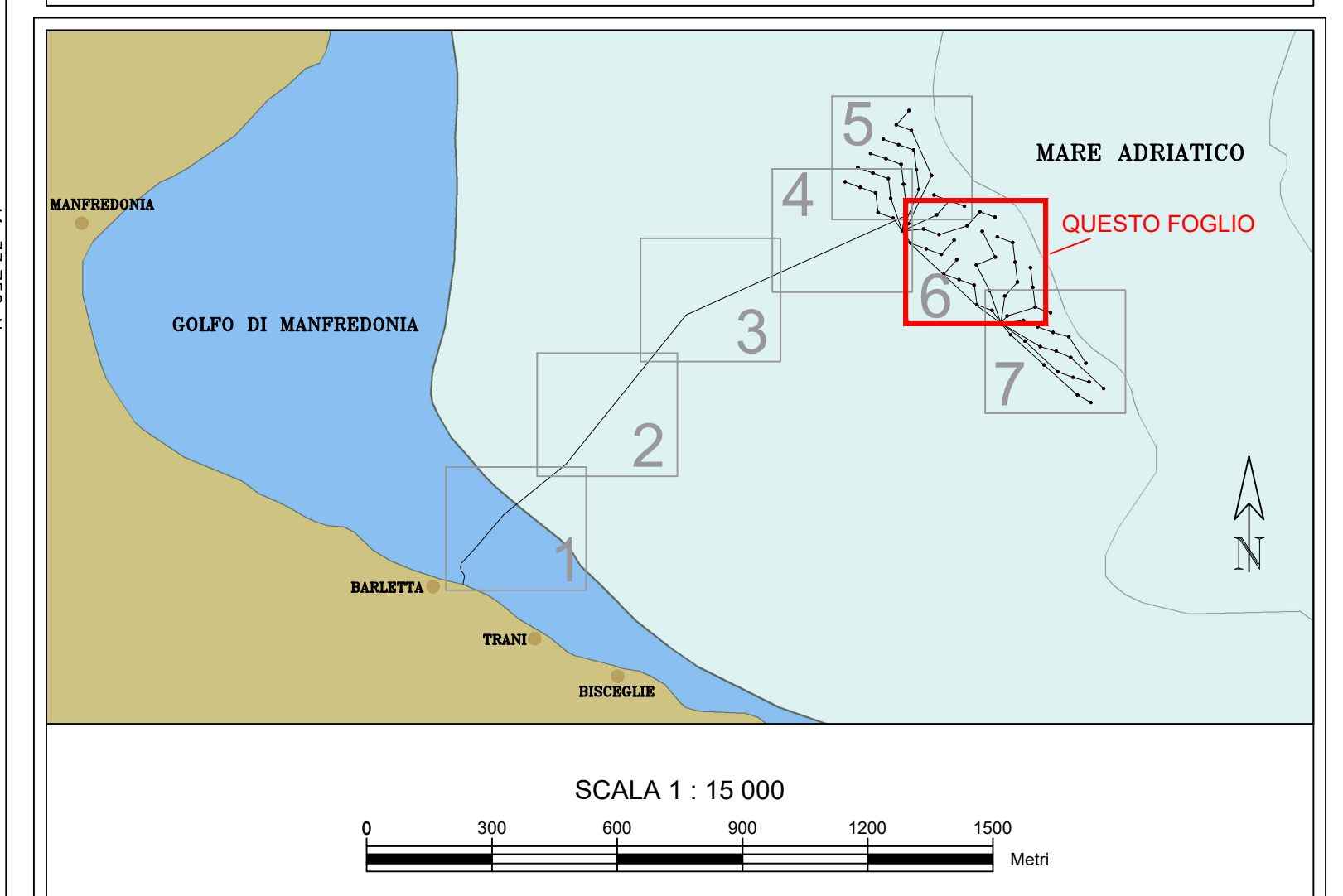
- Sedimenti sciolti
- Cymodocea Nodosa
- Coralligeno
- Biocostruzioni
- Matte morta di Posidonia O.
- Sub-Affioramento roccioso
- Lineamenti morfologici secondari

PARAMETRI GEODETICI

Datum orizzontale: ETRS89 (ETRF2000)
 Proiezione: Universal Transverse Mercator (UTM) Fuso 33N - Meridiano centrale: 015° 00'00" - Falso est: 500000 - Fattore di scala: 0.9996
 Datum verticale: Zero della Rete di Livellazione di Alta Precisione dell'Istituto Geografico Militare Italiano (Zero IGM1)

INFORMAZIONI GENERALI

Data del Rilievo: Aprile-Giugno 2023



POWERED BY HOPE GROUP AND SALLEO

Nome del progetto
PROGETTO PARCO EOLICO BARIUM BAY
 Studio preliminare per l'individuazione di eventuali impatti del parco eolico offshore "Barium Bay"
 Indagini morfologiche dei fondali, caratterizzazione geologica e geomorfologica dei fondali e indagini ROV

Titolo della Carta
CARTA BATHI-MORFOLOGICA

02				
01	01/08/2023	Prima emissione	GB	FDG
Rev	Data	Descrizione	Disegnato	Controllato / Approvato
Progetto	067A23	Data: 01/08/2023		
Rev:	00	Foglio n. 6 di 7		

ENVIRONMENTAL SURVEYS S.r.l. - SpA di diritto italiano con sede in Bari - Italy - Via...
 P.IVA 04540450723 - P.04540450723 - C.A.B. 072320101 - C.F. 04540450723 - P.I.C. 04540450723 - P.04540450723

