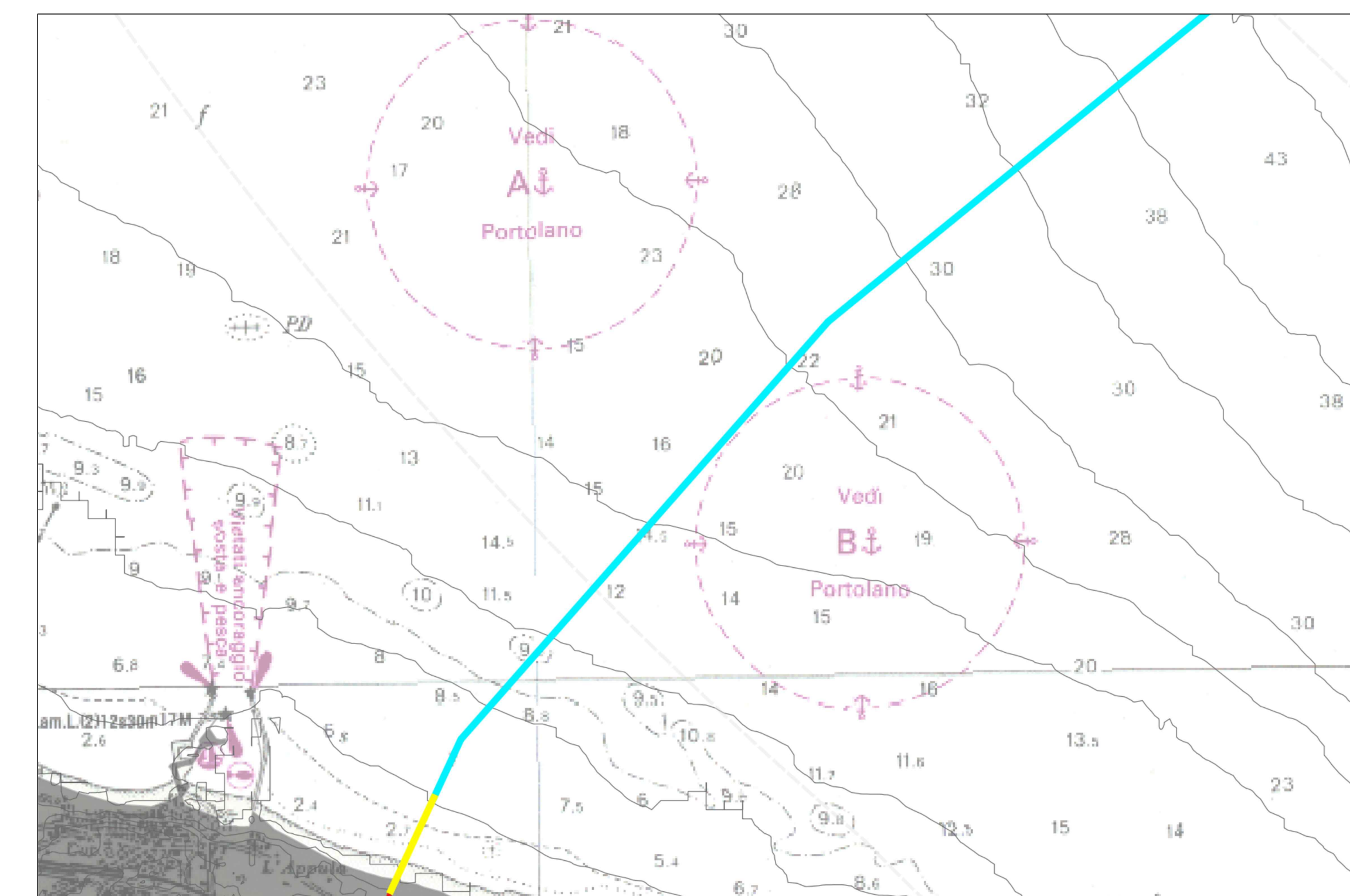
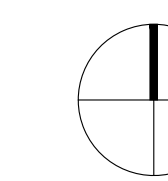


MAPPA DI INQUADRAMENTO
SU CARTA NAUTICA
DETTAGLIO del punto di approdo del cavidotto marino
SCALA 1:50.000



Legenda

- Aerogeneratori
- Cavidotti interni 66 kV
- Sottostazione elettrica offshore
- Cavidotto Marino posa in Trenchless (41,2 Km)
- Cavidotto Marino posa in Appoggio (14,7 Km)
- Cavidotto Marino posa in TOC (1,02 Km)
- Cavidotto terrestre e opere RTN
- Nuovo tracciato elettrodotto aereo



PROGETTO PER LA REALIZZAZIONE DI UN IMPIANTO PER LA
PRODUZIONE DI ENERGIA MEDIANTE LO SFRUTTAMENTO DEL VENTO
NEL MARE ADRIATICO MERIDIONALE - BARIUM BAY
74 WTG - 1.110 MW

PROGETTO DEFINITIVO - SIA

Progettazione e SIA



Indagini ambientali e studi specialistici



Studio misure di mitigazione e compensazione



supervisione scientifica



1. ELABORATI GENERALI

1.1.2.1 Inquadramento opere offshore
ortofoto e carta nautica

REV. DATA DESCRIZIONE

REV.	DATA	DESCRIZIONE