

PROGETTO PER LA REALIZZAZIONE DI UN IMPIANTO PER LA PRODUZIONE DI ENERGIA MEDIANTE LO SFRUTTAMENTO DEL VENTO NEL MARE ADRIATICO MERIDIONALE - BARIUM BAY
74 WTG – 1.110 MW

PROGETTO DEFINITIVO - SIA

Progettazione e SIA



Indagini ambientali e studi specialistici



Studio misure di mitigazione e compensazione



supervisione scientifica



5 OPERE DI CONNESSIONE ALLA RETE

T.5.6.1.1 Stazione Elettrica RTN - planimetria su CTR

Scala 1:500

REV.	DATA	DESCRIZIONE

Casa
Messinese





PROGETTO PER LA REALIZZAZIONE DI UN IMPIANTO PER LA PRODUZIONE DI ENERGIA MEDIANTE LO SFRUTTAMENTO DEL VENTO NEL MARE ADRIATICO MERIDIONALE - BARIUM BAY
74 WTG – 1.110 MW

PROGETTO DEFINITIVO - SIA

Progettazione e SIA



Indagini ambientali e studi specialistici



Studio misure di mitigazione e compensazione



supervisione scientifica



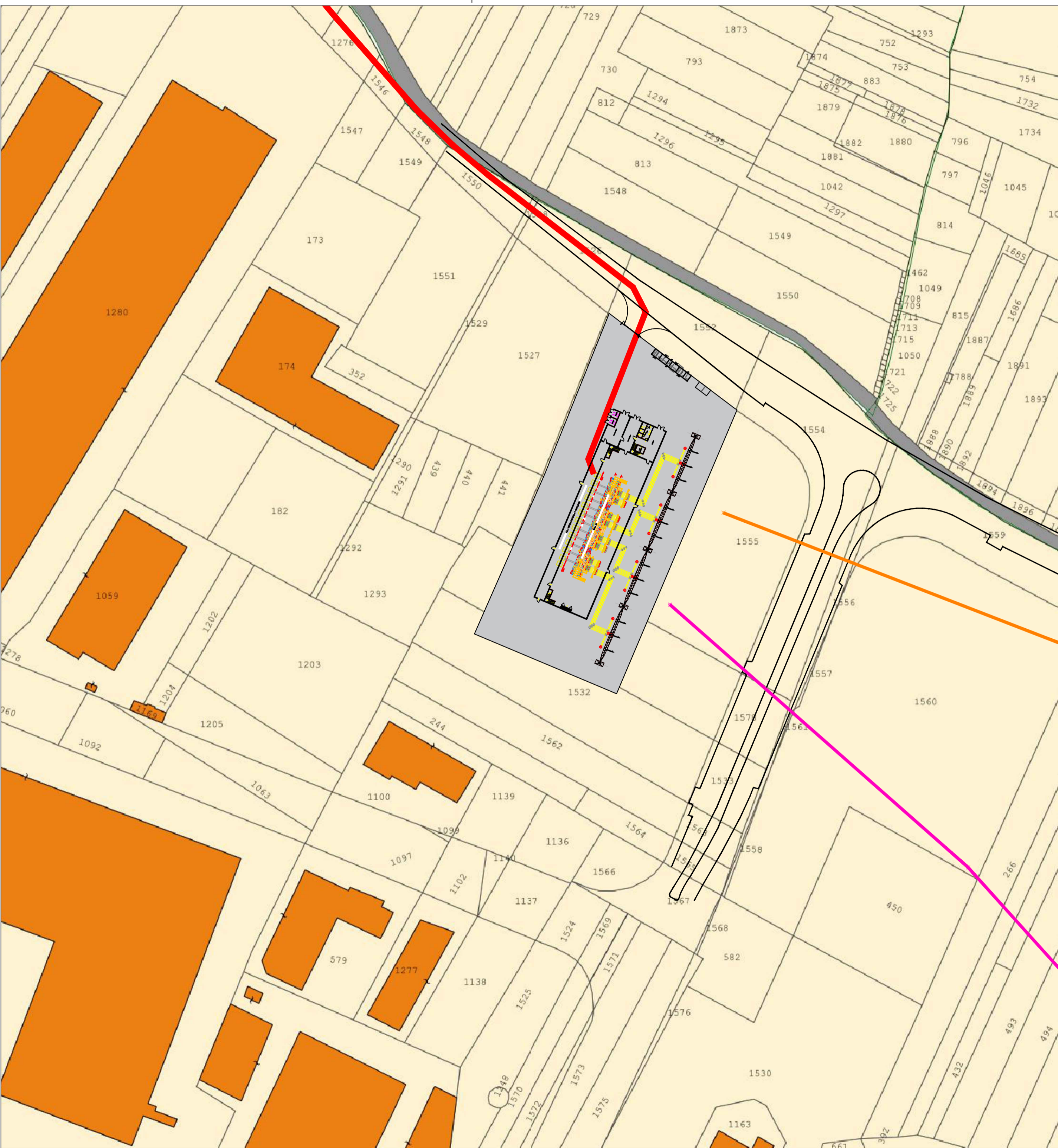
5 OPERE DI CONNESSIONE ALLA RETE

T.5.6.1.2 Stazione Elettrica RTN - planimetria su Ortofoto

Scala 1:500

REV.	DATA	DESCRIZIONE





PROGETTO PER LA REALIZZAZIONE DI UN IMPIANTO PER LA PRODUZIONE DI ENERGIA MEDIANTE LO SFRUTTAMENTO DEL VENTO NEL MARE ADRIATICO MERIDIONALE - BARIUM BAY
74 WTG – 1.110 MW

PROGETTO DEFINITIVO - SIA

Progettazione e SIA



Indagini ambientali e studi specialistici



Studio misure di mitigazione e compensazione



supervisione scientifica



5 OPERE DI CONNESSIONE ALLA RETE

T.5.6.1.3 Stazione Elettrica RTN - planimetria su Catastale

Scala 1:500

REV.	DATA	DESCRIZIONE

