

## WPD Salentina 2 S.r.l.

# PROGETTO DEFINITIVO PER LA REALIZZAZIONE DI UN IMPIANTO EOLICO IN AGRO DI LEVERANO (LE) E VEGLIE (LE), IN LOCALITÀ "MARCHIONI" E "VIGNALI" CON OPERE CONNESSE ALLA SE SITA IN NARDO' (LE)



Via Degli Arredatori, 8  
70026 Modugno (BA) - Italy  
www.bfpgroup.net - info@bfpgroup.net  
tel. (+39) 0805046361 - fax (+39) 0805619384

Azienda con Sistema di Gestione Certificato  
UNI EN ISO 9001:2015  
UNI EN ISO 14001:2015  
UNI ISO 45001:2018

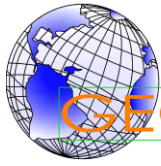
**Tecnico**  
Geol Domenico Del Conte

**Responsabile Commessa**  
ing. Danilo POMPONIO



*Domenico Del Conte*

ELABORATO		TITOLO	COMMESSA	TIPOLOGIA	
<b>V19</b>		<b>RELAZIONE DI COMPATIBILITÀ CON PIANO TUTELA DELLE ACQUE</b>	<b>22148</b>	<b>D</b>	
			CODICE ELABORATO		
			<b>DC22148D-V19</b>		
REVISIONE	<b>00</b>	Tutte le informazioni tecniche contenute nel presente documento sono di proprietà esclusiva della Studio Tecnico BFP S.r.l e non possono essere riprodotte, divulgate o comunque utilizzate senza la sua preventiva autorizzazione scritta. All technical information contained in this document is the exclusive property of Studio Tecnico BFP S.r.l. and may neither be used nor disclosed without its prior written consent. (art. 2575 c.c.)	SOSTITUISCE	SOSTITUITO DA	
			-	-	
			NOME FILE	PAGINE	
			<b>DC22148D-V19.doc</b>	<b>7 + copertina</b>	
REV	DATA	MODIFICA	Elaborato	Controllato	Approvato
00	07/07/23	Emissione	Del Conte	Miglionico	Pomponio
01					
02					
03					
04					
05					
06					



**GEOAPULIA**  
geologia - geofisica - ambiente

**Geol. Domenico DEL CONTE**

Corso Giannone, 184 - Cagnano Varano (FG)

Cell. +39 329.7160866 Fax +39 0884.89012

E-mail: [domenico.delconte@geoapulia.it](mailto:domenico.delconte@geoapulia.it)

**PROGETTO DEFINITIVO PER LA REALIZZAZIONE DI  
UN IMPIANTO EOLICO IN AGRO DI LEVERANO (LE) E  
VEGLIE (VE), IN LOCALITÀ "MARCHIONI" E  
"VIGNALI" CON OPERE CONNESSE ALLA SE SITA IN  
NARDO' (LE)**

**RELAZIONE COMPATIBILITÀ PTA**

Rev. 00  
Dicembre 2022


DC20128D-V19

Pagina 1 di 7

## INDICE

---

1. PREMESSA.....	2
2. PIANO DI TUTELA DELLE ACQUE DELLA REGIONE PUGLIA (PTA) .....	4
3. AREE DI VINCOLO D'USO DEGLI ACQUIFERI REGIONE PUGLIA (PTA) .....	5
4. COERENZA DEL PROGETTO CON I VINCOLI PTA .....	7

 <b>Geol. Domenico DEL CONTE</b> Corso Giannone, 184 - Cagnano Varano (FG) Cell. +39 329.7160866 Fax +39 0884.89012 E-mail: <a href="mailto:domenico.delconte@geoapulia.it">domenico.delconte@geoapulia.it</a>	<b>PROGETTO DEFINITIVO PER LA REALIZZAZIONE DI          UN IMPIANTO EOLICO IN AGRO DI LEVERANO (LE) E          VEGLIE (VE), IN LOCALITÀ "MARCHIONI" E          "VIGNALI" CON OPERE CONNESSE ALLA SE SITA IN          NARDO' (LE)</b>  <b>RELAZIONE COMPATIBILITÀ PTA</b>	Rev. 00 Dicembre 2022
		DC20128D-V19
		Pagina 2 di 7

# PROGETTO DEFINITIVO PER LA REALIZZAZIONE DI UN IMPIANTO EOLICO IN AGRO DI LEVERANO (LE) E VEGLIE (VE), IN LOCALITÀ "MARCHIONI" E "VIGNALI" CON OPERE CONNESSE ALLA SE SITA IN NARDO' (LE)

RELAZIONE COMPATIBILITÀ PTA

## 1. PREMESSA

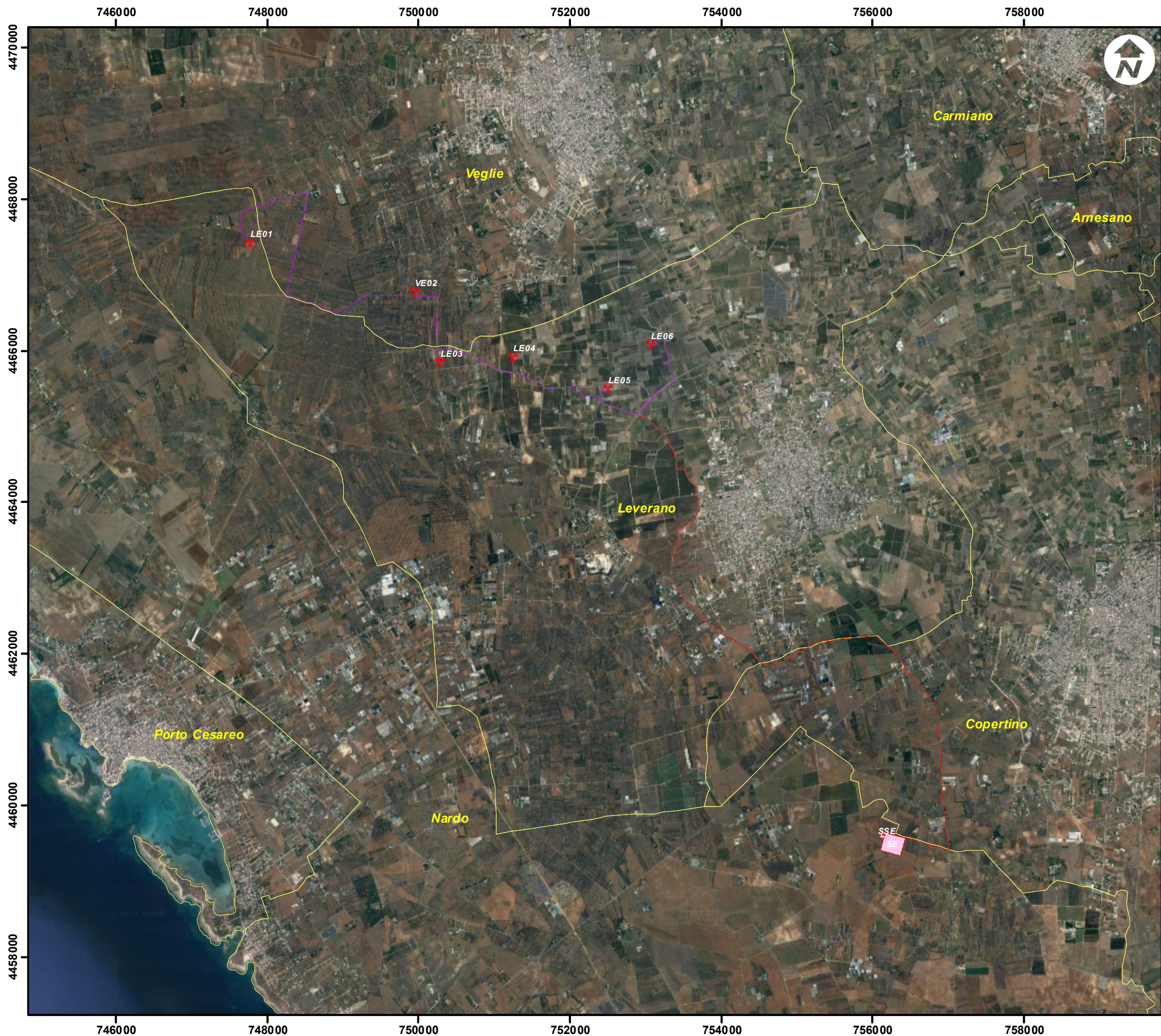
Il presente rapporto è stato redatto a supporto del progetto per la realizzazione di un parco eolico proposto dalla società WPD Salentina 2 S.r.l..

La proposta progettuale è finalizzata alla realizzazione di un impianto eolico per la produzione di energia elettrica da fonte rinnovabile eolica, costituito da 6 aerogeneratori, del tipo Vestas con rotore pari a 172 m e altezza al tip di 236 m, ciascuno di potenza nominale pari a 7,2 MW, per una potenza complessiva di 43,2 MW, da realizzarsi nei comuni di Veglie (LE) e Leverano (LE), in cui insistono gli aerogeneratori e le relative opere di connessione che attraversano anche i territori di Copertino (LE) e Nardò (LE), per il collegamento alla futura stazione elettrica di trasformazione 380/150 kV denominata "Leverano" da inserire in entra-esci sulla linea 380 kV "Erchie 380-Galatina 380.

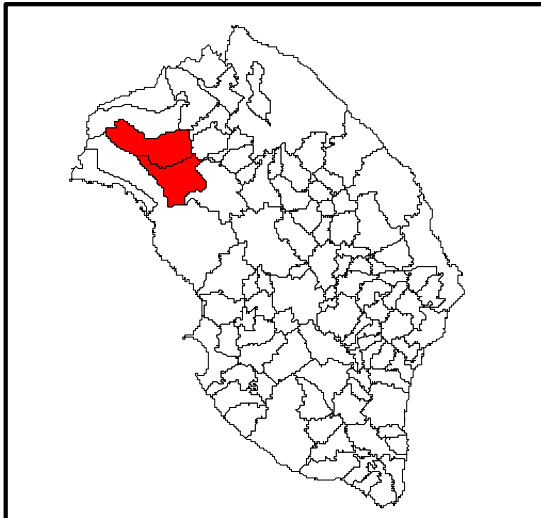
Il parco eolico di progetto sarà ubicato a ridosso del confine comunale tra Veglie (LE) e Leverano (LE), rispettivamente a distanza di 1,6 km e 1,8 km dai centri urbani. I terreni sui quali si installerà il parco eolico, interessa una superficie vasta, anche se la quantità di suolo effettivamente occupato è significativamente inferiore e limitato alle aree di piazzole dove verranno installati gli aerogeneratori, come visibile sugli elaborati planimetrici allegati al progetto.

L'area di progetto, intesa come quella occupata dai 6 aerogeneratori di progetto con annesso piazzole, dai cavidotti MT interni ed esterni e dalla sottostazione elettrica interessa i territori comunali di Veglie (LE), Leverano (LE), Copertino (LE) e Nardò (LE).










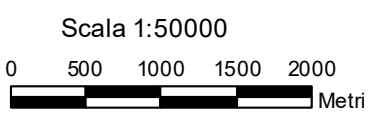
**LIMITI COMUNALI**



**Legenda:**

-  AEROGENERATORI
-  CAVIDOTTO INTERNO
-  CAVIDOTTO ESTERNO
-  SSE
-  LIMITI COMUNALI


Sistema di coordinate: WGS 1984 UTM Zone 33N  
 Proiezione: Transverse Mercator  
 Datum: WGS 1984  
 False Easting: 500.000.0000  
 False Northing: 0.0000  
 Central Meridian: 15.0000  
 Scale Factor: 0.9996  
 Latitude Of Origin: 0.0000  
 Unità: Meter




**dott. Domenico Del Conte**  
**geologo**

Corso Giannone, 184 - 71010 Cagnano Varano (FG)  
 Tel/Fax 0884.89012 - Cell. 329.7160866



 <p><b>Geol. Domenico DEL CONTE</b>  Corso Giannone, 184 - Cagnano Varano (FG)  Cell. +39 329.7160866 Fax +39 0884.89012  E-mail: <a href="mailto:domenico.delconte@geoapulia.it">domenico.delconte@geoapulia.it</a></p>	<p><b>PROGETTO DEFINITIVO PER LA REALIZZAZIONE DI  UN IMPIANTO EOLICO IN AGRO DI LEVERANO (LE) E  VEGLIE (VE), IN LOCALITÀ "MARCHIONI" E  "VIGNALI" CON OPERE CONNESSE ALLA SE SITA IN  NARDO' (LE)</b></p> <p><b>RELAZIONE COMPATIBILITÀ PTA</b></p>	Rev. 00 Dicembre 2022
		DC20128D-V19
		Pagina 4 di 7

## 2. PIANO DI TUTELA DELLE ACQUE DELLA REGIONE PUGLIA (PTA)

La Regione Puglia, con Delibera n° 230 del 20/10/2009, ha adottato il Piano di Tutela delle Acque ai sensi dell'articolo 121 del Decreto legislativo n. 152/2006, strumento finalizzato al raggiungimento degli obiettivi di qualità dei corpi idrici e, più in generale, alla protezione dell'intero sistema idrico superficiale e sotterraneo.

Con l'adozione del Progetto di Piano entravano in vigore le "prime misure di salvaguardia" relative ad aspetti per i quali appariva urgente e indispensabile anticipare l'applicazione delle misure di tutela che lo stesso strumento definitivo di pianificazione e programmazione regionale contiene.


Il piano prevede misure che comprendono da un lato azioni di vincolistica diretta su specifiche zone del territorio, dall'altro interventi sia di tipo strutturale (per il sistema idrico, fognario e depurativo), sia di tipo indiretto (quali ad esempio l'incentivazione di tecniche di gestione agricola, la sensibilizzazione al risparmio idrico, riduzione delle perdite nel settore potabile, irriguo ed industriale ecc).

Con tale Piano vengono adottate alcune misure di salvaguardia distinte in:

1. Misure di Tutela quali-quantitativa dei corpi idrici sotterranei;
2. Misure di salvaguardia per le zone di protezione speciale idrogeologica;
3. Misure integrative (area di rispetto del canale principale dell'Acquedotto Pugliese).

Si tratta di prescrizioni a carattere immediatamente vincolanti per le Amministrazioni, per gli Enti Pubblici, nonché per i soggetti privati.

Inoltre, il perseguimento dell'obiettivo di Tutela quali-quantitativa dei corpi idrici, ha portato all'individuazione di particolari perimetrazioni a Protezione Speciale Idrogeologica, il cui obiettivo è quello di ridurre, mitigare e regolamentare le attività antropiche che si svolgono o che si potranno svolgere in tali aree.

 <p><b>Geol. Domenico DEL CONTE</b>  Corso Giannone, 184 - Cagnano Varano (FG)  Cell. +39 329.7160866 Fax +39 0884.89012  E-mail: <a href="mailto:domenico.delconte@geoapulia.it">domenico.delconte@geoapulia.it</a></p>	<b>PROGETTO DEFINITIVO PER LA REALIZZAZIONE DI  UN IMPIANTO EOLICO IN AGRO DI LEVERANO (LE) E  VEGLIE (VE), IN LOCALITÀ "MARCHIONI" E  "VIGNALI" CON OPERE CONNESSE ALLA SE SITA IN  NARDO' (LE)</b>  <b>RELAZIONE COMPATIBILITÀ PTA</b>	Rev. 00 Dicembre 2022
		DC20128D-V19
		Pagina 5 di 7

### 3. AREE DI VINCOLO D'USO DEGLI ACQUIFERI REGIONE PUGLIA (PTA)

#### **Aree di tutela quali-quantitativa dei corpi idrici sotterranei**

Per la tutela quali-quantitativa della risorsa idrica si richiede una pianificazione delle utilizzazioni delle acque volta ad evitare ripercussioni sulla qualità delle stesse e consentire un consumo idrico sostenibile. A tal fine il piano prevede specifiche verifiche in fase di rilascio o rinnovo delle autorizzazioni, nonché la chiusura dei pozzi non autorizzati.

La fascia di tutela quali-quantitativa trova giustificazione nel limitare la progressione del fenomeno di contaminazione salina dell'acquifero che, rischia di causare un progressivo e diffuso aumento del tenore salino, rendendo inutilizzabile la risorsa.

#### **Zone di protezione speciale idrogeologica**

Il piano ha individuato, sulla base di specifici studi sui caratteri del sistema territorio-acque sotterranee, alcuni comparti fisico-geografici da sottoporre a particolare tutela, in virtù della loro valenza idrogeologica. Coniugando le esigenze di tutela della risorsa idrica con le attività produttive e sulla base di una valutazione integrata tra le risultanze del bilancio idrogeologico, l'analisi dei caratteri del territorio e dello stato di antropizzazione, il PTA ha definito una zonizzazione territoriale, codificando le zone A, B, C e D. A tutela di ciascuna di tali aree, le cui perimetrazioni sono esplicitate all'interno della delibera di adozione, sono individuate specifiche misure di protezione, per le quali si rimanda al Piano.

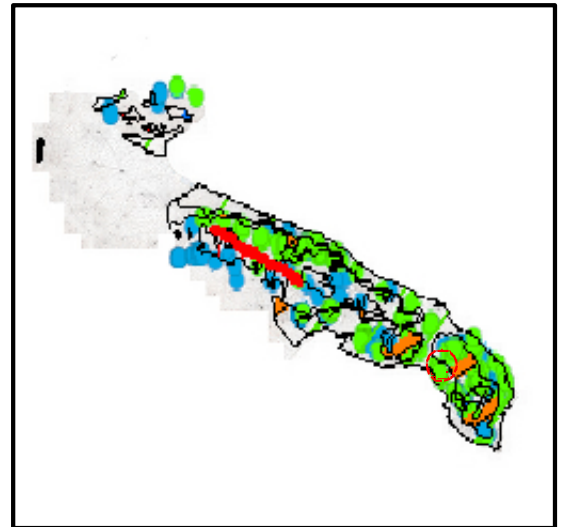
#### **Aree vulnerabili da contaminazione salina**

Nelle aree costiere interessate da contaminazione salina è prevista la sospensione del rilascio di nuove concessioni per il prelievo ai fini irrigui o industriali. In sede di rinnovo delle concessioni è previsto solo a valle di una verifica delle quote di attestazione dei pozzi rispetto al livello del mare, nonché di un eventuale ridimensionamento della portata massima emungibile.

Di seguito si riportano lo stralcio cartografico con le perimetrazioni del PTA e l'ubicazione degli interventi previsti in progetto rispetto ad esse.



TAV. VI - STRALCIO PTA



**Legenda:**

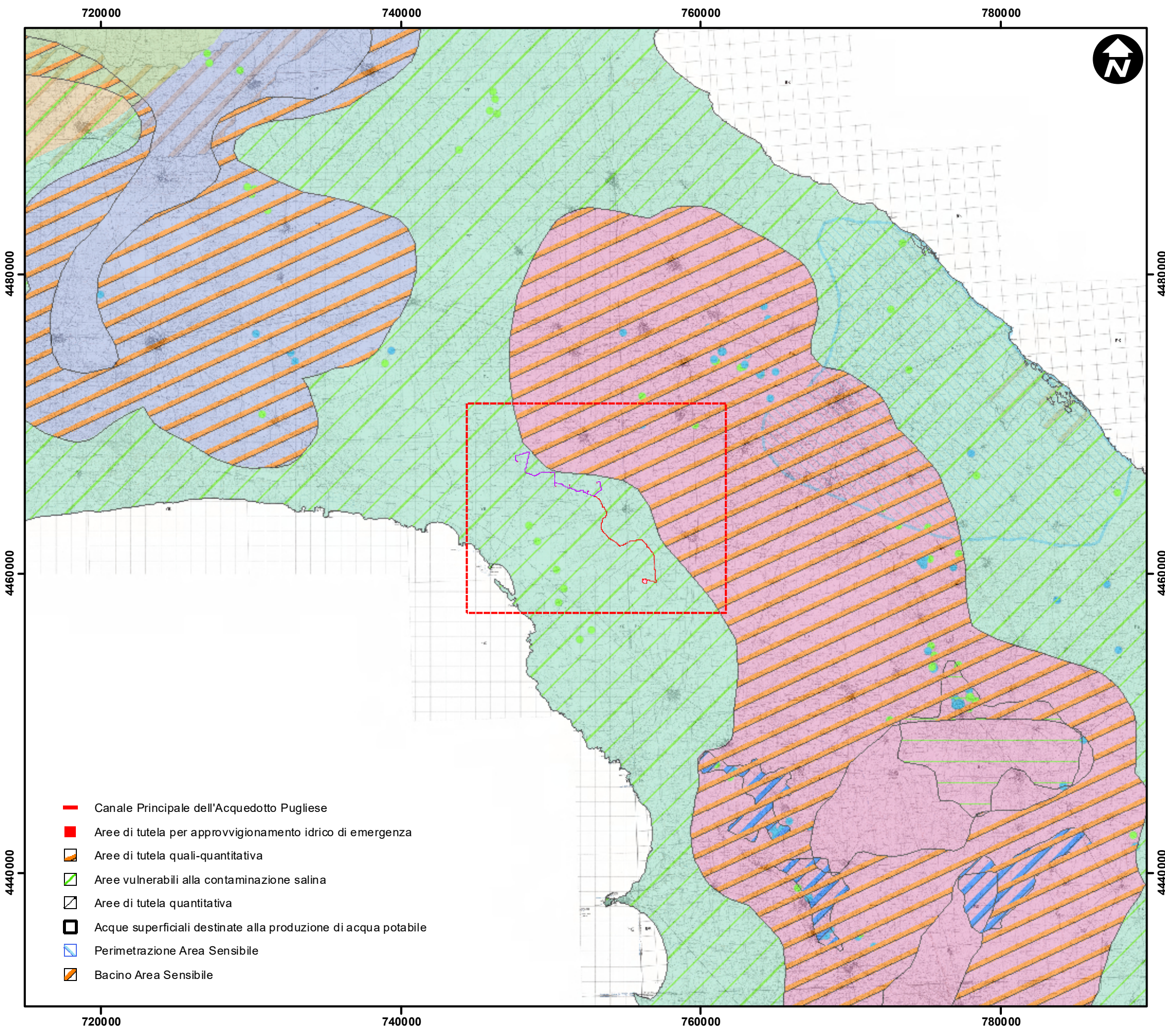
- AEROGENERATORI
- CAVIDOTTO INTERNO
- CAVIDOTTO ESTERNO
- SSE

Sistema di coordinate: WGS 1984 UTM Zone 33N  
 Proiezione: Transverse Mercator  
 Datum: WGS 1984  
 False Easting: 500.000.0000  
 False Northing: 0.0000  
 Central Meridian: 15.0000  
 Scale Factor: 0.9996  
 Latitude Of Origin: 0.0000  
 Unità: Meter

Scala 1:250000


dott. Domenico Del Conte  
**geologo**

Corso Giannone, 184 - 71010 Cagnano Varano (FG)  
 Tel/Fax 0884.89012 - Cell. 329.7160866



- Canale Principale dell'Acquedotto Pugliese
- Aree di tutela per approvvigionamento idrico di emergenza
- Aree di tutela quali-quantitativa
- Aree vulnerabili alla contaminazione salina
- Aree di tutela quantitativa
- Acque superficiali destinate alla produzione di acqua potabile
- Perimetrazione Area Sensibile
- Bacino Area Sensibile



 <p><b>Geol. Domenico DEL CONTE</b>          Corso Giannone, 184 - Cagnano Varano (FG)          Cell. +39 329.7160866 Fax +39 0884.89012          E-mail: <a href="mailto:domenico.delconte@geoapulia.it">domenico.delconte@geoapulia.it</a></p>	<p><b>PROGETTO DEFINITIVO PER LA REALIZZAZIONE DI          UN IMPIANTO EOLICO IN AGRO DI LEVERANO (LE) E          VEGLIE (VE), IN LOCALITÀ "MARCHIONI" E          "VIGNALI" CON OPERE CONNESSE ALLA SE SITA IN          NARDO' (LE)</b></p> <p><b>RELAZIONE COMPATIBILITÀ PTA</b></p>	Rev. 00 Dicembre 2022
		DC20128D-V19
		Pagina 7 di 7

#### 4. COERENZA DEL PROGETTO CON I VINCOLI PTA

Con riferimento alle cartografie allegate al Piano, l'area in cui sorgerà il parco eolico risulta essere perimetrata in **"Aree vulnerabili alla contaminazione salina"**.

Ciononostante, per la finalità del progetto in parola, *considerato che trattasi di opere il cui esercizio non prevede emungimenti e/o prelievi ai fini irrigui o industriali, l'intervento risulta compatibile e coerente con le misure previste dal PTA.*

**Cagnano Varano, Dicembre 2022**



*Domenico Del Conte*

Geol. Domenico DEL CONTE