
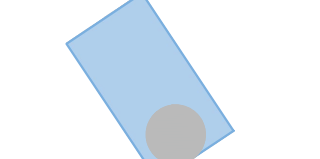
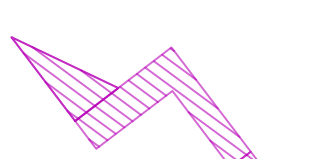



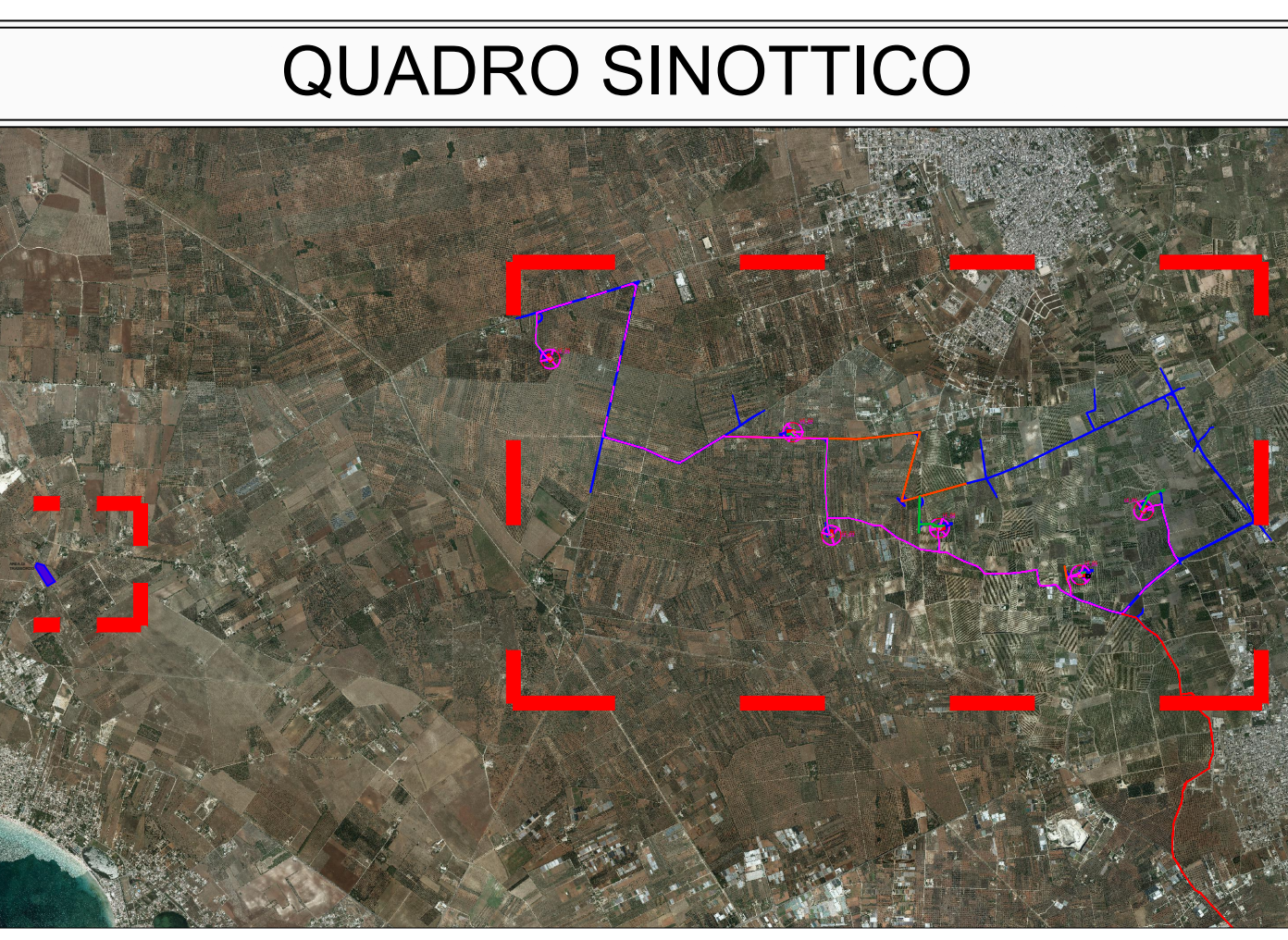


Legenda

-  Aerogeneratore
-  Piazzola Definitiva
-  Occupazione Temporanea: Piazzola di Montaggio
-  Occupazione Temporanea: Raccordi Stradali Orizzontali
-  Occupazione Temporanea: Area di Trasbordo
-  Viabilità Esistente
-  Viabilità Esistente da Adeguare
-  Viabilità da Realizzare



WPD Salentina 2 s.r.l.

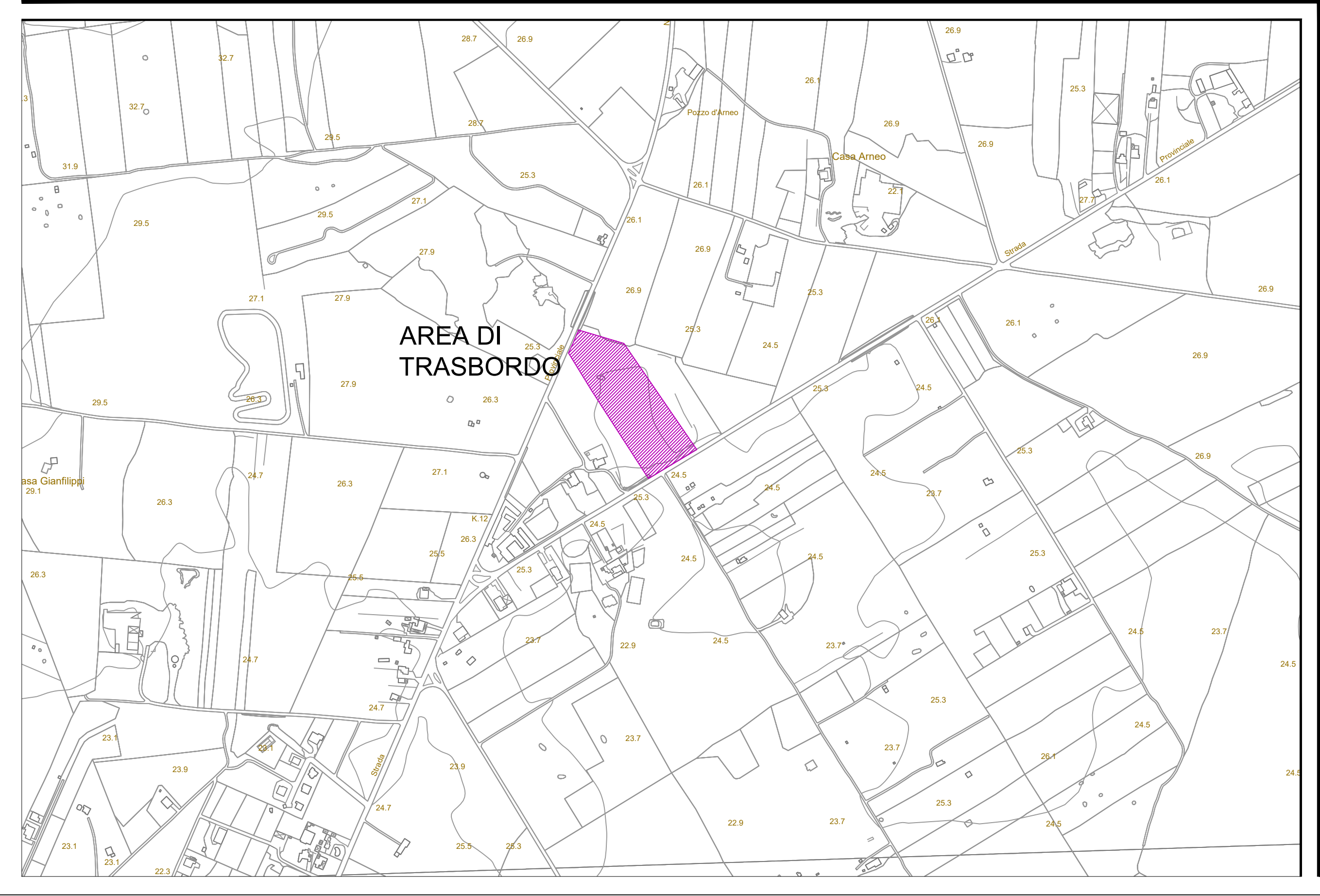
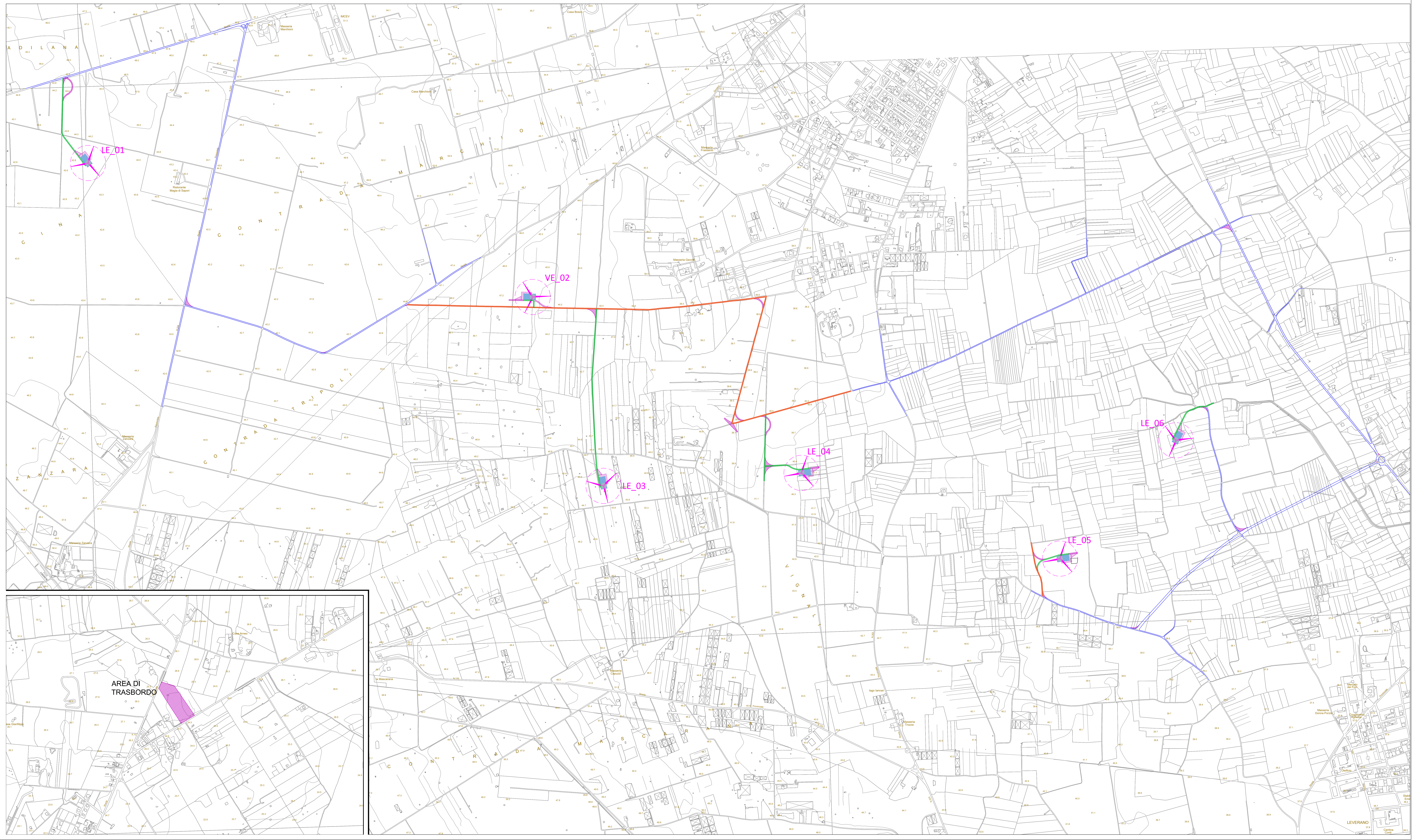
PROGETTO DEFINITIVO PER LA REALIZZAZIONE DI UN IMPIANTO EOLICO IN AGRO DI LEVERANO (LE) E VEGLIE (LE), IN LOCALITÀ "MARCHIONI" E "VIGNALI" CON OPERE CONNESSE ALLA SE SITA IN NARDO' (LE)

BFP Tecnico
Ing. Danilo POMPONIO

Collaborazioni
Ing. Mirco MEGLIORICO
Ing. Giulia CASELLA
Ing. Valterio SANMARTINO
Ing. Luca SANTOPRIMO
Ing. Tommaso MANCINI
Ing. Fabio MASTROGIRO
Ing. Martina LAPENNA
Ing. Alessio MARZENTE
Ing. Roberto ALBANESE
plant. terr. Antonio SANTANDREA
Ing. Mariano MARSELLA
Ing. Giuseppe Federico ZINGARELLI
Ing. Giovanni STAFFERI

Responsabile commessa
Ing. Danilo POMPONIO

TAVOLA	TITOLO	COMMESSA	TIPOLOGIA
C-06	INQUADRAMENTO DELL'IMPIANTO SU CTR - FASE DI CANTIERE	22148	D
REVISIONE		CODICE ELABORATO	
00		0001484	
FIGLIO		SOSTITUISCE	SOSTITUITO DA
1 di 1			
REV	DATA	DISGNATO	CONTROLLATO
01	07/07/2023	Pompino	Stafferi
02			
03			
04			
05			



LEVERANO