

WPD Salentina 2 s.r.l.

PROGETTO DEFINITIVO PER LA REALIZZAZIONE DI UN IMPIANTO EOLICO IN AGRO DI LEVERANO (LE) E VEGLIE (LE), IN LOCALITÀ "MARCHIONI" E "VIGNALI" CON OPERE CONNESSE ALLA SE SITA IN NARDO' (LE)



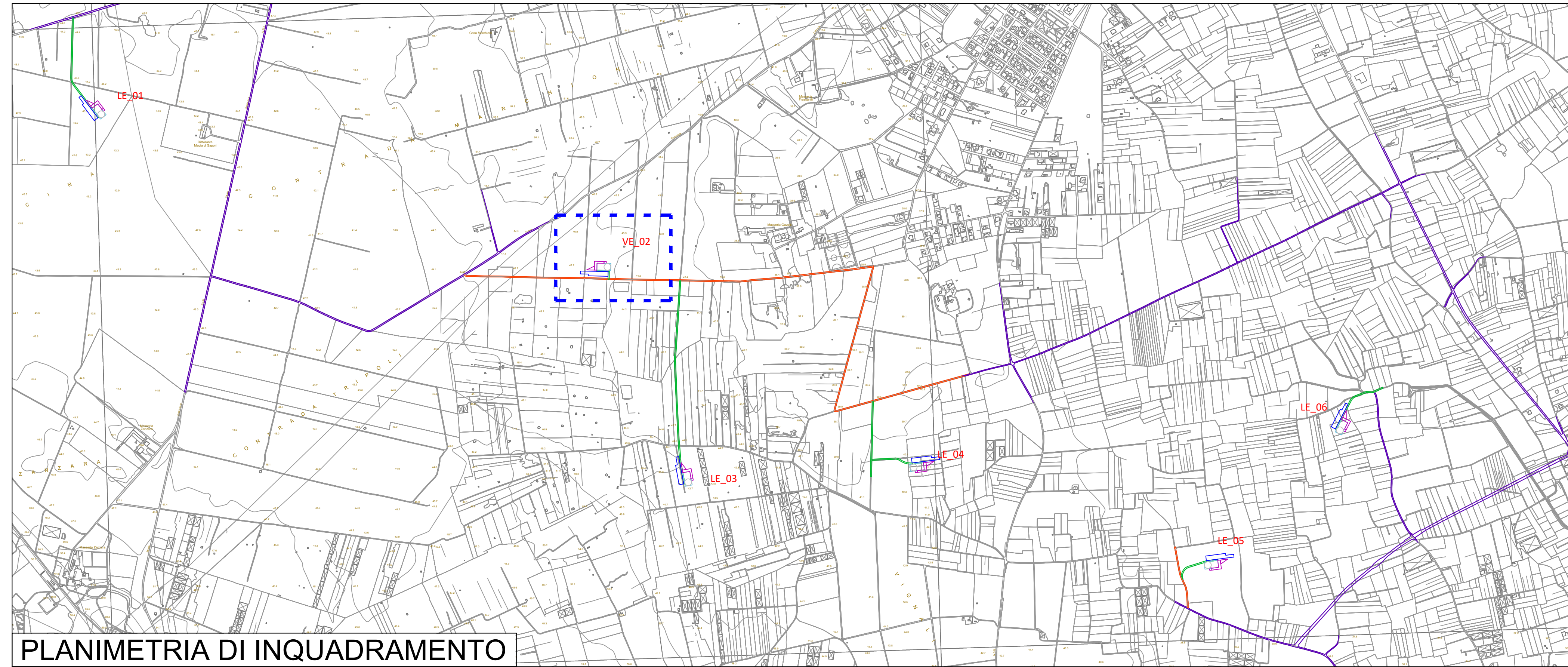
Tecnico
ing. Danilo POMPONIO

Ma. Dotti Amatori 8
70020 Polignano (Ba) - Italy
www.bfpgroup.net - info@bfpgroup.net
tel. +39 0807040101

Collaborazioni
ing. Milena MIGLIONICO
ing. Giulia CARELLA
ing. Valentina SAMMARTINO
geol. Lucia SANTOPIETRO
ing. Tommaso MANCINI
ing. Fabio MASTROSERIO
ing. Martino LAPENNA
ing. Alessia NASCENTE
ing. Roberta ALBANESE
pianif. terr. Antonio SANTANDREA
ing. Mariano MARSEGLIA
ing. Giuseppe Federico ZINGARELLI
ing. Dionisio STAFFIERI

Responsabile commessa
ing. Danilo POMPONIO

TAVOLA	TITOLO	COMMESSA	TIPOLOGIA
C10	PROFILI LONGITUDINALI E SEZIONI DELLA VIABILITA' DI NUOVA REALIZZAZIONE	22148	D
REVISIONE		CODICE ELABORATO	
00	NUOVA STRADA DI ACCESSO ALLA VE_02	DW22148D-C10	
FOGLIO		SOSTITUISCE	SOSTITUITO DA
2/9		CODICE ELABORATO	CODICE ELABORATO
REV	DATA	MODIFICA	
00	07/07/2023	Emissione	
01			
02			
03			
04			
05			



PLANIMETRIA DI INQUADRAMENTO

