

# WPD Salentina 2 S.r.l.

## PROGETTO DEFINITIVO PER LA REALIZZAZIONE DI UN IMPIANTO EOLICO IN AGRO DI VEGLIE (LE) E LEVERANO (LE), IN LOCALITA' "MARCHIONI" E "VIGNALI", CON OPERE CONNESSE ALLA SE SITA IN NARDO' (LE)



**Tecnico**  
ing. Danilo POMONIO

**Collaborazioni**  
ing. Milena MIGLIONICO  
ing. Giulia CARELLA  
ing. Valentina SAMMARTINO  
geol. Lucia SANTOPIETRO  
ing. Tommaso MANCINI  
ing. Fabio MASTROSERIO  
ing. Martino LAPENNA  
ing. Alessia NASCENTE  
ing. Roberta ALBANESE  
pianif. terr. Antonio SANTANDREA  
ing. Mariano MARSEGLIA  
ing. Giuseppe Federico ZINGARELLI  
ing. Dionisio STAFFIERI

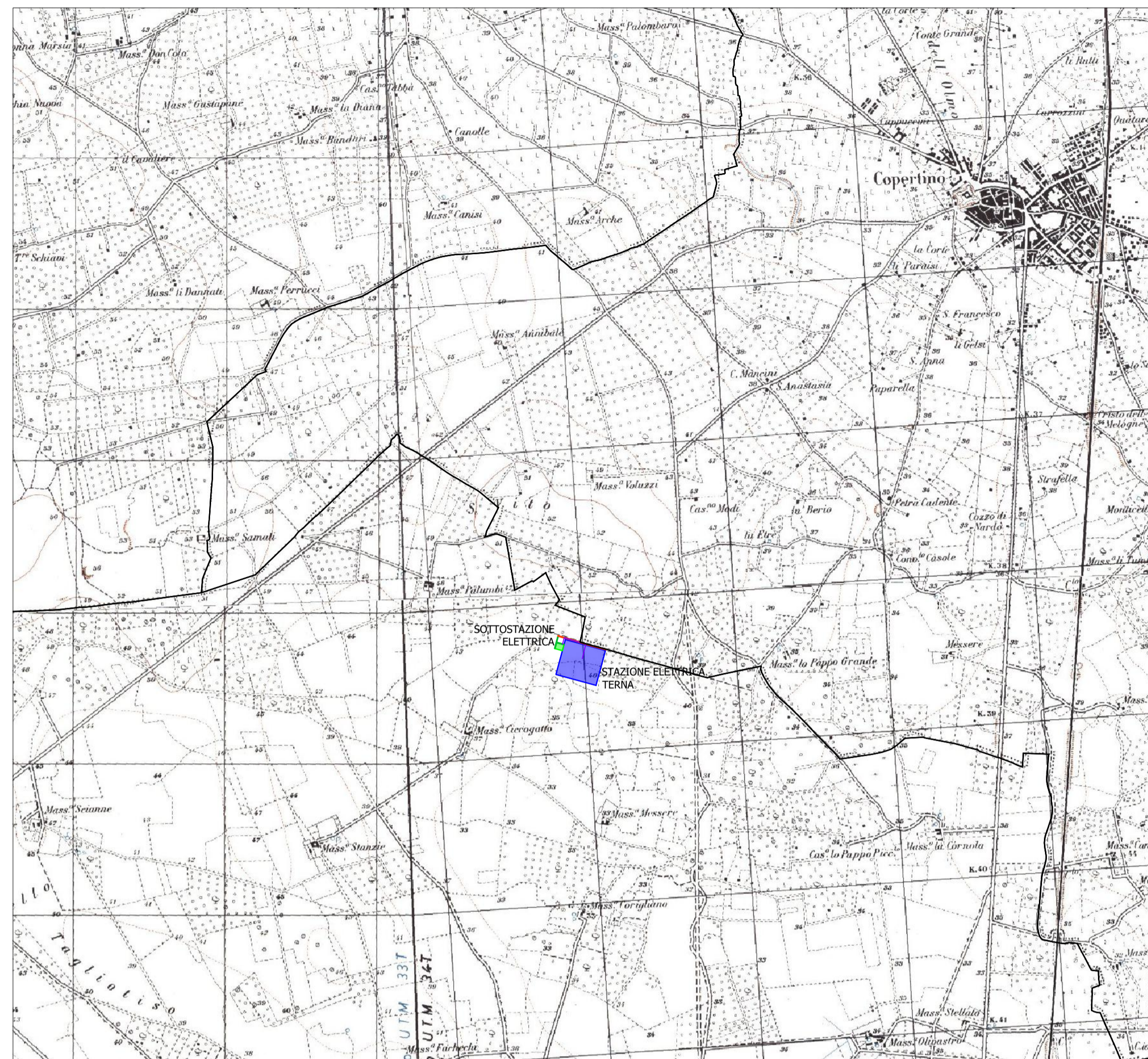
**Responsabile commessa**  
ing. Danilo POMONIO

TAVOLA	TITOLO	COMMESSA	TIPOLOGIA		
<b>E03</b>	<b>PLANIMETRIA DI INQUADRAMENTO SOTTOSTAZIONE</b>	<b>22148</b>	<b>D</b>		
REVISIONE		CODICE ELABORATO			
<b>00</b>		<b>DW22148D-E03</b>			
FOGLIO		SOSTITUISCE	SOSTITUITO DA		
<b>1/1</b>		CODICE ELABORATO	CODICE ELABORATO		
		NOME FILE	SCALA		
		<b>DW22148D-E03.dwg</b>	<b>varie</b>		
REV	DATA	MODIFICA	DISEGNATO	CONTROLLATO	APPROVATO
00	07/07/23	Emissione	Carella	Miglionico	Pomonio
01					
02					
03					
04					
05					

### LEGENDA

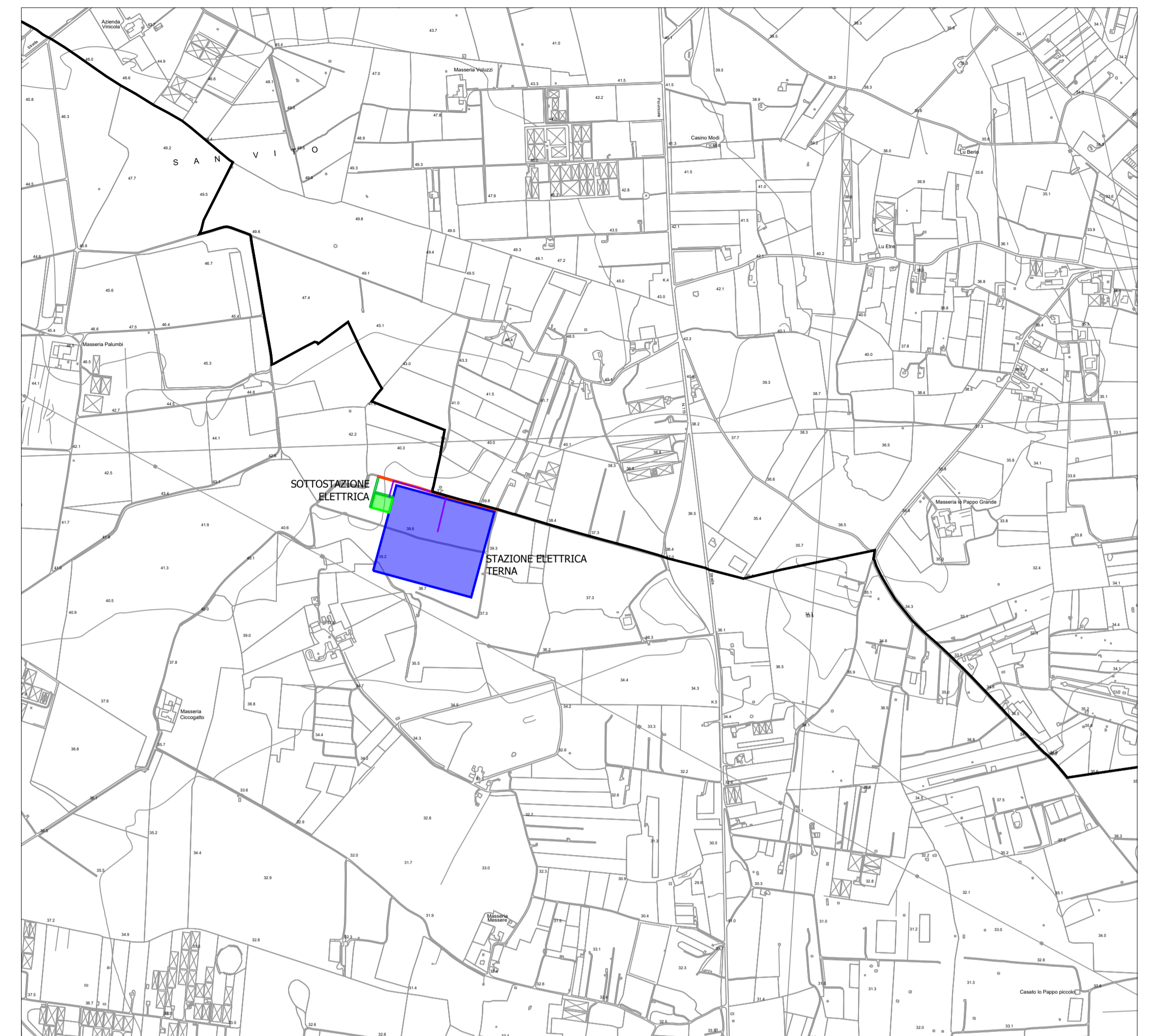
- Stazione Elettrica Terna
- Sottostazione elettrica di trasformazione AT/MT
- Cavidotto AT
- Viabilità di accesso alla Sottostazione AT/MT
- Limiti amministrativi

INQUADRAMENTO SU IGM



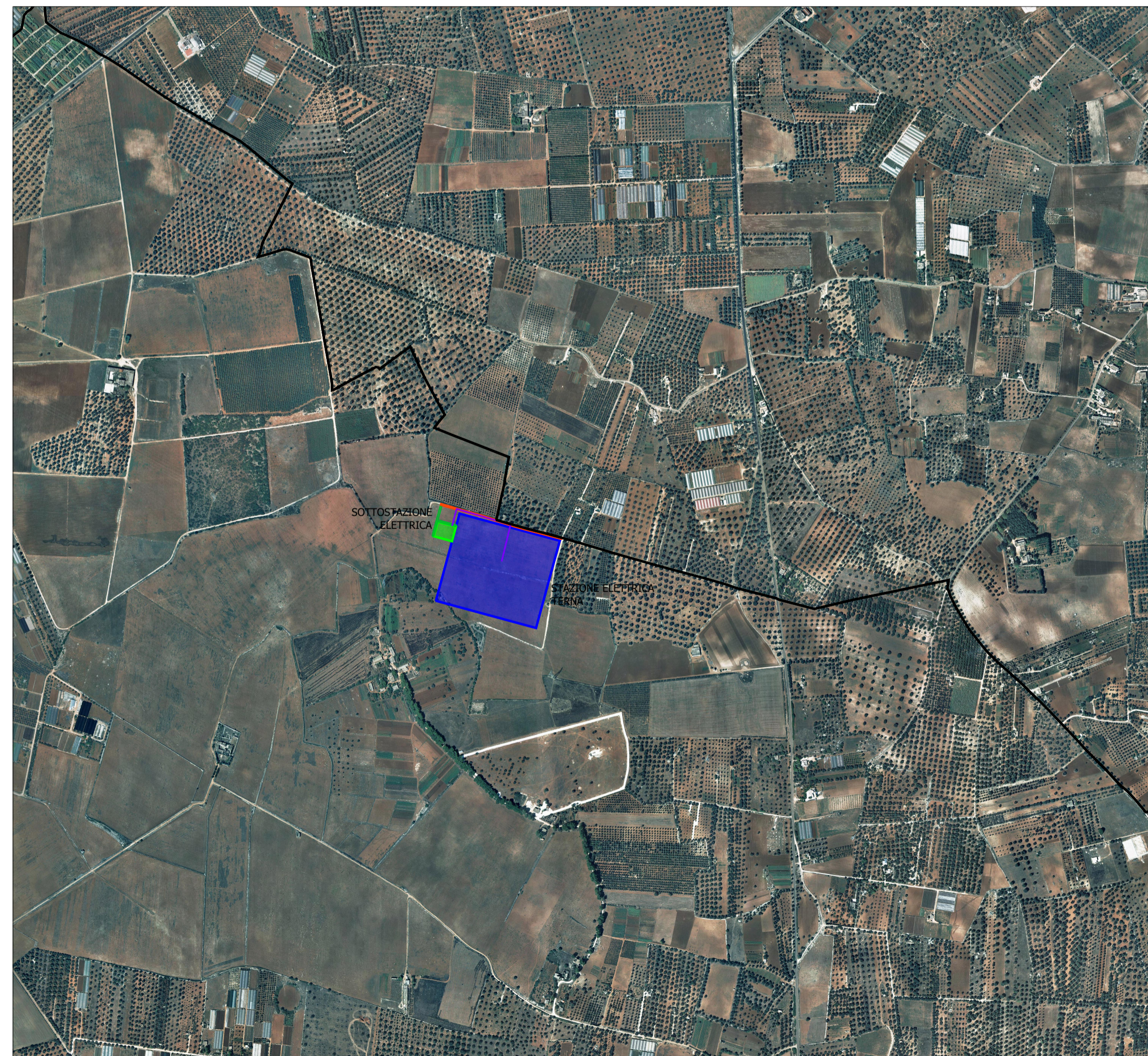
Scala 1:25000

INQUADRAMENTO SU CTR



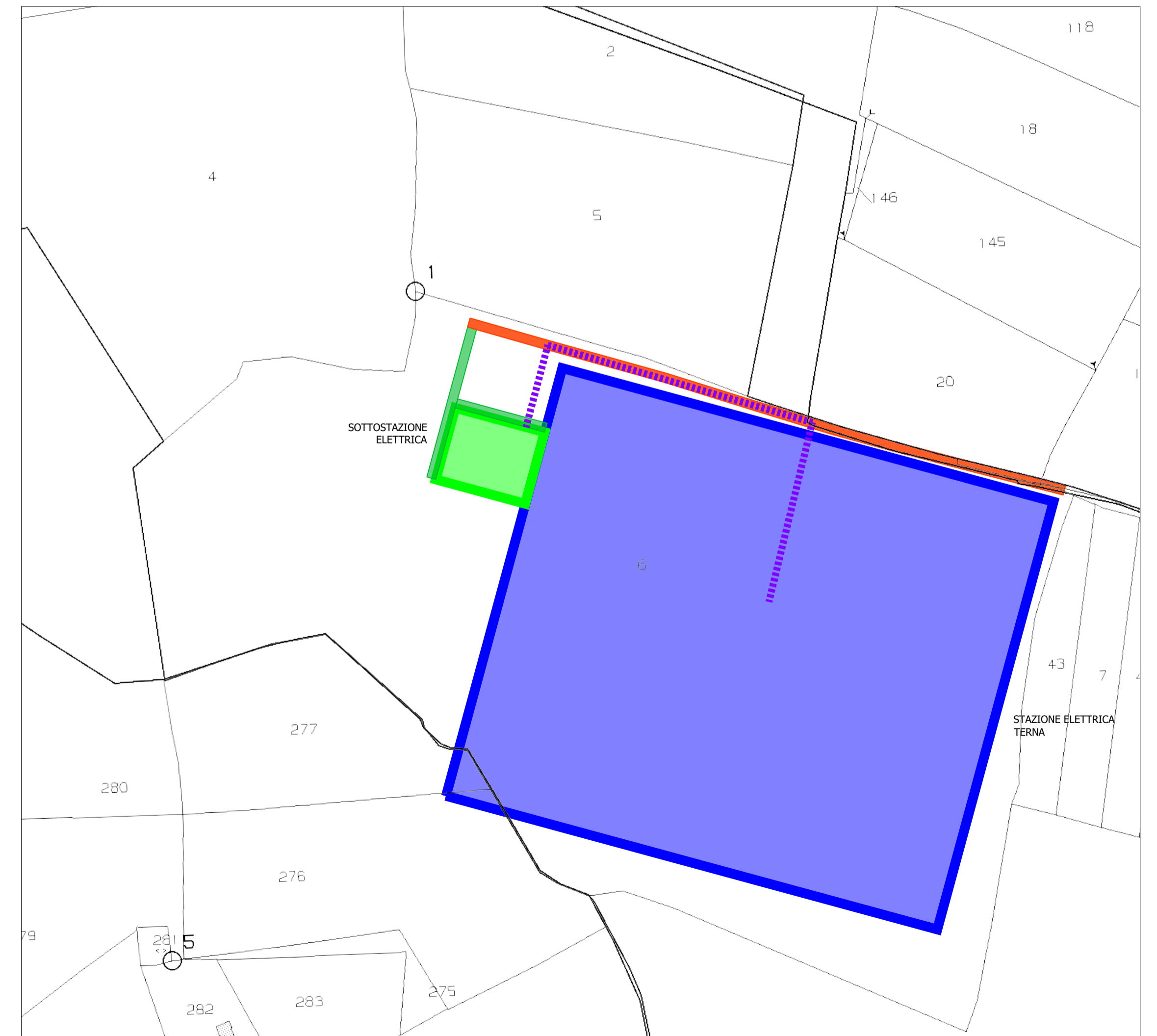
Scala 1:10000

INQUADRAMENTO SU ORTOFOTO



Scala 1:10000

INQUADRAMENTO SU CATASTALE



Scala 1:2000