
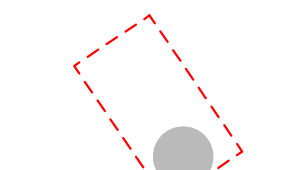
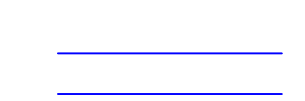
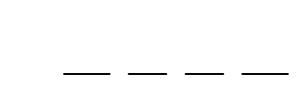

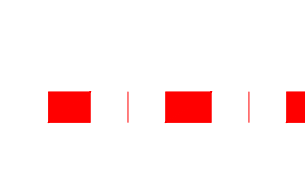
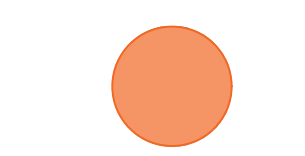
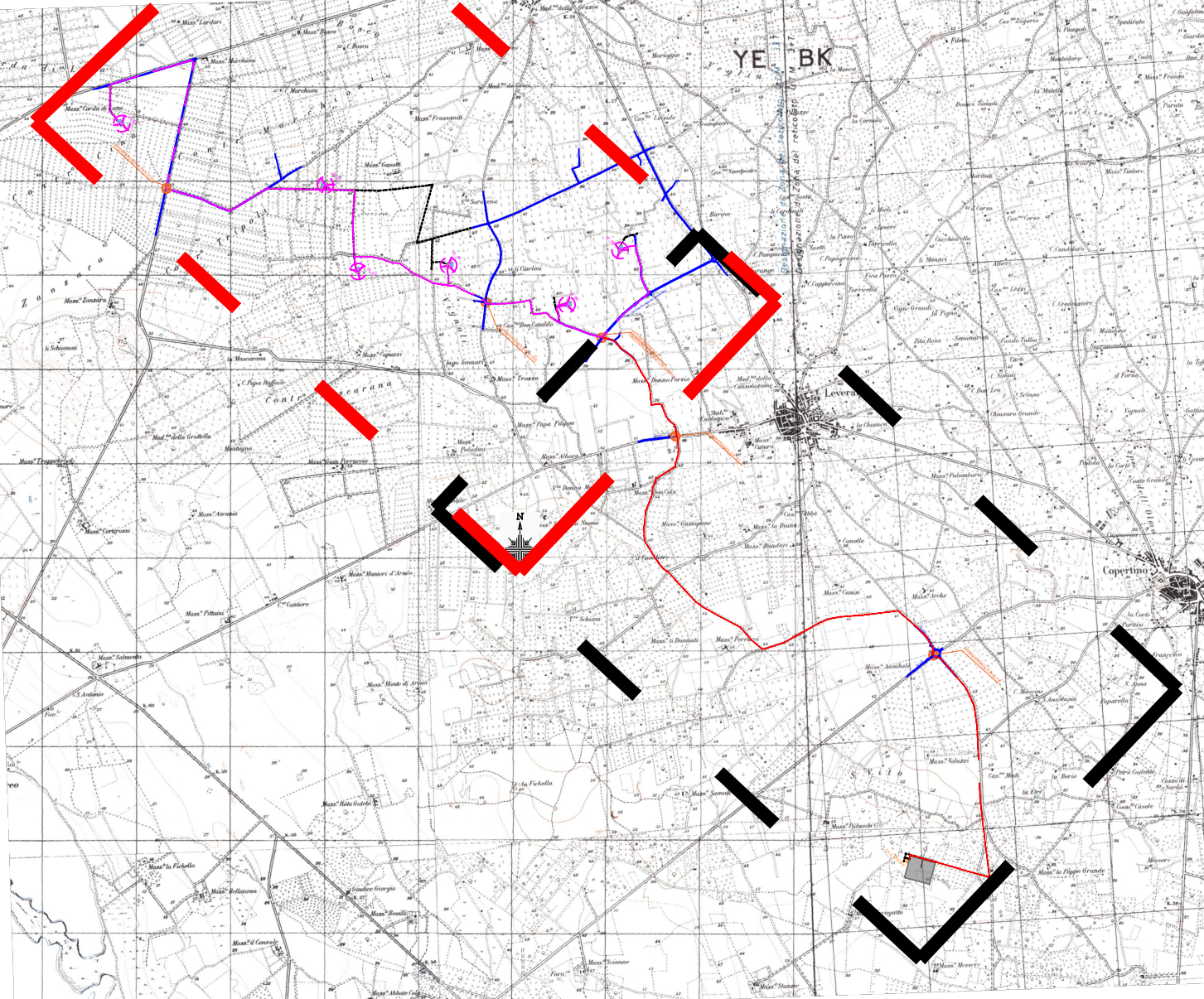


Legenda

-  Aerogeneratore
-  Piazzola Definitiva
-  Viabilità Esistente
-  Viabilità di esercizio
-  Elettrodotto interrato
Interno al Parco Eolico
-  Elettrodotto interrato
Esterno al Parco Eolico
-  Interferenze Cavidotto
con Strada Provinciale

QUADRO SINOTTICO



WPD Salentina 2 s.r.l.

PROGETTO DEFINITIVO PER LA REALIZZAZIONE DI UN IMPIANTO EOLICO IN AGRO DI LEVERANO (LE) E VEGLIE (LE), IN LOCALITÀ "MARCHIONI" E "VIGNALI" CON OPERE CONNESSE ALLA SE SITA IN NARDO' (LE)

BFP Tecnico
Ing. Dario POMPONIO

Collaborazioni
Ing. Milena REGOLINICO
Ing. Giulio CARILLA
Ing. Valentina SAMMARITINO
Ing. Luca SANTOPETRO
Ing. Tommaso MANCINI
Ing. Fabio MASTROSTRO
Ing. Martino LAPENNA
Ing. Alessio MACCHETTI
Ing. Roberto ALBANESE
pant. terr. Antonio SANTANDREA
Ing. Mariano MARSELLA
Ing. Giuseppe Federico ZINGARELLI
Ing. Donato STAFFELE

Responsabile commessa
Ing. Dario POMPONIO

TAVOLA	TITOLO	COMMESSA	TIPOLOGIA
E-07	PLANIMETRIA INTERFERENZE CAVIDOTTO	22148	D
REVISIONI		CODICE ELABORATO	
00		0W21480-007	
FOGLIO		SOSTITUISCE	SOSTITUITO DA
1 di 2		NOME FILE	SCALA
REV	DATA	DISSEGNIATO	CONTROLLATO
01	07/07/2023	progettista	ingegner
02			
03			
04			
05			

