

**PROGETTO DEFINITIVO PER LA REALIZZAZIONE DI UN IMPIANTO EOLICO IN AGRO DI VEGLIE (LE) E LEVERANO (LE), IN LOCALITA' "MARCHIONI" E "VIGNALI", CON OPERE CONNESSE ALLA SE SITA IN NARDO' (LE)**

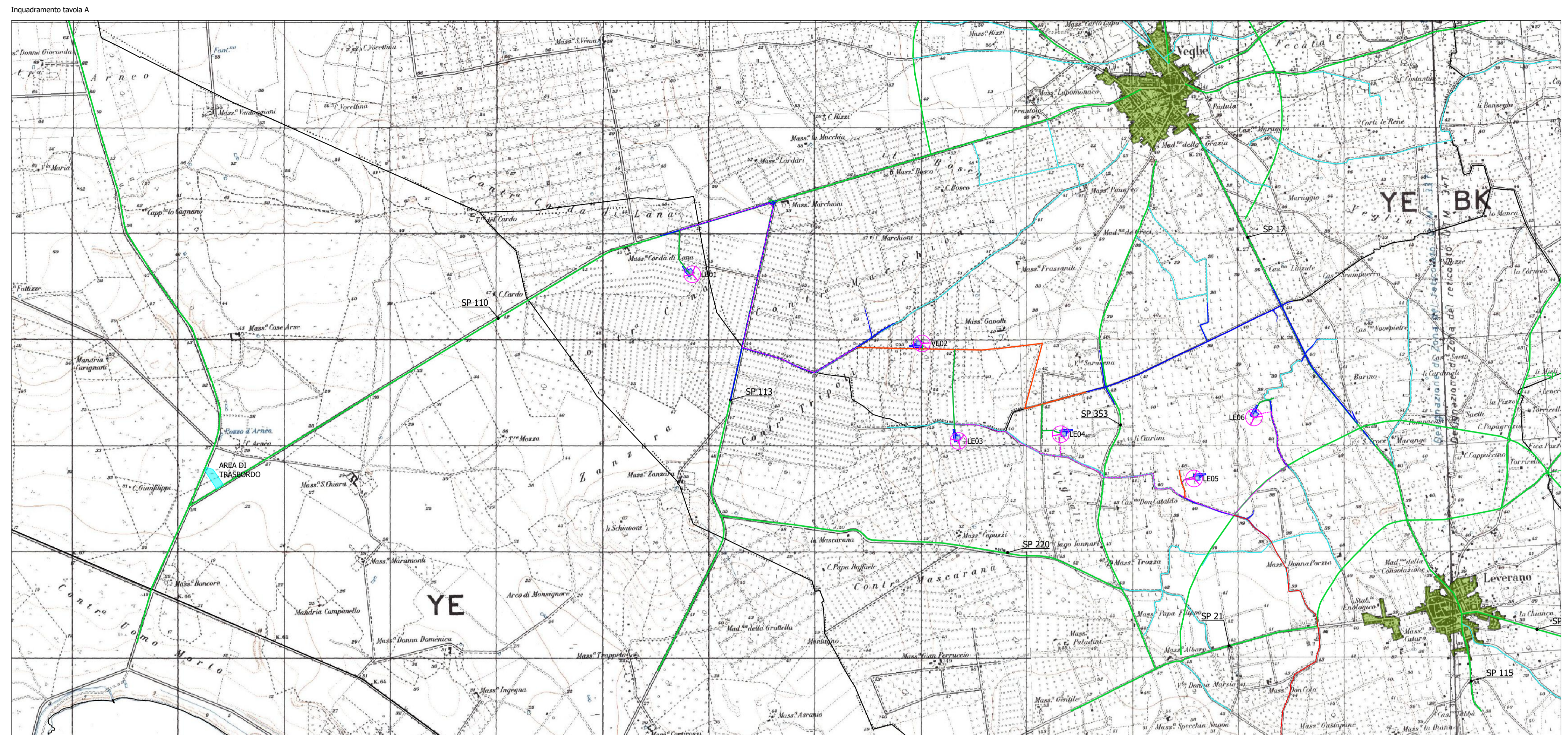


Tecnico  
ing. Danilo POMPONIO

Collaborazioni  
ing. Milena MIGLIONICO  
ing. Giulia CARELLA  
ing. Valentina SAMMARTINO  
geol. Lucia SANTOPIETRO  
ing. Tommaso MANCINI  
ing. Fabio MASTROSERIO  
ing. Martino LAPENNA  
ing. Alessia NASCENTE  
ing. Roberta ALBANESE  
pianif. terr. Antonio SANTANDREA  
ing. Mariano MARSEGLIA  
ing. Giuseppe Federico ZINGARELLI  
ing. Dionisio STAFFIERI

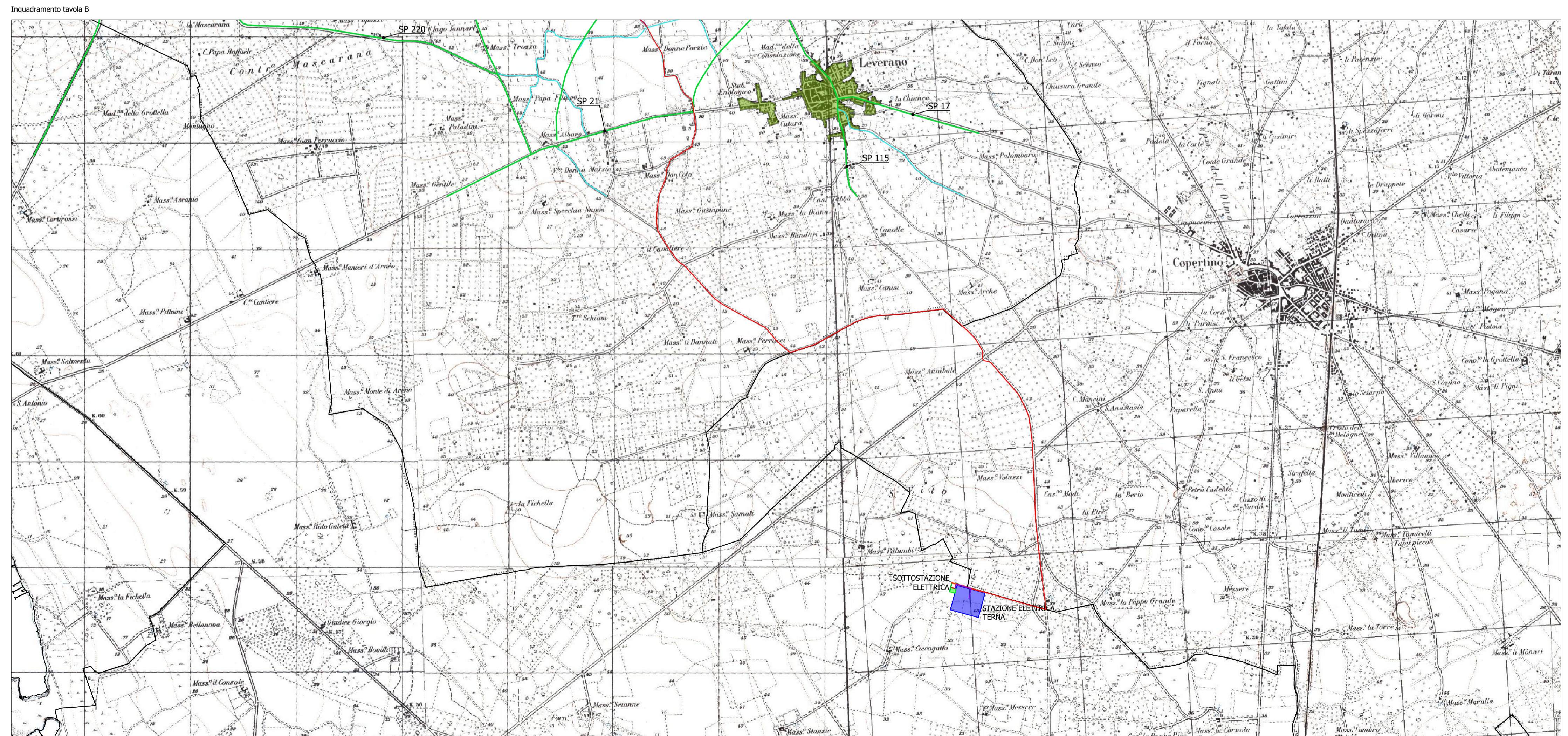
Responsabile commessa  
ing. Danilo POMPONIO

TAVOLA	TITOLO	COMMESSA	TIPOLOGIA
<b>V01</b>	<b>INQUADRAMENTO DEL PARCO EOLICO DI PROGETTO, VIABILITA' E CENTRI ABITATI</b>	<b>22148</b>	<b>D</b>
REVISIONE		CODICE ELABORATO	
<b>00</b>		<b>DW22148D-V01</b>	
FOGLIO		SOSTITUISCE	SOSTITUITO DA
<b>1/1</b>		CODICE ELABORATO	CODICE ELABORATO
REV	DATA	MODIFICA	
00	07/07/23	Emissione	
01			
02			
03			
04			
05			



LEGENDA

- Aerogeneratori
- Fondazione aerogeneratore
- Piazzola definitiva
- Piazzola temporanea
- Cavidotto MT interno
- Cavidotto MT esterno
- Cavidotto AT
- Strade Provinciali
- Viabilità da realizzare
- Viabilità da adeguare
- Viabilità esistente
- Stazione Elettrica Terna
- Sottostazione elettrica di trasformazione AT/MT
- Limiti amministrativi
- Viabilità secondaria



Quadro sinottico Scala 1:100.000

