

PROGETTO DEFINITIVO PER LA REALIZZAZIONE DI UN IMPIANTO EOLICO IN AGRO DI VEGLIE (LE) E LEVERANO (LE), IN LOCALITA' "MARCHIONI" E "VIGNALI", CON OPERE CONNESSE ALLA SE SITA IN NARDO' (LE)



Tecnico
ing. Danilo POMPONIO

Collaborazioni
ing. Milena MIGLIONICO
ing. Giulia CARELLA
ing. Valentina SAMMARTINO
geol. Lucia SANTOPETRO
ing. Tommaso MANCINI
ing. Fabio MASTROSERIO
ing. Martino LAPENNA
ing. Alessia NASCENTE
ing. Roberta ALBANESE
planif. terr. Antonio SANTANDREA
ing. Mariano MARSEGLIA
ing. Giuseppe Federico ZINGARELLI
ing. Dionisio STAFFIERI

Responsabile commessa
ing. Danilo POMPONIO

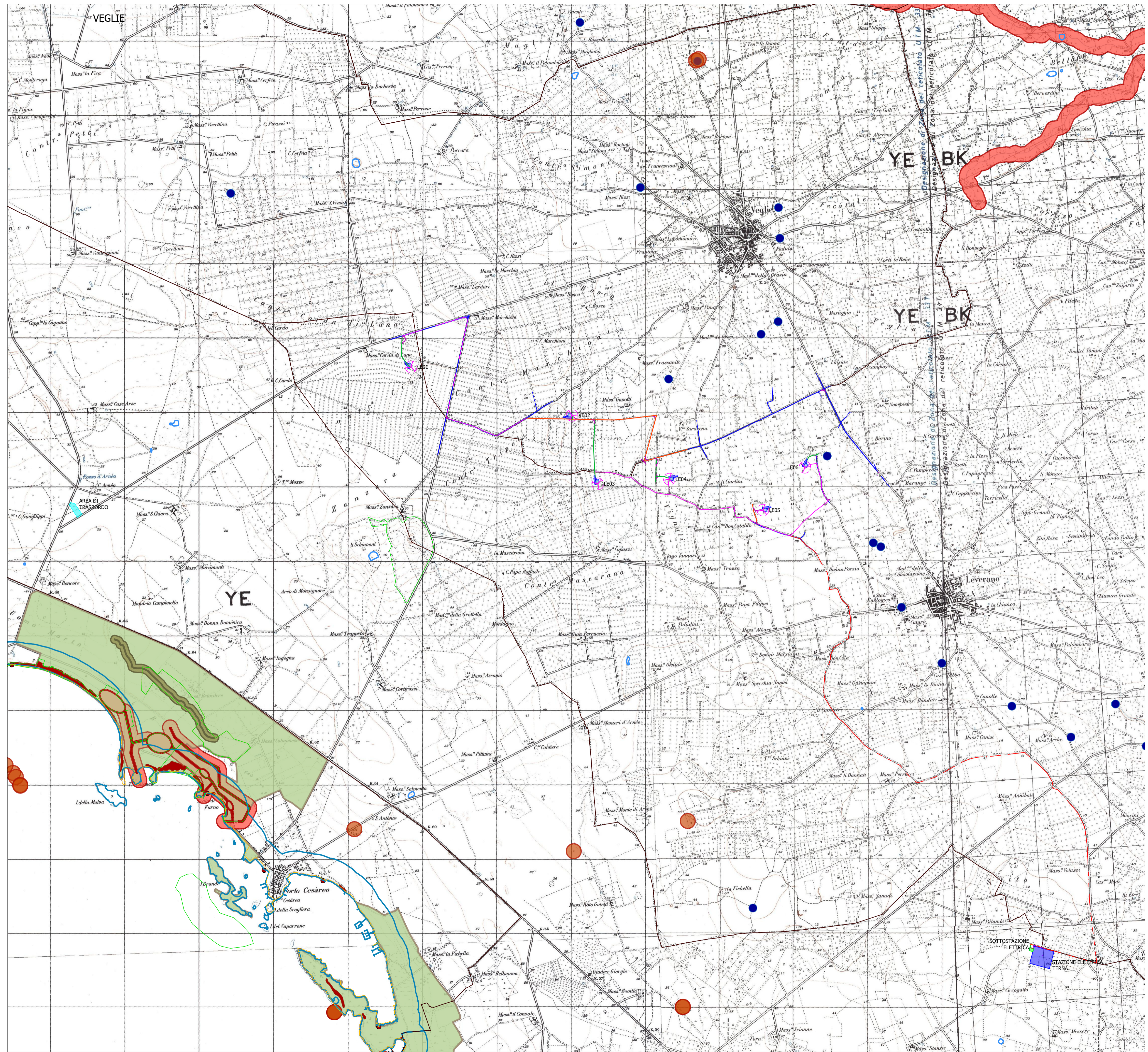
TAVOLA	TITOLO	COMMESSA	TIPOLOGIA
V02	INQUADRAMENTO VINCOLISTICO SU PIANO PAESAGGISTICO TERRITORIALE (PPTR) Struttura idro-geo-morfologica	22148	D
REVISIONE		CODICE ELABORATO	
00		DW22148D-V02	
FOGLIO		SOSTITUISCE	SOSTITUITO DA
1/3		CODICE ELABORATO	CODICE ELABORATO
REV	DATA	MODIFICA	
00	07/07/23	Emissione	
01			
02			
03			
04			
05			

LEGENDA

- Aerogeneratori
- Fondazione aerogeneratore
- Piazzola definitiva
- Piazzola temporanea
- Cavidotto MT interno
- Cavidotto MT esterno
- Cavidotto AT
- Viabilità da realizzare
- Viabilità da adeguare
- Viabilità esistente
- Stazione Elettrica Terna
- Sottostazione elettrica di trasformazione AT/MT
- Limiti amministrativi

STRUTTURA IDRO-Geo-MORFOLOGICA

- Componenti geomorfologiche**
 - UCP - Doline
 - UCP - Grotte
 - UCP - Inghiottoi
 - UCP - Lame e gravine
 - UCP - Versanti
- Componenti idrologiche**
 - BP 142 lett. C- Fiumi, torrenti e corsi d'acqua
 - UCP - Reticolo idrografico di connessione della R.E.R.
 - UCP - Aree soggette a vincolo idrogeologico



PROGETTO DEFINITIVO PER LA REALIZZAZIONE DI UN IMPIANTO EOLICO IN AGRO DI VEGLIE (LE) E LEVERANO (LE), IN LOCALITA' "MARCHIONI" E "VIGNALI", CON OPERE CONNESSE ALLA SE SITA IN NARDO' (LE)



Tecnico
ing. Danilo POMPONIO

Collaborazioni
ing. Milena MIGLIONICO
ing. Giulia CARELLA
ing. Valentina SAMMARTINO
geol. Lucia SANTOPIETRO
ing. Tommaso MANCINI
ing. Fabio MASTROSERIO
ing. Martino LAPENNA
ing. Alessia NASCENTE
ing. Roberta ALBANESE
planif. terr. Antonio SANTANDREA
ing. Mariano MARSEGLIA
ing. Giuseppe Federico ZINGARELLI
ing. Dionisio STAFFIERI

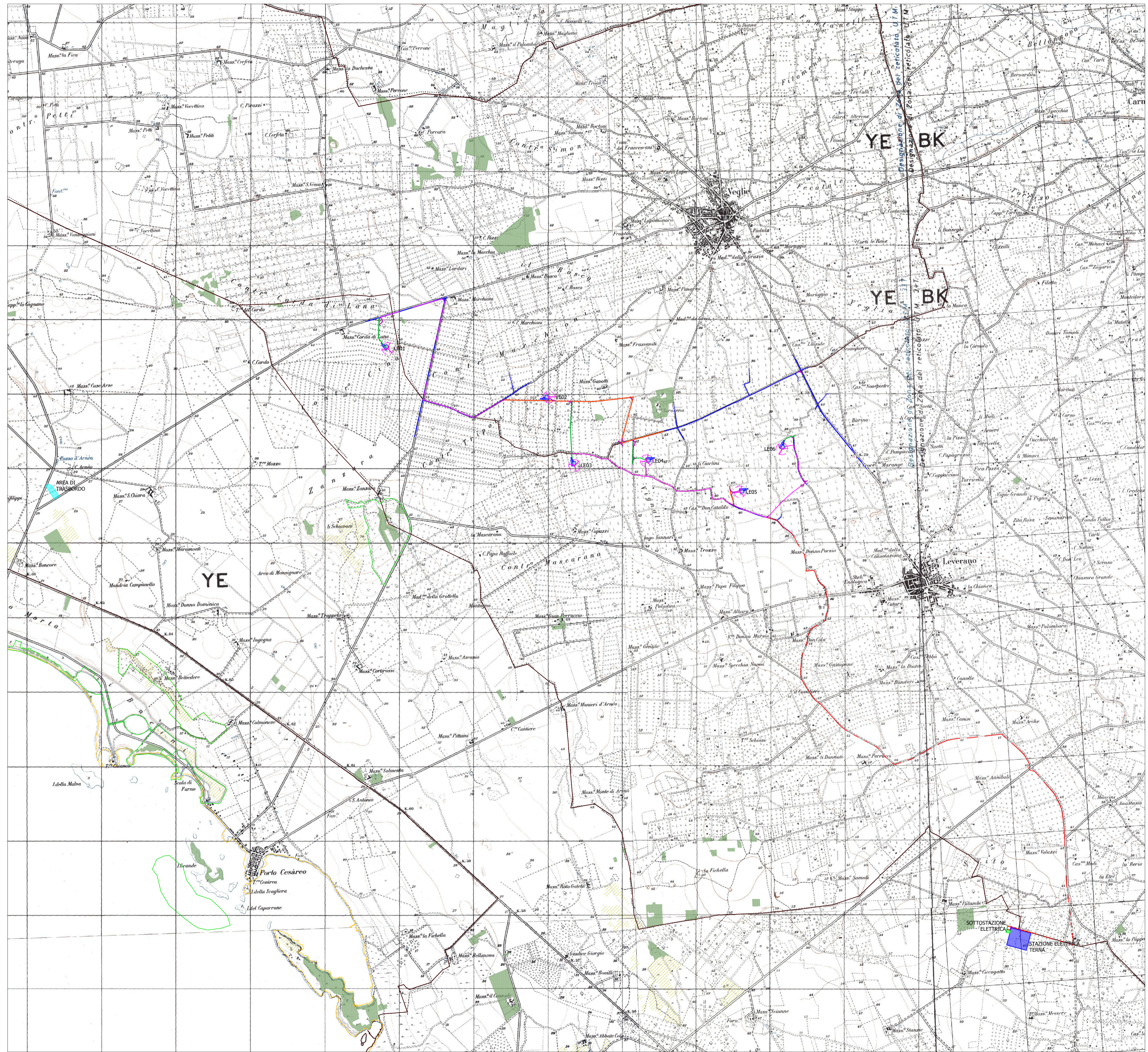
Responsabile commessa
ing. Danilo POMPONIO

TAVOLA	TITOLO	COMMESSA	TIPOLOGIA
V02	INQUADRAMENTO VINCOLISTICO SU PIANO PAESAGGISTICO TERRITORIALE (PPTR)	22148	D
REVISIONE	Struttura ecosistemica e ambientale	CODICE ELABORATO	
00		DW22148D-V02	
FOGLIO	Tutte le informazioni tecniche contenute nel presente documento sono di proprietà esclusiva dello Studio Tecnico BFP S.r.l. e non possono essere riprodotte, divulgate o comunque utilizzate senza la sua preventiva autorizzazione scritta. All technical information contained in this document is the exclusive property of Studio Tecnico BFP S.r.l. and may neither be used nor disclosed without its prior written consent. (art. 2575 c.c.)	SOSTITUISCE	SOSTITUITO DA
2/3		CODICE ELABORATO	CODICE ELABORATO
REV	DATA	MODIFICA	DISEGNATO
00	07/07/23	Emissione	Santopietro
01			Migliorino
02			Pomponio
03			
04			
05			
		NOME FILE	SCALA
		DW22148D-V02.dwg	1:25.000
		CONTROLLATO	APPROVATO

LEGENDA

- Aerogeneratori
- Fondazione aerogeneratore
- Piazzola definitiva
- Piazzola temporanea
- Cavidotto MT interno
- Cavidotto MT esterno
- Cavidotto AT
- Viabilità da realizzare
- Viabilità da adeguare
- Viabilità esistente
- Stazione Elettrica Terna
- Sottostazione elettrica di trasformazione AT/MT
- Limiti amministrativi

- Componenti botanico - vegetazionali**
- BP - Boschi+ fascia di rispetto (100 m)
 - UCP - Prati e pascoli naturali
 - UCP - Formazioni arbustive in evoluzione
- Componenti delle aree protette e siti naturalistici**
- BP - Parchi + fascia di rispetto (100 m)
 - UCP - Siti di rilevanza naturalistica



PROGETTO DEFINITIVO PER LA REALIZZAZIONE DI UN IMPIANTO EOLICO IN AGRO DI VEGLIE (LE) E LEVERANO (LE), IN LOCALITA' "MARCHIONI" E "VIGNALI", CON OPERE CONNESSE ALLA SE SITA IN NARDO' (LE)



Tecnico
ing. Danilo POMPONIO

Collaborazioni
ing. Milena MIGLIONICO
ing. Giulia CARELLA
ing. Valentina SAMMARTINO
geol. Lucia SANTOPETRO
ing. Tommaso MANCINI
ing. Fabio MASTROSERIO
ing. Martino LAPENNA
ing. Alessia NASCENTE
ing. Roberta ALBANESE
planif. terr. Antonio SANTANDREA
ing. Mariano MARSEGLIA
ing. Giuseppe Federico ZINGARELLI
ing. Dionisio STAFFIERI

Responsabile commessa
ing. Danilo POMPONIO

TAVOLA	TITOLO	COMMESSA	TIPOLOGIA
V02	INQUADRAMENTO VINCOLISTICO SU PIANO PAESAGGISTICO TERRITORIALE (PPTR)	22148	D
REVISIONE	Struttura antropica e storico-culturale	CODICE ELABORATO	SOSTITUISCE
00		DW22148D-V02	SOSTITUITO DA
FOGLIO		NOME FILE	SCALA
3/3		DW22148D-V02.dwg	1:25.000
REV	DATA	MODIFICA	DISEGNATO
00	07/07/23	Emissione	Santopietro
01			Miglioni
02			Pomponio
03			
04			
05			

LEGENDA

- Aerogeneratori
- Fondazione aerogeneratore
- Piazzola definitiva
- Piazzola temporanea
- Cavidotto MT interno
- Cavidotto MT esterno
- Cavidotto AT
- Viabilità da realizzare
- Viabilità da adeguare
- Viabilità esistente
- Stazione Elettrica Terna
- Sottostazione elettrica di trasformazione AT/MT
- Limiti amministrativi

Componenti culturali e insediative

- BP - Immobili e aree di notevole interesse pubblico
- BP - Zone di interesse archeologico
- UCP - Città consolidata
- UCP - Testimonianza della stratificazione insediativa - Segnalazioni architettoniche e archeologiche + Area di rispetto dei siti storico-culturali
- UCP - Testimonianza della stratificazione insediativa - aree appartenenti alle reti dei tratturi + Area di rispetto dei tratturi
- UCP - Paesaggi rurali

STRUTTURA ANTROPICA E STORICO-CULTURALE

- UCP - Strade a valenza paesaggistica
- UCP - Strade panoramiche

