

WPD Salentina 2 S.r.l.

**PROGETTO DEFINITIVO PER LA REALIZZAZIONE DI UN IMPIANTO EOLICO IN AGRO DI LEVERANO (LE) E VEGLIE (LE), IN LOCALITÀ "MARCHIONI" E "VIGNALI" CON OPERE CONNESSE ALLA SE SITA IN NARDO' (LE)**



Tecnico  
Geol. Domenico DEL CONTE

Responsabile Commessa  
ing. Danilo POMPONIO

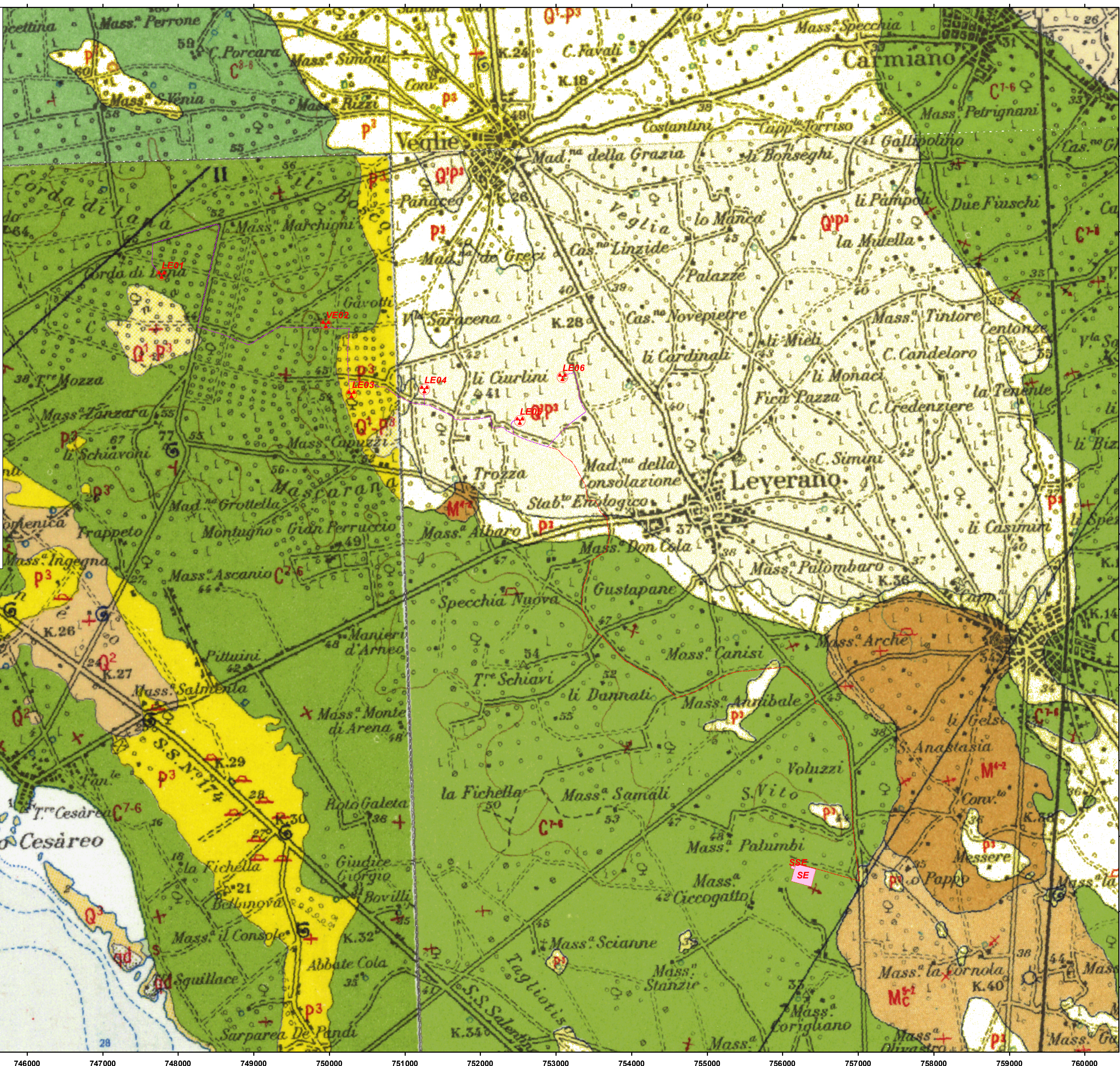
Via Degli Arredatori, 8  
70026 Modugno (BA) - Italy  
www.bfpgroup.net - info@bfpgroup.net  
tel. (+39) 0805046361 - fax (+39) 0805619384  
Azienda con Sistema di Gestione Certificato  
UNI EN ISO 9001:2015  
UNI EN ISO 14001:2015  
UNI ISO 45001:2018



*Domenico Del Conte*

TAVOLA	TITOLO	COMMESSA	TIPOLOGIA
V13		22148	D
REVISIONE	"STRALCIO CARTA GEOLOGICA"	CODICE ELABORATO	
00		DW22148D-V13	
FOGLIO		SOSTITUISCE	SOSTITUITO DA
1/1		NOME FILE	SCALA
REV	DATA	Elaborato	Controllato
00	07/07/23	Emissione	MODIFICA
01			
02			
03			
04			
05			
06			

Elaborato realizzato con sistema WORD. È vietata la modifica manuale. Mod. P-19 Rev. 4 18.12.2020



**Legenda:**

- AEROGENERATORI
- CAVIDOTTO ESTERNO
- CAVIDOTTO INTERNO
- SSE
- Orli\_terrazzo\_morfologico
- Ripe\_erosione\_fluviale
- Cigli\_sponda\_fluviale
- Faglia
- Corso d'acqua
- Calcareni del Salento; (Calabrianio-Pliocene superiore)
- Calcareni del Salento; (Pliocene superiore)
- Pietra leccese;
- Dolomie di Galatina;

Scala 1:25000