

WPD Salentina S.r.l.

**PROGETTO DEFINITIVO PER LA REALIZZAZIONE DI UN IMPIANTO EOLICO IN AGRO DI LEVERANO (LE) E VEGLIE (LE), IN LOCALITÀ "MARCHIONI" E "VIGNALI" CON OPERE CONNESSE ALLA SE SITA IN NARDO' (LE)**



**Tecnico**  
Geol. Domenico DEL CONTE

**Responsabile Commessa**  
ing. Danilo POMPONIO

Via Degli Arredatori, 8  
70026 Modugno (BA) - Italy  
www.bfpgroup.net - info@bfpgroup.net  
tel. (+39) 0805046361 - fax (+39) 0805619384

Azienda con Sistema di Gestione Certificato  
UNI EN ISO 9001:2015  
UNI EN ISO 14001:2015  
UNI ISO 45001:2018

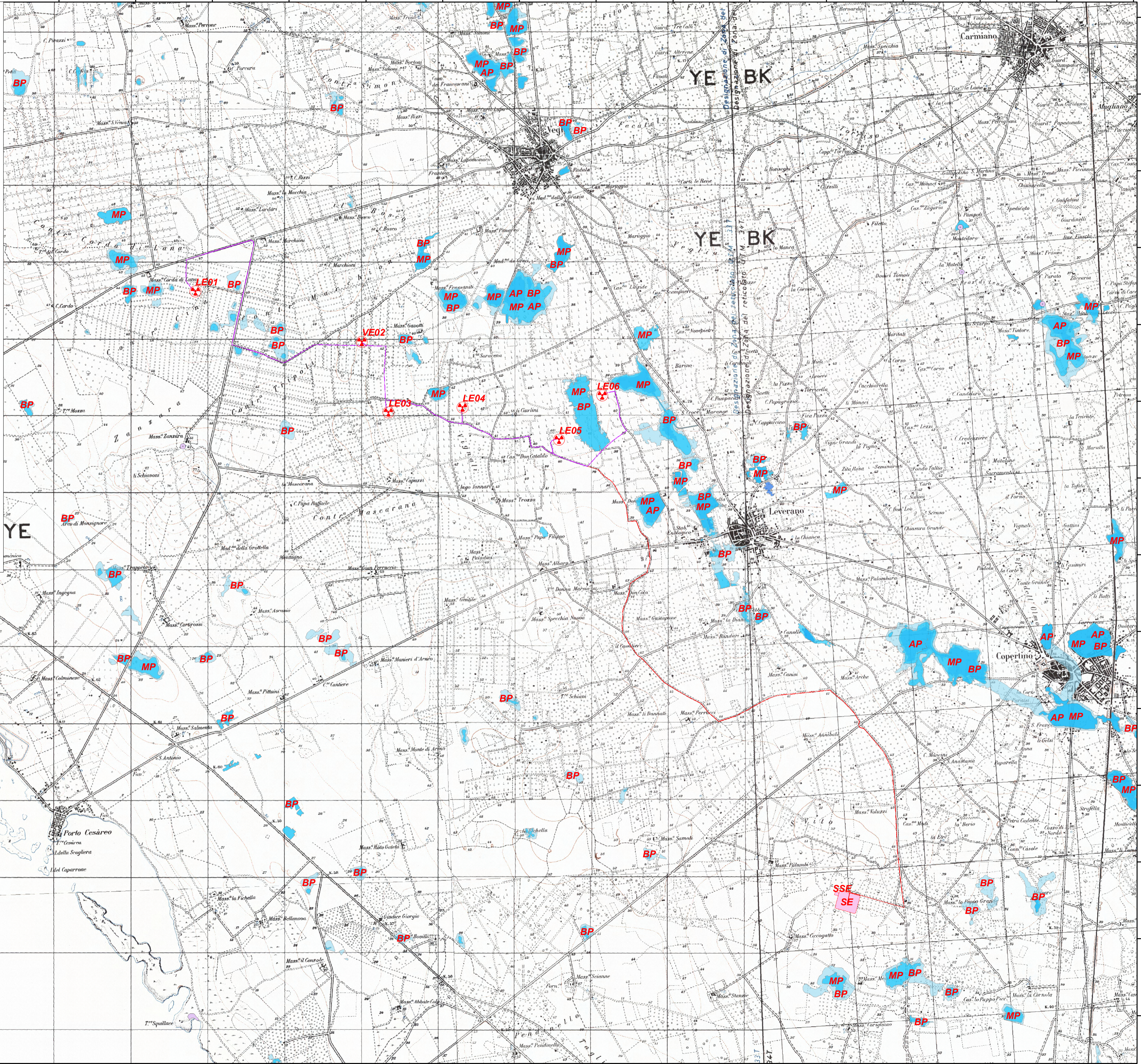


*Domenico Del Conte*

TAVOLA	TITOLO	COMMESSA	TIPOLOGIA		
V15	"STRALCIO PLANIMETRICO DELL'AREA DI PROGETTO CON LE PERIMETRAZIONI "PIANO STRALCIO DELL'ASSETTO IDROGEOLOGICO (PAI)"	22148	D		
REVISIONE		CODICE ELABORATO			
00		DW22148D-V15			
FOGLIO	Tutte le informazioni tecniche contenute nel presente documento sono di proprietà esclusiva dello Studio Tecnico BFP S.r.l. e non possono essere riprodotte, divulgate o comunque utilizzate senza la sua preventiva autorizzazione scritta. All technical information contained in this document is the exclusive property of Studio Tecnico BFP S.r.l. and may neither be used nor disclosed without its prior written consent. (art. 2575 c.c.)	SOSTITUISCE	SOSTITUITO DA		
1/1		CODICE ELABORATO	CODICE ELABORATO		
		NOME FILE	SCALA		
		DW22148D-V15.doc	1:25.000		
REV	DATA	MODIFICA	Elaborato	Controllato	Approvato
00	07/07/23	Emissione	Del Conte	Migliorico	Pomponio
01					
02					
03					
04					
05					
06					

Elaborato realizzato con sistema WORD. È vietata la modifica manuale.

Mod. P-19 Rev. 4 18.12.2020



**Legenda:**

- AEROGENERATORI
- CAVIDOTTO INTERNO
- CAVIDOTTO ESTERNO
- SSE

**Pericolosità Idraulica**

- BP - bassa pericolosità
- MP - media pericolosità
- AP - alta pericolosità

**Pericolosità Geomorfologica**

- PG1 - pericolosità media e bassa
- PG2 - pericolosità elevata
- PG3 - pericolosità molto elevata

Scala 1:25000

0 500 1000 1500 Metri