

PROGETTO DEFINITIVO PER LA REALIZZAZIONE DI UN IMPIANTO EOLICO IN AGRO DI VEGLIE (LE) E LEVERANO (LE), IN LOCALITA' "MARCHIONI" E "VIGNALI", CON OPERE CONNESSE ALLA SE SITA IN NARDO' (LE)



Tecnico
ing. Danilo POMPONIO

Collaborazioni
ing. Milena MIGLIONICO
ing. Giulia CARELLA
ing. Valentina SAMMARTINO
geol. Lucia SANTOPietro
ing. Tommaso MANCINI
ing. Fabio MASTROSERIO
ing. Martino LAPENNA
ing. Roberta ALBANESE
ing. Alessia NASCENTE
planif. terr. Antonio SANTANDREA
ing. Mariano MARSEGLIA
ing. Giuseppe Federico ZINGARELLI
ing. Dionisio STAFFIERI

Responsabile commessa
ing. Danilo POMPONIO

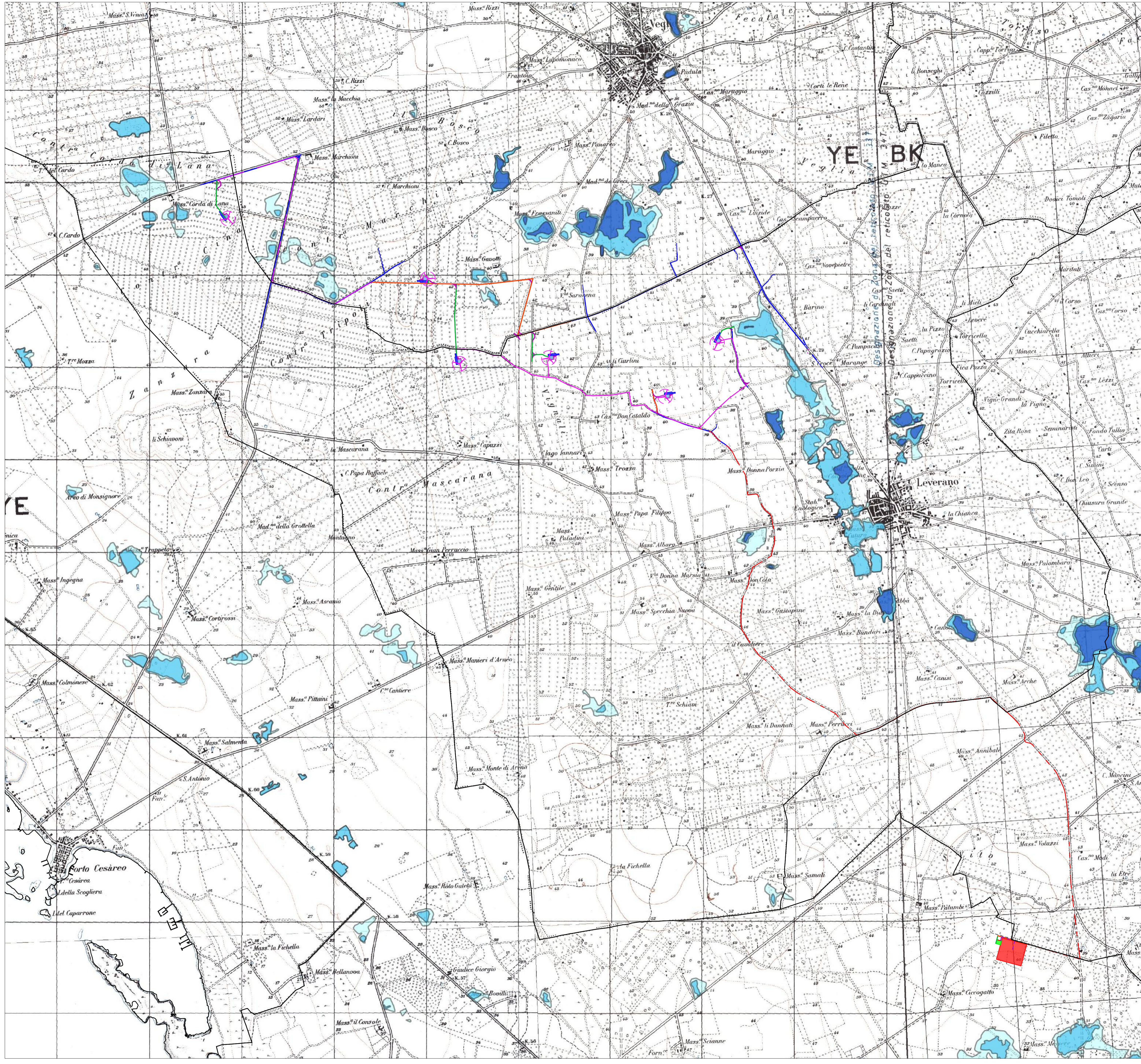
| TAVOLA | TITOLO | COMMESSA | TIPOLOGIA | | |
|------------|---|-------------------------|------------------|-------------|-----------|
| V17 | INQUADRAMENTO VINCOLISTICO SU PGRA | 22148 | D | | |
| REVISIONE | | CODICE ELABORATO | | | |
| 00 | | DW22148D-V17 | | | |
| FOGLIO | | SOSTITUISCE | SOSTITUITO DA | | |
| 1/2 | | CODICE ELABORATO | CODICE ELABORATO | | |
| | | NOME FILE | SCALA | | |
| | | DW22148D-V17.dwg | 1:20.000 | | |
| REV | DATA | MODIFICA | DISEGNATO | CONTROLLATO | APPROVATO |
| 00 | 07/07/23 | Emissione | Santopietro | Miglionico | Pomponio |
| 01 | | | | | |
| 02 | | | | | |
| 03 | | | | | |
| 04 | | | | | |
| 05 | | | | | |

LEGENDA

- Aerogeneratori
- Fondazione aerogeneratore
- Piazzola definitiva
- Piazzola temporanea
- Cavidotto MT interno
- Cavidotto MT esterno
- Cavidotto AT
- Viabilità da realizzare
- Viabilità da adeguare
- Viabilità esistente
- Stazione Elettrica Terna
- Sottostazione elettrica di trasformazione AT/MT
- Limiti amministrativi

Piano di Gestione del Rischio Alluvioni - PGRA (II Ciclo)

- Pericolosità idraulica**
- Pericolosità bassa
 - Pericolosità media
 - Pericolosità alta



PROGETTO DEFINITIVO PER LA REALIZZAZIONE DI UN IMPIANTO EOLICO IN AGRO DI VEGLIE (LE) E LEVERANO (LE), IN LOCALITA' "MARCHIONI" E "VIGNALI", CON OPERE CONNESSE ALLA SE SITA IN NARDO' (LE)



Tecnico
ing. Danilo POMPONIO

Collaborazioni
ing. Milena MIGLIONICO
ing. Giulia CARELLA
geol. Valentina SAMMARTINO
ing. Tommaso MANCINI
ing. Fabio MASTROSERIO
ing. Martino LAPENNA
ing. Roberta ALBANESE
ing. Alessia NASCENTE
planif. terr. Antonio SANTANDREA
ing. Mariano MARSEGLIA
ing. Giuseppe Federico ZINGARELLI
ing. Dionisio STAFFIERI

Responsabile commessa
ing. Danilo POMPONIO

| TAVOLA | TITOLO | COMMESSA | TIPOLOGIA |
|------------|---|---------------------|------------------|
| V17 | INQUADRAMENTO VINCOLISTICO SU PGRA | 22148 | D |
| REVISIONE | | CODICE ELABORATO | |
| 00 | | DW22148D-V17 | |
| FOGLIO | | SOSTITUISCE | SOSTITUITO DA |
| 2/2 | | CODICE ELABORATO | CODICE ELABORATO |
| REV | DATA | NOME FILE | SCALA |
| 00 | 07/07/23 | DW22148D-V17.dwg | 1:20.000 |
| 01 | | DISEGNATO | CONTROLLATO |
| 02 | | Santopietro | Miglione |
| 03 | | | Pomponio |
| 04 | | | |
| 05 | | | |

LEGENDA

- Aerogeneratori
- Fondazione aerogeneratore
- Piazzola definitiva
- Piazzola temporanea
- Cavidotto MT interno
- Cavidotto MT esterno
- Cavidotto AT
- Viabilità da realizzare
- Viabilità da adeguare
- Viabilità esistente
- Stazione Elettrica Terna
- Sottostazione elettrica di trasformazione AT/MT
- Limiti amministrativi

Piano di Gestione del Rischio Alluvioni - PGRA (II Ciclo)

Rischio idraulico

- R1
- R2
- R3
- R4

