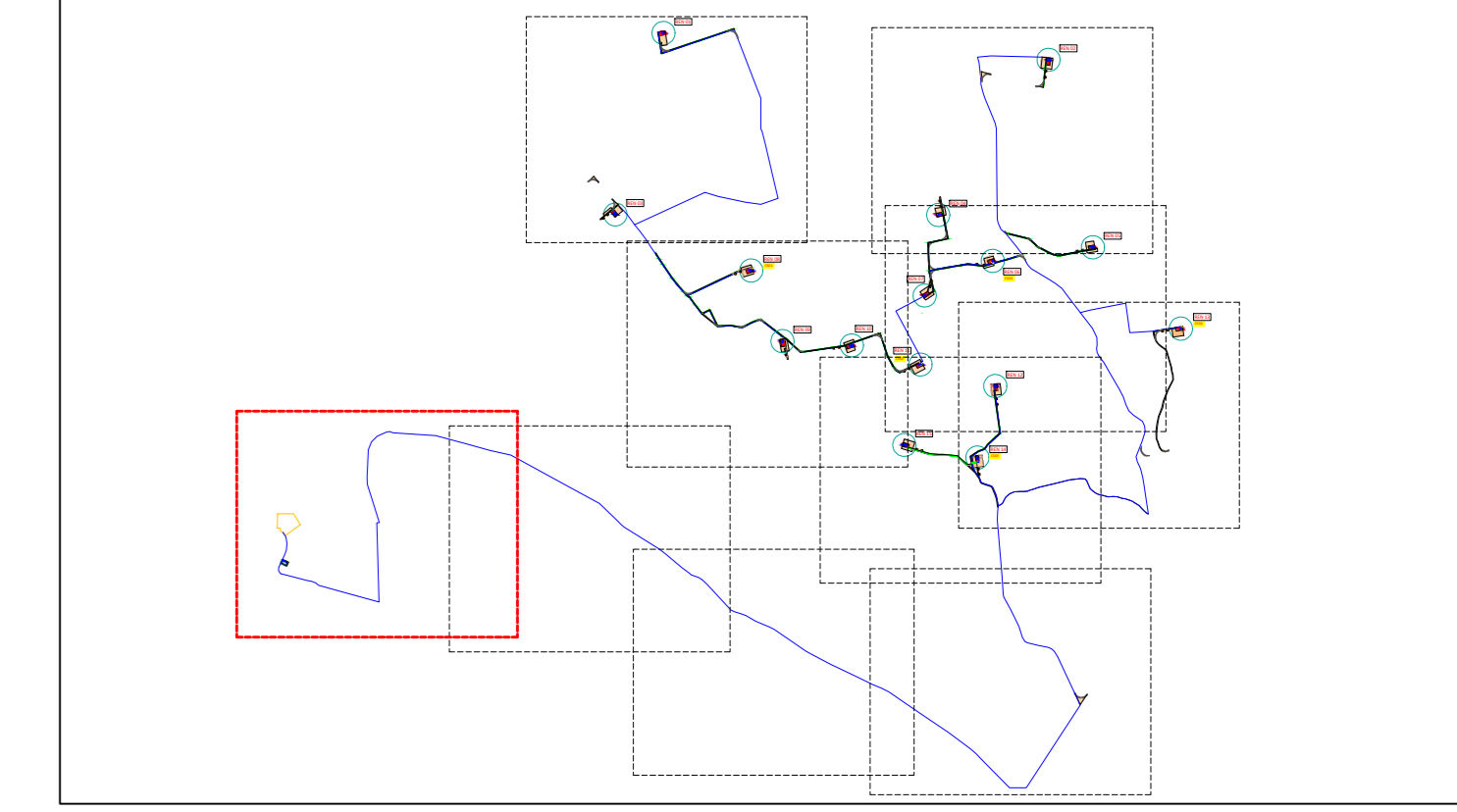


SCALA 1:2.000



**LEGENDA**

- Pianto di fondazione
- Piazzola definitiva
- Occupazione temporanea
- Ingombro rotore
- Viabilità di nuova realizzazione permanente
- Cavidotto MT interno
- Futuro ampliamento della Stazione Elettrica
- Cabina di consegna
- Cabina di smistamento

Regione PUGLIA      Comune CASTELLANETA      Provincia di TARANTO



**PROGETTO DEFINITIVO PER LA REALIZZAZIONE DI UN IMPIANTO EOLICO DENOMINATO "CASTELLANETA 2" COSTITUITO DA 15 AEROGENERATORI CON POTENZA COMPLESSIVA DI 99 MW E RELATIVE OPERE DI CONNESSIONE ALLA R.T.N.**

Planimetria generale impianto su catastale      ELABORATO EP08.10

<p><b>PROPRONTE:</b></p> <p><b>RENEWABLES ENERGY CAST.2 S.R.L.</b>          Contrada Cacapentima snc          74014 Laterza (TA)          pec: renewableenergycast.2@pec.it</p> <p>cod. id: E-RENEW</p> <p><b>CONSULENTI:</b></p> <p>Dott.ssa Elisabetta NANNI          Dott. Ing. Rocco CARONE          Dott. Biol. Fau. Lorenzo GAUDIANO          Dott. Agr. For. Mario STOMACI          Dott. Geol. Michele VALERIO</p>	<p><b>PROGETTISTI:</b></p> <p><b>ATECH</b> <b>rpm</b>          SOCIETÀ DI INGEGNERIA      Innovative Engineering          Via Casali di Nussirpa 55      STUDIO P.M. SRL          71124 Bari (BA)      Via dell'Industria 27 71010 Matera (MT)          e-mail: atech@atech.it      e-mail: pm@pmstudio.it          pec: atech@tecomat.it      pec: pmstudio@pmstudio.it</p> <p><b>DIRETTORE TECNICO</b>          Dott. Ing. Paolo MONTENESE          Ordine Ingegneri di Bari n. 4985</p> <p><b>PROVINCIA DI BARI</b></p> <p>Dott. Ing. Paolo MONTENESE          Ordine Ingegneri di Bari n. 4985</p> <p>Dott. Ing. Alessandro ANTEZZA          Ordine Ingegneri di Bari n. 10743</p>
--	--

0	Agosto 2023	B.C.C - C.C	A.A.	O.T.	Progetto definitivo
EM/REV	DATA	REDATTO	VERIFICATO	APPROVATO	DESCRIZIONE