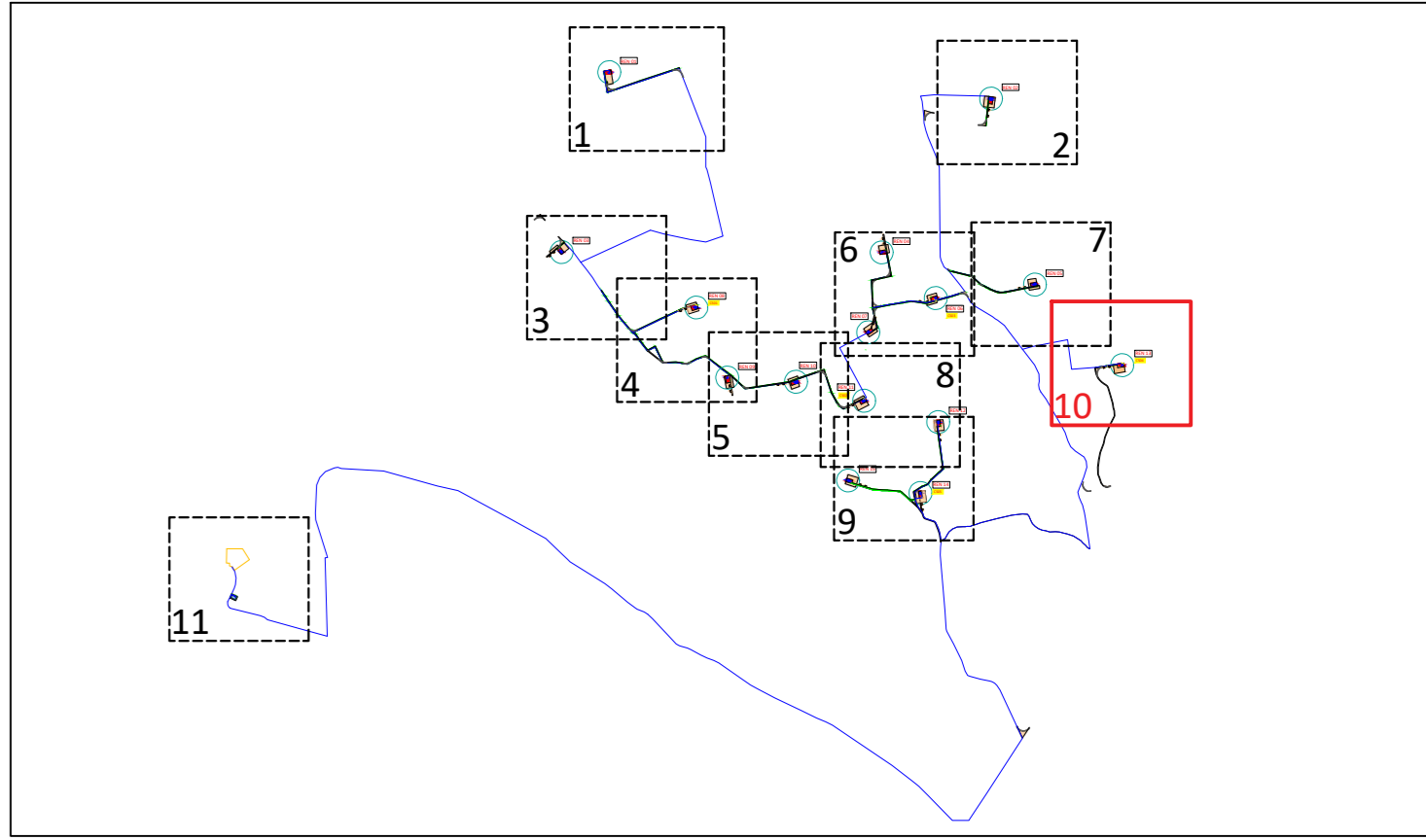
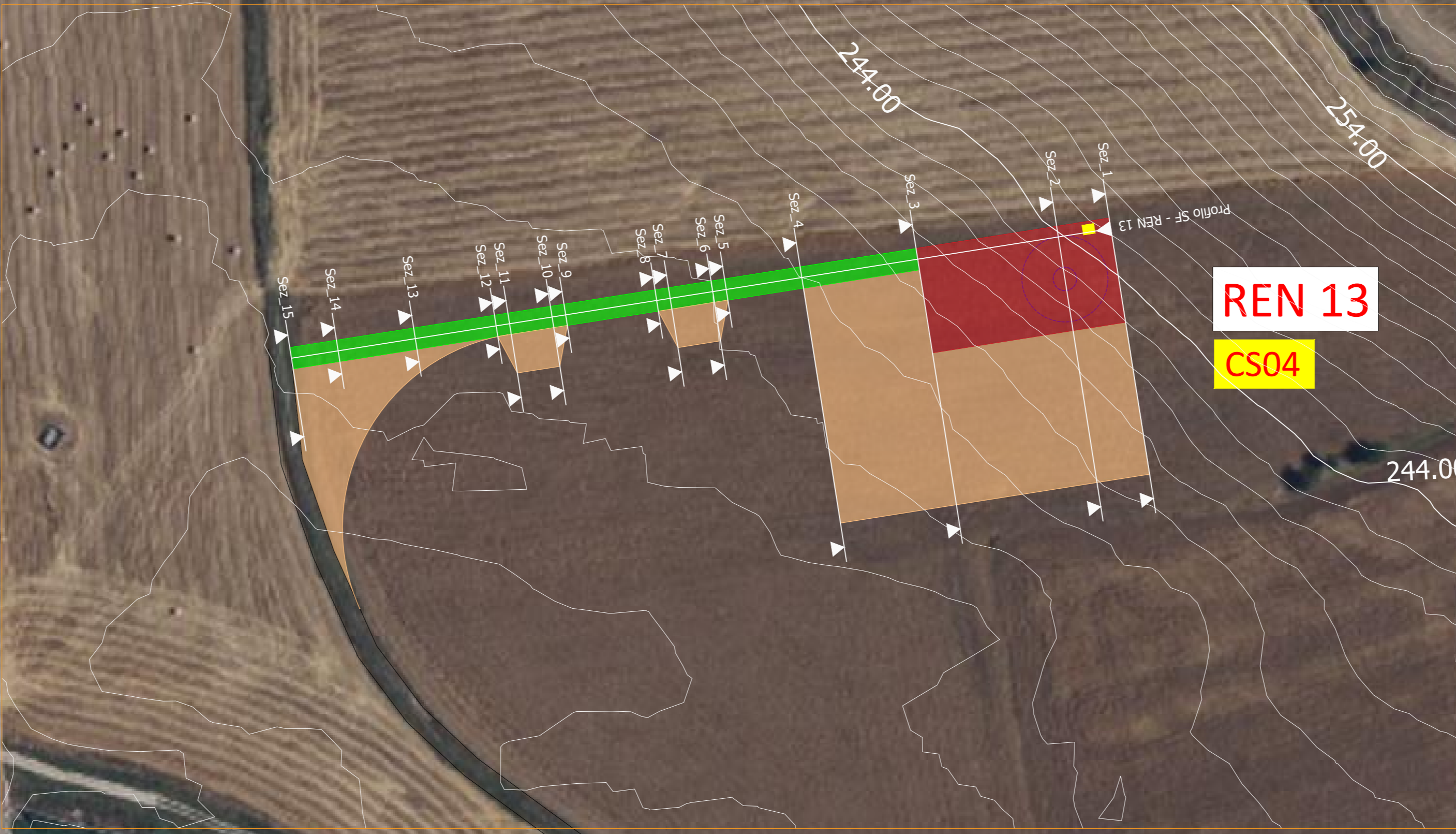


SCALA 1:10.000



**LEGENDA**

- Pilino di fondazione
- Piazzola definitiva
- Occupazione temporanea
- Ingombro rotore
- Viabilità di nuova realizzazione permanente
- Cavidotto MT interno
- Futuro ampliamento della Stazione Elettrica
- Cabina di consegna
- Cabina di smistamento



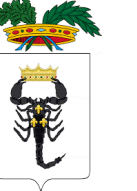
Regione PUGLIA



Comune CASTELLANETA



Provincia di TARANTO



**PROGETTO DEFINITIVO PER LA REALIZZAZIONE DI UN IMPIANTO EOLICO DENOMINATO "CASTELLANETA 2" COSTITUITO DA 15 AEROGENERATORI CON POTENZA COMPLESSIVA DI 99 MW E RELATIVE OPERE DI CONNESSIONE ALLA R.T.N.**

Planimetrie stradali e piazzole - REN 13

ELABORATO

EP10.10

PROPONENTE:

RENEWABLES ENERGY CAST.2 S.R.L.  
 Contrada Cacaperlitta snc  
 74014 Laterza (TA)  
 pec: renewableenergycast.2@pec.it

cod. id.: E-RENEW

CONSULENTI:

Dott.ssa Elisabetta NANNI  
 Dott. Ing. Rocco CARONE  
 Dott. Biol. Fau. Lorenzo GAUDIANO  
 Dott. Agr. For. Mario STOMACI  
 Dott. Geol. Michele VALERIO

PROGETTISTI:

**ATECH** rfm  
 SOCIETÀ DI INGEGNERIA Innovative Engineering  
 Via Casoli di Nervesa 55 STUDIO PM SRL  
 70124 Bari (BA) Via dell'Industria 27 70100 Mottola (MT)  
 e-mail: atech@tecom.it e-mail: studio.p@pm-srl.it  
 pec: atech@tecom.it pec: studio@pm-pec.it

DIRETTORE TECNICO  
 Dott. Ing. Paolo MONTENEFISE  
 Ordine Ingegneri della Provincia di Bari n. 4985  
 Dott. Ing. ANTEZZA T. M.  
 Ordine Ingegneri di Bari n. 10743

EM/REV.	DATA	REDATTO	VERIFICATO	APPROVATO	DESCRIZIONE
0	Agosto 2023	B.C.C. - C.C.	A.A.	O.T.	Progetto definitivo

